

令和 5 年 10 月 16 日 立川市広報課
送付文書 計 2 枚

報道機関 各位

「立川体験デジタルスタンプラリー2023」を開催中

市と（一社）立川観光コンベンション協会は、立川市内で開催されるイベントや施設を巡る「立川体験デジタルスタンプラリー2023」を開催中です。

市内のイベントや施設を期間内に回り、スタンプをゲットするモバイルスタンプラリーです。スタンプの数に応じて抽選で豪華景品が当たります。



開催期間：10月14日（土）～11月26日（日）

参加店舗：15施設

WEB サイト

一般社団法人 立川観光コンベンション協会

「立川体験デジタルスタンプラリー2023」特設サイト

<https://tokyo-tachikawa.org/stamprally/#gsc.tab=0>

【問い合わせ】

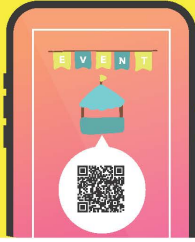
一般社団法人 立川観光コンベンション協会 担当：高橋 佑弥

TEL 042-512-5270

立川市総合政策部広報課 担当：太田 勇

TEL 042-529-8562

立川体験デジタル スタンプラリー2023



スタンプラリー開催期間
10.14(土) - 11.26(日)

※スタンプを押せる期間は施設・イベントによって異なります。



スタンプラリー
サイトはこちら ▶



とっても簡単! 参加方法



STEP.1

チラシやポスター、立川観光
コンベンション協会ホームペ
ージから「立川体験スタンプ
ラリー」を始めます。

STEP.2



イベント・施設の日になちと
場所を確認し会場に移動
します。会場で「スタンプを
押す」をタップ!

STEP.3



そのままサイトで
スタンプ数に応じて応募!



スタンプ数に応じてゲットできる
賞品内容

コンプリート賞

15スタンプ 1室
SORANO HOTEL 1泊2名様
朝食付宿泊券



A賞 10スタンプ 3組

市内ホテルお食事券

ホテルエミシア東京立川、ホテル日航立川東京、
立川ワシントンホテル

B賞 5スタンプ 9箱

立川のたいこぼんのお土産ギフト

C賞 3スタンプ 20組

たちか和
竹たおるん 2枚セット



立川市内で開催されるイベントや施設を回りながらスタンプを集めよう!



イベント名 第35回立川よいと祭り
主催団体 立川よいと祭り実行委員会
対象期間 10月14日(土)11:00~21:00



イベント名 スポーツフェスタ2023in国営
昭和三十九公園
主催団体 公益財団法人東京都スポーツ
文化事業団
対象期間 10月21日(土)10:00~17:00



イベント名 多摩東京移管130周年記念イ
ベント「超たまらん博」
主催団体 東京都、多摩30市町村
対象期間 10月28日(土)29日(日)
10:00~16:00



イベント名 子ども見学デー2023
主催団体 統計数理研究所
対象期間 10月29日(日)13:00~16:00



イベント名 立川駐屯地創立50周年記念
行事(航空祭)
主催団体 陸上自衛隊 立川駐屯地・立川
市防衛協会
対象期間 10月29日(日)9:00~15:00



イベント名 黄葉・紅葉まつり/秋の夜散歩
2023
主催団体 国営昭和三十九公園
対象期間 11月3日(金祝)~11月26日(日)
9:30~20:30
(ライトアップは16:30~)



イベント名 たちかわ祭市2023
主催団体 たちかわ祭市実行委員会
対象期間 11月11日(土)~12日(日)
10:00~16:00



主催団体 東京消防庁立川都民防災教育
センター(立川防災館)
対象期間 11月10日(金)~11月15日(水)
9:00~17:00



施設名 多摩モノレール 高松駅
対象期間 11月18日(土)



イベント名 第14回たちかわあすなろフェスタ
(立川矯正展)
主催団体 立川拘置所
対象期間 11月26日(日)10:30~15:30



イベント名 南極・北極科学館へようこそ
主催団体 国立極地研究所
対象期間 10月14日(土)~11月25日(土)
10:00~16:30
(休館日:日・月・祝・第3火)



イベント名 通常展示「書物で見る 日本古典
文学史」
主催団体 国文学研究資料館
対象期間 10月14日(土)~11月26日(日)
10:00~16:30
展示開室日:月・火・木・金
(祝祭日除く)



エリア ファール立川アート
管理団体 ファール立川アート管理委員会
対象期間 10月14日(土)~11月26日(日)
9:00~17:00



施設名 立川まんがぱーく
対象期間 10月14日(土)~11月26日(日)
10:00~18:00



店舗名 のーかるバザール/ジバーカフェ
対象期間 10月14日(土)~11月26日(日)
8:00~20:00

お問合せ



立川観光コンベンション協会
042-512-5270 平日 9:00~17:00

主催

立川市・立川観光コンベンション協会