

立川市オリジナルキャラクター お気に入りのキャラクターに投票しよう!

皆さんから応募いただいた作品と、立川で活躍する既存のキャラクター、合わせて181作品の中から、下記9点が優秀作品として選定されました。市民の皆さんにお気に入りの作品へ投票をしていただき、立川市オリジナルキャラクターを決定します。

立川観光協会〔立川商工会議所内〕
☎(527) 2700、市産業振興課観光振興係・内線2658

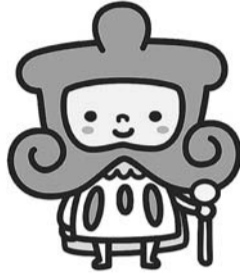
1



くるりん

みんなともだちになりたいくて、くるりんバスからとびだしてきたよ。しっぽがこぶしのお花みたいなの、ふわふわのうさぎのこ。

2



チーカワくん

立のぼうしと、川のもよりの服をきた立川市が大好きな王子さま。楽しくなるとおどっちゃうよ。みんなもいっしょに遊ぼうね!

3



うど花ちゃん(うどかちゃん)

髪と髪飾りに見立てたうどの花が特徴の女の子。色々な顔を持つ立川を多くの人に知ってもらうため、いつも街を飛び回っています。

4



こぶちゃん

小さなこぶしの木にすんでるこぶしの妖精。いつもこぶしの花をかぶっていて耳は立川生まれのミニテニスのラケットの形をしてるよ。

5



たちかわシン

立川市のマークそっくりな元気なワシの男の子。いつも飛び回っては立川の楽しい事・物・場所を探し、みんなに紹介するのが大好き。

6



たちかわんこ たちかわン

立川が大好きな一匹のわんこ。体は自然が多い立川と同じ緑色。自慢の富士山ヘアは自分でセットしているよ。立川日本一だワン!

7



たっちゃん

フワフワやわらかいウドぼうしをかぶり、立川ウドをアピール。みんなをえがおにする力を持っている、心やさしいおんなのこ。

8



ウドラ

市民の立川愛が特産品の立川うどを突然変異させ、怪獣ウドラが誕生!ウドラは今日も町に現れ、立川のすばらしさをアピールする。

9



立川 竜之介(たちかわ りゅうのすけ)

立川の美しい川で生まれた竜神の子供。食いしん坊でウドが大好き。ダンスが得意!元気でやんちゃ!大人になったら空を飛びます。

1 投票条件

- 市内に在住・在勤・在学の方、および市内小・中学校に通う児童・生徒、市内保育園・幼稚園に通う園児。
- 投票は1人1作品まで。

2 投票方法

投票用紙に、必要事項と立川市のオリジナルキャラクターに一番ふさわしいと思うキャラクターの番号を書いて投票場所で投票してください。なお、インターネットによる投票は行いません。くわしくは各投票場所のポスター、または「立川市オリジナルキャラクター投票要領」(市ホームページ、立川観光協会ホームページ<http://www.tb.t.gr.jp/index>)をご覧ください。

3 投票期間

9月25日(火)～10月4日(木)

4 投票場所

市役所(1階総合案内)、立川観光協会、女性総合センター、立川市市民会館、各地域学習館、中央図書館、各地区図書館、各連絡所、泉・柴崎市民体育館

5 発表

投票の結果を参考に最優秀作品を決定します。最優秀作品は、「秋の楽市」、「広報たちかわ」(11月10日号)、市ホームページ、立川観光協会ホームページで発表します。

6 個人情報の取り扱い

投票された方の個人情報は、投票条件・重複投票の確認以外には使用しません。

しょう ちゅう がく せい えん じ
小・中学生、園児のみなさんへ

配布される専用
の用紙で、各学校・
保育園・幼稚園に
設置の投票箱に
投票してください。



(キャラクターの紹介文は、作者自身による文章をそのまま掲載しています)