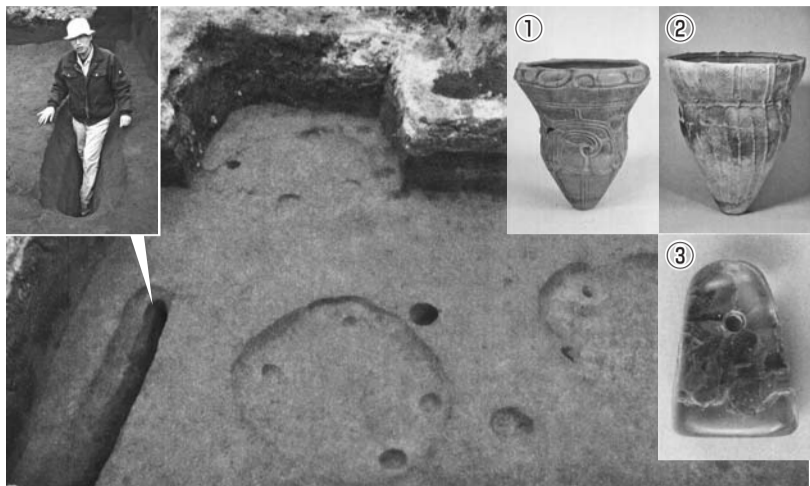


歴史民俗資料館 企画展

立川の遺跡2013 開催中



向郷遺跡(平成24年発掘調査地点 左上は人が半分埋まるほどの落とし穴)
向郷遺跡環状墓群出土遺物(右上)

歴史民俗資料館では、9月1日まで、企画展「立川の遺跡2013」を開催しています。昨年度の発掘調査の成果報告と、今年新たに市指定有形文化財となった向郷遺跡環状墓群出土遺物を展示・紹介します。

●開館時間 午前9時～午後4時30分(月曜日休館)

●展示解説 展示担当者による解説。直接会場へ8月24日(土)午後2時から

●ミニ体験教室 マイギリ式火おこしなどの体験ができます。直接会場へ8月期間中の土曜・日曜日の随時

向郷遺跡とは
錦町4丁目から羽衣町3丁目にかけて広がる面積およそ2万4000平方メートルの大きな遺跡で

錦町4丁目目で実施された発掘調査で出土した遺物です。市内最大の縄文土器を含む土器15点、玉類2点の合計17点は、今年3月に市文化財に指定されました。

(右)写真①②③ 縄文土器、③コハク製玉

縄文人の生活をうかがうことができる貴重な資料です。

●歴史民俗資料館 ☎(52)0860

●口座振替の後期前納 後期前納(10月から翌年3月分)すると、合計1030円割引されます。希望する方は8月末までに金融機関または年金事務所にお申し込みください。

●納付書払の後期前納 納付書で10月末までに後期前納すると合計730円が割引されます。

●早割(口座振替) 毎月、保険料を当月末引き落としにすると、月額50円が割引されます。金融機関または年金事務所にお申し込みください。

●立川年金事務所 ☎(523)0352、市保険年金課国民年金係・内線1394

国民年金保険料の割引制度

国民健康保険

医療費の適正化に取り組みんでいます

柔道整復、はり・きゅう、マッサージなどの施術は、国民健康保険が使える場合があります。医療費の適正化のため、正しい施術の受け方にご理解とご協力をお願いします。

●国民健康保険が使える場合
▽外傷性の打撲、捻挫、挫傷(肉離れなど)▽骨折、脱臼の応急処置(応急処置後の施術には医師の同意が必要です)

●国民健康保険が使えない場合
▽日常生活による疲労、肩こり、腰痛など▽スポーツや仕事などによる筋肉疲労▽症状の改善が見られない長期にわたる施術▽病氣(神経痛、リウマチ、五十肩、関節炎、ヘルニアなど)によるこりや痛み▽脳疾患後遺症等の慢性病▽仕事中、または通勤途上に起きた負傷▽保険医療機関で同じ負傷等の治療を受けている

施術内容をお尋ねします

柔道整復(接骨院・整骨院)

はり・きゅう

国民健康保険が使える場合

国民健康保険が使えない場合

マッサージ

国民健康保険が使える場合

国民健康保険が使えない場合

後期高齢者医療制度のお知らせ

ジェネリック医薬品差額通知を8月末に郵送します

都後期高齢者医療広域連合は、薬代の負担の軽減が見込まれる方に「ジェネリック医薬品差額通知」を8月末に郵送します。これは現在処方されている薬をジェネリック医薬品に切り替えた場合にどの程度の負担軽減ができるのか、その見込み額の一列をお知らせするものです。薬代の節約の参考にお役立てください。

●都後期高齢者医療広域連合点検係 ☎(3222)4482

住民基本台帳の一部の写しの閲覧状況

平成24年12月1日～平成25年5月30日の「住民基本台帳の一部の写しの閲覧状況」は左表のとおりです。これは、住民基本台帳の閲覧請求者、閲覧目的など

閲覧日	請求者	委託者	目的	対象	
平成24年	12/6	株式会社日本リサーチセンター	日本銀行情報サービス局	生活意識に関するアンケート調査	砂川町
	12/10	株式会社サーベイリサーチセンター	国土交通省関東地方整備局	東京湾臨海部基幹的広域防災拠点の防災機能に関するアンケート調査	富士見町、砂川町、西砂町
	12/13	社団法人新情報センター	国土交通省土地・建設産業局	土地問題に関する国民の意識調査	西砂町
	12/19	株式会社日本リサーチセンター	NHK放送文化研究所	2013年幼児生活時間調査	若葉町
	12/19	一般社団法人中央調査社	内閣府大臣官房政府広報室	社会意識に関する調査	幸町
	12/20	社団法人新情報センター	文部科学省スポーツ・青少年局	「体力・スポーツ」に関する世論調査	栄町
	1/10	社団法人新情報センター	NHK放送文化研究所	「衆院選後の政治意識・2013」調査	富士見町
	1/31	社団法人新情報センター	内閣府経済社会総合研究所	生活の質に関する世帯調査	栄町
	2/12	一般社団法人中央調査社	公益財団法人生命保険文化センター	平成25年度 生活保障に関する調査	一番町
	2/25	株式会社インテジリサーチ	厚生労働省保険局	健康意識についての調査	柏町
平成25年	3/1	株式会社アストジェイ	東京都青少年・治安対策本部	社会のルールやマナーについての意識調査	富士見町
	5/7	株式会社インテジリサーチ 株式会社サーベイリサーチセンター	総務省統計局	家計消費状況調査	一番町、上砂町
	5/8	株式会社日本リサーチセンター	金融広報中央委員会	家計の金融行動に関する世論調査	西砂町
	5/10	NHK放送文化研究所		平成25年6月全国個人視聴率調査	柏町、上砂町
	5/10	東邦大学院生		飲酒と「生きづらさ」に関する調査	富士見町、柴崎町、錦町、曙町、高松町、羽衣町
	5/17	一般社団法人中央調査社	株式会社野村総合研究所	テレビ視聴に関する調査	栄町
	5/17	一般社団法人中央調査社	NHK放送文化研究所	2013年6月全国放送サービス接触状況調査	曙町
	5/20				
	5/23	防衛省		自衛官の募集	全町
	5/28				

を定期的に公表することで、市民の皆さんに個人情報公開の状況を知っていただくためのものです。閲覧できる情報は、住所・氏名・性別・生年月日の4項目です。

●市民課管理係・内線136

みんなが減らそう燃やせるごみ5年で50%減量

容器包装プラスチック ペットボトルの品質検査

ごみ対策課 ☎(531) 551-8

A評価を獲得!

「燃やせるごみ5年で50%減量」を達成するには、ごみの分別は重要課題の一つです。皆様のご協力のおかげで、平成25年度の容器包装プラスチック・ペットボトルの品質検査は最も高いA評価を受けました。市は今後もごみの減量に全力で取り組んでいきますので、ご協力をお願いします。

市は、法律に基づき、容器包装プラスチック(以下「容器包装プラ」とペットボトルのリサイクル処理を日本容器包装リサイクル協会に委託しています。同協会へ「容器包装プラ」を引き渡す条件として、年1回の品質検査を受けます。市民の皆さんのご協力により、平成23年度・24年度に引き続き、平成25年度も「容器包装プラ」は、最も高い評価「A」を受けました。

ただし、今年度は「汚れの付着」「不燃ごみや電池などの異物の混入」という指摘も受けました。今後も継続して評価「A」が受けられるよう、ご協力をお願いします。

「容器包装プラ」と「その他のプラ」の分別を

プラマークが目印の「容器包

生ごみの水切りを徹底しましょう!

生ごみの水分は、悪臭の原因になります。しっかりと水切りを行い、においの元となる雑菌を繁殖させないよう気を付けましょう。また、生ごみの約70%は水分と言われています。この水分をひと絞りしていただくことが、燃やせるごみの減量につながります。

生ごみ処理機器購入費の一部を補助します

市は、生ごみ処理機器を購入された方に補助金を交付しています。

- 対象 市内在住で、生ごみ処理機器を適正に管理できる方
- 補助金額 本体購入価格(送料、別売付属品は除く)の51%
- ごみ対策課 ☎(531) 551-8

汚れをふき取り 水ですすいで!



食品の一部が付着した容器包装プラは、きれいなほかのものも汚すため評価を大きく下げます。必ず、紙などで汚れをふき取り、水ですすいで出してください。なお、「その他のプラ」も独自のルートで再生資源にしています。同じように汚れをふき取り、水ですすいでから出してください。

「ペットボトル」として出せるもの



このPETマークが目印です

同協会が指定する「ペットボトル」は▽乳飲料▽清涼飲料▽酒類▽しょうゆ▽しょうゆ加工品(めんつゆ等)▽みりん風調味料▽食酢▽調味料▽ドレッシングタイプ調味料(いずれも食用油を含む製品は除く)です。指定品以外のものは、「その他のプラ」として出してください。

キャップとラベルを外し 水ですすいで出してください

ペットボトルは、必ずキャップとラベルを外し、水ですすいで出してください。指定品以外のもも同様をお願いします。また、工作の材料等に使用するため、一部を切り離したり、

有害ごみ・危険物は絶対に混ぜないで!

乾電池、ライター、ガラス片や刃物、注射針等の有害ごみ・危険物の混入は、リサイクル処理の現場が危険にさらされるため、評価を大きく下げます。絶対に混ぜないでください。

花火の処分方法

使い終わった花火や、長期間使用しなかった花火を処分する場合には、必ず次の手順で出すようにお願いします。

- ① 火薬のある部分を一昼夜、

- ② 水に浸す
- ③ よく水を切る
- ④ 燃やせるごみに少量ずつ出す

これらが守られない場合、花火に残っている火薬がごみなどに引火し、火災の原因になる恐れがあります。

ごみ対策課 ☎(531) 551-8

プラスチック類収集日一覧

	北地区	南地区
ペットボトル	水曜日	水曜日
容器包装プラ	月曜日	火曜日
その他のプラ	木曜日	金曜日

北地区=緑町・栄町・若葉町・幸町・柏町・泉町・砂川町・上砂町・一番町・西砂町
南地区=富士見町・柴崎町・錦町・羽衣町・曙町・高松町



キャップとラベルを外す

つぶしてペットボトルの日に出す

シルバー大学追加募集講座

講座名	会場	定員	開講日と時間 (いずれも原則として)	教材費
篆刻(てんこく)・刻字	柴崎福祉会館	12人	毎月第3木曜日 午前コース	2,500円程度
水墨画	柴崎福祉会館	13人	毎月第1木曜日 午前コース	10,000円程度
書道(柴崎)	柴崎福祉会館	3人	毎月第3水曜日 午後コース	3,000円程度
社交ダンス	柴崎福祉会館	男23人、女20人	毎月第1・第2・第3・第4水曜日 午前コース	10,000円程度
書道(一番)	一番福祉会館	10人	毎月第1水曜日 午後コース	3,000円程度
カラオケ(一番)	一番福祉会館	29人	毎月第1・第2月曜日 午後コース	2,200円程度
俳句	曙福祉会館	6人	毎月第1金曜日 午後コース	3,000円程度
陶芸A	幸福社会館	10人	毎月第2・第4水曜日 午前コース	12,000円程度
陶芸B	幸福社会館	6人	毎月第2・第4水曜日 午後コース	12,000円程度
茶道	幸福社会館	4人	毎月第2・第4木曜日 午後コース	6,000円程度
カラオケ(幸)	幸福社会館	7人	毎月第1・第2月曜日 午前コース	2,200円程度
ゲートボール	砂川中央地区ゲートボール場ほか	7人	毎月第1・第2・第3・第4火曜日 午後コース	2,300円程度
園芸	市内農園ほか	15人	毎月第2・第4木曜日 午後コース	—

・開講時間の午前コースは午前10時~正午、午後コースは午後1時30分~3時30分(ゲートボールは午後1時~4時)です。
・講座終了年数は1年間。ただし、社交ダンスは2年間で、1年生は午前コース、2年生は午後コースです。教材費はおおよその年額です。

シルバー大学入学生追加募集

9月開校のシルバー大学入学生を募集しています。募集講座は左表の通り。いずれも教材費は実費。対象者は市内在住の60歳以上(平成25年9月1日現在)の健康な方で、それぞれの講座を初めて受講する方。

- 申込方法 往復はがきに①講座名(会館名) ②住所③氏名

(ふりがな)④性別⑤生年月日
⑥電話番号⑦講座受講時の緊急連絡先(本人の携帯番号以外)を書いて、8月16日(消印有効)までに立川市シルバー大学事務局(〒190-0023柴崎町5-11-26柴崎福祉会館内) ☎(528)1246へ

子育てに役立つ情報満載の「平成25年度版 立川市子育て便利帳」を発行しました。市役所、子ども未来センターなどで配布しています。[子ども家庭支援センター]