

広報 たちかわ

ホームページ ● <http://www.city.tachikawa.lg.jp/>
ツイッター (@tachikawa_tokyo) ● http://twitter.com/tachikawa_tokyo
動画チャンネル (YouTube) ● <https://www.youtube.com/user/TokyoTachikawa>

- 今号の主な内容
- 2面 …… 市民委員を募集/市職員を募集
- 3面 …… 昭島市・武蔵村山市とも図書館の相互利用が始まります
- 4面 …… チャレンジショップ“コラボ”/市民伝言板
- 5面 …… 平成25年度財政状況を公表
- 6・7面 …… 財務書類でみえてくる立川市の財政状況
- 8~11面 …… 健康/講座/スポーツ/催し ほか
- 12面 …… 環境フェア&立川まんがぱーく大市



5.25

平成26年(2014年) 月2回(10日・25日)発行

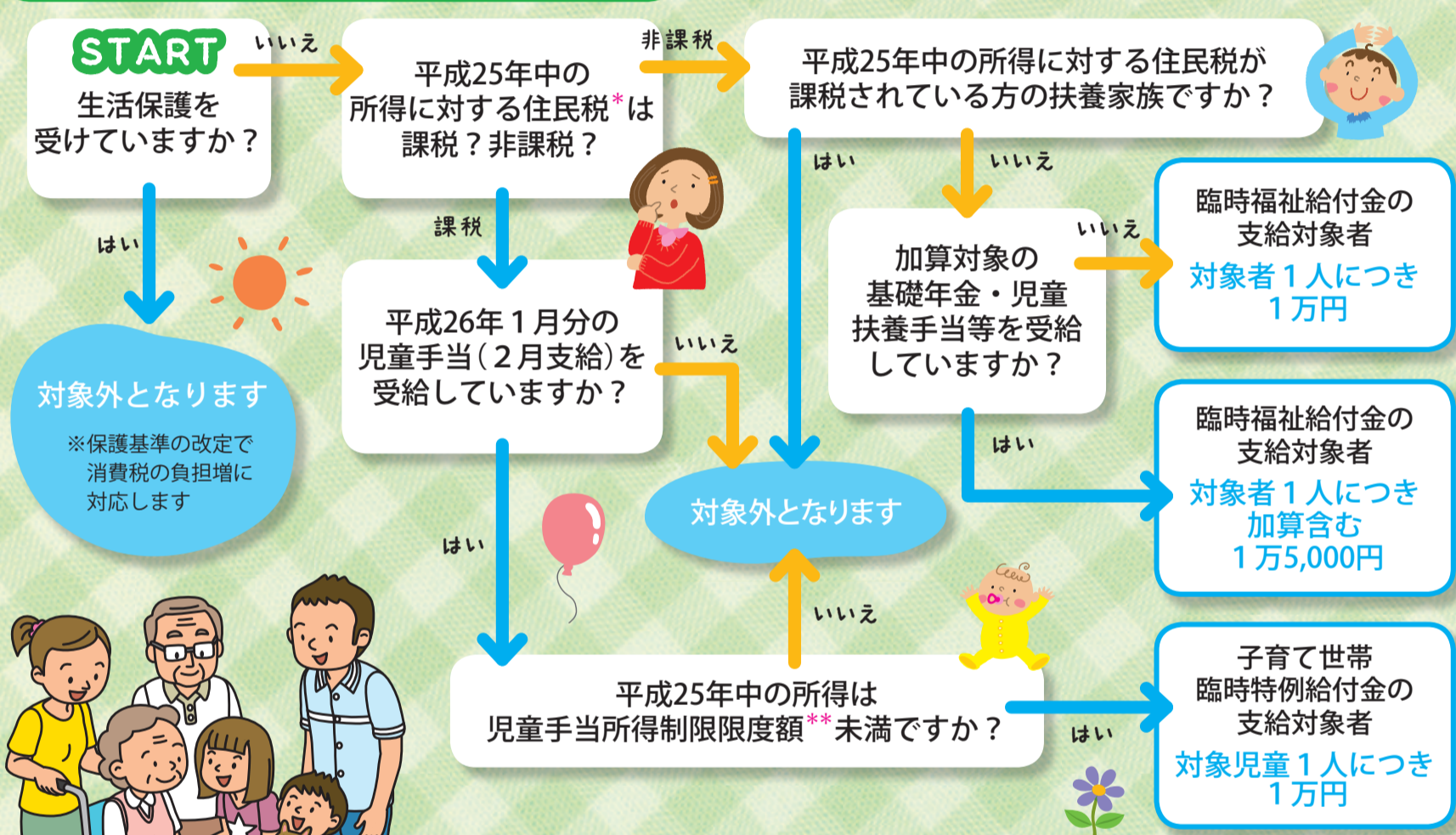
発行/立川市 編集/総合政策部広報課
立川市役所 〒190-8666 立川市泉町1156-9
Tel 042(523)2111(代表) Fax 042(521)2653

臨時福祉給付金・子育て世帯臨時特例給付金

対象者には6月25日に申請用紙を発送します

支給対象者診断フローチャート

- 受け取ることができるのは、どちらか1つの給付金です。
- 当フローチャートはあくまで一般的な場合を想定しています。



立川市議会議員選挙の投票日は6月22日(日)です(選挙管理委員会事務局)



- 平成26年1月1日現在、立川市の住民基本台帳に登録されている方が対象です。
- DV被害者で、他の区市町村から住民票を移さずに立川市にお住まいの方は、立川市で申請できる場合がありますので、ご相談ください。

- * この給付金に関する課税内容のお問い合わせは、申請用紙を発送する6月25日以降に下記コールセンターにお願いします。
- ** 児童手当の所得制限限度額 (例) 配偶者と子ども1人、計2人を扶養している方 → 706万円が制限限度額です(扶養人数1人増につき38万円増、一律控除8万円を含む)。

給付金に関してのお問い合わせは…

立川市臨時福祉給付金・子育て世帯臨時特例給付金事務局コールセンター

☎0570(666)492 受付時間 午前9時30分～午後5時(土曜・日曜日、祝日を除く)

この給付金に関する課税内容のお問い合わせは、申請用紙を発送する6月25日以降にコールセンターにお願いします。

● 臨時福祉給付金・子育て世帯臨時特例給付金とは 4月1日に消費税が8%になりました。国は、家計への影響を緩和するために、「臨時福祉給付金」と「子育て世帯臨時特例給付金」を支給します。これらの給付金は、平成26年度に限り、支給されるものです。

● 支給対象者 上のフローチャートをご覧ください。平成26年1月2日以降に転入した方は、平成26年1月1日に住民登録のあった区市町村で支給対象となります。

● 申請用紙を発送 市は、6月25日(水)に、対象と見込まれる方に申請用紙を発送します。

● 申請 6月26日(木)から受け付けます。申請用紙に必要事項を書いて、必要書類とともに同封の返信用封筒(切手不要)で返送してください。

申請受付や支給時期などは、「広報たちかわ」6月25日号でもお知らせします。

● 「振り込め詐欺」や「個人情報の詐取」にご注意ください 市や厚生労働省の職員などを装い、振り込みを促す電話や、個人情報を聞き出すとする電話にはご注意ください。市や厚生労働省が電話によるこのような問い合わせを行うことはありません。ATMの操作をお願いすることはありません。受給のために手数料が求められることはありません。「おかしいな」と思ったら、早めにご家族や次の相談窓口にご相談ください。立川警察署 ☎(527)0110 市生活安全課 生活安全係・内線2546