



広報

たちかわ

[今号の主な内容]

- 2面 地域施設再編ワークショップ
- 3面 市職員(一般事務)を募集
- 4面 財政状況を公表
- 5面 子育て世代向け情報
- 6・7面 たちかわ駅ものがたり/市民伝言板
- 8・9面 健康/講座/スポーツ
- 10・11面 催し/お知らせ/募集/シニア
- 12面 環境フェア

5.25

令和元年(2019年)
月2回(10日・25日)発行

ホームページ ● <https://www.city.tachikawa.lg.jp/>
 ツイッター (@tachikawa_tokyo) ● https://twitter.com/tachikawa_tokyo
 動画チャンネル(YouTube) ● <https://www.youtube.com/user/TokyoTachikawa>

市民と市政のつながりを"わ"で表しています

発行/立川市 編集/総合政策部広報課
 立川市役所 〒190-8666 立川市泉町1156-9
 Tel 042(523)2111〔代表〕 Fax 042(521)2653

特殊詐欺 犯人に告ぐ

宣言

立川市民は、 電話に出ない!!

立川市の詐欺被害

平成30年は48件
約5,200万円

平成31年は3月末で15件
約6,900万円

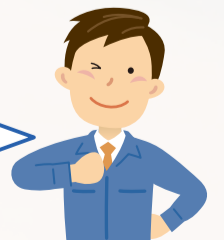
犯人と直接話をしないために電話に出ない対策をしましょう



自動通話録音機

- ☎ 呼び出し音が鳴る前に警告メッセージ
- ☎ 会話内容を自動録音

65歳以上の方を対象に立川市役所・立川警察署で無料貸出中。
職員が設置作業も行います。



問市生活安全課 ☎(528)4376、立川警察署防犯係 ☎(527)0110

地域施設再編ワークショップが始まります

市は、人口減少・少子高齢化や財政状況の悪化、公共施設の老朽化が今後予測される中、学校や図書館、地域学習館等、地域の公共施設の再編を検討しています。

昨年度に、「公共施設再編個別計画」を策定し、将来世代に施設を引き継ぐためのルールと、今後市民と再編を検討するためのモデルケースを作成しました。

今年度は、そのモデルケースを題材として、地域にある公共施設の再編の具体的な方法を検討する「地域施設再編ワークショップ」を開催します。

☎行政経営課・内線2702



地域施設の再編って何?

地域にある公共施設(学校や図書館、地域学習館、学習等供用施設など)のうち、老朽化した「地域の核となる施設」を建て替えて、周辺の公共施設と再編して一つにしたり、面積を小さくしたりしてスリムに使えるようにすることです。平成31年度に市民と再編を検討する圏域は下表のとおりです。

圏域	該当地域
第二中学校圏域	曙町、高松町、緑町、栄町南部(1~4丁目)
第三中学校圏域	錦町、羽衣町
第五中学校圏域	砂川町(1~4丁目、8丁目)、上砂町、一番町(1丁目)

ワークショップを行います

地域施設再編ワークショップ(以下、「ワークショップ」)では「将来、地域の公共施設を引き継ぐためにはどのような方法がよいか」などを話し合います。主な内容は次のとおりです。

- 1 公共施設を取り巻く厳しい状況を考慮し、将来に機能を引き継ぐための方法
 - 2 モデルケースを題材として、「地域の核となる施設」を中心とした再編の方法
- ワークショップの概要は次のとおりです▶開催回数=第二・三・五中学校圏域で平成31年度中に5回ずつ(各圏域の会議の状況により、回数は変更されます)▶1回当たり2時間程度▶保育あり(事前に連絡が必要)

ワークショップ参加者の募集

各圏域のワークショップに参加する市民の方を募集します。

▶対象=原則第二・三・五中学校圏域(左表該当地域)、または該当地域の近隣にお住まいの方(開催は全5回程度を予定)▶募集人数=各圏域15人程度(抽選)▶応募方法=6月28日(金)(必着)までに、市役所、該当地域の図書館、地域学習館、学習等供用施設で配布する申込書(市ホームページからダウンロードも可)に必要な事項を書いて、直接、または郵送、ファクス、Eメールで行政経営課(市役所2階43番窓口)内線2702☎(521)2653✉g-keiei@city.tachikawa.lg.jpへ

市議会定例会 6月5日から開会

令和元年第2回市議会定例会が6月5日(水)~26日(水)の会期で開かれる予定です。

日程は▼6月5日(水)~7日(金)、10日(月)、13日(木)▶本

会議(会期の決定、一般質問、議案審議など)▼12日(水)・21

日(金)▶議会改革特別委員会▼

14日(金)▶総務委員会▼17日

(月)▶厚生産業委員会▼18日

(火)▶環境建設委員会▼19日

(水)▶文教委員会▼25日(火)▶

議会運営委員会▼26日(水)▶本

会議(議案審議など)の予定です。

市議会とはあなたでも傍聴でき

ます。傍聴を希望する方は、会

議当日に直接、市役所3階の▼

本会議▶議場受付▶委員会▶議

会事務局へお越しください。

☎議会事務局・内線3322

市長の資産等報告書などを公開しています

市は「立川市政治倫理確立のための市長の資産等公開条例」に基づき、過去5年分の市長の資産(土地・建物・預貯金・有価証券・所得等)の報告書を公開しています。

閲覧を希望する方は、印鑑を持って市政情報コーナー(市役所3階)へお越しください。

☎秘書課・内線2757

市長選挙立候補予定者説明会

立川市長選挙に立候補を予定している方に、立候補の届け出や選挙運動の方法などを説明す

る立候補予定者説明会を開催します。直接会場へ時6月27日(木)午前10時から場市役所1階101会議室

なお、立川市長選挙は、▼告示日▶8月25日(日)▶投票・開票日▶9月1日(日)の日程で行います。

☎選挙管理委員会事務局・内線1631

都民住宅の入居者募集

都民住宅(東京都施行型・家族向)の入居者を募集します。都民住宅は都営住宅ではなく、主に中堅所得者等を対象とする公共住宅です。募集戸数・申込資格は募集案内でご確認ください。

申込書・募集案内は6月3日(月)~11日(火)、市役所(総合案内(1階)と住宅課(2階53番窓口)、窓口サービスセンター(立川タクロス1階)、各連絡所、東京都住宅供給公社立川窓口セ

5▶家屋係・内線1221

「スペシャルオリンピックス日本」を応援します

2020年に東京で開催されるオリンピック・パラリンピック競技大会の入賞メダルに、不要になった携帯電話やスマートフォンなどを活用する「都市鉱山からつくる!みんなのメダルプロジェクト」が、目標数量を達成しました。ご協力ありがとうございました。



今後、携帯電話専用回収ボックスで回収した携帯電話やスマートフォンは、知的障害のある方のスポーツ支援の場である「スペシャルオリンピックス日本」の応援プログラムに使用されます。引き続き、不要になった携帯電話やスマートフォンは回収ボックスをお願いします。

☎ごみ対策課・内線6751

土地・家屋調査を実施中

市は現在、来年度の固定資産税の課税に必要な評価額を決めるため、新築や増築した家屋と土地の現況調査を行っています。土地の現況調査を行っていただきます。身分証明書を携帯した市職員が家屋の間取りや仕上げ材を確認したり、宅地内や畑などに立ち入らせていただいたりする場合がありますので、ご協力をお願いします。なお、今年、土地の利用状況に変更があった方は土地係まで、従来の家屋を取り壊して滅失登記が済んでいない方は家屋係までご連絡ください。

☎課税課▶土地係・内線121

5▶家屋係・内線1221

6月9日(日)は、市民税・都民税の課税・非課税証明書の新年度データへの切り替えのため、コンビニエンスストア等での証明書交付サービスは午後5時までとなります。市民課・内線1360

市職員（一般事務）を募集

市は、令和2年度に採用する職員（一般事務）を募集しています。採用試験は、公務員試験対策ゼロ方式を導入しています。くわしくは、試験案内または市ホームページをご覧ください。

対象 平成5年4月2日～平成10年4月1日に生まれた方
募集人数 10人程度
申込書・試験案内 人事課（市役所2階52番窓口）と窓口サービスセンター（立川タクロス1階）で配布
（市ホームページからダウンロードも可）
1次試験日 7月28日（日）
申込方法 郵送
6月10日（月）（必着）までに簡易書留郵便で人事課へ
持参 6月16日（日）午前9時～午後5時に市役所2階209会議室へ

●採用試験説明会 試験の説明のほか、若手職員が仕事や生活についてざっくりとばらんに話します。入退場自由。直接会場へ
5月30日（木）午後1時～3時（午後0時30分開場）
場たましんRISURUホール大ホール
問 人事課 人事係・内線2573

国民年金保険料の追納をしませんか

過去に「保険料免除」や「学生納付特例」「納付猶予」の承認を受けた期間は、年金受給するために必要な「受給資格期間」に含まれます。ただし「保険料免除」は保険料を納付した場合と比べ、老齢基礎年金の年金額が



減額されます。また「学生納付特例」や「納付猶予」は老齢基礎年金額の計算に反映されません。承認を受けていた期間については、10年以内であれば保険料を後から納めること（追納）で将来の年金額を増額することができます。

平成28年度以前の期間を追納する場合は、当時の保険料に計算金がかかります。保険料の追納をする場合には専用の納付書が必要となりますので、希望する方はお申し込みください。

●日本年金機構ねんきん加入者ダイヤル ☎0570(003)004 (050から始まる電話番号の方は ☎03(6630)2525)
問 日本年金機構立川年金事務所 ☎(523)0352

生活や仕事・住居などで困っている方へ

市内在住で離職等による経済的困窮など、さまざまな問題を抱えた方の相談を聞き、自立への支援を一緒に考えます。必要に応じて、自立に向けたプランを作成します。就労に関する相談支援を行います。離職等により住居を失った方、失うおそれのある方に、一定の間、家賃相当額を支給します。なお、支給を受けるには条件があります。

開設場所 立川市社会福祉協議会（総合福祉センター内）
受付時間 午前8時30分～午後5時15分（土曜・日曜日、祝日、年末年始を除く）
問 立川市くらし・しごとサポートセンター ☎(503)4308

立川駅南口第二臨時有料自転車駐車場の新規開設

立川駅南口第二有料自転車等駐車場が閉鎖したことに伴い、立川駅南口第二臨時有料自転車駐車場を整備し、6月1日（土）午前9時に開設します。この駐車場は自転車専用です。原動機付自転車・バイクの駐車はできません。利用時間は24時間です。



問 交通対策課自転車対策係・内線2285

行政相談委員の委嘱

総務大臣から次の方が行政相談委員に委嘱されました。任期は令和3年3月31日まで。
滝島栄次氏（砂川町）
田中義則氏（幸町）
市川美智子氏（高松町）
遠藤幸男氏（羽衣町）
《順不同》
問 生活安全課市民相談係 ☎(528)4319

工業統計調査にご協力を

総務省と経済産業省は、工業関係のさまざまな計画や施策の基礎資料となる工業統計調査を実施します。5月～7月に調査員が該当する事業所を訪問します。ご協力をお願いします。

経済センサス基礎調査にご協力を

総務省と経済産業省は、すべての産業分野における事業所の活動状態等の調査を実施します。5月～令和2年3月に調査員が事業所を訪問することがありますので、ご協力をお願いします。

市ホームページをリニューアルします

6月3日（月）に市ホームページをリニューアルします（午後8時ごろに公開）。情報の入手や検索がしやすい、分かりやすいホームページになります。なお、リニューアルに伴い一部のページのURLが変更になるため、お気に入りやブックマークなどに登録している方はご注意ください。



問 広報課・内線2744

職員等の内部通報制度 平成30年度の運用状況

市は、不正行為の未然防止と早期発見を図るとともに、市民の皆さんからの信頼に応える市政を推進するため、内部通報制

公開する会議日程

市は、市民の皆さんとの協働による市政を推進するため、審議会などの会議を公開しています。公開する会議の日程は、市ホームページでもお知らせしています。

障の申請経過特例期間が終了します

平成31年1月から東京都心身障害者医療費助成制度（障）の対象に精神障害者保健福祉手帳1級の方が追加されました。原則として65歳以上の方は対象外ですが、制度改正時の特例として7月1日（月）までに限り、申請を受け付けています。

対象となるのは、精神障害者保健福祉手帳1級をお持ちの方。ただし、生活保護受給中の方、所得制限基準額を超える方は対象外。65歳以上の方は、精神障害者保健福祉手帳の交付日が平成30年12月31日以前で、かつ有効期限が残っている場合のみ対象。

障害福祉課業務係（市役所1階1番窓口）に、精神障害者保健福祉手帳、保険証、印鑑、課税（非課税）証明書（平成30年1月1日以降に転入された方）を持参して手続きをしてください。
問 障害福祉課業務係・内線1511

今月の納期 5月31日

固定資産税・都市計画税 第1期分 軽自動車税

納付書裏面等に記載の場所で納付してください
問 収納課管理係・内線1240

●教育委員会定例会 時・場
6月14日（金）午前10時から市役所2階208・209会議室
6月27日（木）午後1時から市役所3階302会議室
各20人
問 教育総務課庶務係・内線2465

●申請緑化推進協議会 時・場
6月14日（金）午後1時30分から市役所1階104会議室
5人
問 公園緑地課緑化推進係・内線2260

●第4次長期総合計画後期基本計画検討委員会 時・場
6月12日（水）午後7時から市役所2階208・209会議室
10人
問 企画政策課・内線2692

●障の申請経過特例期間が終了します
平成31年1月から東京都心身障害者医療費助成制度（障）の対象に精神障害者保健福祉手帳1級の方が追加されました。原則として65歳以上の方は対象外ですが、制度改正時の特例として7月1日（月）までに限り、申請を受け付けています。

●障の申請経過特例期間が終了します
平成31年1月から東京都心身障害者医療費助成制度（障）の対象に精神障害者保健福祉手帳1級の方が追加されました。原則として65歳以上の方は対象外ですが、制度改正時の特例として7月1日（月）までに限り、申請を受け付けています。

平成30年度

財政状況を公表

〔平成31年3月31日現在〕

皆様のご家庭の「家計簿」にあたる、市の財政状況を公表します。平成30年度は、第4次長期総合計画における前期基本計画の「子ども・学び・文化」「環境・安全」「都市基盤・産業」「福祉・保健」「行政経営・コミュニティ」における各重点取組施策を展開し、ハード面のまちづくりを継続しつつも、ソフト面のまちづくりに取り組みました。

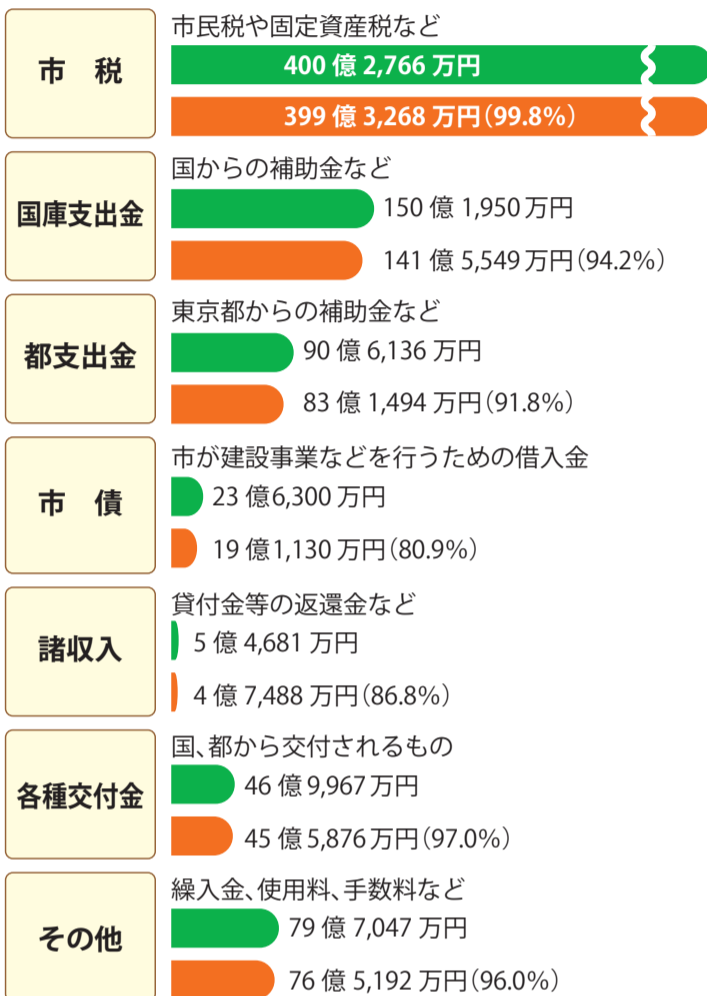
財政局・内線2677

6月2日(日)～8日(土)は危険物安全週間です。ガソリン、灯油、接着剤、エアゾールなどを取り扱う場合は、細心の注意を払ってください(立川消防署)

一般会計予算の執行状況

予算の執行状況は平成31年3月31日現在のものです。出納整理期間(4月1日～5月31日)に収入・支出するものがあるため、平成30年度の決算額は出納整理期間後に確定します。

歳入 予算現額 796億8,847万円 (収入率) 収入済額 769億9,997万円 (96.6%)



市税負担の概況

平成31年3月31日現在

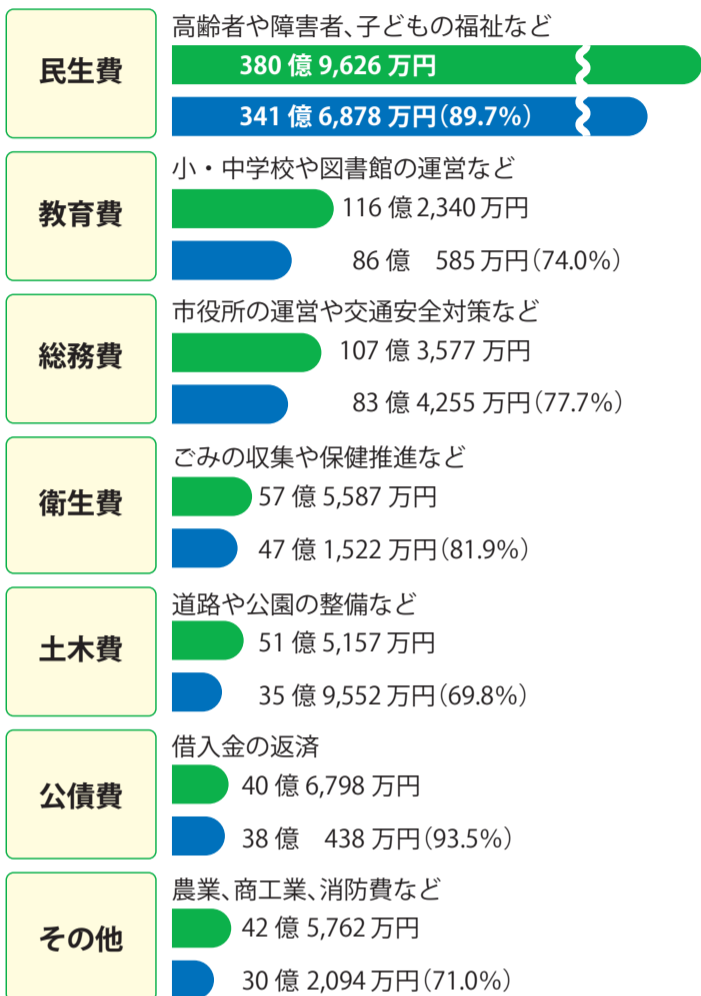
1人当たりの市税負担額 **217,116円**

1世帯当たりの市税負担額 **435,124円**

1人当たりの還元額 **360,223円**

平成31年4月1日現在
人口*……183,923人
世帯**……91,773世帯
※外国人住民を含む

歳出 予算現額 796億8,847万円 (執行率) 支出済額 662億5,324万円 (83.1%)



市税のうち個人市民税は、給与所得者の納税義務者が増加したことから増額、法人市民税は企業収益が改善していることにより増額、市税全体として前年度と比べ7億円増額となっています。一方、各種交付金のうち、地方消費税交付金は、平成30年度税制改正による清算基準の見直しの影響により、減額となりました。歳入総額としては、前年度比24.9億円の増額となっています。

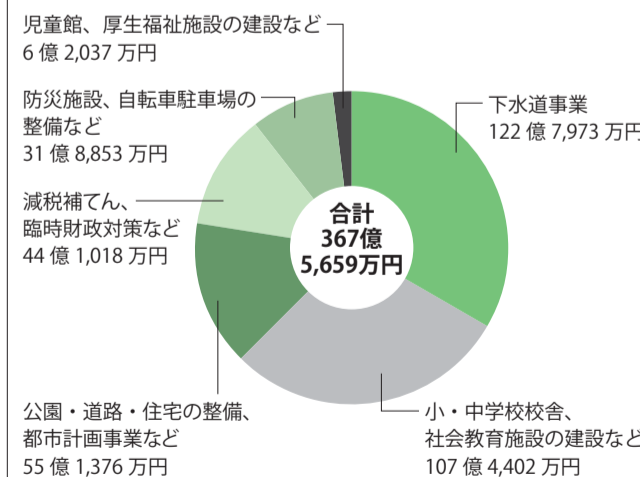
民生費が歳出全体の半分以上を占めています。教育費では、第五小学校の大規模改修工事や、旧けやき台小学校解体工事等により増額、土木費は入札不調により延期となった工事などがあり、減額となりました。歳出総額としては、前年度比13.9億円の増額となっています。

特別会計6事業の執行状況

会計	予算現額	収入済額	収入率 (%)	支出済額	執行率 (%)
競輪事業	177億5,223万円	156億9,717万円	88.4	149億9,553万円	84.5
国民健康保険事業	174億6,288万円	161億2,772万円	92.4	163億6,530万円	93.7
下水道事業	57億2,970万円	39億9,286万円	69.7	44億2,412万円	77.2
駐車場事業	1億4,292万円	1億2,391万円	86.7	1億3,067万円	91.4
介護保険事業	136億2,461万円	124億4,460万円	91.3	122億8,977万円	90.2
後期高齢者医療事業	39億1,128万円	31億2,654万円	79.9	38億4,650万円	98.3
合計	586億2,362万円	515億1,280万円	87.9	520億5,189万円	88.8

市債残高の状況

市債は、下水道事業や公園・道路・学校施設などの費用に充てる長期の借入金です。



市有財産の現在高 <速報値版>	建物 学校や図書館など	物権 地上権・地役権	土地 公園や施設の敷地	基金 財政調整基金など	債権 社会福祉法人への貸付金など	出資による権利 多摩都市モノレールなど15件	物品 自動車など
46万4,959㎡	962㎡	119万2,355㎡	244億5,542万円	19億6,109万円	12億7,798万円	543件	

公表資料の閲覧は財政課へ

市は、地方自治法と市の条例に基づき、年2回、「広報たちかわ」で財政状況を公表しています。この公表に関するお問い合わせは、財政課(市役所2階47番窓口)内線2677へ

1分1秒を争う赤ちゃん・子どもの緊急事態の手当て

救命・応急手当てを講義と実技で身につけましょう。市内在住・在勤の乳幼児の保護者、子育て支援者。時 6月23日(日)①午前10時～正午②午後1時30分～3時30分 場 子ども未来センター 師 救命・応急手当プログラム認定講師・中村智子さん 費 600円(材料代ほか。夫婦は1組800円) 定 各20人(申込順) 保 ①10人程度(1歳～学齢前)②若干名(見守り保育。0歳) 申 5月27日(月)午前9時から子ども家庭支援センター ☎(528)6871へ



子育て世代向け情報

先輩お母さんに聞くおしゃべり会

特別支援学級、特別支援学校などに通う子どもがいるお母さん方に、学校のことや放課後活動等についてお話を聞きます。企画は立川市手をつなぐ親の会。直接会場へ 対 発達に不安がある未就学児の保護者 時 6月26日(水)午前10時～正午 場 子ども未来センター 定 30人程度(先着順) 園 子ども家庭支援センター ☎(528)6871

シングルマザーのハッピーライフ

ひとり親の子育て・仕事・暮らし

ベテランシングルマザーに聞くひとり親の体験談や暮らしと子育てに役立つ話など。後半はグループ相談会もあります(希望者のみ) 対 シングルマザー、シングルマザーを考えている方 時 6月29日(土)午前10時～正午 場 女性総合センター NPO法人しんぐるまざあず・ふぉーらむ理事長・赤石千衣子さん 定 15人(申込順) 保 5人程度(1歳～学齢前) 申 5月28日(火)から砂川学習館 ☎(535)5959へ



卒乳講座

市内在住で卒乳を考えている1歳以上の乳幼児の保護者(子どもの同伴可) 時 6月19日(水)午前10時～10時45分 師 助産師・河房子さん 場 子ども未来センター 定 10人(申込順) 申 5月28日(火)午前10時から子育て支援事務室 ☎(529)8664へ



てんとう虫を作ろう

ビニール袋とお花紙を使ってかわいいてんとう虫を作ります。直接会場へ 対 未就学児と保護者 時 6月2日(日)午前10時～11時30分 場 子ども未来センター 定 30組(先着順) 園 子育て支援事務室 ☎(529)8664



育児休業明け入園予約制度 申し込みは6月3日(月)～7日(金)

「育児休業明け入園予約制度」の第2期募集を行います。募集は0歳児6人です。

「育児休業明け入園予約制度」は、お子さんの1歳の誕生日の前日以降も法律に基づく育児休業を取得し、復職にあわせて年度途中からの入園を希望する場合には、保育園の入園をあらかじめ確保しておくことで、安心して育児休業を取得していただくためのものです。入園月は9月～令和2年3月、実施園は西国立保育園分園(羽衣町)、たかのみち保育園さいわい分園(幸町)、たかのみち保育園さかえ分園(栄町)です。

青少年健全育成市民運動推進大会

市と立川市青少年問題協議会は、「明日の立川を担う青少年」を家庭・大人・地域で見守り育てるため「平成31年度立川市青少年健全育成市民運動推進大会」を開催し、功労者表彰や「障がいってなに? 障がいは不

園保育課・内線1326

申込期間 6月3日(月)～7日(金)

園子ども未来センター

各連絡所で配布する「育児休業明け入園予約のご案内」をご覧ください(市ホームページからダウンロードも可)。

1階)、子ども未来センター、

市役所1階22番窓口)と窓口サービスセンター(立川タクロス

申込方法等くわしくは保育課

園子ども未来センター

園子ども未来センター

園子ども未来センター

園子ども未来センター

園子ども未来センター

園子ども未来センター

園子ども未来センター

園子ども未来センター

園子ども未来センター

園子ども未来センター

園子ども未来センター

園子ども未来センター

園子ども未来センター

園子ども未来センター

園子ども未来センター

園子ども未来センター

園子ども未来センター

園子ども未来センター

園子ども未来センター

園子ども未来センター

園子ども未来センター

園子ども未来センター

園子ども未来センター

園子ども未来センター

園子ども未来センター

遊びにおいでよ 児童館

こども会議

児童館のルールについてみんなで話し合います。直接会場へ 時 6月15日(土)午前10時～正午 場・園 羽衣児童館 ☎(526)2336



参加者を募集します!

いずれも直接会場へ。このほかの催しは、市ホームページをご覧ください。

●すくすく歯育て講座 対 未就学児と保護者 時 6月1日(土)午前10時30分～11時30分 場・園 西砂児童館 ☎(531)0433

●マシュマロを焼こう 対 幼児～高校生(小学生未満は保護者同伴) 時 6月22日(土)午後1時から 場・園 上砂児童館 ☎(535)1557

●おばけやしき 未就学児は保護者同伴 時 6月29日(土)午後2時～4時 場・園 富士見児童館 ☎(525)9020

児童手当・児童育成手当の「現況届」の提出を

児童手当・児童育成手当(育成・障害手当)を受給中の方へ「現況届」を5月下旬に発送します。平成31年度の手当を受け取るために必要な手続きです。6月28日(金)「消印有効」までに直接または郵送で、子育て推進課 手当・医療費給付係(市役所1階21番窓口)に必ず提出してください。なお、次の期間は臨時窓口で提出を受け付けます。 臨 時 窓 口 時 6月3日(月)～7日(金) 午 前 9 時 ～ 11 時 30 分 午 後 1 時 ～ 5 時

子どもの無料学習教室と学習相談

市内在住で、さまざまな家庭の事情で学習環境などに困っている子ども向けに、学習教室を開設しています。落ち着いて学習をする習慣を身に付けられるよう、まずはご相談ください。また、学習教室の講師(ボランティア)も募集しています。 相 談 Ⅱ 園 NPO 法人 育 っ て 上 げ ネット (高松町2-9-22生活館ビル3階) 午 前 9 時 ～ 午 後 6 時 (日 曜 日、祝 日、年 末 年 始 を 除 く) Ⅲ 学 習 教 室 Ⅱ 対 象 は 中 学 生 Ⅲ 市 内 4 か 所 Ⅳ 週 1 回、午 後 6 時 15 分 ～ 8 時 園 NPO 法人 育 っ て 上 げ ネット ☎(527)6051、市生活福祉課 面 接 係 ・ 内 線 1 5 7 8

後1時～4時(市役所1階16相談室(子育て推進課隣) 園 子 育 て 推 進 課 手 当 ・ 医 療 費 給 付 係 ・ 内 線 1 3 4 7

特集

たちかわ 駅ものがたり

JR立川駅とその周辺の移り変わりを写真でたどります

写真提供: 歴史民俗資料館(現在の写真を除く)

北口駅前



昭和40年ごろ



平成2年



現在



現在

北口駅舎

大正11年



昭和7年ごろ



昭和55年ごろ



南口駅舎



昭和6年ごろ

昭和29年ごろ



現在



昭和30年ごろ



昭和29年



東改札口



現在

昭和50年ごろ



南北自由通路



現在

駅構内地下道

すずらん通り



昭和45年

現在



編集を終えて

空が広い立川、ボンネットバス、着物姿の女性…懐かしさを感じる写真に数多く出会えました。

圓広報課・内線2746



市民伝言板

この欄の情報の連絡・交渉は当事者間で。市は関与しません。今年度から社会教育関係団体を除き、年度最初の申し込みの際に掲載団体登録用紙を提出していただけます。この登録用紙と掲載申込書は広報課(市役所2階42番窓口)と各地域学習館で配布するほか、市ホームページからダウンロードもできます。

まちのお知らせ

●「スピリチュアルケア」について にしき傾聴クラブが主催。傾聴について学んでいく上で、重篤な方とのかかわりは避けられません。全人的痛みと対応について傾聴を通して学びます。6月19日、7

月17日、9月18日、10月16日、11月20日の水曜日、午後1時30分～3時30分(全5回) 錦学習館 2,000円(テキスト代。持参の場合は無料) 15人(申込順) 中村さん ☎090(3133)8356
●奇術初心者講習会 立川市奇術愛好会が主催。簡単にできるマジックを習います。市内在住・在勤・在学の奇術初心者 6月4日～7月9日の毎週水曜日、午後7時～9時 高松学習館 2,000円(材料代) 各20人(先着順) 小井さん ☎(523)3938
●オストメイト親睦会 立川市社会福祉協議会とけやきの会が主催。「災害時、オストメイトはどうする?」をテーマにした講演会と親睦会を開催します。直接会場へ 6月8日(午後1時30分～4時) 総合福祉センター 40人(申込順) 平岡さん ☎090(5422)8527

●第32回立川リコーダーアンサンブルコンサート G.F.ヘンデル「コンチェルト・グロッツ第1番」ほか、大小さまざまなリコーダーが奏でる和音の響きをお楽しみください。直接会場へ 6月29日(午後2時開演(午後1時30分開場)) 東大和市市民会館ハミングホール(東大和市向原6-1) 波多野さん ☎(531)1289
●介護職員初任者研修 社会福祉法人三多摩福祉会が主催。週3日(月曜・水曜・金曜日)の通学コース。東京都福祉人材センターで介護職場体験を終了し、都内で介護業務に就労を希望する方は受講費無料 15歳以上で、東京近郊に在住・在勤の通学可能な方 7月22日(月)～9月20日(金) 地域保健企画ビル(錦町1-17-15) ほか 88,830円(受講料、教材費) 24人(申込順) 同会・徳田さん ☎(526)1899

●更生保護研修会 立川市更生保護女性会が主催。1部は八王子ダルク・加藤隆さんによる講演「薬物依存症からの回復支援～八王子ダルクの取り組み」。2部は落語と「けん玉あれこれ」。非会員も参加できます 6月8日(午後1時30分から) ぶし会館 120人(申込順) 太田さん ☎(524)2577
●立川社交ダンスクラブパープルスターによる無料講習会 現役プロA級(ラテン、スタンダード)の講師のきめ細かい指導で、ダンスのベーシックとパリエーションのルーチンを楽しみながらレッスンします。経験者(中級程度)の方大歓迎。直接会場へ 市内在住の60歳以上で社交ダンスの経験がある方 6月6日(休)午後1時30分～3時15分 = 錦学習館 6月13日(休)午後1時30分～3時15分 = 柴崎福祉会館 野和田さん ☎080(3151)0691

●手話ダンス体験会 フローレンスが主催。慣れ親しんだ歌にあわせて、体を動かしながら楽しく手話を覚えましょう 6月4日・11日・18日の火曜日、午前10時～11時 6月5日 会館 各10人(申込順) 八木さん ☎(535)9373
●社交ダンス無料体験講習会 ダンス羽衣サークルが主催。36年の歴史あるサークル。91歳の方もプロA級の指導で基本から学び、上手にステップを踏んでいます。運動不足やストレス解消に最適です 6月29日 三多摩体育館 各10人(申込順) 武藤さん ☎090(6316)8543

会員募集

●こぶしカラオケ 新しい日本流行歌と

懐かしい歌を楽しみながら、若さをみがましよう。直接会場へ 毎月第2・第4水曜日、午後1時30分～3時30分 6月5日 会館 1,000円 圓瀬谷さん ☎(535)2386
●健康体操&ゴスペル発声 緩やかな動きを中心に、体のバランスを整えます。代謝アップや美容健康に効果があると話題の発声法も行います。毎回専門講師の指導あり。直接会場へ 6月4日の火曜日、午前10時～11時30分 高松学習館 ほか 1,000円 3,000円 圓村瀬さん ☎080(6574)4604
●立川ソフトボールクラブ 一緒にグラウンドでボールを追いかけ汗を流しませんか。毎月、市外のチームと交流試合をします 60歳以上の市民の方 毎週水曜・土曜日、午前9時～正午 泉町野球場、砂川中央地区東・北野球場 10,000円 川島さん ☎(524)4691

大相撲立川立飛場所

大相撲立川立飛場所実行委員会が主催 8月6日(休)午前8時～午後3時 立川立飛(多摩モノレール立飛駅から徒歩1分) 6,000円～14,000円(車椅子席(付き添いを含む)2人分14,000円)あり 4,000人 申 ショッパーチケットサービス ☎0570(007)677(月曜日～金曜日の午前10時～午後5時)へ。または「ショッパー」のホームページからお申し込みください。
圓同実行委員会 ☎(536)1111(株)立飛ホールディングス内



健康

**一定年齢の成人男性の風しん
予防接種が定期接種に**

平成31年度～令和3年度にかけて、昭和37年4月2日～昭和54年4月1日生まれの男性を対象に、風しん抗体検査と、抗体価が低かった方への予防接種を無料で実施します。昭和47年4月2日～昭和54年4月1日生まれの方へは5月下旬に受診方法等の案内を同封したクーポン券を送付します。そのほかの対象者の方へは来年度以降に送付する予定です。今年度中に検査を希望する場合は、市健康推進課にお申し込みください。指定医療機関は「厚生労働省」のホームページをご覧ください。健康推進課予防健診係 ☎(527)3272

風しんの抗体検査・予防接種費用を助成

①抗体検査=19歳以上の市民で、次のいずれかに該当する方①妊娠を予定または希望している女性②妊婦の同居者③上記①の同居者▷予防接種=抗体検査の対象者のうち、抗体検査の結果、低抗体価であった方▷麻しん風しん混合ワクチン=5,000円▷風しん単抗原ワクチン=3,500円(自己負担額。抗体検査は無料)④令和2年3月31日(火)までに市内指定医療機関で予約の上、受診してください。受診の際、本人確認書類の提示が必要です。指定医療機関は市ホームページをご覧ください。健康推進課予防健診係 ☎(527)3272

健康ささえ隊～活動発表と「転ばぬ先の体操教室」

健康づくり活動を広めているボランティアグループ「健康ささえ隊」の活動発表を行います。後半は、「転ばぬ先の体操教室」を行います。⑤6月17日(月)午後0時30分～2時30分 健康会館 ⑥東京都柔道整復師会多摩中央支部の皆さん ⑦20人(抽選) ⑧運動しやすい服装、飲み物 ⑨5月27日(月)から健康推進課地域支援係 ☎(527)3632へ

2年に1度、子宮頸がん・乳がん検診を受診しましょう

対象者や検診内容などは下表のとおり。住民税非課税世帯、生活保護世帯等の方には費用の免除制度があります。乳がん検診は、次の方は受けられません▶妊娠中の方▶授乳中の方▶乳房疾患で治療中や経過観察中の方▶乳房内に人工物が入っている方⑩希望検診名(①子宮頸がんのみ②乳がんのみ③両方)、住所、氏名(ふりがな)、生年月日、電話番号を書いて郵送、または電子申請で健康推進課予防健診係(〒190-0011高松町3-22-9健康会館内) ☎(527)3272へ。6月下旬から随時、受診票を郵送します

	子宮頸がん検診	乳がん検診
対象者	受診日現在20歳以上の女性市民の方で、昨年度の市の子宮頸がん検診を受けていない方	受診日現在40歳以上の女性市民の方で、昨年度の市の乳がん検診を受けていない方
検診内容	頸部細胞診(医師の判断で体部細胞診も)	マンモグラフィ(必要に応じて自己検診法指導)
負担額	頸部1,000円、頸部と体部2,000円	1,000円
受診期間	令和元年7月1日(月)～令和2年2月29日(土)に、市内の指定医療機関で受診してください	

子宮頸がん・乳がん検診の無料クーポン券などを送付します

平成30年4月2日～平成31年4月1日の間に次の年齢になった女性市民の方に各検診を無料で受けられるクーポン券などを6月下旬に送付します。積極的に検診を受けましょう▶子宮頸がん検診=20歳▶乳がん検診=40歳 健康推進課予防健診係 ☎(527)3272

39歳以下の健康診査(前期)

内科診察、血液・尿検査、胸部レントゲン検査など ⑪18歳～39歳の市民の方(勤務先などで健康診査を受けてい



る方は除く)。なお、令和2年3月31日までに40歳になる方は、ご加入の健康保険組合などが実施する健康診査をご利用ください。健康診査=7月12日(金)・13日(土)▷結果説明=8月9日(金)・10日(土)。時間は個別に通知します。健康会館費500円(住民税非課税世帯、生活保護世帯等の方には免除制度あり)⑫各130人(申込順)⑬健康診査のみ若干名(1歳～学齢前)⑭6月21日(金)(必着)までに、はがき、封書、または電子申請で「39歳以下の健康診査希望」、住所、氏名(ふりがな)、生年月日、電話番号、受診希望日、結果説明希望日、保育の有無(ありの場合は人数と年齢も)を書いて健康推進課予防健診係(〒190-0011高松町3-22-9健康会館内)へ。受診のくわしい案内は健診日の1週間前ごろに郵送します。

キラキラ☆歯育て～1歳からはじめる親子歯みがき教室

幼児期に大切な栄養と虫歯予防について学び、歯磨きの実習をします。⑮1歳～1歳2か月の子ども(第1



子に限る)と保護者 ⑯平成30年4月～6月生まれ=6月18日(火)▷平成30年5月～7月生まれ=7月16日(火)、いずれも午前10時～11時30分 健康会館費100円(歯ブラシ代)⑰各15組(申込順)⑱5月27日(月)から健康推進課母子保健係 ☎(527)3234へ

骨密度測定

必要に応じて保健指導・栄養指導等を行います。測定は年度に1回受けられます。⑲18歳以上の市民の方 ⑳7月8日(月)・9日(火)、午前9時20分～午後3時30分(返信はがきで指定する日時) 健康会館 ㉑各120人(申込順)㉒6月14日(金)(必着)までに、往復はがきに「骨密度測定希望」、測定希望日、住所、氏名、生年月日、電話番号、返信用宛先を書いて健康推進課予防健診係(〒190-0011高松町3-22-9健康会館内) ☎(527)3272へ

高齢者肺炎球菌ワクチン予防接種費用を助成

次の方を対象に肺炎球菌ワクチンの接種費用の一部を助成します。なお、平成31年度から助成の対象者は特定の生年月日の方のみに変わりました。①または②に該当する方で過去に肺炎球菌ワクチンの接種を受けていない方①平成31年度中(令和2年3月31日まで)に65歳・70歳・75歳・80歳・85歳・90歳・95歳・100歳になる方、または101歳以上になる方②60歳～64歳で心臓、腎臓、呼吸器機能障害1級程度かヒト免疫不全ウイルスによる免疫の機能障害1級程度の障害を有する方 市内指定医療機関 自己負担額5,000円(生活保護世帯等の方には免除制度あり)㉓平成31年度中に65歳になる方には5月下旬～6月上旬に予診票を送付します。そのほかの対象者で希望する方は、直接(本人確認書類の提示必須)、または、はがきに「肺炎球菌接種希望」、住所、氏名、生年月日、電話番号、過去に接種経験はない旨を書いて健康推進課予防健診係(〒190-0011高松町3-22-9健康会館内) ☎(527)3272へ。電子申請も可(令和2年3月18日(水)まで)。受け付け後、予診票を発送します。全額自己負担した任意接種費用の払い戻しは行いませんので、必ず予診票を持参して指定医療機関で受けてください。

休日・夜間診療

保険証を忘れずに

- 休日急患診療所(内科・小児科)** ☎(526)2004
健康会館1階
▷日曜日・祝日=午前9時～午後8時45分(受付時間)
- 歯科休日応急診療所** ☎(527)1900
健康会館2階
▷日曜日・祝日=午前9時～午後4時45分(受付時間)
- 立川市・立川病院 小児救急室** ☎(523)2677
共済立川病院内
▷月曜～金曜日(祝日を除く)
=午後7時30分～10時(受付時間)
- 24時間電話案内**
医療機関案内「ひまわり」 ☎03(5272)0303
救急相談センター ☎(521)2323
※携帯電話・プッシュ回線からは ☎#7119も利用できます。

健康日程表

- ①健康相談 個別予約制(1人30分)。電話で健康推進課へ。会場は健康会館
- 栄養・運動相談 管理栄養士・運動指導者が相談に応じます。受付時間=6月4日(火)午前9時20分～10時50分
- 保健・栄養相談 保健師・管理栄養士が相談に応じます。受付時間=6月20日(木)午後1時20分～2時50分

②親と子の健康相談 直接会場へ▶受付時間=午前9時30分～10時45分

- 西砂学習館=6月5日(水)
 - 健康会館=6月26日(水)
 - 砂川学習館=7月3日(水)
 - 健康会館=7月31日(水)
- 保健師・助産師・心理相談員・栄養士・歯科衛生士が相談に応じます。心理相談員の相談は、原則予約制。空きがある場合は、当日受付可。6月26日、7月31日の午前10時～10時30分は、8～10か月児を対象とした離乳食後期教室を開催します。直接会場へ ㉔15人(先着順)

③乳児(3～4か月児)・1歳6か月児・2歳児歯科・3歳児健康診査

健康診査は、該当月齢の翌月です。対象者には、個別に通知します。通知の届いていない方はお問い合わせください。集団健診のため、発熱や体調不良、感染症にかかっている場合はご遠慮ください。次回の日程についてはご相談を。

各相談・健康診査の会場の駐車場は台数に限りがありますので、できるだけ公共交通機関をご利用ください。健康推進課① ☎(527)3272、②③ ☎(527)3234

歯と口の健康週間

いずれも直接会場へ。

①歯科健診とブラッシング指導

歯と口の健康に関する正しい知識の普及啓発と歯科疾患の予防のため、歯科健診とブラッシング指導を行います。

会場	日程	時間
砂川学習館	5月31日(金)	午前10時～午後2時40分
女性総合センター1階健康サロン	6月1日(土)・2日(日)	午前10時～午後3時50分

②講演会 テーマは「健口生活の

ワンポイントアドバイス～かかりつけ歯科医との上手な付き合い方」 ㉕6月1日(土)午後1時45分から 女性総合センター1階ホール 歯科医・山本秀樹さん

③ポスター展 市内の児童・生徒の作品を展示 ㉖5月28日(火)～6月2日(日)、午前10時～午後5時(最終日は午後4時まで) 女性総合センター1階ギャラリー

㉗①・②健康推進課母子保健係 ☎(527)3234、③学務課学務保健係・内線2515

講座

★マークはたちかわ☆きらきらカードの対象の「市民企画講座」です。
 ♥マークは郷土の理解を深める講座などを行う「立川市民科」です。

日本の環境問題を考える

前半は環境に影響を与える微生物について、後半は水をテーマにお話を聞きます時7月7日、8月4日、9月8日、10月6日の日曜日、午後2時～4時(全4回)場高松学習館師日本環境学会会長・瀬戸昌之さん定30人(申込順)保若干名(1歳～学齢前)申5月25日(土)から高松学習館(527)0014へ

アジア・アフリカの新しい関係をどうみるか

時代とともに変化する中国や日本とアフリカの関係を学びます時6月8日(土)午後2時～4時場柴崎学習館師東京外国語大学現代アフリカ地域研究センター教授・武内進一さん定30人(申込順)申5月25日(土)から柴崎学習館(524)2773へ

立川で唯一の田んぼの体験をしよう

田植えと稲刈りを体験します時小学生以上の方(小学2年生以下は保護者同伴)時田植え=6月22日(土)▷稲刈り=10月20日(日)、いずれも午前9時30分～正午(全2回)場立川公園、錦学習館師環境省環境カウンセラー・山岸修子さんほか定20人(申込順)持汚れてもよい服・靴、帽子、タオル、飲み物申5月25日(土)から錦学習館(527)6743へ



東京女子体育大学公開講座

いずれも申講座名、住所、氏名(ふりがな)、年齢、学年、性別、電話番号を書いて、はがき、ファクス、Eメールで東京女子体育大学地域交流センター(〒186-8668住所記入不要)定(572)4324 fax(572)4317 echiiki@twcpe.ac.jpへ※開催1か月前に定員を超えた場合は抽選、超えない

場合は1週間前まで申込順申市生涯学習推進センター(528)6872

●カヌー 対①中学生以上②小学生時6月29日(土)①午前10時～午後1時②午後2時～5時場福生市営プール(福生市)師同大学教授・本田宗洋さん、同大学教授・大石示朗さん費200円(傷害保険料)定各40人*

●おもしろ科学実験室 対小学3年生～6年生時6月30日(日)午前10時～正午場東京女子体育大学(国立市)師同大学准教授・折本周二さん費500円(材料代、傷害保険料)定20人*

●やさしいヨガ 対中学生以上時7月7日(日)午前10時30分～正午場東京女子体育大学(国立市)師同大学卒業生・中村優希さん費200円(傷害保険料)定30人*

立川の野菜を食卓に～冷製パスタでランチはいかが?

トマトと蒸し鶏の冷製パスタ、野菜の寒天寄せ、簡単ココアケーキを作ります時6月24日(月)午前10時～午後0時30分場女性総合センター師食とくらしと環境を考える会の皆さん費700円(材料代)定24人(申込順)保5人

程度(1歳～学齢前)時エプロン、三角巾、タオル、布巾申5月27日(月)から生活安全課消費生活センター係(528)6801へ

絵本からはじめる哲学カフェ

一冊の絵本を題材に、自由な雰囲気の中で対話を体験します時6月23日(日)午後2時～4時場上砂会館師明星大学准教授・太田昌宏さん定20人(申込順)申5月25日(土)から上砂図書館(535)1531へ

創業支援セミナー

創業に必要な知識や、事業計画書の作り方などを学びます。参加者同士の交流も。特定創業支援等事業対象のセミナーで、すべて受講すると創業に関する優遇策が受けられます時6月29日～7月20日の土曜日、午後1時30分～4時30分場女性総合センター費各回1,000円申各回、開催の2日前までに直接、電話、または住所、氏名、連絡先を書いて、Eメールで市産業観光課商工振興係(市役所2階48番窓口)内線2645@sangyou-t@city.tachikawa.lg.jpへ

スポーツ

自治大学校庭球場の一般貸出

7月～9月分の自治大学校テニスコートの利用申し込みを受け付けます。応募多数の場合は抽選。申し込みには、自治大学校の利用者登録が必要です。新たに登録する場合は、代表者の市内在住・在勤・在学が確認できるものを持って泉市民体育館へ対市内在住・在勤・在学の方で構成する5人以上のグループ時7月6日・13日・20日、8月31日、9月7日・14日・21日の土曜日、午前9時～午後1時▷7月6日・13日・27日、8月3日・10日・17日・24日、9月7日・14日・21日の土曜日、午後1時～5時(1単位4時間)費1単位1,600円申6月10日(月)(必着)までに、往復はがきに「自治大学校庭球場申し込み」、希望利用日、

利用時間、自治大学校に登録された利用者番号、チーム名・代表者氏名、返信用宛先を書いてスポーツ振興課(泉市民体育館内)(〒190-0015泉町786-11)へ。1グループ、1か月につき、1単位まで。単位ごとに1枚の往復はがきに書いてください

チャレンジスポーツ教室 in 泉市民体育館

いずれも場泉市民体育館定各20人(申込順)申団体に申し込む方は電話で、個人で申し込む方は、6月3日(月)までに、往復はがきに、教室名、希望日、住所、氏名、年齢、性別、電話番号、障害の有無(ありの方は種類)、未成年の方は保護者氏名、返信用宛先を書いて、泉市民体育館(〒190-0015泉町786-11)定(536)6711へ
 ●ボッチャ 時6月20日、7月18日、10月17日、11月21日、令和2年1月

16日、2月20日の木曜日、午前10時30分～正午

●ヨガ 時6月11日、7月9日、9月10日、10月8日、11月12日、12月10日の火曜日、午前10時30分～正午

初心者向けバドミントン教室

障害のある方も参加できます時6月6日、7月4日、10月3日、11月7日、12月5日、令和2年2月6日の木曜日、午前10時～11時30分場泉市民体育館定各20人(申込順)申団体に申し込む方は電話で、個人で申し込む方は6月3日(月)までに、往復はがきに、「初心者向けバドミントン教室」、住所、氏名、

年齢、性別、電話番号、障害の有無(ありの方は種類)、未成年の方は保護者氏名、返信用宛先を書いて、泉市民体育館(〒190-0015泉町786-11)定(536)6711へ

市民体育大会

参加資格、申込方法、費用などは「立川市体育協会」のホームページをご覧ください。
 ●陸上(中学生の部) 時8月4日(日)午前9時から(小雨実施)場立川公園陸上競技場立川市陸上競技協会・飯塚さん定090(6926)4673

ホームゲームを応援しに行こう!!

立川市にゆかりのあるプロスポーツチームの、市内で開催される公式戦日程をお知らせします。今月はフットサルの立川・府中アスレティックフットボールクラブです。くわしくは「立川・府中アスレティックフットボールクラブ」のホームページをご覧ください。

時▶6月8日(土)=ヴォスクオーレ仙台戦▶6月23日(日)=ポアールス長野戦場アリーナ立川立飛(多摩モノレール立飛駅から徒歩1分)

アルバルク東京 Bリーグ2018-19 シーズンチャンピオンになりました

アリーナ立川立飛でホームゲームを行っているアルバルク東京が、男子プロバスケットボールリーグ(Bリーグ)の年間チャンピオンに輝きました。決勝戦は、とても激しい戦いでしたが、最後に勝利をつかみ取りました。
 来年の東京2020オリンピックには全日本男子が44年ぶりに出場。バスケットボールにますます注目が集まりそうです。



市民体育館 6月の個人利用日

▶午前=午前9時～午後0時30分▶午後I=午後0時30分～4時▶午後II=午後4時～7時30分▶夜間=午後7時30分～11時

泉市民体育館 (536)6711

- 6月6日(第1木曜日)は無料の個人開放日です。
- 6月15日は大会のため、体育室の個人利用はできません。
- 第1体育室(卓球・バドミントン・ミニテニス)=1日・5日・6日・9日・12日・19日・26日
- 第2体育室▶卓球・バドミントン=3日・10日・17日・23日・24日(23日は午後I以降、23日以外は午前・午後Iのみ)▶バスケットボール=3日・10日・17日・24日(午後II・夜間のみ)

柴崎市民体育館 (523)5770

- 6月3日(第1月曜日)は無料の個人開放日です。
- 第1体育室(バドミントン・ミニテニス)●第2体育室(卓球)=いずれも3日・7日・8日・14日・16日・21日・22日・28日(8日は第2体育室のみ)
- 第1体育室(バスケットボール)=10日・24日(夜間は午後9時30分まで)

催し

マークは郷土の理解を深める講座などを行う「立川市民科」です。

映画「老いを生きる」上映会

認知症と高齢者虐待についての映画と講義を通して、誰もが安心して暮らせる地域を考えます
 時 6月14日(金)午後2時～3時30分
 場 上砂会館 定100人(申込順)
 申 北部西かみすな地域包括支援センター ☎(536)9910へ



踊って!感じて!タヒチの魅力

タヒチの伝統や文化にふれながらタヒチアンダンスを楽しみます
 時 6月25日、7月2日・9日の火曜日、午前10時～11時30分(全3回)
 場 幸学習館 師タヒチアンダンス講師・KAEさん
 持動きやすい服装、タオル、飲み物 定20人(申込順) 保若干名(1歳～学齢前)
 申 5月25日(土)から幸学習館 ☎(534)3076へ

高松学習館文化祭「演奏会」

高松学習館で活動する音楽サークルの演奏と、プロの演奏家によるミニコンサート。直接会場へ
 時 6月9日(日)午後1時15分開演(午後1時開場)
 場 高松学習館 定80人(先着順) 高松学習館 ☎(527)0014

幸学習館 かわせみ祭 2019 公開教室

同館で活動するサークルが日ごろの活動を公開します。
 場 幸学習館 申マークの催しは5月25日(土)から同館 ☎(534)3076へ(申込順)。そのほかの催しは直接会場へ。

サークル名(内容)	日時、定員、費用など
ホク(フラダンス)	時 6月16日(日)午前11時～正午 持タオル、飲み物
申まじよこの会(ティッシュケース作り)	時 6月17日(月)午後1時～3時 費200円(材料代) 持かぎ針4号または5号(お持ちの方)
はなおうぎかい 華扇会(新舞踊)	時 6月17日(月)午後1時30分～4時30分
如月会(カラオケ)	時 6月17日(月)午後1時30分～3時30分
幸書道サークル	時 6月18日(火)午前9時～午後5時
立川市民踊舞連合会 砂川地区	時 6月18日(火)午後1時30分～4時30分
ラウレア(フラダンス)	時 6月18日(火)午後2時～3時 持タオル、飲み物
太極拳・シルクロード立川	時 6月18日(火)午後7時～9時
申シェ・ソワ(イタリアン&ティラミス作り)	時 6月19日(水)午前10時～午後1時 費1,500円(材料代) 定8人 持エプロン、布巾、筆記用具
幸・利休の会(茶席)	時 6月19日(水)午前10時～午後3時 費300円(抹茶・茶菓子代)
栄寿おどりの会	時 6月20日(木)午前10時～11時30分
申栄町地区グッドネイバーをすすめる会(厚焼き玉子、肉じゃが作り)	時 6月21日(金)午前10時～午後1時 費300円(材料代) 定5人 持エプロン、三角巾、タオル
立川お手玉の会(お手玉カフェ)	時 6月23日(日)午前10時～午後3時30分 費お手玉1個100円、お茶100円、袋物50円～300円(アルファ化米無料配布あり)
Let's Play English(英語のうた、ゲーム、物語)	時 6月26日(水)午後6時30分～7時30分
リーダーズ(オリジナルダンス・ステップ)	時 6月27日(木)午後6時～7時30分 持動きやすい服装、運動靴(室内用)、タオル、飲み物
ヨガ・ストレッチ友の会	時 6月28日(金)午前10時～11時30分 持動きやすい服装、飲み物
申フリージア(プリザーブドフラワー)	時 6月28日(金)▷午前10時30分～正午▷午後1時30分～3時 費2,000円(材料代) 定各5人 持ベンチ、ごみ袋、布巾
幸田基友の会	時 7月2日(火)午後1時～4時30分
エンジョイウクレレクラブ	時 7月3日(水)午後6時30分～8時
フラ&タヒチ プルメリア(フラ&タヒチアンダンス)	時 7月4日(木)午前10時15分～11時45分 持動きやすい服装(あればスカート)、タオル、飲み物
フラ&タヒチ さかえ(〃)	時 7月4日(木)午後1時30分～2時30分 持裾広がりスカート
フラ&タヒチ ナブア(〃)	時 7月4日(木)午後7時～8時 持動きやすい服装(あればスカート)、タオル、飲み物
シャルム健康体操	時 7月5日(金)午前10時10分～11時40分 持タオル、飲み物
新日本婦人の会立川支部 たけのこ班(ダンベル・ストレッチ)	時 7月5日(金)午後2時30分～4時 持タオル、飲み物、ダンベル(お持ちの方)
立川親と子のよい映画をみる会	時 7月6日(土)▷午前10時～正午▷午後2時～4時
フラ&タヒチ ミリミ(フラ&タヒチアンダンス)	時 7月6日(土)午前10時から 持動きやすい服装、飲み物
幸ヨーガ	時 7月6日(土)午後2時～3時30分 持ヨガマット(バスタオル可)
申パンの会(パン作り)	時 7月10日(水)午前10時～午後2時 費1,000円(材料代) 定10人 持エプロン、布巾、筆記用具

企画展「新収蔵品展」

平成30年度に新たに寄贈された、昭和初期の晴れ着や装飾品、立川飛行場関連の資料のほか、古文書資料などを展示します。直接会場へ
 時 6月11日(火)～7月7日(日)、午前9時～午後4時30分(月曜日を除く)
 場 歴史民俗資料館 歴歴史民俗資料館 ☎(525)0860

立川よいと祭り 民踊流しの練習会

初めての方にも丁寧に指導します。直接会場へ
 時 6月15日、7月6日・20日の土曜日、午後2時～3時30分
 場 たましんRISURUホール地下1階展示室 定各60人(先着順) 持うちわ、タオル
 立川よいと祭り実行委員会事務局(立川市地域文化振興財団内) ☎(526)1312



多摩川一斉清掃

クリーン多摩川実行委員会が主催。河川敷等を一斉清掃します。ポイ捨てされたごみを拾い、川や海をきれいにします。直接会場へ
 時 6月2日(日)午前7時から(小雨決行) 場 立川公園野球場付近 東京立川ライオンズクラブ

☎(524)0954(午前10時～午後4時)、市ごみ対策課 ☎(531)5517

外国人のための交流サロン「えんがわ」

市は、立川国際友好協会の協力で、外国人や外国出身の方のための交流サロン「えんがわ」を開きます。簡単な日本語を使います。気軽に来てください
 原則、毎月第4金曜日、午後1時～4時(年12回開催) 場 柴崎会館 協働推進課多文化共生係・内線2632 ☎kyoudousuishin@city.tachikawa.lg.jp

猫の譲渡相談会

直接会場へ
 時 6月5日(水)午後1時30分～3時30分
 場 市役所1階多目的プラザ 環境対策課環境推進係・内線2244

市公式ツイッターのご利用を

市政情報、イベント情報などを発信



@tachikawa_tokyo

☎広報課・内線2747

たまがわ・みらいパークの催し

場たまがわ・みらいパーク(旧多摩川小) 申マークの催しは電話、または参加者名・電話番号を書いてファクスで☎・FAX(848)4657へ。そのほかの催しは直接会場へ

- 6月25日(火)は休館日です。
- たまみら朝市 立川産新鮮野菜。胡粉ネイル体験など 時6月16日(日)午前10時～正午(売り切れ次第終了)
- 日曜絵画教室 時6月2日(日)午後1時30分～3時 定15人(申込順) 持飲み物、タオル 申6月1日(土)までに
- ベビーボンディング 対3か月～7か月の乳児と保護者 時6月11日(火)午前10時30分～正午 費500円(オイル代ほか) 定10組(申込順) 申5月25日(土)～6月10日(月)に
- 楽しく食べよう「サボショク」 時①6月11日(火)午後5時30分～7時②6月29日(土)正午～午後2時 費1回300円(材料代。小・中学生100円、幼児無料) 定各30人(申込順) 申①6月4日(火)

- ②6月22日(土)までに
- ハーバリウムを作ろう 対20歳以上の方 時6月14日(金)午前10時～正午 費700円(材料代) 定15人(申込順) 申5月31日(金)までに
- たまみらキャラバン隊 in 市役所 たまがわ・みらいパークの紹介と活動報告の展示 時6月17日(月)～21日(金)、午前9時～午後4時(最終日は午後3時まで) 場市役所1階多目的プラザ
- リボンいっぱいバッグづくり 対小学生以上の方 時6月23日(日)午前9時30分～午後0時30分 費500円(材料代) 定10人(申込順) 申6月16日(日)までに
- 多摩川源流体験教室 沢登りなどの体験をします。参加者には事前説明会あり 対小学3年生以上の方(小学3年生・4年生は保護者同伴) 時7月24日(水)午前8時40分～午後5時 場JR奥多摩駅集合・JR立川駅解散 費5,500円程度(参加費) 定35人(申込順) 申6月1日(土)～7月9日(火)に

子ども未来センターのコミュニティプログラム

いずれも場子ども未来センター。申込方法等、詳しくは「立川市子ども未来センター」のホームページをご覧ください(右上2次元コードからアクセス可)。
 ●ぐりとぐらのおはなし会 季節にあわせた絵本の読み聞かせ、手遊び、紙芝居など 時6月18日(火)午後2時30分～3時 場おはなしサークルぐりとぐら・浅野さん ☎(511)6763
 ●たなばたママトコひろば スクラップブック、おひるねアート、ベビー

マッサージのコラボイベント 対2歳以下の子と母親 時6月24日(月)▷午前10時30分～正午▷午後1時15分～2時45分 費2,000円(材料代) 場ママトコ・千田さん ☎090(3691)1132
 ●映画「ザ・トゥルー・コスト～ファストファッション 真の代償」上映会 ファッション業界の裏側に迫り、発展途上国の現状を捉えた作品 時6月29日(土)午後1時30分～4時 費500円 場プラン多摩の会・矢島さん ☎090(9319)1462

！ お知らせ

市営葬儀説明会

立川市斎場指定管理者の立川市シルバー人材センターが市営葬儀について説明します。直接会場へ。なお、電話による相談も随時受け付けています
時・場▷6月15日(土)=砂川学習館▷6月21日(金)=柴崎学習館▷6月25日(火)=女性総合センター5階第3学習室▷6月26日(水)=幸学習館、いずれも午前10時～11時
場立川市斎場 ☎(524)1998

防災訓練に参加しましょう

市内各地域で防災訓練を次の通り実施します。どなたでも参加できます。直接会場へ。なお、地域防災訓練の内容は自治会の支部によって異なりますので、くわしくは自治会の掲示板などをご覧ください▶総合防災訓練 = 時11月10日(日)場九中▶地域防災訓練 = 下表のとおり
場防災課・内線2535

支部	日程・場所
幸町支部	6月1日(土)幸小
栄町支部	6月2日(日)八小
錦町支部	6月9日(日)三小
柴崎町支部	6月22日(土)一小
富士見町支部(四小校区)	6月22日(土)四小
砂川支部	7月7日(日)上砂川小
西砂支部	9月8日(日)松中小
羽衣町支部	9月14日(土)六小
柏町支部	9月21日(土)十小
富士見町支部(八中校区)	10月6日(日)八中
高松町支部	11月16日(土)五小
曙町支部	12月8日(日)二小

若葉町支部は総合防災訓練として実施

八ヶ岳山荘は工事のため休館します

八ヶ岳山荘は改修工事のため、9月中旬から12月中旬(予定)まで休館します。予約の際はご注意ください
場生涯学習推進センター ☎(527)5757

これから出水期を迎えます

集中豪雨(梅雨)や台風等で洪水が発生しやすい6月～10月を出水期といいます。普段から避難場所を確認しておく、雨水ますの落ち葉等を掃除しておくなど水害に備えましょう。市防災課(市役所2階55番窓口)では洪水ハザードマップを配布しています。都は、都内に設置している雨量計、河川水位計(残堀川下砂橋等)の観測情報や河川監視カメラの映像をインターネットでリアルタイムに情報提供しています(右下2次元コードからアクセス可)。国が管理する川(多摩川等)で、氾濫の危険が高まったときには、緊急速報メールが自動で発信されます
場市防災課・内線2535、都建設局河川部防災課 ☎03(5320)5164、国土交通省関東地方整備局京浜河川事務所 ☎045(503)4000

募集

外国人のための日本語教室(土曜教室)ボランティア講師

市は、立川国際友好協会の協力を得て、外国人や外国出身の方のための日本語教室を開講しています。受講

者に日本語を教える、外国人との交流に関心のあるボランティア講師を募集しています。年齢制限はありません
時毎週土曜日、午後7時～9時(年40回)
場西砂学習館 ☎協働推進課多文化共生係・内線2632

第九合唱団員(初心者)

12月27日(金)にたましんRISURUホールで開催されるコンサートでキエフ国立フィルハーモニー交響楽団と一緒にベートーベン「第九」を歌う合唱団員を募集します▶初回練習日 = 時6月19日(水)午後1時～3時(練習は全10回)▶練習場所 = カンマーザール(曙町2-25-1) ☎10,000円(参加費。別途楽譜代あり) ☎認定NPO法人おんがくの共同作業場 ☎(522)3943、立川市地域文化振興財団 ☎(526)1312

体験型農園入園者(追加募集)



農園主の技術指導を受けながら、種まきから収穫までの作業を行います。作付計画や種・苗、農具などの用意は農園主が行うので、初心者でも安心して農作業を体験し、野菜を収穫することができます。1区画当たりの面積は約30㎡。利用期間は7月～令和2年1月(更新可)。自動車での通園はできません(遠方の方はご相談ください)▶募集する農園 = とのがやおかず畑(西砂町6丁目)1区画、スマイル農園(幸

町5丁目)1区画、ひまわり農園(若葉町2丁目)5区画、太陽農園(若葉町1丁目)20区画(いずれも申込順)▶原則として市内在住で、利用期間内に継続して農作業に取り組める方 ☎1区画20,000円 ☎6月25日(火)(必着)までに、はがき(1世帯1枚)に、「体験型農園入園申込」、農園名、住所、氏名(ふりがな)、年齢、電話番号を書いて産業観光課農業振興係・内線2650へ

立川競輪「開設68周年記念競輪鳳凰賞典レース」開催告知用ポスターデザイン

立川競輪場で年に1度行われる記念競輪のポスターデザインを募集します。最優秀作品は1点(制作委託料50万円)、優秀作品は3点(賞金3万円)。くわしくは市役所1階総合案内と立川競輪場で配布する募集要領(市ホームページからダウンロードも可)をご覧ください▶20歳以上の方(法人も可) ☎6月28日(金)までに事業課業務係 ☎(524)1121へ

若者のための就職活動応援事業マイチャレンジたちかわ参加者

働きたいけれど一歩が踏み出しにくい15歳～25歳の方を応援します。くわしくは市ホームページをご覧ください。保護者の方からのお問い合わせも可。インターン受け入れをご協力いただける企業からの問い合わせも受け付けています▶認定NPO法人育て上げネット(高松町2-9-22) ☎(527)6051へ ☎市産業観光課商工振興係・内線2645

シニア

にしすなカフェ(介護サロン)

骨盤底筋体操のコーナーと排泄ケアについて相談会を実施します▶65歳以上の市民の方と家族 ▶6月8日(土)午前10時30分～午後0時30分
場にしすな福祉相談センター ☎15人(申込順) ▶にしすな福祉相談センター ☎(531)5550へ

しあわせ家族介護のつどい

日々の介護の様子や思いを語り合います▶市民の方 ▶6月12日(水)午後1時30分～3時
場西砂学習館 ☎30人(申込順) ▶北部西かみすな地域包括支援センター ☎(536)9910へ

介護予防教室「100歳まで歩くための足爪健康診断」

巻爪等のトラブルで歩行が大変になることがあります。足爪を見つめ直してみませんか▶65歳以上の市民の方 ▶6月21日(金)午後2時～3時30分
場子ども未来センター



巻爪補正技術者・桐原直澄さん ☎定30人(申込順) ▶南部東はごろも地域包括支援センター ☎(523)5612へ

看取り支援講演会「みんなで学ぶ幸せな死に方～からだ編」

「幸せな人生だったと思えるような最期をどのように迎えたらよいのか」などをテーマに講演します。参加者にはエンディングノートを配布します。7月には「こころ編」を行います。直接会場へ▶市民の方と家族 ▶6月15日(土)午後2時～4時(午後1時開場)
場立川相互病院講堂(緑町4-1) ▶医師・石井良幸さん ☎100人(先着順) ▶中部たかまつ地域包括支援センター ☎(540)2031



出張 暮らしの保健室

看護師等が個別に健康相談に応じます。直接会場へ▶時・場▷6月1日(土)午前10時～11時 = 多摩川団地集会所(富士見町6-50-15)▷6月5日(水)午後1時30分～2時30分 = 市営錦町住宅集会所(錦町4-10-20) ▶高齢福祉課介護予防推進係・内線1471

官公署・その他

普通救命講習

心肺蘇生法やAED、異物除去、止血法などを学びます▶時7月20日(土)午前9時～正午
場立川消防署(泉町1156-1) ☎20人(申込順) ☎1,400円

(テキスト代) ▶立川消防署救急係 ☎(526)0119へ

たちかわ競輪開催日

●5月29日～31日(弥彦FI、豊橋FIを併売) ●6月10日～12日(立川FI)
 開催案内・レース結果 ☎0180(994)223～5

スズメバチにご注意を

ハチは春から夏にかけて巣を作り始めます。ハチは益虫なので、生活に支障がない場合は駆除の必要はありませんが、生活に支障を来す場合は駆除を検討してください。市は、ハチの種類の確認、駆除方法のアドバイス、駆除業者の紹介を行っています。また、集合住宅以外の個人宅についてはスズメバチに限りハチの巣駆除補助金制度が利用できます。ご相談ください▶環境対策課環境指導係・内線2248

コガタスズメバチの巣

トックリ型からボール型へ変化



初期の巣(10cm程度) → 成長した巣(50cm以上)

アシナガバチの巣

傘状(形状に変化なし)



初期の巣(3cm程度) → 成長した巣(30cm以上)



人口と世帯		●住民基本台帳記録数(前月比)	
人口	184,187	(+264)	
男	91,653	(+123)	
女	92,534	(+141)	
世帯	92,130	(+357)	

令和元年
5月1日現在



子どもの未来へエコライフ 環境フェア

6月2日(日) (雨天中止)
午前9時～午後3時
会場 子ども未来センター

楽しみながら環境のことを 学べるプログラムが盛りだくさん

- エコチャレンジ優良事例表彰式 時午前9時30分から
- ゴーヤの苗&たい肥の無料配布 時午前10時から(なくなり次第終了)
- 環境かるた大会 楽しくエコを学んで景品をゲットしよう 対小学生時午前11時15

- 分から定20人(先着順)
 - スタンプラリー スタンプを集めた方には景品をプレゼント。台紙は環境対策課のブースで配布します
- 環境フェア実行委員会事務局(市環境対策課内)内線2244

同時開催

まんがぱーく大市

大道芸などのステージショー、大好評のとれたて立川産野菜の販売など。フリーマーケットの出店申し込みも受け付けています。くわしくは、「立川まんがぱーく」のホームページをご覧ください。

子ども未来センター ☎(529)8682

《広告欄》

※広告に関するお問い合わせは…広告代理店 株式会社ホープ ☎092(716)1401へ