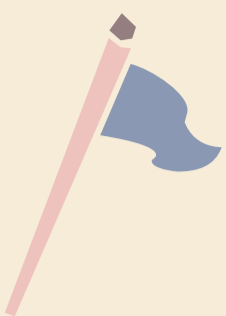




笑顔の写真
大募集!!

頑張ろう!! たちかネ モザイクアートプロジェクト

☎オリンピック・パラリンピック準備室・内線2682



応募方法

- 対象 次のいずれかに該当する方▷市内在住・在勤・在学である▷立川市を主な拠点として、福祉、教育、文化、芸術、スポーツ等の活動を行っている
- 応募期間 12月25日(金)～1月22日(金)
- 応募方法 応募規約(市役所、窓口サービスセンター、各図書館、各地域学習館などで配布するチラシ裏面。市ホームページからダウンロードも可)をご確認のうえ、Eメールに画像データを添付して、件名「モザイクアート写真応募」、本文に①応募者氏名②電話番号③立川市との関係を書いて、**オリンピック・パラリンピック準備室**📧oripara@city.tachikawa.lg.jpへ
- その他 ▶応募は原則1人1点とします(家族で応募する場合は、家族の人数分応募できます)▶Eメールでお申し込みいただいた後、おおむね3営業日以内に受付完了メールを送信します。メールが届かない場合はご連絡ください。



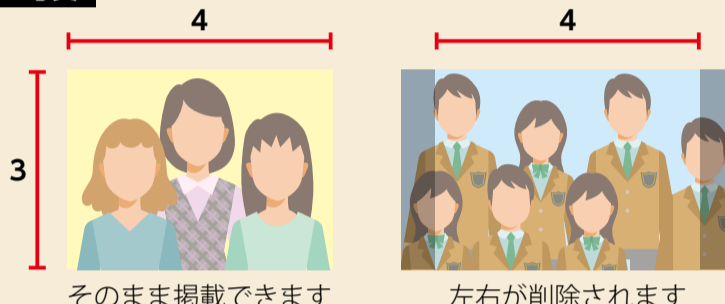
画像の注意点

- データ形式
応募はデジタルデータ(原則、JPEG形式)に限ります。スマートフォ

ンで撮影した写真は基本的にそのまま送ることができます。プリントした写真での応募はできませんのでご注意ください。

- 画像のサイズ
応募する画像は短辺が640ピクセル以上が推奨サイズです。このサイズ以下ですと掲載できない場合があります。
- 画像の縦横比
応募できる画像は縦横比3：4のものを原則とします。縦横比3：4以外のは、範囲外の部分が自動的にトリミング(削除)されます。できるだけ、被写体が中心に寄った写真を応募してください。なお、縦長の写真は応募できません。

横長の写真



モザイクアートって何?

モザイクアートとは、たくさんの写真を組み合わせて一つの絵や写真などを表現する作品です。皆さんの笑顔でオンリーワンのモザイクアートを作りましょう。



イメージ画像です。完成品とは異なります。

完成したモザイクアートはどこで見られるの?

聖火リレーの出発日である3月25日(木)から、市ホームページで公開します。また、モザイクアートを横断幕にして、市内を走る聖火ランナーや立川市ゆかりのアスリートを応援するために掲示します。掲示場所等は市ホームページでお知らせします。



3月25日(木)から
市ホームページで
公開!

立川に聖火リレートーチがやってくる

東京2020大会に向けた気運を醸成するため、オリンピック・パラリンピック聖火リレートーチの巡回展示を行います。ランナーが使用するトーチを間近で見ることができます。「桜ゴールド」「桜ピンク」と呼ばれる輝きを、ぜひご覧ください。直接会場へ🕒1月21日(木)・22日(金)、午前8時30分～午後5時📍市役所1階多目的プラザ
☎オリンピック・パラリンピック準備室・内線2682

知れば知るほど奥が深い! 聖火リレートーチのこと。

大会ごとに個性的なデザインが注目の聖火リレートーチ。東京2020大会の聖火リレートーチの機能などを紹介します。

美しく 燃え続ける炎

燃焼部では、火力の強い青い炎と、火のない触媒燃焼により、季節や気候などで変化する環境の中でも聖火の赤い炎を保ち続けます。



画像提供:
Tokyo 2020

モチーフは 「桜」

日本の伝統的な形である「桜紋」をイメージしたデザイン。素材の一部には、東日本大震災の復興仮設住宅のアルミ建築廃材が利用されています。



Photo by
Tokyo 2020



オリンピックトーチ

画像提供: Tokyo 2020

市消防団が市内を消防車で巡回し、火災予防の啓発を行います🕒12月28日(月)～30日(水)、午後8時～10時間防災課・内線2531