

接種の流れ

- ① 接種券が届く
- ② 接種時期・場所を確認する
- ③ 予約をする
- ④ 接種を受ける
- ⑤ 接種を受けた後は

接種券が届いたら名前を確認してください。接種券は、対象者本人以外は使えませんので、ご注意ください。

封筒には接種券(A4判、3つ折り)のほかに、予約票(2回分)なども同封されています。



接種券が届いても、すぐに接種できるとは限りません。高齢者の接種は5月11日(火)から開始する予定です。それ以外の方の接種時期は、市ホームページや「広報たちかわ」で随時お知らせしますので確認してください。

接種場所は下記「接種場所」をご覧ください。

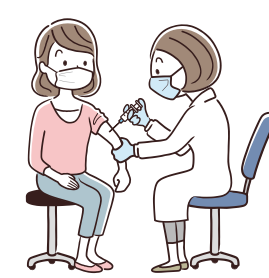


インターネットや電話で、希望する日時と場所を予約してください。高齢者の予約は5月6日(休)午前8時30分から開始する予定です。予約の際は接種券に記載された「接種券番号」が必要です。

- インターネット
 - QRコード 立川市接種予約受付システム(24時間受付)
 - 初回とパスワード変更時にメールアドレスが必要です。
- 電話
 - 立川市新型コロナウイルスワクチン接種予約センター
 - ☎(595)8006 [土曜・日曜日、祝日を除く、午前8時30分～午後5時30分]

マスクを着用し、肩を出しやすい服装でお越しください。当日は自宅で検温し、明らかな発熱がある場合や体調が悪い場合などは、接種を控え、予約センターか医療機関に連絡をしてください。

- 持ち物
 - 接種券(シールを剥がさず台紙ごとお持ちください)
 - 本人確認書類(運転免許証、健康保険証等)
 - 予約票(事前に記入してください)



- 接種直後は接種を受けた施設で15分～30分待機し、体調に異常を感じた場合には、速やかに医師へ連絡してください。
- 注射した部分は清潔に保ち、こすらないようにしてください(当日の入浴は問題ありません)。
- 当日の激しい運動は控えてください。

●2回目の予約を忘れずに
一定の間隔を空けて、同じ種類のワクチンを2回接種します(ファイザー社のワクチンの場合は、通常、1回目の接種から3週間後に2回目を接種します)。

接種場所

3月24日時点の接種可能な医療機関・集団接種会場は表1・表2のとおりです。ただし、接種場所や日程は今後の状況により変更となる場合があります。最新の情報は、市ホームページをご覧ください。また、国のホームページ「コロナワクチンナビ」でも探すことができます。

なお、医療機関・集団接種会場で接種を受けるには予約が必要で、直接会場に行っても接種できません。

●住所外で接種できる場合があります
入院・入所中の方や基礎疾患で治療中の方は、医療機関や施設にご相談ください。お住まいが住所地と異なる方は、お住まいの市区町村にご相談ください。

- 市ホームページ
 - QRコード
- コロナワクチンナビ
 - QRコード
 - (3月中旬に開設予定)
- 電話
 - 立川市新型コロナウイルスワクチン接種予約センター〔コールセンター〕
 - ☎(595)8006
 - [土曜・日曜日、祝日を除く、午前8時30分～午後5時30分]

表2 集団接種会場

会場	日程
1 市役所	5月22日(土)・23日(日)、6月19日(土)・20日(日)
2 健康会館	5月29日、6月12日・26日の土曜日
3 女性総合センター1階	7月以降、水曜・木曜・金曜日の特定日に実施予定
4 西砂小体育館	5月15日(土)・16日(日)、6月12日(土)・13日(日)
5 松中小体育館	6月5日(土)・6日(日)、7月10日(土)・11日(日)
6 上砂川小体育館	5月22日(土)・23日(日)、6月19日(土)・20日(日)
7 旧若葉小体育館	5月29日(土)・30日(日)、6月26日(土)・27日(日)

- 時間は市ホームページをご覧ください。お問い合わせください。
- 松中小(上表5)を除き、7月以降の実施日は未定です。
- 車での来場はご遠慮ください。
- 小学校(上表4～7)にお越しになる場合は上履きを持参してください。
- 旧若葉小(上表7)の所在地は若葉町4-24-1(若葉台小旧校舎)です。
- 集団接種会場では、おおむね4週間の間隔で日程を設定しています。

表1 接種可能な医療機関 (所在地順)

医療機関名	所在地
1 井上レディースクリニック(女性のみ)	富士見町1-26-9
2 西立川おとなとこどものクリニック	富士見町1-31-18 西立川K1ビル2階
3 唯善クリニック内科・呼吸器内科	富士見町1-34-9 イーストンビル1階
4 奥平クリニック	富士見町4-10-18
5 多摩整形外科	富士見町7-13-8
6 かとり耳鼻咽喉科	柴崎町2-1-6 エルタワータチカワ6階
7 毛利もとこ女性クリニック(女性のみ)	柴崎町2-1-8 立川駅南口メディカルモール2階
8 たはらほほえみクリニック	柴崎町2-1-8 立川駅南口メディカルモール2階
9 こども支援総合クリニック もりかわよしゆき小児科	柴崎町2-1-8 立川駅南口メディカルモール3階
10 上杉クリニック	柴崎町2-1-8 立川駅南口メディカルモール4階
11 田中内科医院	柴崎町2-14-25 セゾン1階
12 立川中央病院	柴崎町2-17-14
13 諏訪の森クリニック	柴崎町2-17-21 2階
14 ナビタスクリニック立川	柴崎町3-1-1 エキュート立川4階
15 立川駅前レディースクリニック(女性のみ)	柴崎町3-1-1 昇ビル5階
16 のくぼ整形外科クリニック	柴崎町3-8-2 ビルドはなさい4階
17 立川内科クリニック	柴崎町3-8-2 ビルドはなさい5階
18 馬場クリニック	柴崎町3-10-20 渡辺ビル1階
19 グリーンウッドスキンクリニック立川	柴崎町3-11-20
20 立川中央病院附属健康クリニック	柴崎町3-14-2 BOSEN4階
21 川野病院	錦町1-7-5
22 立川相互ふれあいクリニック	錦町1-23-4
23 立川相互ふれあいクリニック健康管理センター	錦町1-23-4
24 まつもとクリニック	錦町2-1-33 立川南口HMビル2階

医療機関名	所在地
25 玉置クリニック	錦町2-3-13
26 耳鼻咽喉科松田クリニック	錦町2-5-27 レジデンスカサヤ1階
27 福井クリニック	錦町3-1-16 中野LKビル1階
28 はごろも内科・小児科	羽衣町1-16-9
29 松生クリニック	羽衣町2-12-27
30 西国立整形外科クリニック	羽衣町2-49-7
31 さいとう内科外科クリニック	羽衣町3-12-3 西国立グリーンマンション1階
32 楓クリニック ららぽーと立川立飛	泉町935-1 ららぽーと立川立飛1階
33 立川通クリニック	高松町2-1-27 立川メディカルビル5階
34 くすのき内科クリニック	高松町2-26-3 東邦ビル1階
35 タウンクリニック	高松町3-21-9
36 たちかわファミリークリニック	高松町3-28-7
37 石井医院	曙町1-19-4
38 立川北口駅前クリニック	曙町1-31-2 遠藤創進ビル3階
39 江守皮膚科クリニック	曙町2-5-18 東財曙町ビル4階
40 むさしのアレルギー呼吸器クリニック	曙町2-8-30 三上ビル2階
41 立川クリニック	曙町2-11-2 フロム中武7階
42 村上クリニック	曙町2-16-3
43 クリニックファーレ	曙町2-34-6 コクーンビル5階
44 林整形形成外科	栄町2-59-16
45 藤井医院	栄町2-22-6
46 ふじさわクリニック	栄町5-37-12 エルファーパーレス中山1階
47 浅見内科医院	若葉町1-11-20
48 若葉こどもクリニック	若葉町1-11-22 わかばクリニックモール2階
49 富永医院	若葉町1-13-2 けやき台団地9-1

接種の前にご確認ください

- 接種できない方
 - 次に該当する方や、医師が不適当な状態と判断した場合は、接種できません。
 - ▶明らかに発熱している※1▶重い急性疾患にかかっている▶本ワクチンの成分に対して過敏症※2の既往歴がある
 - ※1 明らかな発熱とは通常37.5℃以上を指しますが、37.5℃を下回る場合も平時の体温に鑑みて発熱と判断される場合があります。
 - ※2 アナフィラキシーや、全身性の皮膚・粘膜症状、喘鳴、呼吸困難、頻脈、血圧低下等、アナフィラキシーを疑わせる複数の症状。
- 注意が必要な方
 - 次に該当する方は、接種にあたって注意が必要です。接種前の診察時に必ず医師へ伝えてください。
 - ▶抗凝固療法※3を受けている、または血小板減少症や凝固障害(血友病など)がある▶過去に免疫不全の診断を受けた、または近親者に先天性免疫不全症の方がいる▶心臓、腎臓、肝臓、血液疾患や発育障害などの基礎疾患がある▶過去に予防接種を受けて、接種後2日以内に発熱や全身性の発疹などのアレルギーが疑われる症状がでた▶過去にけいれんを起こしたことがある▶本ワクチンの成分に対してアレルギーが起こるおそれがある▶妊娠中の方や妊娠している可能性がある方
 - ※3 対象の抗凝固薬 ワーファリン(ワルファリンカリウム)、プラザキサ(ダビガトランエチキシラート)、イグザレルト(リパーロキサパン)、エリクセス(アピキサパン)、リクシアナ(エドキサパントシル酸塩水和物)

医療機関名	所在地
50 鈴木慶やすらぎクリニック	若葉町3-3-3
51 立川新緑クリニック	若葉町3-54-16
52 立川若葉団地クリニック	若葉町4-25-1
53 あおば内科クリニック	幸町3-1-3
54 やまうち耳鼻咽喉科	幸町3-2-11
55 神津小児科医院	幸町3-30-11
56 永井産婦人科病院(女性のみ)	幸町4-27-1
57 松土胃腸科外科医院	幸町5-44-10
58 立川在宅ケアクリニック	幸町5-71-16 コンフォートフラッツⅢ1階
59 竹田医院	柏町3-26-2
60 柏町内科・消化器内科クリニック	柏町3-32-1 ネオブレジオ1階
61 幸町腎クリニック	柏町4-1-1
62 菅家医院	柏町4-2-15
63 玉川上水クリニック	柏町4-57-29
64 街のクリニック立川・村山(旧うちだ内科医院)	柏町4-63-25 ヴィアール玉川上水1階
65 ネモトクリニック	柏町5-3-60
66 西砂川病院	砂川町8-2-3
67 重城内科クリニック	上砂町1-2-3
68 豊泉胃腸科外科	上砂町3-19-2
69 砂川医院	上砂町4-22-1
70 やましたクリニック	一番町2-36-5 清水ビル3階
71 岡部医院	一番町2-46-10
72 まつなかクリニック	西砂町6-6-16