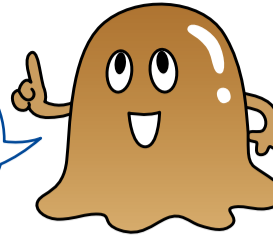


9月10日は下水道の日 オスイちゃんの旅 汚れた水はどうやってきれいにするの？

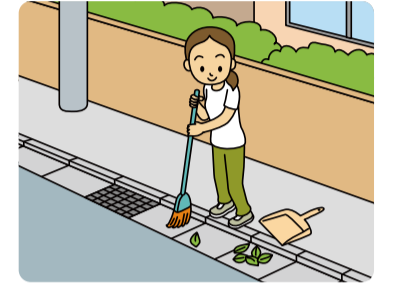
私、オスイちゃん。
きれいに生まれ変わって、
川にかえるまでの
道のりを紹介するよ。



下水道を守るために 皆さんへのお願い

雨水ますの周囲はきれいに

▶ 浸水の危険があるので雨水ますや側溝の上に物を置かないでください。また、普段から雨水ます周辺の清掃をお願いします▶ たばこの吸い殻などのごみは捨てないでください



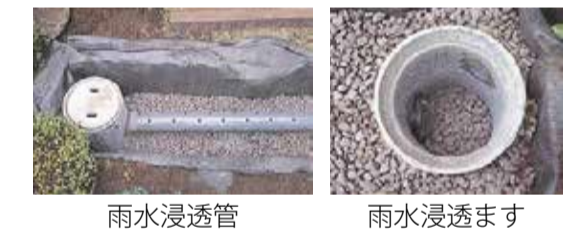
雨水浸透施設の設置

市は、地下水の涵養による水循環の保全や道路冠水などの軽減のため、雨水浸透施設(下写真)の設置を建物の新築や建て替え時にお願ひしています。また、既存住宅に雨水浸透施設を設置する個人を対象に補助金制度を設けています(上限20万円。付帯工事を含む)。なお、助成を受けるためには一定の条件があります。

くわしくは、市ホームページ(右2次元コードからアクセス可)をご覧ください。お問い合わせ



● 助成対象施設



雨水浸透管 雨水浸透ます
下水道管理課排水設備係・内線2212

クイズの答え

1 **Q** 約6,000L

油20mLを薄めてきれいにするには、風呂おけに換算すると約25杯分もの水が必要です。

2 **B** 約497km

市内の下水道管をすべてつなげると、立川市から盛岡市までと同じぐらいの長さになります。

3 **A** 微生物

汚水は、微生物が汚れを食べることできれいになります。



3 きれいに变身！ 下水処理場のはたらき

下水処理場に流れてきた汚水は、それぞれの役割をもった槽を通して、約10時間～15時間かけてきれいになっています。

まず、①沈砂池では、汚水と一緒に流れてきた大きなごみをスクリーン(さく)で食い止め、砂などを沈めて取り除きます。次に、②最初沈殿池では、水をゆっくりと流すことで、沈砂池で取り除けなかった汚れを沈めます。

最初沈殿池を通った後は、下水処理場の中でも最も大切な③ばっ気槽というところに進んでいきます。このばっ気槽では、汚れた水を「活性汚泥」と混ぜることで、水をきれいにしていきます。

④最終沈殿池では、再び水をゆっくり流して「活性汚泥」を沈め、きれいになった上のほうの澄んだ水と分けます。最後に通る⑤消毒槽では、きれいになった水を塩素で消毒します。



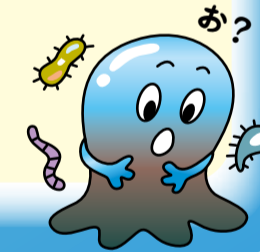
錦町下水処理場
一年中休みなく運転しています

オスイちゃんクイズ③



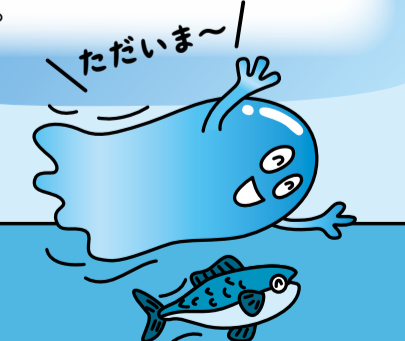
下水処理場のばっ気槽で、汚水をきれいにしてくれる「活性汚泥」には何が混ざっているかな？

- A** 微生物 **B** 海水 **C** 薬品



4 放水 川へかえる

下水処理場できれいにした水は、川や湖、海にかえています。自然にかえた水はやがて蒸発して雲になり、雨になって地上に降り、絶えず循環しています。



1 オスイちゃんの誕生 家庭や工場から出る汚水

汚水とは、家庭や工場などから出される汚れた水のことです。トイレやお風呂、キッチンなど、私たちの生活の身近な場所から、毎日生まれています。

家庭から出た汚水は、排水管や排水ますなどの排水設備を通して、下水道管へと流れていきます。

！ 油やごみなどを流さないで

油や生ごみは排水管の詰まりの原因になります。新聞紙にしみこませたり、市販の凝固剤を使って固めるなどして、燃やせるごみとして捨てましょう。また、ゆで汁などの熱湯をそのまま流すと、排水管の破損や変形の原因になります。水と一緒に流すなど、温度を下げながら流しましょう。



オスイちゃんクイズ①



油20mLを薄めて、魚がすめるくらいきれいにするには、どのくらいの水がいると思う？

- A** 約60L
B 約600L
C 約6,000L



2 旅のはじまり 下水道管・ポンプ場を 下水処理場へ

汚水は、地面の下に張り巡らされた下水道管を通して、下水処理場に流れていきます。

下水道管は、汚水が自然に流れていくよう、少し傾けて埋められています。そのままずっと下がっていくとどんどん深くなってしまいうため、ときどきポンプを使って、流れてきた汚水を押し上げながら進んでいきます。



柏町汚水中継ポンプ場
市内には4か所の汚水ポンプ施設があります

オスイちゃんクイズ②



市内の下水道管をすべてつなげると、何kmになるかな？

- A** 約49km **B** 約497km **C** 約4,970km

