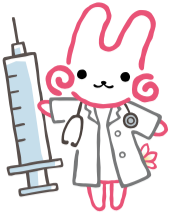


新型コロナウイルスワクチン接種

接種券が届き次第、予約ができます



国の方針を受け、当初の予定を前倒しし、2回目の接種日から6か月を経過後、早い時期に接種できるよう、順次、接種券を送付しています。接種券が届き次第、予約ができます。



都は、新型コロナウイルスに感染した50歳未満の軽症等の自宅療養者の相談窓口として「自宅療養サポートセンター」(うちさば東京) ☎0120(670)440を開設しました

■接種券の送付時期

接種券は、2回目の接種日に応じて順次、送付しています。令和3年7月29日までに2回目の接種をした方には、すでに接種券を送付しました。

なお、他の自治体で2回接種後に立川市に転入した方や、海外で接種をした方などは立川市で接種記録を確認できないため、申請が必要です。申請方法は市ホームページをご覧ください。

■接種場所

●市内医療機関

市内約80か所の医療機関で接種が可能です。最新の接種可能医療機関や使用するワクチン等、くわしくは市ホームページをご覧ください。

●集団接種

集団接種会場では、武田/モデルナ社製ワクチンを使用します。

場所	日程	時間
立川市役所	2月26日(土)・27日(日)	
旧若葉小学校*	2月19日(土)・20日(日)	▶土曜日=午後2時~5時 ▶日曜日=午前9時~午後4時(正午~午後1時を除く)
ホテルエミシア東京立川(曙町2-14-16)	3月5日(土)・6日(日)	
女性総合センター	2月28日(月)~3月18日(金)の間で調整中(土曜・日曜を除く)	午後6時30分~9時

*旧若葉小学校は車での来場が可能です。

よくある Q & A

Q 3回目の接種で、1回目・2回目と異なるワクチンを使用した場合の効果について教えてください。

A イギリスでの研究結果によると、1回目・2回目でファイザー社製のワクチンを接種した方が、3回目でファイザー社製、武田/モデルナ社製のいずれを接種しても、抗体価は十分に上昇するとされています。

Q 武田/モデルナ社製のワクチンは副反応が強いと聞きましたが、大丈夫ですか。

A 3回目接種で使用する武田/モデルナ社製のワクチンは、1回目・2回目の接種で使用する量の半量です(ファイザー社製は同量)。2回目接種後と比較して、リンパ節の腫れなどは多く見られますが発熱や疲労などの症状は少ないと報告されています。

接種の予約、お問い合わせ

立川市新型コロナウイルスワクチン接種予約センター〔コールセンター〕

☎0120(741)567 [土曜・日曜日、祝日を含む、午前8時30分~午後5時30分]

インターネットを利用できる方は

接種の予約 立川市接種予約受付システム

<https://v-yoyaku.jp/132021-tachikawa>

[土曜・日曜日、祝日を含む、24時間]



サンサンロードに新たなエスカレーターが完成

サンサンロードと立川駅北口デッキを接続する新たなエスカレーターが完成します(左図)。2月25日(金)午前11時30分からのオープンングセレモニー終了後、利用できるようになります。



保険料年金天引きのお知らせを郵送

国民健康保険料・後期高齢者医療保険料が4月~8月に年金天引きになる方に、「令和4年度保険料仮徴収のお知らせ」を2月中旬に郵送します。対象は次のとおり。

●国民健康保険料 ▼引き続き
年金天引きになる方 国民健康保険料が現在年金天引きとなっている方で、年金天引きを中止する申請をしていない方

●後期高齢者医療保険料 ▼新たに年金天引きになる方 令和3年4月2日~10月1日に75歳になった被保険者の方や、令和3年4月2日~10月1日に転入した75歳以上の方などで、保険料の天引きが可能な年金を受給

市立小・中学校の会計年度任用職員(登録制)を募集

市教育委員会は、令和4年度に市内の小・中学校を支援する会計年度任用職員を募集します。名簿登録制で、各学校の要請に基づいて選考の上、配置されます。応募者が多数の場合や学校からの要請がない場合は配置されないことがあります。

対象や業務内容など、くわしくは市ホームページをご覧ください。

●応募方法 2月28日(月)[消印有効]までに、応募用紙を、直接または郵送で右表の問い合わせ先へ。応募用紙は、指導課(市役所2階62番窓口)、教育支援課(子ども未来センター1階)で配布します(市ホームページからダウンロードも可)。

名称	問い合わせ先
1 少人数指導員	指導課教職員係・内線2493
2 小中連携指導員	
3 スクール・サポート・スタッフ	
4 副校長補佐	指導課指導係・内線2486
5 学校支援員	
6 授業・夏季プール補助支援員	
7 中学校部活動指導員	教育支援課管理係・内線4031
8 教育支援センター指導員	
9 特別支援学級臨時指導員	教育支援課就学相談係・内線4030
10 学校介助員	



マイナンバーカードを申請した方へ 臨時交付窓口を開設

個人番号カード(マイナンバー)

している方(現在口座振替されている方を除く)。なお、現在年金天引きになっている方で、年金天引きを中止する申請をしていない方には、仮徴収のお知らせは郵送しませんが、引き続き年金天引きとなります。

1カード)の臨時交付窓口を開設しています(事前申込制)。電子証明書の更新手続きも行えます。申込方法等くわしくは市ホームページをご覧ください。
▼対象 1マイナンバーカードを申請し、交付通知書をお持ちの方
▼日時 2月13日(日)・26日(土)、3月6日(日)・19日(土)・27日(日)、午前9時~午後4時(正午~午後1時を除く)
▼場所 1市民課(市役所1階14番窓口)(市役所西側からお入りください)
問市民課窓口係・内線1375