



「ぐるぐる」  
ペンネーム **なのちいさん**  
大好きなみどりの文化ゾーンのぐるぐる階段で撮りました。寒いですが、思いきり遊べる昭和記念公園がお気に入りの2人です。

# 地域とつながるライフスタイル 自治会に加入してみませんか

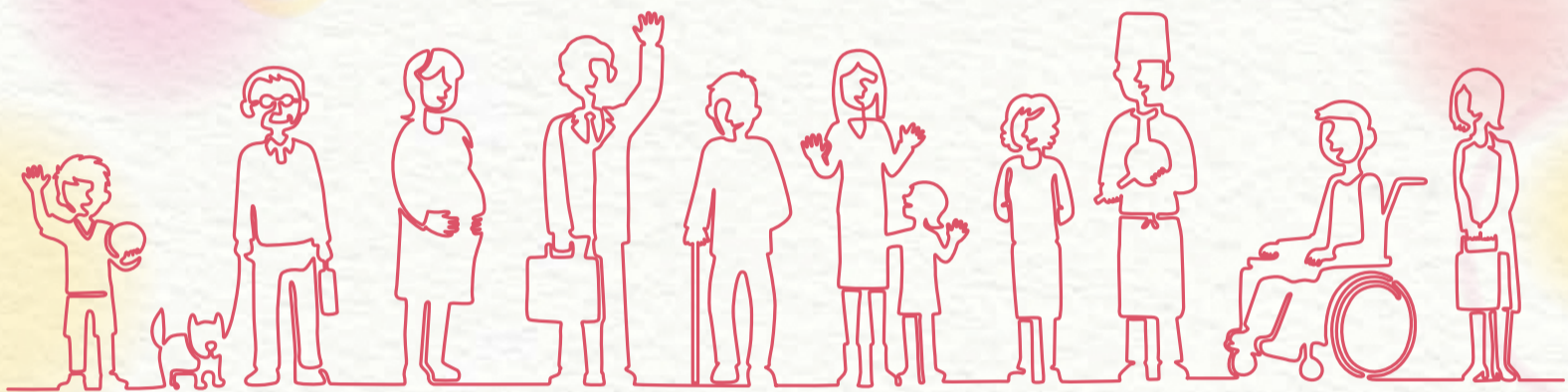
*Make You Happier With Your Neighborhood*

自治会は、ご近所同士で助け合う身近な地域の集まりです。

市内に約180の自治会があります。

自治会に加入して、地域のつながりを広げてみませんか。

☎市民協働課・内線2627



## 安心・安全

地域が見守る、子どもの安全

つながりが希薄になりがちな時代だからこそ、ご近所づきあいは一層大切です。仕事などで不在のときでも、ご近所さんの目があれば少し安心。異変に気づいてもらえる関係性を普段からつくっておくことが大切です。

## イベント

お祭りで育む、子どもの社会性

子どもが地域の人と関わる機会は減少傾向にあります。お祭りなどのイベントは、ご近所さんとの絆を深めるだけでなく、子どもの人間関係の範囲を広げ、社会性を育てるチャンスです。

## 防災

いざというときの助け合い

災害時に頼りになるのは、顔見知りのご近所さんです。身近な知り合いを増やしておくことは大切な家族を守ることに繋がります。防災訓練を行ったり、防災用品を備蓄したりしている自治会もあります。

## 加入特典 / とってもお得な「絆カード」

立川市自治会連合会加盟の自治会に加入した世帯には、市内約110の協力店等で優待サービスを受けることができる「絆カード」を差し上げます。



## 加入を希望する方は

加入を希望する方は市民協働課にご連絡ください。お住まいの地域の自治会を紹介します。ご不明な点や心配なことなど、お気軽にご相談ください。

## 《広告欄》

※広告に関するお問い合わせは…総合広告代理店 フレックス株式会社 ☎042(528)1611へ