

徹底追跡! → ごみの行方を追え!

皆さんの家から回収されたごみが、どこに運ばれ、どのように処理されていくのかご存じですか。探偵とともに、ごみの行方を追いかけて、処理方法や正しい分別方法を学びましょう。
 図ごみ対策課家庭ごみ減量係・内線6754

STEP 1 ごみ収集車で各施設へ

市内の家庭から出たごみは、市が回収し、燃やせるごみはクリーンセンターたちむにい、燃やせないごみや資源ごみは総合リサイクルセンターに運び込んでいます。

正しい分別のためにアプリの活用を

「たちかわごみ分別アプリ」は、分別辞典(検索機能)やごみ出しカレンダー、出し忘れ防止アラートなどの便利な機能を無料で利用できます。ダウンロードして資源とごみの分別にお役立てください。



ごみをごみで終わらせない 正しい分別の一例

びん・缶、ペットボトルなどの資源ごみは、正しく分別されていないとリサイクルできなくなってしまう場合があります。「混ぜればごみ、分ければ資源」を合言葉に、正しい分別を心がけましょう。

- **プラスチック** 「プラマーク」がついているものは容器包装プラスチック、発泡スチロール*やバケツ、プラスチック製食器などは製品プラスチックです。
 *発泡スチロールは「プラマーク」があっても製品プラスチックとして出します。
- **ペットボトル** キャップとラベルは容器包装プラスチックへ。ボトルは水ですすいで、きれいにしてから横につぶして出してください。
- **びん・缶** 汚れたままではリサイクルできません。水ですすいで、きれいにしてから出してください。
- **せん定枝** 落ち葉や雑草は燃やせるごみへ。枝は資源になります。図の大きさに切りそろえて出してください。枝の直径は15cm程度まで



ごみの一つが火事の原因 ライターなどを混ぜないで!

ライターやリチウム電池、モバイルバッテリーなどは有害ごみとして、スプレー缶はほかの有害ごみとは袋を分けて出してください。他のごみに混ざった状態で出されると、ごみを圧縮する際の摩擦によって生じる火花が、これらの有害物に引火する恐れがあります。



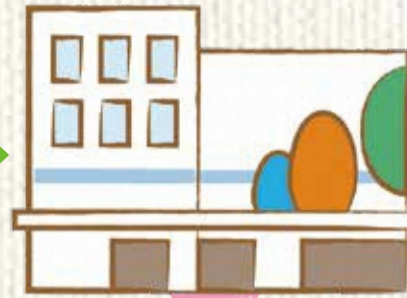
ごみ収集車が火事になってしまうことも

燃やせないごみ、資源ごみ

燃やせるごみ

STEP 2 施設で処理

運び込まれたごみは各施設の流れて、適切に処理されます。



総合リサイクルセンター コース

リサイクルセンターでは、集められたごみを種類ごとにまとめ、工場などに送っています。また、処理しきれなかった「処理残さ」は、クリーンセンターたちむにいで焼却されます。

燃やせないごみ(金属・刃物類など)

1 破砕機で砕いて、鉄・アルミを機械で回収します。また、カメラやゲームなどの小型家電は小型家電処理工場へ送ります。

2 鉄・アルミは製鉄工場やアルミ工場で再利用されます。小型家電処理工場では、小型家電からレアメタルを回収しています。

プラスチック系

1 シャンプーのボトルやお菓子の空き袋などの容器包装プラスチックとペットボトルは手作業で異物を除去し、その後圧縮・梱包され、リサイクル工場へ送られます。バケツやハンガーなどの製品プラスチックは種類ごとに選別され、リサイクル工場へ送られます。

2 容器包装プラスチックやペットボトルは、工業原料や再生ペットボトル、卵のパックなど、さまざまな形でリサイクルされます。製品プラスチックは、再びプラスチックを作るための原料になります。

びん・缶、有害物(ライター、蛍光管、水銀体温計など)

1 缶は鉄・アルミを機械で選別し、プレスした後、製鉄工場やアルミ工場へ送られます。また、びんは色ごとに、有害物は種類ごとに選別され、それぞれ再利用するための工場へ送られます。

2 鉄やアルミ缶は再びそれぞれを作るための原料に、びんは再生したガラスびんや路盤材に、有害物はガラス工芸品や工業用水銀などになります。

その他のごみの行方 せん定枝▶破砕・発酵処理をして、たい肥の素になります。粗大ごみ▶状態の良いものは清掃・修理して、再生品になります。



グリーンセンターたちむにい コース

2月28日に竣工し、3月1日から運営を開始したグリーンセンターたちむにいでは、最新の設備で毎日燃やせるごみの処分を行っています。

ごみを燃やしたときに出る熱が電気になるなんてエコだね!

1 運び込まれた燃やせるごみは「ごみピット」に集められ、中にあるクレーンで何度もつかんだり離したりします。この作業の目的はごみをよく混ぜること。燃やしやすいごみと、燃やにくいごみをしっかりと混ぜることで、全体が均一に燃えるようにしています。

2 よく混ぜられたごみは焼却炉で燃やされます。ごみを燃やしたときに出る熱によって生まれた蒸気で蒸気タービンを回し、発電しています。発電された電気はグリーンセンターたちむにいの照明やごみ焼却設備などに活用しています。

3 燃やす際に発生した排ガスは、ろ過集じん器などで有害物質を取り除き、煙突から放出されます。たちむにいには、有害物質の規制値を法令規制値よりも厳しい自主規制値で管理しています。