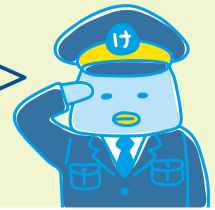


# 自転車事故急増中



# 自転車事故に遭わない・起こさないための5ヵ条



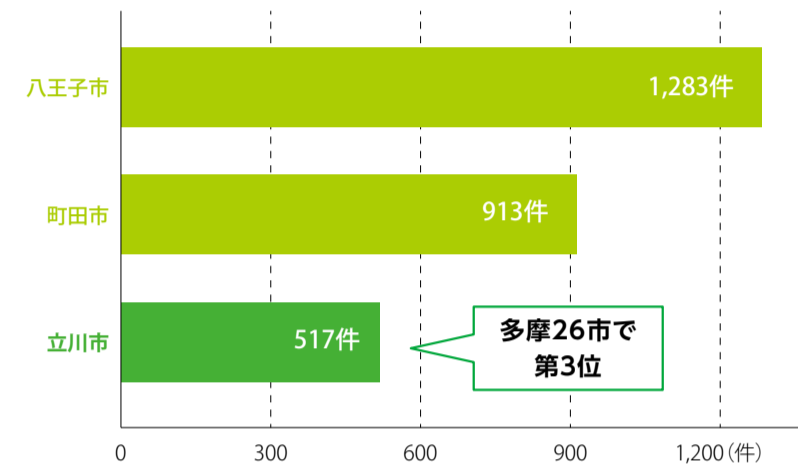
交通対策課交通企画係・内線2280

## 交通事故件数トップ3にランクイン

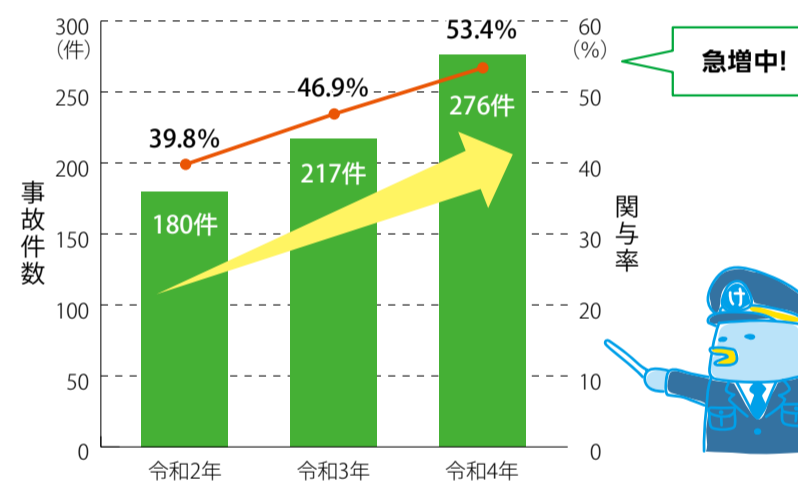
令和4年の市内の交通事故件数は517件と、多摩26市で3番目に事故件数が多くなっています。また、自転車に関わっている事故は276件と半数を超えて、割合ともに増えています。

グラフは、警視庁ホームページの「自転車事故関連データ」などから作成。

### <交通事故件数ー令和4年中多摩26市トップ3>

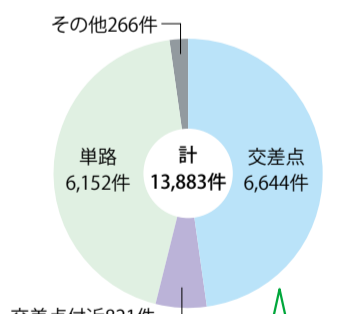


### <市内自転車事故件数・関与率の推移>

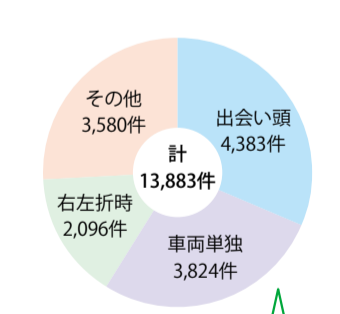


### <都内の自転車事故の状況>

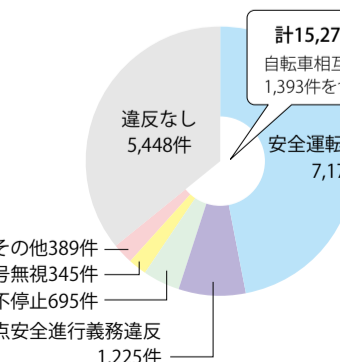
#### 道路形状別の自転車事故件数



#### 事故類型別の自転車事故件数



#### 都内の違反別の自転車事故件数



#### 事故に遭わない・起こさない運転を確認しよう

違反行為として多いのは安全運転義務違反(ながら運転など)や一時不停止など

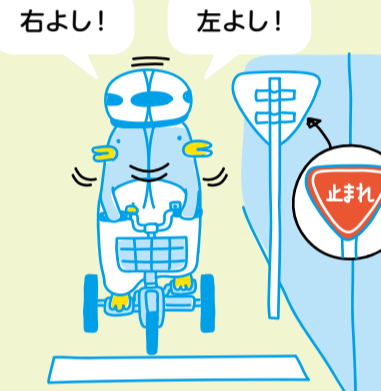
## その1 「ながら運転」するべからず

自転車の事故原因で、もっとも多い違反が安全運転義務違反。中でも「ながら運転」による交通事故が後を絶ちません。過去には自転車の「ながらスマホ」による死亡事故で高校生に約1億円の賠償命令が出された事例もあります。自転車は時に「走る凶器」になり得ます。「ながら運転」は絶対にやめましょう。



## その2 一時停止を守って安全確認すべし

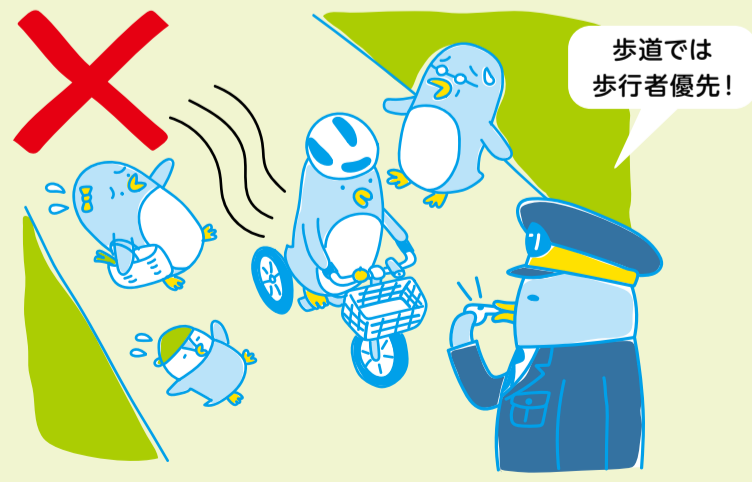
事故原因で多い違反の一つが、一時不停止。自動車と同じように一時停止の標識・標示があるところでは、自転車も停止しなければなりません。特に、見通しが悪い、信号のない交差点は要注意。左右の安全確認をしてから通行しましょう。



## その3 原則、車道の左側を通行すべし 歩道では歩行者ファースト忘れるべからず

自転車は軽車両。車道と歩道が分かれている道路では、原則、車道の左側を通行しなければいけません。とはいえ、道路状況によっては、自転車で車道走ることが困難な場合や危ない場合もあります。次の場合は例外的に自転車で歩道走ることができます。ただし、歩道走るときは車道寄りを徐行しましょう。

- 歩道を走ってもよい場合
・自転車歩道通行可の標識がある歩道
・13歳未満の子ども、70歳以上の高齢者や身体の不自由な人が運転する場合
・道路工事や交通状況(道幅が狭い、交通量が激しく危険な場合など)によりやむを得ないとき



## その4 ライトは早めに点灯すべし

交通死亡事故は午後5時~7時台(日没前後1時間)に多く発生しています。ライトをつけることで、周囲に自分の存在を知らせることができます。日没が早くなっていくこれからの時期、早めのライト点灯を心掛けましょう。



## その5 自転車乗車中はヘルメットを着用すべし

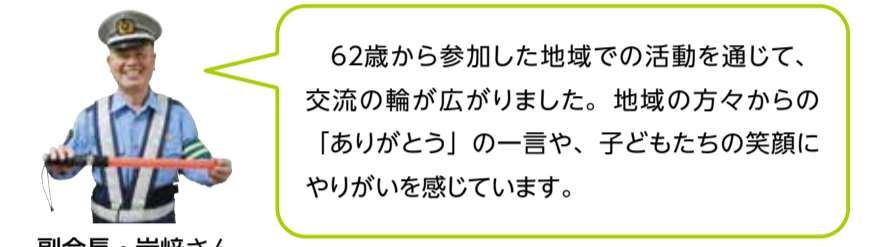
自転車事故で亡くなった方の約6割は頭部に致命傷を負っています。また、自身が気を付けていたとしても、事故に巻き込まれる可能性もあります。万が一の事故に備えて、ヘルメットを着用しましょう。



## 地域の安全・安心のために活動中!交通安全協会

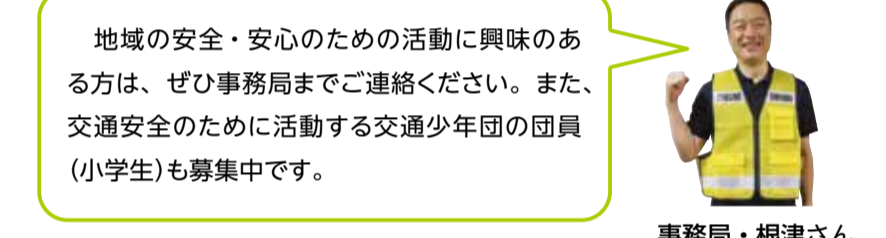
立川国立地区交通安全協会は、市民の皆さんの交通安全のためのボランティア団体です。警察署、市、地域の皆さんと協力しながら、市内では6つの支部で活動しています。
主な活動内容 >全国交通安全運動における街頭活動>保育園・幼稚園で実施する横断歩行訓練>小学校3年生の自転車交通安全教室>イベントやお祭りのときの交通警備

### 一緒に活動する仲間を募集中!



副会長・岩崎さん

62歳から参加した地域での活動を通じて、交流の輪が広がりました。地域の方々からの「ありがとう」の一言や、子どもたちの笑顔にやりがいを感じています。



事務局・根津さん

地域の安全・安心のための活動に興味のある方は、ぜひ事務局までご連絡ください。また、交通安全のために活動する交通少年団の団員(小学生)も募集中です。

立川国立地区交通安全協会事務局 ☎(522)7259

## 駅前放置自転車クリーンキャンペーン

10月22日(日)~31日(火)、都内全域で一斉に駅前放置自転車クリーンキャンペーンが行われます。その一環として、JR立川駅南北の商店街などと協働で、期間中にポスター等を掲示するほか、JR立川駅周辺で自転車の放置防止を呼び掛けます。



交通対策課自転車対策係・内線2285

ヘルメットが2,000円引きで買える!
ヘルメットが最大2,000円引きで購入できる助成事業を実施中。くわしくは市ホームページへ

市民伝言板
この欄の情報の連絡・交渉は当事者間で。市は関与しません。
まちのお知らせ
●介護職員初任者研修(通学形式)
●立川マンドリンクラブ第41回定期演奏会
●かみがえてみよう!おひとりさま!
●かみ師の会