



[主な内容] ▶2・4面 市民委員を募集 ▶3面 若葉町まちづくり方針素案への意見を募集 ▶特集 健康事業のお知らせ

新型コロナウイルス感染症の影響による催し等の中止や延期、各施設の開館状況等の情報は、市ホームページをご覧ください。各問い合わせて先へ。



自治会 に入会して

広げよう 地域のつながり

自治会は、ご近所同士で助け合い、普段の暮らしを支える最も身近な集まりです。市内では、約180の自治会がそれぞれの地域に根ざした活動をしています。自治会で地域のつながりを広げませんか。

☎市民協働課・内線2627

加入を希望する方は……

加入を希望する方は市民協働課にご連絡ください。お住まいの地域の自治会を紹介します。ご不明な点や心配なことなど、お気軽にご相談ください。市ホームページからも受け付けています。



メリット1

安全・安心 地域の見守り

地域で見守る目は防犯対策にも有効です。子どもや一人暮らしのお年寄りも、ご近所さんの目があれば少し安心。防犯講習会やパトロールを行っている自治会もあります。

メリット2

イベント・お祭り 地域住民のふれあい

夏祭りや運動会などのさまざまな活動を通して、地域の皆さんが交流を深めています。親子が集うイベントや、自治会が管理する集会所や公会堂でのサークル活動も。

メリット3

防災 いざというときの助け合い

災害時に頼りになるのは、顔見知りのご近所さんです。いざというとき、すぐに協力できるよう、防災訓練を行ったり防災用品を備蓄したりしている自治会もあります。

会員特典

「絆カード」でたちかわをお得に!

立川市自治会連合会加盟の自治会に加入した世帯には、市内のさまざまな協力店で優待サービスを受けることができる「絆カード」が配布されます。

飲食店・商店・ホテル・病院(人間ドック)など 約120の協力店があります

2次元コードから「立川市自治会連合会」のホームページにアクセスすると、優待が受けられる店舗等の一覧や所在地を地図で確認できます。



立川市自治会連合会「絆」カード

支部名 自治会・町会名 会員氏名(世帯代表)

このカードは『自治会加入・絆・互助』推進強化のため当連合会加盟自治会会員であることを証明し、会員の意識高揚を図り、会員相互の連携と助け合いの絆を強めて地域の連携連帯による『災害に強い安全・安心な地域づくり』の推進向上にご協力をお願いするものです。



自助=自分の身は自分で守る・共助=自分たちの町は自分たちで守る

第5次長期総合計画策定に向けた市民ワークショップ

企画政策課・内線2688

令和7年度から10年間の市政運営の指針となる「第5次長期総合計画」の策定にあたり、市民ワークショップを開催します。このワークショップに参加する市民委員を募集します。

ワークショップでは、市が目指すべき姿や課題、必要な取り組みの方向性等について参加者同士で話し合います。いただいたご意見は、今後実施を予定している長期総合計画審議会や市内の検討組織での議論の際に参考になります。皆さんのご意見やアイデアをお聞かせください。

募集する市民委員

公募と無作為抽出の2種類があります。いずれも▼謝礼▶記念品▼募集人数▶15人程度(委員の年齢や性別のバランスに配慮し、抽選を行う場合あり)

●公募市民委員 ▶対象▶5月10日現在、市内在住・在勤・在学の18歳以上の方で、原則土

令和5年度から市税の納付方法が増えます

4月から(4日(火)を予定)、これまでの納付方法に加えて、一部の税目について、納付書に印字された「地方税統一QRコード(eLQR)」を利用する新しい納付方法が始まります(令和4年度にご利用いただいたクレジットカード納付は終了

会議、講演会等に手話通訳等を希望する方は開催1週間前までに各問い合わせ先、または下記ファクスまでお申し込みください。



での納付(クレジット・カード(別途手数料がかかります)やインターネットバンキング等が利用できます)▶スマートフォン決済アプリでの納付▶eLQR対応金融機関の窓口での納付(金融機関ごとに取り扱いの開始時期が異なります)▶回収納課・内線1240

就学相談説明会

市は、心身に障害のあるお子さん、園・学校での行動や発達が気になるお子さんの就学相談を行っています。就学先決定までの流れやスケジュール等について、事前に理解を深めていただくため、説明会を開催します。

対令和6年4月に小・中学校入學予定のお子さんの発達や障害のことで心配がある保護者の方
時①4月21日(金)②4月22日(土)、いずれも午前10時~11時30分▶①市役所2階208・209会議室②たましんRISURUホール地下1階サブホール定①20人②30人(いずれも申込順)
申3月24日(金)から教育支援課 ☎️(527)6171へ

空間放射線量の測定結果

市は、市民の皆さんが安心して生活できるよう、市内を8つのブロックに分け、各ブロックにつき1か所を定点として定期的に空間放射線量を測定しています。令和4年6月1日~令和5年3月1日の間に4回測定した結果は0.02~0.07μSv/h(1時間当たりマイクローシーベルト)の範囲でした。

くわしい測定方法や結果は、市ホームページをご覧ください。環境対策課・内線2248

立川駅北口第三有料自転車等駐車場を廃止します

立川駅北口第三有料自転車等駐車場は、6月30日(金)をもって廃止します。定期利用に関する事など、くわしくは市ホームページや現地の掲示をご覧ください。

公共交通対策課自転車対策係・内線2285

砂川学習館は建替えに伴い休館します

砂川学習館(ひまわり子育てひろばを含む)は、現施設の解体

工事と砂川学習館・地域コミュニティ機能複合施設の新築工事を行うため、4月1日~令和7年3月末に休館します。解体工事は7月からを予定しています。休館に伴う仮事務所の場所や仮事務所への移転時期等は市ホームページ等で今後お知らせします。砂川学習館 ☎️(535)5959

公開する会議日程

申は申込制(申込順)。そのほかは直接会場へ(先着順)。
●景観審議会 時3月27日(月)午後2時から場都営立川松中アパート大集会所(一番町5-8-5)定5人 画課都市総務係・内線2365
●教育委員会定例会 時・場

心身に障害がある方へ タクシー、リフトタクシー、ガソリン共通助成券を交付

障害福祉課・内線1519

市は、心身に障害がある方を対象に、タクシー、リフトタクシー、ガソリンにかかる費用の一部を助成しています。この助成券の令和5年度分(4月~令和6年3月分)を次のとおり交付します。支給は、申請月から対象となります。また、来所することが困難な方の申請は、郵送でも受け付けます。くわしくはお問い合わせください。

●対象 身体障害者手帳1級・2級・3級の方(3級は、下肢・体幹・内部障害のいずれかが単独の障害で3級である方が対象)と愛の手帳1度・2度の方。ただし、次に該当する方は除きます▶世帯の令和4年度市民税所得割額が一番高い方の額が一定以上である(下表)▶介護保険施設または障害者(児)入所施設などに入所している▶病院などに入院している▶市外のグループホームに入所している

●助成額 下表のとおり
●交付に必要なもの 身体障害者手帳か愛の手帳(コピー不可)、印鑑(自署可)。令和4年1月2日以降に転入した方は、前住所地での令和4年度の住民税所得割額が分かる書類も必要です(令和3年1月~12月の収入などを基準とします)。代理人の方の場合は、手帳の原本、代理人の身分証明書と印鑑(自署可)が必要です。
●交付日時・場所 いずれも午前8時30分~午後5時▶4月1日(土)~12日(水)[4月8日(土)・9日(日)を除く]=市役所1階101会議室▶4月13日(木)以降[土曜・日曜日、祝日を除く]=障害福祉課(市役所1階1番窓口)

	世帯の令和4年度市民税所得割額が一番高い方の額	助成額(1か月当たり)
身体障害者手帳 1級・2級の方 愛の手帳 1度・2度の方	100,600円以下	3,500円
	100,700円~268,200円	2,000円
	268,300円以上	対象外
身体障害者手帳 3級(下肢・体幹・内部障害)の方	36,100円以下	3,500円
	36,200円以上	対象外

今月の納期 3月31日(金)

国民健康保険料第9期分▶後期高齢者医療保険料第9期分

納付書裏面等に記載の場所で納付してください。国民健康保険料=保険年金課賦課係・内線1416、後期高齢者医療保険料=保険年金課賦課係・内線1406

4月13日(木)午後1時30分から▶市役所2階210会議室▶4月27日(木)午後1時30分から▶市役所2階205会議室▶各20人▶教育総務課庶務係・内線2465
申図書館協議会 時4月21日(金)午後2時から場中央図書館4階会議室定5人申中央図書館 ☎️(528)6800へ

若葉図書館・若葉会館は電気工事のため、4月22日(土)・23日(日)に臨時休館します。館内への立ち入りはできません。若葉図書館 ☎(535)8841

若葉町まちづくり方針素案へのご意見を募集します

市は、若葉町のおおむね20年後のまちづくりの方向性を示した「若葉町まちづくり方針素案」を作成しました。この方針素案に対するパブリックコメントを実施します。未来の若葉町がよりよいものとなるよう、皆様のご意見をお待ちしています。

〒行政経営課資産活用係・内線2702

どんな計画？

「若葉町まちづくり方針素案」は、令和2年度から約1年半にわたり実施した若葉町まちづくりワークショップや、令和3年度に実施した若葉町まちづくりに関するアンケートで把握した市民の皆さんの意見等を参考に、まちの将来像や旧若葉小学校・清掃工場跡地活用の方向性、第九中学校圏域の公共施設再編の内容等を定めています。

目指すまちづくりとは

まちの将来像

四季折々の豊かな自然の下、多世代が見守り合い、学び合える街

まちづくりの方向性

- 豊かな自然や緑を生かしたまちづくり
- 多世代が住みやすく住み続けたいまちづくり
- 利便性の高いまちづくり
- 安心して暮らせる災害に強いまちづくり
- コミュニティの拠点を生かしたまちづくり

公共施設再編と跡地活用の方向性

まちの将来像の実現に向けたまちづくりは、多くの時間を要するだけでなく、社会情勢にも柔軟に対応する必要があるため、ステージを大きく2つに分けて行います。

方向性

- 旧若葉小の活用……… 民間事業者などが公共公益・地域活性化ゾーン(子育て支援施設、学校、病院、高齢者向け福祉施設など)として活用
 - 清掃工場跡地の活用……… 市が緑・やすらぎゾーン(公園、広場、緑地、雑木林など)として活用
 - 第九中学校圏域公共施設*再編… 安全性に配慮しながら、中規模改修や建替えなどを実施
- *九中、若葉図書館、若葉会館、若葉児童館、若葉学童保育所、東部連絡所

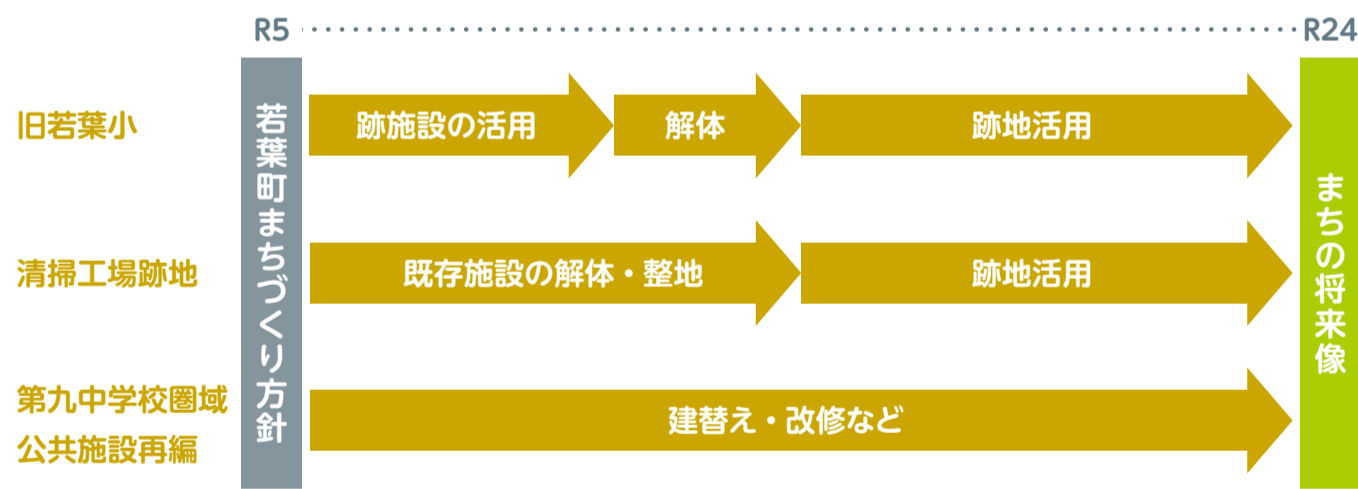
今後の流れ

ステージ1

(旧若葉小跡施設・清掃工場既存施設がある期間)

ステージ2

(左記2施設の除却後から、おおむね令和24年度まで)



公共公益・地域活性化ゾーンイメージ図



緑・やすらぎゾーンイメージ図

くわしい内容をご覧になるには

方針素案のくわしい内容は、4月7日(金)～27日(木)に、市ホームページ、市政情報コーナー(市役所3階)、女性総合センター、各地域学習館、各図書館等でご覧になれます。

ご意見の提出方法

4月7日(金)～27日(木)[必着]に、直接、または住所、氏名を書いて、郵送、ファクス、Eメールで下記提出先へ。市ホームページのパブリックコメント専用フォームも利用できます。



説明会を開催します

若葉町まちづくり方針素案の概要を説明します。

- 時▶ 4月14日(金)午後7時～8時▶ 4月16日(日)午後1時～2時 旧若葉小 定各50人(申込順) 保いづれも若干名(1歳～学齢前)
- 申 4月10日(月)[保育を希望する方は4月7日(金)(必着)までに、直接、または住所、氏名、連絡先、保育希望の有無を電話、郵送、ファクス、Eメールで下記申込先へ。なお、説明会当日の緊急連絡先は ☎090(3094)4948です。

ご意見の提出・説明会のお申し込みは

行政経営課資産活用係(市役所2階43番窓口)
内線2702 Fax(521)2653 e g-keiei@city.tachikawa.lg.jp へ

資源とごみの分別方法が分かる「資源とごみの分別ハンドブック」を市公共施設等で配布しています(ごみ対策課 ☎5311)5518

市民委員を募集



小学校教科用図書選定 検討委員

令和6年度から市立小学校で使用される教科用図書(教科書)の選定にあたり、教科書全般の検討を行います。

▼対象 Ⅱ 次のすべての要件を満たす方
▼4月14日現在、18歳以上で市内に引き続き3か月以上在住する
▼小学校教育に関心がある
▼平日昼間の会議(3回を予定)に参加できる(そのほか、くわしい要件は市ホームページをご覧ください)
▼任期 Ⅱ 委嘱の日から8月31日(木)まで
▼謝礼 Ⅱ 図書カード3000円分
▼募集人数 Ⅱ 2人(選考)
▼応募方法 Ⅱ 4月14日(金)「必着」までに指導課(市役所2階62番窓口)で配布する応募用紙(市ホームページ)からダウンロードも可)に必要な事項と「生きる力を育むための教科書の在り方について」(800字程度)を書いて、直接または郵送、ファクス、Eメールで指導課・内線2485 Fax(528)1204 e shidou@city.tachikawa.lg.jp

男女平等参画推進審議会委員

男女平等参画を推進する計画の実施状況等について審議します(保育あり。1歳(学齢前))。

▼対象 Ⅱ 4月24日現在、18歳以上で市内に引き続き3か月以上在住し、主に平日夜間の会議(月1回程度)に出席できる方
▼任期 Ⅱ 任命の日から2年間
▼報酬 Ⅱ 1回1万8000円
▼募集人数 Ⅱ 4人以内(選考)
▼応募方法 Ⅱ 4月24日(月)「必着」までに「市民委員応募」、住所、氏名、年齢、性別、電話番号、「男女平等参画社会を推進するために必要だと考えること」(400字(800字)を書いて、直接または郵送、ファクス、Eメールで男女平等参画課(T19010010012 曙町2136-2 女性総合センター5階 ☎528)680 Fax(528)6805 e danjo@city.tachikawa.lg.jp

文化振興推進委員

文化振興施策について検討・評価します。

▼対象 Ⅱ 4月14日現在、18歳以上で市内に引き続き3か月以上在住し、平日昼間の会議(年2回(4回程度))に出席できる方
▼任期 Ⅱ 任命の日から2年間

就学援助費の申請は4月20日(木)までに

国公立の小・中学校に在籍する児童・生徒がいる家庭で、生活保護や児童扶養手当を受給しているか、これらに準ずる所得水準の世帯に、就学援助費を支給します。令和4年度に支給対象となっていた方、入学準備金の申請をした方も改めて申請が必要です。なお、特別支援学級に在籍する場合は、始業式以降に同様の制度をご案内します。

4月20日(木)までに、市立小・中学校、学務課学務係(市役所2階61番窓口)で配布する申請書(市ホームページ)からダウンロードも可)と必要書類を直接、各学校事務室(始業式以降)、または学務課学務係・内線2516へ提出するか、電子申請で申し込んでください。

●土地・家屋の固定資産税・都市計画税に関する価格等の縦覧、課税台帳の縦覧

●土地価格等縦覧帳簿と家屋価格等縦覧帳簿の縦覧 ▼対象者 Ⅱ 納税義務者 ▼縦覧日時 Ⅱ 4月3日(月)～5月31日(水)、午前8時30分～午後5時(土曜・日曜日、祝日を除く) ▼縦覧場所 Ⅱ 課税課土地係・家屋係(市役所1階38番窓口) ▼縦覧に必要なもの Ⅱ 本人確認書類(代理人の方は委任状も必要です)

●令和5年度固定資産課税(補充)台帳(名寄帳)の縦覧 5月に発送予定の課税明細書と同じ内容です ▼対象者 Ⅱ 納税義務者、借地・借家人 ▼縦覧日時 Ⅱ 4月3日(月)から通年、午前8時30分～午後5時(土曜・日曜日、祝日を除く) ▼縦覧場所 Ⅱ 課税課土地係・家屋係(市役所1階38番窓口) ▼縦覧に必要なもの Ⅱ 本人確認書類(代理人の方は委任状も必要です)

●納税通知書・課税明細書を発送 納税通知書・課税明細書を5月1日(月)に発送します。

●審査申し出 令和5年度固定資産課税台帳に登録された土地・家屋の新たな価格に不服がある方は、納税通知書の交付を受けた日の翌日から3か月以内に、立川市固定資産評価審査委員会に審査の申し出をすることができます。

●課税課土地係・内線1216、家屋係・内線1223

●市営借上シルバークリアあき室入居者登録のしおり配布

住宅に困窮した高齢者を対象にした入居期限付き集合住宅です。困窮度で登録の判定を行います。あき室の修繕終了後、登録順に入居をご案内します。

●登録住宅 単身者用 Ⅱ 14戸

●しおりの配布 ▼配布期間 Ⅱ 3月31日(金)～4月12日(水) ▼配布場所 Ⅱ 市役所(総合案内(1階)と住宅課(2階53番窓口)、窓口サービスセンター、各連絡所

●申込方法 4月14日(金)「必着」までに、申込用紙を添付の封筒を使って郵送で住宅課へ。

●団宅課住宅管理係・内線2558

●会社などを退職したとき には国民年金の手続きをお忘れなく

20歳以上60歳未満の方で、会社などを退職し、厚生年金に加入しなくなった方と、その方の被扶養配偶者(国民年金第3号被保険者)は、国民年金第1号被保険者への加入手続きが必要です(同日に再就職し、厚生年金に加入する方や、厚生年金に加入している方の被扶養配偶者となる方は除く)。

手続きには、離職票など退職日が確認できるもの、年金手帳などの基礎年金番号が分かるものが必要です。

郵送での手続きを希望する方は、「日本年金機構」のホームページから届出書をダウンロード

●ジュニア・リーダー研修 参加者募集

地域や子ども会等で活躍するために役立つスキルを身につけよう(全6回)。研修では宿泊を伴う野外活動のほか、レクリエーションの企画・準備などを行います。くわしくは市ホームページをご覧ください。

新型コロナウイルスワクチン接種

予防接種法の期限が令和6年3月31日まで延長され、新型コロナウイルスワクチン接種は引き続き自己負担なしで受けられます。令和4年秋に開始した12歳以上の方を対象としたオミクロン株対応ワクチン接種は、5月から予定している65歳以上の方や基礎疾患のある方等を対象とした新たな接種の開始をもって終了しますので、接種を希望する方は早めにご検討ください。今後の接種については、「広報たちかわ」や市ホームページ等でご案内します。



5歳～11歳の方 追加接種でオミクロン株対応ワクチンを接種できます

小児(5歳～11歳)の追加接種で、従来株とオミクロン株に対応した2価ワクチンが接種できるようになりました。従来型ワクチンによる接種を、2回目まで、または3回目まで終えており、前回接種から3か月経過した方が対象です。市内医療機関で接種できます。なお、初回(1回・2回目)接種はこれまでどおり従来型ワクチンを使用します。

接種の予約・相談、お問い合わせ

●立川市新型コロナウイルスワクチン接種予約センター (コールセンター) ☎0120(741)567 [土曜・日曜日、祝日を除く、午前8時30分～午後5時30分]



健康

キラキラ☆歯育て～1歳からはじめる親子歯みがき教室

幼児期に大切な栄養と虫歯予防について学び、歯磨きの実習をします。1歳～1歳2か月の子ども(第1子に限る)と保護者。令和4年2月～4月生まれ=4月18日(火)▷令和4年3月～5月生まれ=5月16日(火)、いずれも午前10時～11時30分。健康会館。100円(歯ブラシ代)。定各15組(申込順)。3月27日(月)から電話か電子申請で健康推進課母子保健係。(527)3234へ

成人男性の風しん抗体検査と予防接種

昭和37年4月2日～54年4月1日に生まれた男性を対象に、風しんの抗体検査と、抗体検査の結果、抗体価が低かった方への予防接種を無料で実施しています。過去のクーポン券が未

使用の対象者には、改めてクーポン券(令和6年3月31日期限)を送付しますので、検査と接種を受けてください。指定医療機関は「厚生労働省」のホームページをご覧ください。健康推進課予防健診係。(527)3272

休日・夜間診療

- 事前に連絡の上、保険証を持参してお越しください。
- 新型コロナウイルス感染症に関する診療や検査等はいりません。

休日急患診療所(内科・小児科)

健康会館1階
▷日曜日・祝日=午前9時～午後8時45分(受付時間)

歯科休日応急診療所

健康会館2階
▷日曜日・祝日=午前9時～午後4時45分(受付時間)

立川市・立川病院 こども救急室

立川病院内
▷月曜～金曜(祝日を除く)
=午後7時30分～10時(受付時間)

24時間電話案内

医療機関案内「ひまわり」 ☎03(5272)0303

救急相談センター ☎(521)2323

携帯電話・プッシュ回線からは ☎#7119も利用できます。

健康日程表

①健康相談 個別予約制(1人30分)。電話で健康推進課へ。会場は健康会館

- 運動・栄養相談 運動指導者・管理栄養士が相談に応じます
- ▶受付日時=4月4日(火)午前9時20分～10時50分
- 保健・栄養相談 保健師・管理栄養士が相談に応じます
- ▶受付日時=4月20日(木)午後1時20分～2時50分

②親と子の健康相談 個別予約制。電話で健康推進課へ

- 西砂学習館=4月5日(水)
 - 健康会館=4月26日(水)
 - 上砂会館=5月10日(水)
 - 健康会館=5月24日(水)
- ▶受付時間=午前9時30分～10時45分
保健師・助産師・心理相談員・栄養士・歯科衛生士が相談に応じます
4月26日、5月24日の午前10時～10時30分は、8～10か月児を対象とした離乳食後期教室を開催。各12組(申込順)

③乳児(3～4か月児)・1歳6か月児・2歳児歯科・3歳児健康診査

健康診査は、該当月齢の翌月です。対象者には個別に通知します。通知の届いていない方は、お問い合わせください。集団健診のため、発熱や体調不良、感染症にかかっている場合はご遠慮ください。

各相談・健康診査の会場の駐車場は台数に限りがありますので、できるだけ公共交通機関をご利用ください。健康推進課①☎(527)3272、②③☎(527)3234

たまがわ・みらいパークの催し

場たまがわ・みらいパーク。マークの催しは、参加者名、電話番号(中学生以下は学校名、学年も)を電話またはEメールで☎(848)4657 info@miraipark.netへ(申込順)。その他の催しは直接会場へ

4月12日(水)・25日(火)は休館日です。

●学び舎～日本語の読解力を伸ばそう 対小・中学生。4月6日～27日の木曜日、午後4時～7時▷4月1日～29日の土曜日、午前9時30分～正午。各コース月2,000円(参加費)。定▷木曜コース=小学生3人、中学生2人▷土曜コース=小学生3人。持筆記用具。3月31日(金)までに

●子育てひろば 広い部屋で自由に遊べます。対未就学児と保護者。4月4日～18日の火曜日、4月6日～27日の木曜日、4月16日(日)、午前10時～正午。●ひまわり体操 対60歳以上の方。4月4日～18日の火曜日、午前10時20分～11時20分。月1,000円(参加費)。定5人。持動きやすい服装、飲み物、タオル。4月3日(月)までに
●たまみらでカラオケを楽しもう! 対3人以上のグループまたは家族(小

学生以下は保護者同伴)時①4月2日(日)午前9時30分～正午(子ども優先)②4月5日・19日・26日の水曜日▷午前9時30分～正午▷午後1時30分～4時30分。1時間500円。3月27日(月)までに

●のびのび健康体操 対60歳以上の女性。4月7日～21日の金曜日、午前10時～11時。月1,000円(参加費)。定5人。持タオル、飲み物、ボール、セラバンド(購入可能)。4月5日(水)までに

●楽しく食べよう「サボシヨク」 時①4月14日(金)午後5時30分～7時②4月29日(土)▷午前11時30分～午後0時15分▷午後0時15分～午後1時。300円(小・中学生100円、未就学児無料)。定各15人。①3月31日(金)から②4月15日(土)から

●竹細工 対小学3年生以上の方。4月16日(日)午後1時30分～4時。1個500円(材料代)。定3人。持汚れてもよい服装、手袋。3月26日(日)～4月9日(日)に

●プラモデルづくり教室&ミニ四駆サーキット 対小学生以上の方。4月23日(日)午前10時～午後3時。300円(参加費)。定15人。持ミニ四駆は単三電池2本。3月25日(土)～27日(月)に

子ども・子育て

出張・出前子育てひろば

子育てひろばは、小学校入学前の子どもと保護者等が自由に利用できるあそび場です。開催日時等、くわしくは市ホームページをご覧ください。ひまわり子育てひろば休所中は、こぶし会館、こんぴら橋会館で出張・出前子育てひろばを実施しています。4月からの開催予定は下表のとおりです(いずれも祝日、年末年始を除く)。直接会場へ子育て推進課子育てひろば係・内線4090

曙福祉会館(曙町3-44-17)	第1木曜日と第2～第5金曜日(原則)、午前10時～午後3時
こぶし会館(幸町5-83-1)	4月4日(火)から毎週火曜・土曜日、午前10時～午後3時
こんぴら橋会館(砂川町3-26-1)	毎週月曜日、午前9時30分～11時30分
中里公会堂(西砂町5-11-13)	毎週火曜日、午前10時～正午
西立川児童会館(富士見町1-23-6)	毎週水曜・木曜日、午前10時～正午
森の子こども園(砂川町8-30-7)	毎週木曜日、午前10時～11時50分

ママ&ベビーヨガ

対市内在住の生後3か月～8か月の乳児と母親。4月26日(水)午後0時30分～1時15分。場子ども未来センター

師ヨガイストラクター・愛さん。10組(申込順)。3月27日(月)午前10時から子育て支援事務室☎(529)8664へ

産後の骨盤ケア

ポールを使って骨盤底筋群を鍛えます。産後の尿漏れやおなかの引き締めにも効果があります。対市内在住の生後3か月～5か月の乳児と母親。4月26日(水)午後1時45分～2時30分。場子ども未来センター。師ヨガイストラクター・愛さん。10組(申込順)。3月27日(月)午前10時から子育て支援事務室☎(529)8664へ

パパママいちごクラブ 土曜日

身長・体重測定。親子で手形・足形シートも作れます。対市内在住の0歳～1歳6か月の子どもと保護者。4月29日(土)午後1時30分～3時。場子ども未来センター。定24組(申込順)。3月27日(月)午前10時から子育て支援事務室☎(529)8664へ

育児の悩みや不安、一人で悩まないで

育児の悩みや不安を感じたら、一人で悩まず子ども総合相談にご相談ください。

☎(529)8566 [月曜～土曜日、午前9時～午後5時。祝日を除く]



新型コロナウイルス感染症に関する相談窓口

●東京都発熱相談センター 症状があり、かかりつけ医がない方など

☎03(5320)4551、☎03(5320)4411ほか
[土曜・日曜日、祝日を含む、24時間]

●東京都電話相談窓口(新型コロナ・オミクロン株コールセンター)

症状はないが不安がある、感染予防や変異株に関して聞きたい方など
☎0570(550)571 [土曜・日曜日、祝日を含む、午前9時～午後10時]



遊びにおいでよ 児童館

入学・進級おめでとう特集

●マークの催しは申込制(申込順)。そのほかは直接会場へ(先着順)。未就学児は保護者同伴。このほかの催しは、市ホームページまたは児童館のおたよりをご覧ください。

— 富士見児童館☎(525)9020 —

●入学・進級お祝い会 目標を短冊に書いて飾る「やる気の木」、クイズラリー。対乳幼児～高校生世代。4月9日(日)午前10時から。定30人

— 錦児童館☎(525)6684 —

●入学・進級歓迎スタンプラリー スタンプラリーやクイズ、ゲーム。参加賞もあり。対小学生。4月17日(月)・18日(火)、午後3時～4時。定各50人

— 羽衣児童館☎(526)2336 —

●みんぴか 児童館クイズ、レクリエーション。対乳幼児～中学生。4月21日(金)午後3時30分～4時30分。定40人

— 高松児童館☎(528)2925 —

●あつまれ、新1年生! 児童館探検とプラバン工作。対小学生。4月17日(月)午後2時～3時

— 幸児童館☎(537)0358 —

●入学進級おめでとう会! 児童館オリエンテーリング。対小学生～高校生世代。4月26日(水)午後3時～4時。定20人

— 若葉児童館☎(536)1400 —

●おいで! しん1ねんせい 対小学1年生。4月15日(土)午前11時～11時30分。定15人。4月1日(土)から

— 上砂児童館☎(535)1557 —

●集まれ小学1年生 児童館ツアーとクイズ。参加賞あり。対小学1年生。4月20日(木)午後2時から。定15人

— 西砂児童館☎(531)0433 —

●にしすなあそび隊 児童館探検。対小学1年生。4月19日(水)午後2時～3時

電話での申し込みはできません。直接、各児童館へ

スポーツ

ハンディ水泳教室

次のすべてにあてはまる方▷市内在住の小学1年生以上▷軽度の知的障害がある▷保護者または介護者が一緒にプールに入ることができる▷日常生活でおむつやトレーニングパンツを必要としない時4月8日(土)～令和6年3月23日(土)、原則毎月第2・第4土曜日、午後4時～5時(7月・8月を除く、全18回)場泉市民体育館費3,600円(小・中学生1,800円)定10人(抽選)申4月3日(月)(必着)までに、往復はがきに「ハンディ水泳教室希望」、住所、氏名(ふりがな)、年齢(4月1日時点)、性別、電話番号、学校名、新学年、保護者名、返信用宛先を書いて泉市民体育館(〒190-0015泉町786-11)☎(536)6711へ

市民体育大会

参加資格、申込方法、費用等は「立川市体育協会」のホームページをご覧ください。

●サッカー(小学生の部) 時4月1日(土)～12月16日(土)場市内小学校等立川市サッカー協会・土方さん☎090(1650)0490

●新体操 時4月29日(土・祝)場泉市民体育館立川市新体操連盟e trg_re nmei@yahoo.co.jp

●テニス(ダブルス) 時▷一般男子の部=4月30日(日)▷一般女子の部=5月13日(土)▷シニアミックスの部=5月21日(日)▷中学生男子の部=5月13日(土)▷中学生女子の部=5月20日(土)場泉町庭球場ほか立川市テニス連盟・山崎さん☎(536)6798



●太極拳 時5月14日(日)場泉市民体育館立川市武術太極拳連盟・金刀さん☎(572)8401

催し

口腔ケアによるフレイル予防～大空カフェ

対市民の方時4月15日(土)午前10時～11時30分場上砂地域福祉サービスセンター師歯科医師・山崎淳史さん定20人(申込順)申かみすな福祉相談センター☎(537)7799へ

ミニ企画展「端午の節句」

市民の方から寄贈された甲冑やかぶ

と、弓太刀飾りなどの五月飾りや、武者人形などの五月人形を展示します。直接会場へ時4月4日(火)～5月7日(日)、午前9時～午後4時30分(月曜日を除く)場歴史民俗資料館、川越道緑地古民家園歴史民俗資料館☎(525)0860

古民家園でお茶を楽しませんか

茶たては佐藤督子さん。直接会場へ時4月2日(日)午前11時～午後1時(受け付けは午後0時30分まで。材料がなくなり次第終了)場川越道緑地古民家園費500円(茶菓代)場歴史民俗資料館☎(525)0860

市民体育館 4月の個人利用日

▶午前=午前9時～午後0時30分▶午後I=午後0時30分～4時▶午後II=午後4時～7時30分▶夜間(泉市民体育館)=午後7時30分～11時▶夜間(柴崎市民体育館)=午後7時30分～10時

泉市民体育館 ☎(536)6711

- 4月6日(第1木曜日)は無料の個人開放日です。
- 1日・23日は大会のため、体育室の個人利用はできません。
- 第1体育室(卓球・バドミントン・ミニテニス)=5日・6日・9日・12日・15日・19日・26日
- 第2体育室▶卓球・バドミントン=3日・10日・17日・24日(いずれも午前・午後Iのみ)▶バスケットボール=3日・10日・17日・24日(いずれも午後II・夜間のみ)

柴崎市民体育館 ☎(523)5770

- 4月10日(第2月曜日)は無料の個人開放日です。
- 第1体育室(バドミントン・ミニテニス)●第2体育室(卓球)=いずれも7日・8日・14日・16日・21日・22日・28日
- 第1体育室(バスケットボール)=10日・24日(午後II・夜間のみ、夜間は午後9時30分まで)

ホームゲームを応援しよう!!

市内で開催される公式戦日程をお知らせします。開催形式が変更になる場合があります。くわしくは、各チームのホームページをご覧ください。



●アルバルク東京 ▶宇都宮ブレックス戦=4月5日(水)午後7時5分試合開始場アリーナ立川立飛



●立川ダイス ▶湘南ユナイテッドBC戦=▷4月1日(土)午後5時試合開始▷4月2日(日)午後2時試合開始▶しながわシティバスケットボールクラブ戦=▷4月8日(土)午後5時試合開始▷4月9日(日)午後2時試合開始場アリーナ立川立飛

スポレクフェスタ2023

中高年の方が、気軽に参加できるスポーツ・レクリエーション大会です。立川スポレクフェスタ実行委員会が主催。申込方法や中止・順延については、各問い合わせ先へ。

種目	対象、日時、場所、費用など	問い合わせ
ソフトテニス(男女混合ダブルス)	対市内在住・在勤の方または立川市ソフトテニス連盟登録者で、いずれも男子50歳以上、女子45歳以上の方時4月2日(日)午前9時から場柴崎市民体育館費1人500円	場同連盟・鎌田さん☎080(6536)0409
太極拳	対市内在住・在勤の方または立川市武術太極拳連盟登録者で、いずれも50歳以上の方時4月2日(日)午前10時から場柴崎市民体育館費500円	場同連盟・金刀さん☎(572)8401
ターゲットバードゴルフ	競技会と初心者のための講習会。直接会場へ対市内在住・在勤の方または立川市ターゲットバードゴルフ協会会員で、いずれも40歳以上の方時4月4日(火)午前9時～午後3時場砂川中央地区東野球場費1人500円	場同協会・野崎さん☎(536)3022
ミニテニス	部門は40歳～59歳、60歳～64歳、65歳～69歳、70歳～74歳、75歳以上、初心者の部対市内在住・在勤の方または立川市ミニテニス協会会員で構成する混合ペア、女子ペア時4月9日(日)午前9時10分から場柴崎市民体育館費500円	場同協会☎(595)8668
水泳	対市内在住・在勤で40歳以上の方時4月9日(日)午前9時30分～午後0時30分場柴崎市民体育館	場立川市水泳協会☎(519)4115(月曜日の午前10時～午後3時)
卓球(硬式シングルス、ラージボールシングルス)	対市内在住・在勤の方または立川市卓球連盟登録者で、いずれも40歳以上の方時4月15日(土)午前9時～正午場柴崎市民体育館費100円	場同連盟・関根さん☎(536)5877
バドミントン	対市内在住・在勤の方または立川市バドミントン協会会員で、いずれも40歳以上の方時4月23日(日)午前9時～午後5時場柴崎市民体育館費1,000円	場ラケットショップフジ立川店☎(527)9554
ゲートボール	チーム編成は当日抽選対市内在住・在勤の方または立川市ゲートボール協会会員で、いずれも50歳以上の方時4月26日(水)午前9時から場砂川中央地区北多目的運動広場費1人500円	場同協会・井上さん☎(523)7132
弓道	対市内在住・在勤の方または立川市弓道会会員で、いずれも40歳以上の方時4月29日(土・祝)午前9時から場練成館費500円	場同会・岡崎さん☎(524)2886
テニス(ダブルス)	ペアの組み合わせは当日対市内在住・在勤の方または立川市テニス連盟登録者で、いずれも男子50歳以上、女子45歳以上の方時4月29日(土・祝)午前9時～午後1時場砂川中央地区庭球場、泉町庭球場費1人500円	場同連盟・山崎さん☎(536)6798
野球	対市内在住・在勤の方または立川市シニア野球連盟加盟チーム登録者で、いずれも50歳以上の方時4月29日(土・祝)、5月5日(金・祝)、7日(日)、午前9時から場立川公園野球場費1チーム3,000円	場同連盟・金井さん☎(536)9364
ニュースポーツ・レクリエーション大会	種目はソフトホースシューズほか。直接会場へ対市内在住・在勤で40歳以上の方時4月29日(土・祝)午前10時～午後3時30分場柴崎市民体育館	場立川市レクリエーション協会☎(521)0941
健康スポーツ吹き矢	対市内在住・在勤の方または日本吹き矢レクリエーション協会会員で、いずれも50歳以上の方時5月3日(水・祝)午前9時から場泉市民体育館費1,500円(昼食代ほか)	場同協会☎(549)1135
ソフトバレーボール	直接会場へ対市内在住・在勤の方または立川市バレーボール連盟登録者で、いずれも男子45歳以上、女子40歳以上のチーム時5月3日(水・祝)午前9時～午後4時場柴崎市民体育館	場同連盟・五十嵐さん☎(524)5559
ダンス	技術発表とミニコンパ対市内在住・在勤の方または立川市ダンススポーツ連盟登録者で、いずれも50歳以上の方時5月7日(日)午後1時から場泉市民体育館費500円	場同連盟・稲田さん☎(536)5138

講座

★マークは、たちかわ☆きらきらカード対象の「市民企画講座」です。

交通安全講習会

高齢者と自転車の事故防止について、DVDと講話で学びます。直接会場へ時・場下表のとおり立川国立地区交通安全協会事務局 ☎(522)7259

日時	会場	定員(先着順)
4月11日(火) 午後3時30分～4時30分	女性総合センター5階第3学習室	35人
4月12日(水) 午後3時30分～4時30分	たましんRISURUホールサブホール	40人
4月14日(金) 午後4時～5時	市役所1階101会議室	50人

ウクライナ 平和の道

ウクライナから一橋大学大学院に留学中のヤンナさんと、昨年3月に日本に避難してきた母親のウリアナさんからウクライナの話と歌を聞きます時5月6日(土)午後2時～3時30分(場)女性総合センター1階ホール定70人(申込順)保若干名(1歳～学齢前)申3月27日(月)から生涯学習推進センター

市民交流大学係 ☎(528)6872へ

講座情報誌「きらり・たちかわ」春号を発行しました

たちかわ市民交流大学は、「きらり・たちかわ」春号を発行しました(3月、6月、9月、12月に発行)。特集は「立川の畜産業/地産地消を!」。各地域学習館、市役所、図書館などで配布しています。目が不自由でご希望の市民の方には録音したCDを無料でお送りします(生)生涯学習推進センター市民交流大学係 ☎(528)6872



シニア

懐かしい歌を一緒に

対70歳以上の方時4月26日(水)午後1時30分～3時(場)西砂学習館(師)音楽講師・山田香代さん、岡田文子さん定40人(申込順)申3月25日(土)から西砂学習館 ☎(531)0431へ

早朝テニス講習会

硬式テニスを通して仲間づくりをします。未経験者・初心者も歓迎。くわ

しくは「立川市社会福祉協議会」のホームページをご覧ください(対)市内在住・在勤の60歳以上の方時5月10日～令和6年3月27日の水曜日、午前6時30分～8時30分(祝日等を除く、全46回)(場)明治安田TACHIKAWAフィールド(庭球場)費11,000円(受講料)定40人(抽選)申4月10日(月)(消印有効)までに、はがきに「テニス講習会参加希望」、住所、氏名(ふりがな)、性別、生年月日、電話番号、テニス歴を書いて、立川市社会福祉協議会地域づくり係(〒190-0013富士見町2-36-47) ☎(540)0200へ

いきいき美容教室

対65歳以上の市民の方時4月21日(金)午後2時～3時30分(場)子ども未来センター(師)ビューティーアドバイザー・阿部優子さん定20人(抽選)申4月7日(金)午後5時までに南部東はごろも地域包括支援センター ☎(523)5612へ

お知らせ

4月15日(土)に狂犬病予防集合注射を実施します

令和5年度の狂犬病予防集合注射を下表のとおり行います。生後90日を経過した犬の所有者は、狂犬病予防注射を年1回、4月～6月に接種させ、狂犬病予防注射済票(通常は市の窓口で交付。以下「済票」)を装着することが義務付けられています。この集合注射では、注射と済票の交付が同時

狂犬病予防集合注射		
日程	時間	会場
4月15日(土)	午前10時～11時30分	子ども未来センター1階テラス
	午後1時30分～2時30分	市役所北側広場*

※昨年度と時間が異なりますので、ご注意ください。

に受けられます。市へ登録を済ませている犬の所有者の方に郵送している案内はがきを持って、直接会場へ。なお、車での来場はご遠慮ください。また、令和5年度の予防注射を動物病院で済ませている場合は、会場で済票を交付できるので、動物病院発行の注射証明書をお持ちください(この場合は、犬を連れてくる必要はありません)。費用は、注射料が1頭3,200円、済票の交付手数料が1頭550円です。集合注射でなくても、委託動物病院で注射を受けるとその場で済票の交付を受けられます。

●新規登録(畜犬登録) 生後90日を経過した犬は、市への登録が必要です。未登録の場合は、各会場で登録手続きをお願いします。登録手数料は、1頭3,000円です。なお、令和4年6月以降に購入、譲り受けた犬(マイクロチップ装着済)については、日本獣医師会(指定登録機関)への登録、変更登録をお願いします。その場合、市への登録は不要です。
☎環境対策課・内線2244

赤十字エイズステーション立ち上げ訓練

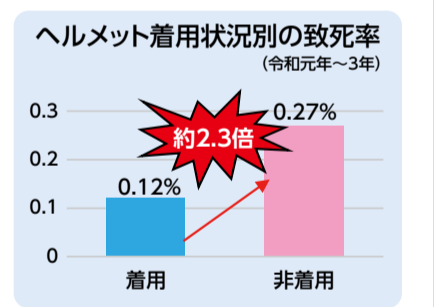
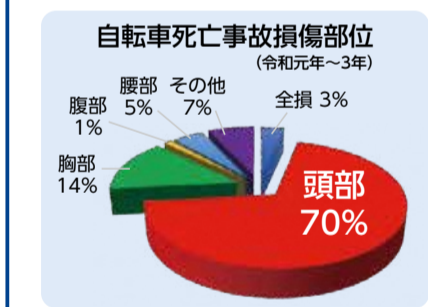
災害時の帰宅困難者のために日本赤十字社が設置するエイズステーションの立ち上げ訓練を立川市赤十字奉仕団とともに行います。直接会場へ時3月30日(木)午前10時～正午(雨天中止)(場)砂川中央地区多目的運動広場(場)福祉総務課調整係・内線1490

たちかわ競輪開催日

- 小田原FI* = 3月25日～27日 ●福井FI* = 3月25日 ●玉野記念* = 3月26日～29日 ●前橋FI* = 3月29日～31日 ●立川FI = 4月5日～7日 ●高知記念・ガールズ* = 4月6日～9日 ●富山FI* = 4月9日 *は場外発売
- 開催案内・レース結果 ☎0180(994)223～5

4月1日から 自転車利用者のヘルメット着用が努力義務になります

☎交通対策課交通企画係・内線2280
道路交通法改正に伴い、4月1日からすべての自転車利用者のヘルメット着用が努力義務になります。交通事故の被害を軽減するためには、頭部を守ることが重要です。ヘルメットを着用して、自転車を安全に利用しましょう。



SDGsコラム vol.12 地域で取り組む「共助」の大切さ ～立川災害ボランティアネットの取り組み

Q 取り組みの概要を教えてください。
A 地域防災力向上のため、体験型防災講座の開催による防災リーダーの育成や、自治会や学校に向けた防災講習会の実施、地域の防災訓練や防災フェアへの参加等を通して、「防災・減災活動」の啓発を行っています。
Q SDGsに取り組む際に意識している点は何ですか。
A 大規模災害時の対応について、市民の皆さんと行政とのギャップに気付いてもらえるような啓発活動に取り組んでいます。



これからも、地域防災力向上の啓発活動を通して、SDGs目標達成を目指して活動していきます。
立川災害ボランティアネット 上條さん
☎企画政策課政策推進係・内線2687

市民伝言板

この欄の情報の連絡・交渉は当事者間で。市は関与しません。

まちのお知らせ

- 名人・三遊亭鳳楽の本格的古典落語 東京都弘済会が主催。人情噺の第一人者・三遊亭鳳楽の面白くて泣ける落語会に100人を無料招待します(対)市内在住の60歳以上の方時5月26日(金)午後2時開演(午後1時開場)(場)たましんRISURUホール定100人(抽選)申4月14日(金)(必着)までに、往復はがきに希望者(2人まで)の住所、氏名、年齢、電話番号、車いす希望の有無、返信用宛先を書いて東京都弘済会寄席担当(〒104-0043中央区湊1-12-11八重洲第七長岡ビル4階) ☎03(3551)1101へ
- フラダンス体験レッスン Ka Puaが主催。興味のある方、ぜひ一度体験してください(体験は1人1回まで)申フラダンス未経験者(経験者の方はご相談ください)申4月5日・19日、5月10日・24日の水曜日、午後6時30分～7時30分申4月7日・14日・21日、5月12日の金曜日、午前10時～11時(場)たましんRISURUホ

ール、子ども未来センター定各10人(申込順)申菱山さん ☎090(8311)0410へ
●自彊術体操の体験会 公益社団法人自彊術普及会立川支部が主催。疲れが取れにくい方、気軽に体を動かしてみませんか。呼吸法と31種の動作で心と体を整えます時4月3日(月)午後1時30分～3時申4月5日(水)・11日(火)・13日(木)、午前10時～11時30分(場)女性総合センター定10人(申込順)持動きやすい服装、バスタオル申加藤さん ☎080(9884)7340へ

会員募集

- ジョイフル・アート 経験豊富な講師の指導を受け、水彩、パステル、色鉛筆など、好きな画材で絵画を楽しみます。初心者、ベテラン歓迎。見学可(対)高校生以上の方時2回の火曜日、午後1時30分～4時30分(場)柴崎学習館定3,000円定10人(申込順)申鹿内さん ☎(534)8174へ
- ハノハノフラ 基礎レッスンの有酸素運動で足腰と体幹が強くなります。ゆったりしたハワイアンを楽しく踊りましょう(対)50代～80代の女性時2回の月曜日、午前10時～11時30分(場)柴崎学習館、柴崎会館定1,000円定5人(申込順)申神山さん ☎(525)5235へ



人口と世帯		●住民基本台帳記録数(前月比)	
人口	185,242	(-85)	
男	91,800	(-8)	
女	93,442	(-77)	
世帯	95,618	(-24)	

令和5年
3月1日現在

#Tag magazine vol.6 を発行

「立川の暮らし方」



#Tag magazineは、住みたいなるまち・通いたくなるまちを応援するフリーマガジンとして、リニューアルしました。vol.6は「立川の暮らし方」がテーマ。駅周辺のにぎわい以外にも、まだまだ豊富な市の魅力が、この一冊でまる分かり。

〒182-0001 立川市 広報課シティプロモーション推進係・内線2657



市内各エリアの個性豊かな
おすすめスポット



立川ダイスの選手に聞いた
立川の魅力



立川に暮らす人たちの
とっておきのお店



趣味やスクールを通じて、
人・まちとつながる

紹介したスポットや店舗の一部を動画で紹介中

今号で紹介したスポットや店舗の一部を「YouTube立川市動画チャンネル」で紹介しています。「私が知っている立川のちょうどいい暮らし」をテーマにした、朝、昼、夜、それぞれの時間帯の立川での暮らしをイメージできる動画です。



配布場所

市役所(1階総合案内)、窓口サービスセンター、各連絡所、各図書館、各地域学習館、オリオン書房(ルミネ立川店・ノルテ店)、コトリンクなど

《広告欄》

※広告に関するお問い合わせは…総合広告代理店 フレックス株式会社 ☎042(528)1611へ