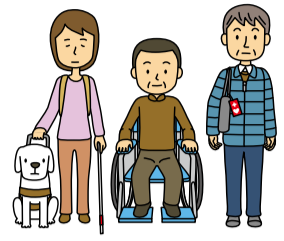


令和5年4月1日施行

「立川市障害のある人もない人も共に暮らしやすいまちをつくる条例」を一部改正

障害福祉課・内線1520



障害者差別解消法が改正されるなどの社会状況の変化を踏まえ、市は、令和4年12月に条例を一部改正し、4月1日に施行します。

障害のある人は、障害や障害のある人に対する理解不足から誤解や偏見を受けるなど、さまざまな場面で生活のしづらさや不安を感じています。市はこれからも、障害の有無にかかわらず誰もが暮らしやすいまちを目指し、市民や事業者の皆さんと共に取り組んでいきます。

一部の金融機関で市税・料金等の取り扱いを終了

3月31日(金)をもって、次の金融機関で市税・料金等の取り扱いを終了します。市税・料金等の納付や支払いには、他の金融機関等をご利用ください。

- ▼三井住友銀行、三菱UFJ信託銀行 窓口での取り扱いを終了します。口座振替は引き続き利用できます。
- 市税・料金等の納付や支払いに関すること
- ▼市税 収納課・内線1240
- ▼国民健康保険料、後期高齢者医療保険料 保険年金課・内線1406
- ▼介護保険料 介護保険課・内線1446
- ▼その他 各料金等の担当課、会計課・内線1270

合理的配慮とは「公正な機会を確保に向けて、障害のある人の意向を尊重しながら、個々の状況に応じて社会的障壁を取り除くために行う配慮のこと。負担が重すぎない範囲で対応することが求められています。負担が重すぎる場合も、その理由を説明し別の方法を提案するなど、話し合った上で理解を得るよう努めることが必要です。



社会的障壁とは「障害のある人が社会生活を営む上で妨げとなっている環境やルールのこと。」

第七中学校現体育館解体工事・仮設体育館建設工事説明会

市は、七中体育館の火災に伴う復旧にあたり、現体育館の解体工事と仮設体育館の建設工事に関する説明会を開催します。

●七中の生徒の保護者、七中に入学予定の子どもの保護者、近隣にお住まいの方

4月7日(金) 保育を希望する方は3月31日(金)までに、氏名、電話番号、参加希望日、保育の有無(ありの場合人数と年齢)を、電話、またはフ

都が住民税非課税世帯等の方へ「東京おこめクーポン」を配布

都が住民税非課税世帯等の方へ「東京おこめクーポン」を配布

都は、物価高騰による家計への影響が大きい低所得世帯(住民税非課税世帯等)に、食品と引き換えられる「東京おこめクーポン」を配布します。

象世帯(令和4年度住民税非課税世帯、家計急変世帯)

●申込方法 都が対象世帯にクーポンを順次郵送します。同封の案内に沿って申し込んでください。都から食品が配送されます。

●東京おこめクーポン事業コールセンター ☎03(5249)3553

新小学1年生に医療証、高校生等に医療証を送付

4月に小学1年生になるお子さんがいる家庭に医療証を、3月13日(月)から順次発送します(所得制限を超えている方、ひとり親家庭等医療証がすでに発行されている方を除く)。



なお、医療証の申請が必要な方へ、申請書を1月6日に郵送しました。申請が済んでいない方は、同封の返信用封筒で提出してください。

有効期限が過ぎた医療証は返却不要です。ご自身で破棄してください。

●子育て推進課手当・医療費給付係・内線1346

防災協定を締結

市は、株式会社建テポと「災害時における物資等供給の支援に関する協定」を締結しました。

この協定により、災害時に住民生活に必要な物資等が提供されます。

●防災課・内線2531

国民年金(学生納付特例)の手続きをお忘れなく

学生納付特例制度は、大学・専修学校などの学生で、収入が少なく国民年金保険料を納付することが困難なときに、本人の所得が一定基準以下の場合、納付義務が猶予される制度です。

令和5年度分については4月から受け付けます。はがき様式の申請書が届いた方はその書類を返送してください。

市は、開かれた市政を推進するため、審議会などの会議を公開しています。公開する会議の日程は、市ホームページでもお知らせしています。

公開する会議日程

●地域公共交通会議 3月22日(水)午後2時から 場市役所2階208・209会議室

●介護保険運営協議会 3月22日(水)午後3時から 場市役所1階101会議室

●農業委員会総会 3月24日(金)午後2時から 場市役所1階101会議室

●たちかわ市民交流大学企画運営委員会 3月28日(火)午後6時から 場女性総合センター5階第3学習室

●推進センター市民交流大学係 ☎(528)6872

市長選挙の啓発標語を募集

立川市長選挙は、9月3日(日)が投・開票日です。この選挙に向けて、投票参加や明るく公正な選挙を推進する標語を募集します。

●対象 市内在住・在勤・在学の方

今月の納期 3月31日(金)

国民健康保険料第9期分 後期高齢者医療保険料第9期分

納付書裏面に記載の場所で納付してください