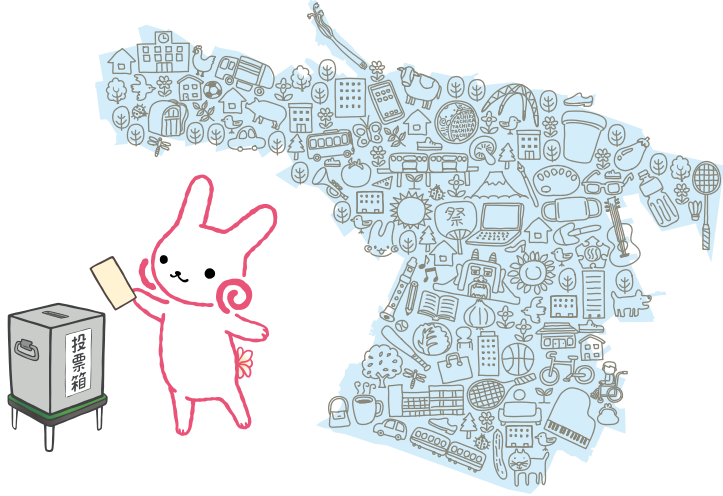


立川市長選挙

投票日 **9月3日(日)** 午前7時～午後8時

投票場所 **入場整理券に記載の投票所**



期日前投票

投票日当日に仕事や旅行等で投票に行けない方は、下記の場所で期日前投票をすることができます。投票所入場整理券裏面の「期日前投票宣誓書(兼請求書)」に記入してご持参いただくとスムーズです。投票所入場整理券は8月27日(日)ごろまでに送付します。

場所	期間	時間
市役所 1階101会議室	8月28日(月)～9月2日(土)	午前8時30分～午後8時
西砂学習館	8月28日(月)	午前8時30分～午後8時
	8月29日(火)	午前8時30分～午後5時
窓口サービスセンター 多目的スペース	8月30日(水)～9月2日(土)	午前8時30分～午後8時

くわしくは「広報たちかわ」8月25日号に折り込みの「くらしとせんきょ」、または市ホームページをご覧ください。

問選挙管理委員会事務局・内線1631



会議、講演会等に手話通訳等を希望する方は、開催1週間前までに各問い合わせ先、

または下記ファクスまでお申し込み込みください。

第三小学校等複合施設整備・第三中学校建替えの基本計画策定に向けた意見交換会

市は、三小／錦児童館／錦学童保育所複合施設整備・三中建替えの基本計画策定にあたり、意見交換会を開催します。直接会場へ。

対三小・三中の児童・生徒の保護者、各校に入学予定の子どもの保護者、錦児童館・錦学童保育所の利用者、近隣の方

①9月7日(木)午後7時～8時30分 三小体育館 ②9月8日(金)午後7時～8時30分 三小体育館 ③9月9日(土)午前10時～11時30分 たましんRISU RUホール5階第1会議室

各50人(先着順) 保各4人(1歳) 学齢前。保育を希望する方は、8月23日(水)までに教育総務課にお問い合わせてください

②上履き 問教育総務課・内線2474

令和6年度小・中学校指定校の変更を希望する方は手続きを

令和6年度に市立小・中学校に入学する児童・生徒の保護者で、お住まいの地域ごとに指定される学校(指定校)の変更を希望する方は、次の手続きをしてください。

●小学校に入学予定の方 8月上旬に指定校変更の希望調査票をご自宅に郵送しました。指定校変更を希望する方は、8月31日(木)(消印有効)までに、直接または郵送で学務課学務係(市

役所2階61番窓口)に提出してください。

●中学校に入学予定の方 在籍の市立小学校を通じて(市立小学校以外の方には郵送で)9月上旬にくわしいお知らせを配布します。

●指定校変更の要件 指定校を変更できるのは次のいずれかの場合です ①自宅からの通学距離が指定校より短い隣接校に変更する ②兄弟が在学する、もしくは卒業した学校に変更する ③指定校変更により在学している小学校から、その小学校を通学区域とする中学校に入学する

●指定校を変更できない場合があります 三小、五小、西砂小五中は、教室に不足が生じることが見込まれるため、①の要件による指定校変更はできません。また、入学を希望した学校の教室数を超える児童・生徒数になる見込みの場合には、①の要件による指定校変更ができないことがあります。

●市立学校に入学を希望する外国人の方へ 市立小・中学校に入学を希望する場合は手続きが必要ですが、ご相談ください。なお、現在市立小学校の6年生が市立中学校(指定校)に入学する場合は、手続きは不要です。

問学務課学務係・内線2516

高年齢者権利擁護支援員(会計年度任用職員・月額報酬)を募集 応募方法等くわしくは、市ホームページをご覧ください。 職務内容 高年齢者虐待対応等権利擁護業務、その他事務作業

など 応募資格 社会福祉士の資格を有し、パソコンの基本操作ができる方

任用期間 10月1日(日)～令和6年3月31日(日) (再度任用の可能性あり) 報酬 月額23万8000円 募集人数 1人 選考方法 1次審査(書類選考)、2次審査(面接選考)

農業委員会委員が改選

任期満了に伴い各委員が改選されました。

- 農業委員 ▼鈴木豊(若葉町) ▼横幕玲子(中立委員) ▼高杉晋一(栄町) ▼岡部良己(西砂町) ▼嶋田貞芳(一番町) ▼内野智行(砂川町) ▼森谷一郎(一番町) ▼橋本良子(中立委員) ▼鴻地文武(上砂町) ▼高橋浩久(幸町) ▼宿谷豊(柏町) ▼川野進(西砂町) ▼浅見恵子(幸町) ▼岩崎紗矢佳(中立委員)
- 農地利用最適化推進委員 ▼清水茂男(砂川町) ▼田中佐一



新しい農業委員と農地利用最適化推進委員の皆さん

(柏町) ▼宮岡広行(幸町)

《順不同、敬称略》 問農業委員会事務局・内線2654

公開する会議日程

いずれも直接会場へ(先着順) ●自転車施策推進協議会 8月22日(火)午後2時から 場所 3階302会議室 5人 問交通対策課自転車対策係・内線2285

●契約・倫理制度改革評価委員会 8月28日(月)午前10時から 場所 市役所1階104会議室 5人 問品質管理課・内線2449

●農業委員会総会 8月29日(火)午後3時から 場所 市役所2階208・209会議室 4人 問農業委員会事務局・内線2654 ●生涯学習推進審議会 8月30日(水)午後6時30分から 場所 女性総合センター15階第2学習室 5人 問生涯学習推進センター(527) 5757

●立川駅前滞留者対策推進協議会 8月31日(木)午後3時から 場所 市役所3階302会議室 5人 問防災課・内線2532

今月の納期 8月31日(木)

市・都民税第2期分 国民健康保険料第2期分 後期高齢者医療保険料第2期分 介護保険料第2期分

納付書裏面に記載の場所で納付してください 問市税 = 収納課管理係・内線1240、国民健康保険料 = 保険年金課賦課係・内線1416、後期高齢者医療保険料 = 保険年金課賦課係・内線1406、介護保険料 = 介護保険課介護保険料係・内線1446