

[主要内容] ▶3面 パブリックコメント 結果がまとまりました ▶特集 健康事業のお知らせ



5月

立川いったい音楽まつり



7月

立川まつり
国営昭和記念公園花火大会



10月

3月

ファーレ立川アート
ミュージアム・デー 秋/春

令和6年度も

たちかわ催しめじ3押し

立川市は一年にわたってワクワクドキドキなイベントがたくさん。今後の「広報たちかわ」で、くわしくお知らせします。お楽しみに。



10月

立川よいと祭り



11月

たちかわ楽市



3月

立川シティハーフマラソン

「障害のある人もない人も共に暮らしやすいまちづくり」を推進しています

☎障害福祉課・内線1520

事業者が合理的配慮を提供することを義務化する「改正障害者差別解消法」が令和6年4月1日に施行されます。市は、社会状況の変化を踏まえ、「立川市障害のある人もない人も共に暮らしやすいまちをつくる条例」を一部改正し、改正法の施行に先んじて令和5年4月1日に施行しています。

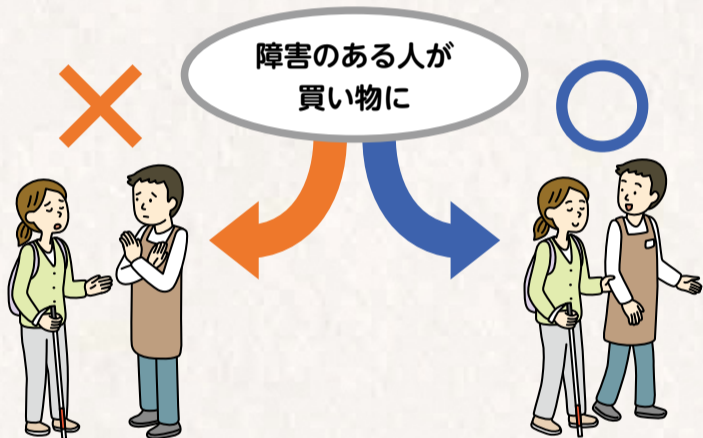
市はこれからも、障害の有無にかかわらず誰もが暮らしやすいまちを目指し、市民や事業者の皆さんと共に取り組んでいきます。

●合理的配慮とは？

公正な機会の確保に向けて、障害のある人の意向を尊重しながら、個々の状況に応じて社会的障壁を取り除くために行う配慮のこと。負担が重すぎない範囲で対応することが求められています。負担が重すぎる場合も、その理由を説明し別の方法を提案するなど、話し合った上で理解を得るよう努めることが必要です。

●社会的障壁とは？

障害のある人が社会生活を営む上で妨げとなっている環境やルールのこと。



【不当な差別的取り扱いはNG】

- 障害を理由に入店を拒む
- 障害のない人には付けない条件を付ける など

【合理的配慮の提供】

- 売り場まで案内する
- 商品を選ぶ手助けをする など

■合理的配慮の具体例

●物理的環境への配慮(例：肢体不自由)

- 「飲食店で車いすのまま着席したい」
- 机に備え付けの椅子を片付けて、車いすのまま着席できるスペースを確保する



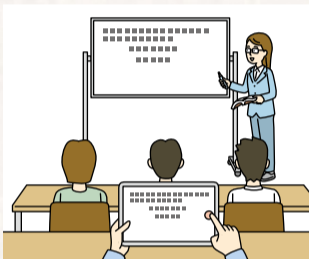
●意思疎通への配慮(例：弱視難聴)

- 「難聴のため筆談を希望したが、弱視でもあるので小さな文字では読みづらい」
- 太いペンで大きな文字を書いて筆談する



●ルールの柔軟な変更(例：学習障害)

- 「読み書きに時間がかかるため、ホワイトボードを最後まで書き写すことができない」
- 書き写す代わりに、カメラでホワイトボードを撮影することを許可する



(出典：内閣府リーフレット「障害者差別解消法が変わります!」)

短編映画「バリアフルライフ」YouTubeで公開中

障害や障害のある人に対する理解を広め、差別を解消するため、障害のことを知らない人や関心なかった人にも興味を持ってもらえるような短編映画「バリアフルライフ」を、YouTube立川市動画チャンネルで公開しています。



心身に障害がある方へ タクシー、リフトタクシー、ガソリン共通助成券を交付

市は、心身に障害のある方を対象に、タクシー、リフトタクシー、ガソリンにかかる費用の一部を助成しています。令和6年度分(4月～令和7年3月分)の助成券を次のとおり交付します。

なお、タクシー、リフトタクシーの利用時やガソリン給油時は、障害者本人が乗車のうえ、手帳を提示してください。

●対象 身体障害者手帳1級・2級・3級の方(3級は下肢・体幹・内部障害のいずれかが単独の障害で3級である方が対象)と愛の手帳1度・2度の方。ただし、次に該当する方は除きます▷住民基本台帳上の世帯の令和5年度市民税所得割額が一番高い方の額が一定以上である(右表)▷介護保険施設または障害者(児)入所施設などに入所している▷市外のグループホームに入所している

●助成額 右表のとおり

●交付に必要なもの 身体障害者手帳か愛の手帳(コピーは不可)。令和5年1月2日以降に転入した方は、前住所地での令和5年度の住民税所得割額が分かる書類も必要です(令和4年1月～12月の収入などを基準

とします)。代理人の方の場合は、手帳の原本、代理人の身分証明書が必要です

●交付日時・場所 いずれも午前8時30分～午後5時▷4月1日(月)～10日(水)[4月6日(土)を除く]=市役所1階101会議室▷4月11日(木)以降[土曜・日曜日、祝日を除く]=障害福祉課(市役所1階1番窓口)

	住民基本台帳上の世帯の令和5年度市民税所得割額が一番高い方の額	助成額(1か月当たり)
身体障害者手帳 1級・2級の方 愛の手帳 1度・2度の方	100,600円以下	3,500円
	100,700円～268,200円	2,000円
	268,300円以上	対象外
身体障害者手帳 3級(下肢・体幹・内部障害)の方	36,100円以下	3,500円
	36,200円以上	対象外

☎障害福祉課・内線1519



パブリックコメント 結果がまとまりました

市は、4つの計画素案等について、市民の皆さんからご意見を募集しました。寄せられたご意見は下表のとおりです。

ご意見と市の考え方をまとめたものは、3月25日(月)～4月25日(木)に、市ホームページ、各担当課、市政情報コーナー(市役所3階)、窓口サービスセンター、女性総合センター、子ども未来センター、各連絡所、各地域学習館等でご覧になれます。

なお、各計画は決定後、市ホームページ等で公開します。

計画名	担当部署(市役所窓口・内線)	寄せられたご意見		
		人数	件数	意見を反映した件数
立川市地域防災計画(修正案)	防災課(2階55番・2535)	5人	52件	6件
立川市高齢者福祉介護計画(第9次高齢者福祉計画・第9期介護保険事業計画)	高齢福祉課(1階3番・1475) 介護保険課(1階4番・1458)	13人	33件	9件
立川市第7期障害福祉計画・第3期障害児福祉計画	障害福祉課(1階1番・1520)	1人	7件	1件
立川市国民健康保険第3期データヘルス計画	保険年金課(1階6番・1390)	1人	2件	1件

地域学習館運営協議会委員を募集

市内に6館ある地域学習館では、市民の皆さんと協働して事業運営などを行うために、運営協議会を設置しています。この協議会に参加する市民委員を募集します。今回は、建て替え中の砂川学習館を除く5館(各学習館1人)の募集です。

▼対象 4月15日現在、18歳以上で市内に引き続き3か月以上在住し、平日の会議(月1回程度)に出席できる方 ▼任期 6

会議、講演会等に手話通訳等を希望する方は開催1週間前までに各問い合わせ先、または下記ファクスまでお申し込みください。

月から2年間 ▼謝礼 1回1000円 ▼募集人数 5人(選考) ▼応募方法 4月15日(月)「消印有効」までに、住所、氏名、年齢、電話番号、性別、職業、希望の学習館の有無(ありの場合第2希望まで)、「生涯学習の拠点としての地域学習館に望むこと」(800字程度)を書いて、直接、または郵送、ファクス、電子申請で生涯学習推進センター管理係(〒190-0101 曙町2-36-2女性総合センター14階) ☎(527)5757 Fax(528)6806へ

精神保健福祉相談員(会計年度任用職員・月額報酬制)を募集

応募方法等、くわしくはホームページをご覧ください。

▼対象 保健師、または精神保健福祉士の資格を有する方 ▼職務内容 精神疾患がある生活保護受給者などの支援に関する業務 ▼任用期間 4月1日(令和7年3月31日)再任用の可能性あり) ▼生活福祉課保護第三係・内線1549

就学相談説明会

市は、心身に障害のあるお子さん、園・学校での行動や発達が気になるお子さんの就学相談を行っています。就学先決定までの流れやスケジュール等について、事前に理解を深めていただくため、説明会を開催します。

▼令和7年4月に小・中学校入学予定のお子さんの発達や障害のことで心配がある保護者の方 ▼時 ①4月26日(金)②4月27日(土)、いずれも午前10時～11時30分(場) ①市役所2階210会議室②子ども未来センター(定) ①20人②30人(いずれも申込順) ☎3月25日(月)から、電話、または電子申請で教育支援課 ☎(527)6171へ

就学援助費の電子申請は4月20日(土)までに

国公立の小・中学校に在籍する児童・生徒がいる家庭で、生活保護や児童扶養手当を受給しているか、これらに準ずる所得

水準の世帯に、就学援助費を支給します。令和5年度に支給対象となっていた方、入学準備金の申請をした方も改めて申請が必要ですが、特別支援学級に在籍する場合は、始業式以降に同様の制度をご案内します。

▼4月20日(土)までに、電子申請でお申し込みください。直接提出する場合は、4月19日(金)までに市立小・中学校と学務課学務係で配布する申請書(市ホームページ)からダウンロードも可)と必要書類を各学校事務室(始業式以降)、または学務課学務係(市役所2階61番窓口)内線2516へ。学務課への郵送も可(4月20日(土)消印有効)

土地・家屋の固定資産税・都市計画税に関する価格等の縦覧、課税台帳の閲覧

●土地価格等縦覧帳簿と家屋価格等縦覧帳簿の縦覧 ▼対象者 納税義務者 ▼縦覧日時 4月1日(月)～5月31日(金)、午前8時30分～午後5時(土曜・日曜日、祝日を除く) ▼縦覧場所 課税課土地係・家屋係(市役所1階38番窓口) ▼縦覧に必要なもの 本人確認書類(代理人の方は委任状も必要です)

●令和6年度固定資産課税(補充)台帳(名寄帳)の閲覧 5月に発送予定の課税明細書と同じ内容です ▼対象者 納税義務者 借地・借家人 ▼閲覧日時 4月1日(月)から通年、午前8時30分～午後5時(土曜・日曜日、祝日を除く) ▼閲覧場所 課税課土地係・家屋係(市役所1階38番窓口) ▼閲覧に必要なもの

●本人確認書類(代理人の方は委任状も必要です。借地・借家人の方は賃貸借契約書の写しが必要) ▼納税通知書・課税明細書を発送 納税通知書・課税明細書を5月1日(水)に発送します。

●審査申し出 令和6年度固定資産課税台帳に登録された土地・家屋の新たな価格に不服がある方は、納税通知書の交付を受けた日の翌日から3か月以内、立川市固定資産評価審査委員会に審査の申し出をすることができます。

生ごみ処理機器等購入費補助金の申請を受け付けます

令和6年度 生ごみ処理機器等購入費補助金の申請を4月1日(月)から受け付けます。対象機器、補助金額等、くわしくは市ホームページをご覧ください。なお、お問い合わせください。受付を終了します。



防衛省の交付金をまちづくりに有効活用しています

市は、防衛省の交付金を活用し、公共施設の整備や市民の生活の利便性向上に役立てています。令和5年度に実施した事業は次のとおりです。くわしくは市ホームページをご覧ください。

●特定防衛施設周辺整備調整交付金事業 ▼電子黒板購入事業 ▼高齢者インフルエンザ予防接種事業基金 ▼子どもインフルエンザ予防接種補助事業基金 ▼自働体外式除細動器(AED)整備事業基金 ▼子育て・健康複合施設整備事業基金 ▼内線2691

公開する会議日程

市は、開かれた市政を推進するため、審議会などの会議を公開しています。申は申込制(申込順)。そのほかは直接会場へ(先着順)。

●教育委員会定例会 時・場 4月12日(金)午後1時30分から 市役所2階210会議室 ▼4月24日(水)午後1時30分から 市役所2階208・209会議室(定)各20人 教育総務課庶務係・内線246

●生涯学習推進審議会 時 4月19日(金)午後6時30分から 場 女性総合センター5階第2学習室(定)5人 生涯学習推進センター ☎(527)5757

●図書館協議会 時 4月19日(金)午後2時から 場 中央図書館4階会議室(定)5人 中央図書館 ☎(528)6800へ

今月の納期 4月1日

国民健康保険料第9期分 後期高齢者医療保険料第9期分

納付書裏面に記載の場所で納付してください。国民健康保険料=保険年金課賦課係・内線1416、後期高齢者医療保険料=保険年金課賦課係・内線1406

健康

キラキラ☆歯育て～1歳からはじめる親子歯みがき教室

幼児期に大切な栄養と虫歯予防について学び、歯磨きの実習をします。1歳～1歳2か月の子ども(第1子に限る)と保護者。令和5年2月～4月生まれ=4月16日(火)～令和5年3月～5月生まれ=5月21日(火)、いずれも午前10時～11時30分。健康会館各15組(申込順)。3月25日(月)から電話か電子申請で健康推進課母子保健係 ☎(527)3234へ



成人男性の風しん抗体検査と予防接種

昭和37年4月2日～54年4月1日に生まれた男性を対象に、風しんの



抗体検査と、抗体検査の結果、抗体価が低かった方への予防接種を無料で実施しています。過去のクーポン券が未使用の対象者には、改めてクーポン券(令和7年3月31日期限)を送付しますので、検査と接種を受けてください。指定医療機関は「厚生労働省」のホームページをご覧ください。健康推進課予防健診係 ☎(527)3272

休日・夜間診療

●保険証、医療券等をお持ちください。

休日急患診療所(内科・小児科)

健康会館1階 ☎(526)2004
▷日曜日・祝日=午前9時～午後8時45分(受付時間)

歯科休日応急診療所

健康会館2階 ☎(527)1900
▷日曜日・祝日=午前9時～午後4時45分(受付時間)

立川市・立川病院 小児救急室

立川病院内 ☎(523)2677
▷月曜～金曜日(祝日を除く)=午後7時30分～10時(受付時間)

24時間電話案内

医療機関案内「ひまわり」 ☎03(5272)0303
救急相談センター ☎(521)2323
携帯電話・プッシュ回線からは ☎#7119も利用できます。

健康日程表

健康相談 1人30分 健康会館

- 4月2日(火)午前9時20分～10時50分=運動・栄養相談(運動指導者、管理栄養士が相談に応じます)
- 4月18日(木)午後1時20分～2時50分=保健・栄養相談(保健師、管理栄養士が相談に応じます)

☎電話か電子申請で健康推進課保健事業係 ☎(527)3272へ

親と子の健康相談 受付時間は午前9時30分～10時45分

保健師、助産師、心理相談員、栄養士、歯科衛生士が相談に応じます

- 4月3日(水)=西砂学習館
- 4月24日(水)、5月29日(水)=健康会館
- 5月8日(水)=上砂会館

☎健康推進課母子保健係 ☎(527)3234へ

乳児(3～4か月児)・1歳6か月児・2歳児歯科・3歳児健康診査

健康診査は、該当月齢の翌月です。対象者には個別に通知します。通知の届いていない方は、お問い合わせください。集団健診のため、発熱や体調不良、感染症にかかっている場合はご遠慮ください。

☎健康推進課母子保健係 ☎(527)3234

各相談・健康診査の会場の駐車場は台数に限りがありますので、できるだけ公共交通機関をご利用ください。

新型コロナウイルスワクチン接種 特例臨時接種が終了します



特例臨時接種(自己負担なし)として実施している、新型コロナウイルスワクチン接種は、3月31日(日)をもって終了します。なお、令和6年度からは65歳以上の高齢者の方(一部基礎疾患をお持ちの方を含む)については定期接種となる予定です。くわしくは決まり次第ご案内します。

■接種の予約・相談、お問い合わせ

●立川市新型コロナウイルスワクチン接種予約センター(コールセンター) ☎0120(741)567

[土曜・日曜日、祝日を除く、午前9時～午後5時。3月29日(金)正午まで]

●立川市接種予約システム 3月31日(日)まで



■新型コロナウイルス感染症に関する健康相談、医療機関のご案内など

●東京都新型コロナ相談センター ☎0120(670)440 [土曜・日曜日、祝日を含む、24時間]



子ども・子育て

子ども未来センターのコミュニティプログラム

申込方法等、くわしくは「立川市子ども未来センター」のホームページをご覧ください。

●ベビーリトミック 対0歳児と保護者 3月27日(水)午前10時～11時 場子ども未来センター ☎800円(材料代) ☎ソレイユリトミック ☎080(6547)7795

出張・出前子育てひろば

子育てひろばは、小学校入学前の子どもと保護者等が自由に利用できるあそび場です。開催日時等、くわしくは市ホームページをご覧ください。ひまわり子育てひろば休所中は、こぶし会館、こんびら橋会館で出張・出前子育てひろばを実施しています。4月からの開催予定は下表のとおりです(いずれも祝日、年末年始を除く)。直接会場へ ☎子育て推進課子育てひろば係・内線4090

場所	日時
曙福社会館(曙町3-44-17)	第1木曜日と第2～第5金曜日(原則)、午前10時～午後3時
こぶし会館(幸町5-83-1)	毎週火曜・土曜日、午前10時～午後3時
こんびら橋会館(砂川町3-26-1)	毎週月曜日、午前9時30分～11時30分
中里公会堂(西砂町5-11-13)	毎週火曜日、午前10時～正午
西立川児童会館(富士見町1-23-6)	毎週水曜・木曜日、午前10時～正午
森の子こども園(砂川町8-30-7)	毎週木曜日、午前10時～11時50分

遊びにおいでよ 児童館

入学・進級おめでとう特集

●マークの催しは申込制(申込順)。そのほかは直接会場へ(先着順)。未就学児は保護者同伴。このほかの催しは、市ホームページまたは児童館のおたよりをご覧ください。

— 富士見児童館 ☎(525)9020 —

●入学・進級お祝い会 「がんばり目標短冊」を書いて飾る「やる気山」、クイズラリー 対乳幼児～高校生世代 4月7日(日)▷午前10時30分～11時30分▷午後1時30分～2時30分

— 錦児童館 ☎(525)6684 —

●入学・進級おめでとうスタンプラリー スタンプラリー、ゲーム、工作。参加賞もあり 対小学生 4月23日(火)・24日(水)、午後3時～4時 各50人

— 羽衣児童館 ☎(526)2336 —

●みん☆ピカ 児童館クイズ、ゲーム 対小学生～高校生世代 4月24日(水)午後3時～3時30分

— 高松児童館 ☎(528)2925 —

●入学・進級おめでとう会 児童館オ

Happyマタニティヨガ

健やかなマタニティ期を過ごし、安産へと誘います。市内在住の妊娠16週以上の方(子どもの同伴不可) 4月20日(土)午後1時30分～2時15分 場子ども未来センター 対ヨガインストラクター・愛さん 8人(申込順) 3月27日(水)午前10時から子育て支援事務室 ☎(529)8664へ

ママ&ベビー リラックスヨガ

赤ちゃんに触れ合いながら、日頃の疲れを癒やすヨガを行います。市内在住の生後3か月～8か月の乳児と母親 4月24日(水)午後1時30分～2時15分 場子ども未来センター 対ヨガインストラクター・愛さん 10組(申込順) 3月28日(木)午前10時から子育て支援事務室 ☎(529)8664へ

ママ&ベビー 産後リカバリーヨガ

赤ちゃんに触れ合いながら、産後の体形、体力回復のための少し動きのあるヨガを行います。市内在住の生後3か月～5か月の乳児と母親 4月24日(水)午後2時30分～3時15分 場子ども未来センター 対ヨガインストラクター・愛さん 10組(申込順) 3月28日(木)午前10時から子育て支援事務室 ☎(529)8664へ

パパママいちごクラブ 土曜日

身長・体重測定。親子で手形・足形シートも作れます。直接会場へ。市内在住の0歳～1歳6か月の子どもと保護者 4月27日(土)午後1時30分～3時 場子ども未来センター 対子育て支援事務室 ☎(529)8664

リエンテーション、プラバン工作 対乳幼児～高校生世代 4月13日(土)午後2時30分～4時30分

— 幸児童館 ☎(537)0358 —

●入学進級おめでとう会 児童館めぐり、スタンプラリー 対小学生～高校生世代 4月25日(木)午後3時～4時 20人 4月13日(土)から

— 若葉児童館 ☎(536)1400 —

●おいで!しん1ねんせい 児童館めぐり、ぶんぶんごま作り 対小学1年生(保護者同伴可) 4月20日(土)午前11時～11時30分 20人

— 上砂児童館 ☎(535)1557 —

●あつまれ小学1年生 児童館めぐり 対小学1年生 4月25日(木)午後2時～2時30分

— 西砂児童館 ☎(531)0433 —

●にしすなあそび隊 児童館オリエンテーション 対小学1年生 4月17日(水)午後2時～3時

電話での申し込みはできません。直接、各児童館へ



シニア

早朝テニス講習会

硬式テニスを通して仲間づくりをします。未経験者・初心者も歓迎。くわしくは「立川市社会福祉協議会」のホームページをご覧ください。市内在住・在勤の60歳以上の方。時5月8日～令和7年3月26日の水曜日、午前6時30分～8時30分(祝日等を除く、全46回)場明治安田TACHIKAWAフィールド(錦町庭球場)費11,000円(受講料)定40人(抽選)申4月8日(消印有効)までに、はがきに「テニス講習会希望」、住所、氏名(ふりがな)、性別、生年月日、電話番号、テニス歴を書いて立川市社会福祉協議会地域づくり係(〒190-0013富士見町2-36-47) ☎(540)0200へ

チャレンジ! 100トレ体操～大空カフェ

人生100年時代、元気の基本は「食べる、出す、歩く」です。すぐできる簡単トレーニングを学びます。市内在住の

方時4月20日(土)午前10時～11時30分場かみすな福祉相談センター師立川市体育協会副会長・川北富士男さん定20人(申込順)持飲み物申かみすな福祉相談センター ☎(537)7799へ

にしすなカフェ(介護サロン)

体を使う脳トレ体操を行います。肩や首を伸ばす運動とツボ押しで体も温まります。定65歳以上の市内在住の方と家族時4月13日(土)午前10時30分～正午場西砂第三学童保育所2階師脳トレ体操講師・遠藤大輔さん定20人(申込順)持飲み物申にしすな福祉相談センター ☎(531)5550へ

シルバー人材センター働き方・しごと説明会

会員登録の申し込みも受け付けます。市内在住の原則60歳以上の方。時場4月10日(水)=柴崎本部(柴崎町1-17-7)▷4月15日(月)=女性総合センター5階第1学習室▷4月18日(木)=市役所2階209会議室、いずれも午後1時30分から申前日までにシルバー人材センター柴崎本部 ☎(527)2204へ

スポーツ

市民体育大会

参加資格、申込方法、費用等は「立川市体育協会」のホームページをご覧ください。

●サッカー(小学生の部) 時4月14日(日)～12月21日(土)場市内小学校ほか立川市サッカー協会・土方さん ☎090(1650)0490

●ミニテニス 時4月28日(日)場泉市民体育館立川市ミニテニス協会・澤口さん ☎(531)2672

●テニス(ダブルス) 時▷一般男子の部=5月4日(土・祝)・11日(土)▷一般女子の部=5月19日(日)▷シニアミックスの部=5月11日(土)▷中学生男子の部=5月5日(日・祝)▷中学生女子の部=5月25日(土)場泉町庭球場ほか立川市テニス連盟・山崎さん ☎(536)6798

●太極拳 時5月12日(日)場泉市民体育館立川市武術太極拳連盟・金刀さん ☎(572)8401

市公式LINE 友だち募集中

災害や子どもの見守り情報、イベント情報などを発信

☎広報課・内線2747



市民体育館 4月の個人利用日

▶午前=午前9時～午後0時30分 ▶午後I=午後0時30分～4時 ▶午後II=午後4時～7時30分 ▶夜間(泉市民体育館)=午後7時30分～11時 ▶夜間(柴崎市民体育館)=午後7時30分～10時

泉市民体育館 ☎(536)6711


- 4日(第1木曜日)は無料の個人開放日です。
- 20日は大会のため、体育室の個人利用はできません。
- 第1体育室(卓球・バドミントン・ミニテニス)=3日・4日(無料)・6日・10日・14日・17日・24日
- 第2体育室▶卓球・バドミントン=1日・8日・15日・22日・28日・29日(28日以外は午前・午後Iのみ)▶バスケットボール=1日・8日・15日・22日・29日(いずれも午後II・夜間のみ)

柴崎市民体育館 ☎(523)5770

- 8日(第2月曜日)は無料の個人開放日です。
- 第1体育室(バドミントン・ミニテニス) ●第2体育室(卓球)=いずれも5日・12日・13日・19日・21日・26日・27日
- 第1体育室(バスケットボール)=8日(無料)・22日(いずれも午後II・夜間のみ、夜間は午後9時30分まで)

ホームゲームを応援しよう!!

市内で開催される公式戦日程をお知らせします。くわしくは、「立川ダイス」のホームページをご覧ください。



- 立川ダイス ▶豊田合成スコピオンズ戦=▷4月6日(土)午後3時試合開始▷4月7日(日)午後2時試合開始場アリーナ立川立飛

スポレクフェスタ2024

中高年の方が、気軽に参加できるスポーツ・レクリエーション大会です。立川スポレクフェスタ実行委員会が主催。申込方法や中止・順延については、各問い合わせ先へ。

種目	対象、日時、場所、費用など	問い合わせ
太極拳	市内在住・在勤の方または立川市武術太極拳連盟登録者で、いずれも50歳以上の方。時4月7日(日)午前10時～午後4時場柴崎市民体育館費500円	同連盟・金刀さん ☎(572)8401
ミニテニス	部門は40歳～59歳、60歳～64歳、65歳～69歳、70歳～74歳、75歳以上の部。市内在住・在勤の方または立川市ミニテニス協会会員で構成する混合ペア、女子ペア。時4月7日(日)午前9時10分から場柴崎市民体育館費1組500円	同協会 ☎(595)8668
ターゲットバードゴルフ	競技会と初心者のための講習会。直接会場へ市内在住・在勤の方または立川市ターゲットバードゴルフ協会会員で、いずれも40歳以上の方。時4月9日(火)午前9時～午後3時場砂川中央地区東野球場費500円	同協会・野崎さん ☎(536)3022
バドミントン	市内在住・在勤の方または立川市バドミントン協会会員で、いずれも40歳以上の方。時4月14日(日)午前9時～午後2時場柴崎市民体育館費1人1,000円	同ラケットショップフジ立川店 ☎(527)9554
水泳	市内在住・在勤で40歳以上の方。時4月14日(日)午前9時30分～午後0時30分場柴崎市民体育館	立川市水泳協会 ☎(519)4115 [月曜日の午前10時～午後3時]
健康スポーツ吹き矢	市内在住・在勤の方または日本吹き矢レクリエーション協会会員で、いずれも50歳以上の方。時4月14日(日)午前9時～午後6時場泉市民体育館費1人1,500円(昼食代)	同協会 ☎(549)1135
卓球(硬式ダブルス、ラージボールダブルス)	市内在住・在勤の方または立川市卓球連盟登録者で、いずれも40歳以上の方。時4月20日(土)午前9時～正午場柴崎市民体育館費1人100円	同連盟・関根さん ☎(536)5877
ゲートボール	チーム編成は当日抽選。市内在住・在勤の方または立川市ゲートボール協会会員で、いずれも50歳以上の方。時4月24日(水)午前8時30分から場砂川中央地区北多目的運動広場費1人500円	同協会・井上さん ☎(523)7132
ソフトテニス(男女混合ダブルス)	市内在住・在勤の方または立川市ソフトテニス連盟登録者で、いずれも男子50歳以上、女子45歳以上の方。時4月28日(日)午前9時～午後4時場柴崎市民体育館費1人500円	同連盟・鎌田さん ☎080(6536)0409
テニス(ダブルス)	ペアの組み合わせは当日。市内在住・在勤の方または立川市テニス連盟登録者で、いずれも男子50歳以上、女子45歳以上の方。時4月29日(月・祝)午前9時～午後1時場砂川中央地区庭球場、泉町庭球場費1人500円	同連盟・山崎さん ☎(536)6798
弓道	市内在住・在勤の方または立川市弓道会会員で、いずれも40歳以上の方。時4月29日(月・祝)午前9時～午後6時場練成館費500円	同会・岡崎さん ☎(524)2886
ニュースポーツ・レクリエーション大会	種目はソフトホースシューズほか。直接会場へ市内在住・在勤で40歳以上の方。時4月29日(月・祝)午前10時～午後3時30分場柴崎市民体育館	立川市レクリエーション協会 ☎(521)0941
野球	市内在住・在勤の方または立川市シニア野球連盟加盟チーム登録者で、いずれも50歳以上の方。時4月29日(月・祝)、5月5日(日・祝)、午前9時～午後5時場コトブキヤスタジアム費1チーム3,000円	同連盟・金井さん ☎(536)9364
ダンス	技術発表とミニコンペ。市内在住・在勤の方または立川市ダンススポーツ連盟登録者で、いずれも50歳以上の方。時5月4日(土・祝)午後1時～4時場泉市民体育館費1人500円	同連盟・稲田さん ☎(536)5138
ソフトバレーボール	直接会場へ市内在住・在勤の方または立川市バレーボール連盟登録者で、いずれも男子45歳以上、女子40歳以上のチーム。時5月12日(日)午前9時～午後4時場柴崎市民体育館	同連盟・五十嵐さん ☎(524)5559

お知らせ

4月13日(土)に狂犬病予防集合注射を実施します

令和6年度の狂犬病予防集合注射を下表のとおり行います。生後90日を経過した犬の所有者は、狂犬病予防注射を年1回、4月～6月に接種させ、狂犬病予防注射済票(通常は市の窓口で交付。以下「済票」)を装着することが義務付けられています。この集合注射では、注射と済票の交付が同時に受けられます。市へ登録を済ませている犬の所有者の方に郵送している案内はがきを持って、直接会場へ。なお、車での来場はご遠慮ください。また、令和6年度の予防注射を動物病院で済ませている場合は、会場で済票を交付できるので、動物病院発行の注射証明書をお持ちください(この場合は、犬を連れてくる必要はありません)。費用は、注射料が1頭3,200円、済票の交付手数料が1頭550円です。集合注射でなくても、委託動物病院で注射を受けるとその場で済票の交付を受けられます。

狂犬病予防集合注射		
日程	会場	時間
4月13日(土)	子ども未来センター1階テラス	午前10時～11時30分
	市役所北側広場	午後1時30分～2時30分

●**新規登録(畜犬登録)** 生後90日を経過した犬は、市への登録が必要です。未登録の場合は、各会場で登録手続きをお願いします。登録手数料は、1頭3,000円です。なお、令和4年6月以降に購入、譲り受けた犬(マイクロチップ装着済)については、日本獣医師会(指定登録機関)への登録、変更登録をお願いします。その場合、市への登録は不要です。

☎環境対策課・内線2244

空間放射線量の測定結果

市は、市民の皆さんが安心して生活できるように、市内を8つのブロックに分

け、各ブロックにつき1か所を定点として定期的に空間放射線量を測定しています。令和5年6月7日～令和6年3月6日の間に4回測定した結果は0.025～0.074μSv/h(1時間当たりマイクロシーベルト)の範囲でした。くわしい測定方法や結果は、市ホームページをご覧ください☎環境対策課・内線2248

「たちかわ若者サポートステーション」の出張相談

15歳～49歳の方の就労に関する相談に応じます。働くことに踏み出したい方たちと向き合い、「働く」と「働き続ける」をお手伝いします。直接会場へ☎4月8日(月)午前9時30分～午後4時30分☎市役所1階多目的プラザ☎たちかわ若者サポートステーション☎(529)3378、市子ども育成課青少年係・内線1306

コンビニエンスストア等での証明書交付サービスを休止

システム改修・メンテナンスのため、コンビニエンスストア等での証明書交付サービスを以下の日程で休止します。ご迷惑をおかけしますが、ご理解、ご協力をお願いします▷3月26日(火)午後7時～翌27日(水)午前6時30分▷3月31日(日)午後5時～翌4月1日(月)午前6時30分☎市民課・内線1360

女性総合センター1階ホールの改修工事を行います

女性総合センター1階ホールは改修工事のため、次の日程は利用できません▷期間=11月1日(金)～令和7年3月31日(月)☎男女平等参画課☎(528)6801

会社などを退職したときには国民年金の手続きをお忘れなく

20歳から60歳未満の方で、会社などを退職し、厚生年金に加入しなくなった方と、その方の被扶養配偶者(国民年金第3号被保険者)は、国民年金第1号被保険者への加入手続きが必要です(同日に再就職し、厚生年金に加

入する方や、厚生年金に加入している方の被扶養配偶者となる方は除く)。手続きには、離職票など退職日が確認できるもの、年金手帳などの基礎年金番号が分かるものが必要です。郵送での手続きを希望する方は、「日本年金機構」のホームページから届出書をダウンロードして立川年金事務所(〒190-8580錦町2-12-10)に郵送してください☎市保険年金課国民年金係・内線1394、日本年金機構立川年金事務所☎(523)0352

古布は資源として出してください

洋服、ハンカチ、毛布などの古布は資源として再利用できます。燃やせるごみではなく、古布の日に出してください。ボタンやファスナーを取り外す必要はありません。保管中にカビが生えてしまうことがあるので、必ず洗濯をして乾かしてください。下着類、靴下、スカーフ、カーテン(フックは外してください)なども出せます。古布として出せないものは「資源とごみの分別ハンドブック」、または「ごみ分別アプリ」でご確認ください☎ごみ対策課・内線6754



官公署・その他

自衛官を募集

個別説明会も随時受け付けています。くわしくはお問い合わせください。
●**一般幹部候補生(即戦力の幹部)**
▶対象=▷大卒程度=22歳～26歳未満の方▷院卒程度=20歳～28歳未満の方▷歯科・薬剤科卒=20歳～30歳未満の方☎4月12日(金)まで、4月24

日(水)～6月13日(休)
●**一般曹候補生(中核を担う小部隊のリーダー)** ▶対象=18歳～33歳未満の方☎5月7日(火)まで
☎防衛省・自衛隊立川出張所☎(524)0538

能登半島地震により被災された方は、運転免許証の有効期間が延長されます

令和6年能登半島地震の災害救助法適用地域に住所がある方で運転免許証の有効期間の末日が令和5年12月29日～令和6年6月29日の方は、有効期間が6月30日まで延長されます。くわしくは「警視庁」のホームページをご覧ください☎警視庁運転免許本部☎03(6717)3137

ちよこっと共済受付中
東京都町村民 交通災害共済

ネット申し込みできます

事故にあったら必ず警察に届けましょう!

☎生活安全課生活安全係 ☎(528)4376

たちかわ競輪開催日

●宇都宮FI* = 3月25日～27日 ●防府(玉野)FI・ガールズ* = 3月25日～27日 ●武雄 大阪・関西万博協賛競輪GⅢ* = 3月28日～31日 ●岸和田FI* = 3月28日～30日 ●立川FI・ガールズ = 3月29日～31日 ●立川FI = 4月8日～10日 ●小田原FI* = 4月8日～10日 ●岸和田FI・ガールズ* = 4月8日～10日 *は場外発売

開催案内・レース結果 ☎050(3355)4703

たまがわ・みらいパークの催し

- 場たまがわ・みらいパーク☎マークの催しは、参加者名、電話番号(中学生以下は学校名、学年も)を電話またはEメールで☎(848)4657☎info.miraipark@gmail.comへ(申込順)。そのほかの催しは直接会場へ
- 4月10日(水)・23日(火)は休館日です。
- たまみら朝市とミニフリーマーケット** 時4月21日(日)午前10時～11時30分(売り切れ次第終了)
- トリム体操** 対65歳以上の女性時4月1日～15日の月曜日、午前10時～11時30分☎月1,500円(参加費)☎3人持動きやすい服装、マット、タオル、飲み物☎3月31日(日)までに
- ひまわり体操** 対60歳以上の方時4月2日～16日の火曜日、午前10時～11時☎月1,500円(参加費)☎7人持動きやすい服装、タオル、飲み物☎4月1日(月)までに
- たまみらでカラオケを楽しもう!** 対3人以上のグループまたは家族(小学生以下は保護者同伴)時①4月7日(日)午前9時30分～正午(子ども優先)、②4月3日・17日・24日の水曜日▷午前9時30分～正午▷午後1時～4時30分☎1時間500円☎3月27日(水)までに
- 学び舎～日本語の読解力を伸ばそう** 対小・中学生時①4月4日～25日の木曜日、午後4時～9時②4月6日～27日の土曜日、午前9時～正午☎各月2,000円(参加費)☎①小学生3人、中学生2人②小学生3人持筆記用具☎4月3日(水)までに
- 楽しく食べよう「サボシヨク」** 時①4月12日(金)午後5時30分～7時②4月27日(土)午前11時30分～午後1時☎300円(小・中学生100円、未就学児無料)☎①20人②30人☎①3月29日(金)から②4月13日(土)から
- ふれあいサークル** 高齢者向けの健康体操と脳トレ時4月13日(土)午後1時30分～3時30分☎5人持動きやすい服装、飲み物☎4月6日(土)までに
- ものづくりを体験しよう** プラモデル&ペーパークラフト☎小学生以上の方時4月14日(日)午前9時30分～午後3時☎800円～2,000円(材料代)☎5人☎4月7日(日)までに
- 竹細工** 対小学3年生以上の方時4月21日(日)午後1時～4時☎1,000円☎3人☎4月20日(土)までに
- ミニ四駆サーキット** 対小学生以上の方時4月28日(日)午前9時30分～午後3時☎300円☎10人持昼食☎4月20日(土)までに

春の全国交通安全運動

4月6日(土)～15日(日)

令和5年の市内の交通事故件数は549件と、令和4年の517件に比べて増加しており、このうち半数以上の318件が自転車に関係する事故となっています。交通事故を防ぐため、一人ひとりが自転車をはじめとする交通ルールを守りましょう。

●**春の全国交通安全運動の重点** ▶子どもが安全に通行できる道路交通環境の確保と安全な横断方法の実践 ▶歩行者優先意識の徹底と「思いやり・ゆずり合い」運転の励行 ▶自転車・電動キックボード等利用時のヘルメット着用と交通ルールの遵守

☎交通対策課交通企画係・内線2280



講座

マークは郷土の理解を深める講座などを行う「立川市民科」です。

玉川上水沿いの自然観察

玉川上水遊歩道など、歴史・文化や自然あふれる地域の名所を散策し、春の暖かい日差しの中で樹木や草花などを観察しませんか?市内在住・在勤の18歳以上の方(時)4月10日(水)午前9時30分～午後0時30分ごろ(小雨実施)場玉川上水駅南口集合、玉川上水遊歩道～川越道緑地古民家園～都立薬用植物園解散(約4km)参加費緑花文化士・池村国弘さん(定)15人(申込順)持雨具、帽子、飲み物、カメラ(観察用のルーペなどがあると便利)申3月25日(月)から歴史民俗資料館(525)0860へ

講座情報誌「きらり・たちかわ」春号を発行しました

たちかわ市民交流大学は、「きらり・たちかわ」春号を発行しました(3月、6月、9月、12月に発行)。特集は「ご存じですか?立川市民歌を!」。各地域学習館、市役所、図書館などで配布しています。目が不自由でご希望の市民の方には録音し



たCDを無料でお送りします(生涯学習推進センター市民交流大学係(528)6872)

財団どこでもステージ「たまたがわ・みらいパーク JAZZコンサート」

昭和ジャズをメインにした演奏会。出演は、いまむら直子と亀仙人スーパーバンド。曲目は「明るい表通りで」「A列車で行こう」ほか。直接会場へ(時)3月30日(土)午後2時開演(午後1時30分開場)場たまたがわ・みらいパーク(立川市地域文化振興財団(526)1312)

財団どこでもステージ「富士見町ふれあいコンサート」

出演は、森口賢二さん(バリトン)、大音絵莉さん(ソプラノ)、熊澤弥緒さん(ピアノ)。曲目は「やぎさんゆうびん」「お星さま」ほか。直接会場へ(時)3月31日(日)午後2時開演(午後1時30分開場)場滝ノ上会館(立川市地域文化振興財団(526)1312)

ミニ企画展「端午の節句」

市民の方から寄贈された鎧兜・弓太刀飾りや、武者人形などの五月人形を展示します。直接会場へ(時)4月2日(火)～5月6日(月・休)、午前9時～午後4時30分(4月30日(火)を除く)場歴史民俗資料館、川越道緑地古民家園(立川市歴史民俗資料館(525)0860)

市民伝言板

この欄の情報の連絡・交渉は当事者間で。市は関与しません。

まちのお知らせ

- フラダンス体験レッスン Ka Puaが主催。興味のある方、ぜひ一度体験してください(体験は1人1回まで)場フラダンス未経験者(経験者の方はご相談ください)時4月5日・12日・19日の金曜日、午前10時～11時4月3日・17日の水曜日、午後6時30分～7時30分場たましんRISURUホール、子ども未来センター(定)各3人(申込順)申菱山さん(527)090(8311)0410へ
- 若葉会館マジックショー 立川市奇術愛好会が主催。幼児から高齢者まで誰でも楽しめるマジックを披露します。直接会場へ(時)3月31日(日)午後1時30分開演(午後1時開場)場若葉会館(定)80人(先着順)申立川市奇術愛好会・植松さん(527)8508
- 金原亭馬生・柳家喬太郎の「本格的古典落語」の会 一般財団法人東京都弘済会が主催。100人を無料招待します(市内在住の60歳以上の方)時5月31日(金)午後2時開演(午後1時開場)場たましんRISURUホール大ホール(定)100人(抽選)申4月12日(金)(必着)までに、往復はがきに希望者全員(2人まで)の住所、氏名、年齢、電話番号、車いす希望の有無、返信用宛先を書いて東京都弘済会寄席担当(〒104-0043中央区湊1-12-11八重洲第七長岡ビル4階)申03(3551)1101へ
- パッチワークの講習会 富芸会パッチワーク友の会が主催。スマホを入れるショルダーバッグと和布でウサギのねつけを作ります(時)4月10日・24日の水曜日、午前10時～正午(全2回)場滝ノ上会館(定)1,000円(材料代)参加費10人(申込順)申鈴木さん(523)1762へ
- A-ラージ 中高齢者の健康維持・増進に最適なラージボール卓球を楽しめます。卓球初心者、硬球卓球経験者、健康志向や試合好きの方も歓迎です(時)月2回の月曜日と毎週水曜・金曜日、午前9時～正午場昭島市総合スポーツセンター(昭島市東町5-13-1)月1,500円(定)10人(申込順)申齋藤さん(080)(6760)1324へ
- 熟年男性料理の会 自分たちでメニューを決め、買い物から調理、試食まで仲間と和気あいあいと楽しめます。初心者歓迎(定)60歳以上の男性(時)原則毎月第3日曜日、午前9時30分～午後2時ごろ場幸学習館(月)500円(ほかに材料代として500円)参加費4人程度(申込順)申おがわさん(531)1324へ
- 日本心臓ペースメーカー友の会 西東京支部立川地区 心臓ペースメーカーを装着した方が、不安や問題を抱え込まず、健康で安心な日常生活を送るための情報交換や勉強会を多摩地域で行っています。会報誌を年4回発行(時)月1回程度場八王子市生涯学習センター(八王子市東町5-6)ほか(定)6,000円(ほかに資料代など実費)申太田さん(524)2577へ
- 立川欖ソフトボールクラブ 一緒にグラウンドでボールを追いかけ、汗を流しませんか。毎月、市外のチームと交流戦をします。経験者歓迎(定)60歳以上の市民の方(時)毎週水曜・土曜日、午前9時～午後1時場泉町野球場、砂川中央地区北野球場ほか(年)10,000円(定)長島さん(090)(8729)0272へ

くらしの相談日程

市役所(523)2111

相談項目	相談日	時間	場所	連絡先
法律相談 相続・金銭貸借等、民事的な法律全般	第1～第4月曜日	9:30～正午	市民相談室	市民相談係 (528)4319
	第1木曜日	13:30～16:30	女性総合センター5階	
	第2木曜日		たましんRISURUホール5階	
	第3木曜日		市民相談室	
	第4木曜日		立川タクロス1階	
相続・登記・成年後見等相談	第1・第3・第4火曜日	13:30～16:30		
税務相談 所得税、相続税、贈与税等	第2・第4水曜日 (3月は第1・第4水曜日)	13:30～16:25		
家事相談 夫婦間、親子間、離婚問題等	第1～第4木曜日 第1・第3火曜日	9:20～正午		
	第2・第4火曜日	13:30～16:10		
不動産相談 不動産の売買、賃貸借契約等	第2・第4水曜日	13:30～16:30		
交通事故相談	第1水曜日	13:30～16:00	市民相談室	
行政手続相談 在留資格・帰化、相続・遺言	第2火曜日	9:20～正午		
犯罪被害者等支援相談	月曜～金曜日	8:30～17:00 (正午～13:00を除く)		
公益通報者保護相談 (外部通報窓口)				
人権悩みごと相談 不当な扱い、いやがらせ等	第1水曜日	9:30～11:45		
行政相談 国等への苦情、要望等	第3水曜日			
消費生活相談 商品やサービス等の契約トラブル、製品事故、多重債務	月曜～金曜日 (第3木曜日は休館、電話相談のみ)	9:00～16:00	消費生活センター	(528)6810
カウンセリング相談	火曜・水曜・土曜日 (土曜日は電話相談のみ)	13:00～17:00	女性総合センター5階	男女平等参画係 (528)6801
	第2・第4木曜日	10:00～14:00		

相談項目	相談日	時間	場所	連絡先	
成年後見相談	第2土曜日	13:00～16:00	総合福祉センター	地域あんしんセンターたちかわ (529)8319	
法律相談	第3土曜日 (祝日の場合は第4土曜日)			社会福祉協議会 (529)8300	
アルコール相談	第2・第4水曜日			くらし・しごとサポートセンター (503)4308	
くらしや仕事の相談	月曜～金曜日			8:30～17:15	立川麦の会 (537)3905
精神障害者の家族相談	第2月曜日(祝日の場合は第3月曜日)			13:30～16:30	
女性相談	月曜～金曜日	8:30～17:00 (正午～13:00を除く)	生活福祉課	生活福祉課・内線1545	
母子相談 ひとり親家庭の相談			子育て推進課	手当・医療費給付係・内線1350	
子ども未来センターでの各種相談	月曜～土曜日	9:00～17:00	子ども未来センター	子ども家庭支援センター (529)8566	
				子ども家庭相談係 (528)6871	
				発達支援係 (529)8586	
				教育支援課 (527)6171	
子育てひろば	乳幼児期の相談	月曜～金曜日	10:00～正午 (一部午後あり)	子育てひろば(児童館ほか) (528)4335	
外国人相談 在留資格、日常生活など	中国語	第1・第2・第4土曜日	13:00～16:00	たちかわ多文化共生センター (527)0310	
	英語	第3・第5土曜日			
	第1・第3土曜日は行政書士、第2・第4・第5土曜日は生活相談員が対応				



人口と世帯



●住民基本台帳記録数(前月比)	
人口	185,621 (-109)
男	91,860 (-63)
女	93,761 (-46)
世帯	96,615 (-44)

令和6年
3月1日現在

立川グリーンウィーク2024

緑化まつり

みどりをまもろう、ふやそう、そだてよう

4月21日(日)

午前10時30分～午後3時(午前10時開場)〔荒天中止〕

ファーマーズセンターみのーれ立川 北側広場(砂川町2-1-5)

☎立川グリーンウィーク実行委員会事務局(公園緑地課内)内線2260

ステージの催し

- 立川市家庭で取り組むエコチャレンジ2023優良表彰式
 - ▶午前11時から
- 日本ハンギングバスケット協会 東京支部によるガーデニング教室
 - ▶午前11時30分から
 - ▶午後1時30分から

花のバスケットプレゼント!

ガーデニング教室で作した花のバスケットを、ジャンケン大会で勝った方(2人)にプレゼントします。

▶午後2時から

無料配布

- 花苗=450人、苗木=100人
 - ▶午前10時から整理券を配布
- 花・野菜の種=300人
 - アンケートに回答した方

体験ブース

- 木工広場
- いけばな体験
- ガールスカウト体験
- パステル画体験

出店ブース

キッチンカーもくるよ!

植木・盆栽・花苗・野菜の苗・立川産うど・手作り小物等の販売



《広告欄》

※広告に関するお問い合わせは…総合広告代理店 フレックス株式会社 ☎042(528)1611へ