

立3・4・15号すずかけ通り線、立3・4・21号国立駅東大和線

都市計画道路整備の説明会

～事業の概要と現況測量について～

平成28年8月4日

平成28年8月6日

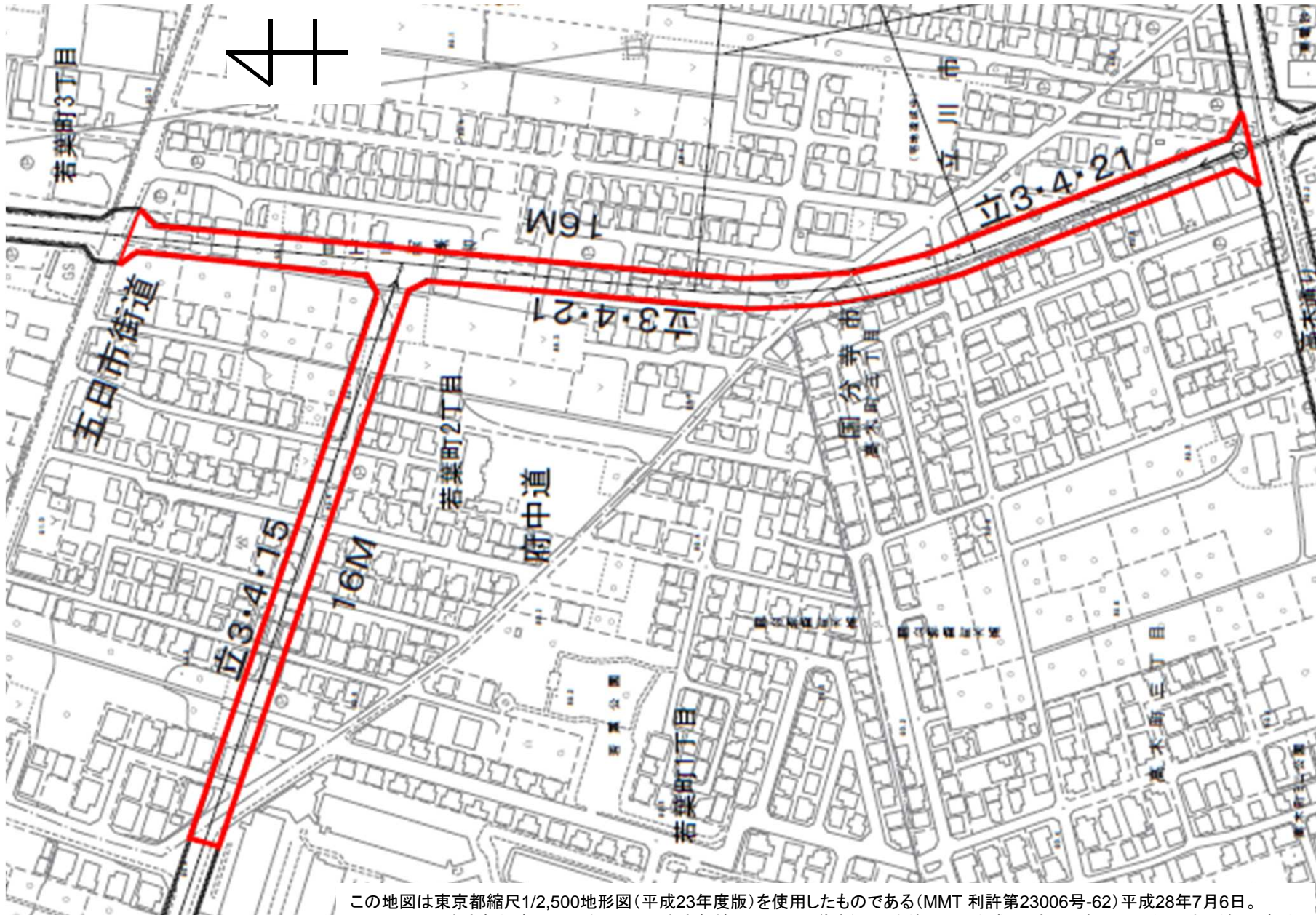
立川市まちづくり部工事課

計画位置図



現状

- ・南北の幹線道路が未整備
- ・府中道の通過交通の流入
- ・小平3・4・23号線の開通



この地図は東京都縮尺1/2,500地形図(平成23年度版)を使用したものである(MMT 利許第23006号-62)平成28年7月6日。
この地図は、東京都知事の承認を受けて、東京都縮尺1/2,500(道路網図)を使用して作成したものである。ただし、計画線は、都市計画道路の計画図から転記したものである。無断複製を禁ず。(承認番号)28都市基街都第102号、平成28年7月5日。

路線説明①

立3・4・15号すずかけ通り線

- 東西に通る既存のすずかけ通り線を東側に延長する約290m、幅員16mの路線です



路線説明②

立3・4・21号国立駅東大和線

- 高木通りと五日市街道を南北に結ぶ延長約550m、幅員16mの路線です



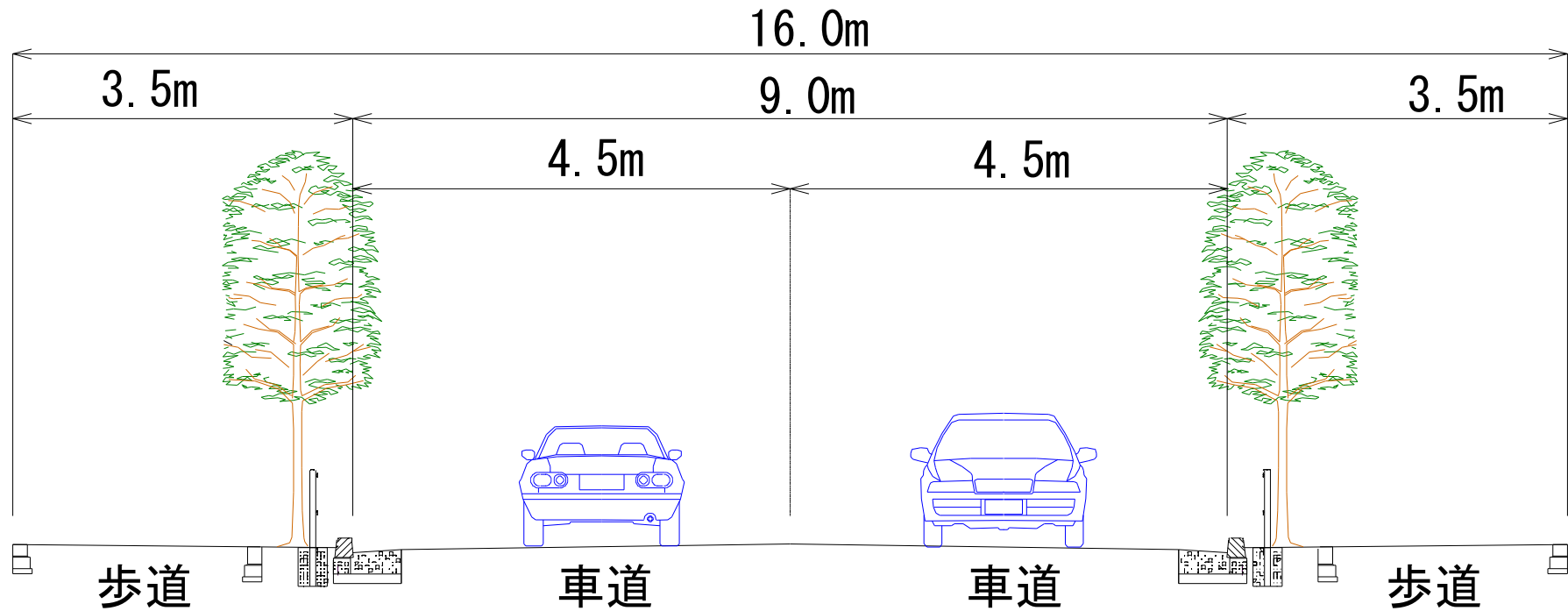
都市計画道路の位置づけ①

- 本路線は、東京都・特別区・26市2町で平成28年3月に策定した「第四次事業化計画」に、今後10年間(平成28年度～平成37年度まで)で優先的に整備すべき路線として位置づけています

都市計画道路の位置づけ②

- 立川市では人にやさしい道路の整備を施策にあげ、広域的な道路ネットワークの構築を目指しています
- 当地区の安全で円滑な交通の確保や居住環境の改善、防災機能の向上が期待できる都市計画道路の整備を進めていきます

路線断面図(イメージ図)



整備イメージ



車道 9.0m



歩道 3.5m

事業の進め方・今後のスケジュール①

都市計画道路整備の説明会

本日



現況測量の実施

平成28年秋から



用地測量の説明会

平成29年度(予定)



用地測量の実施

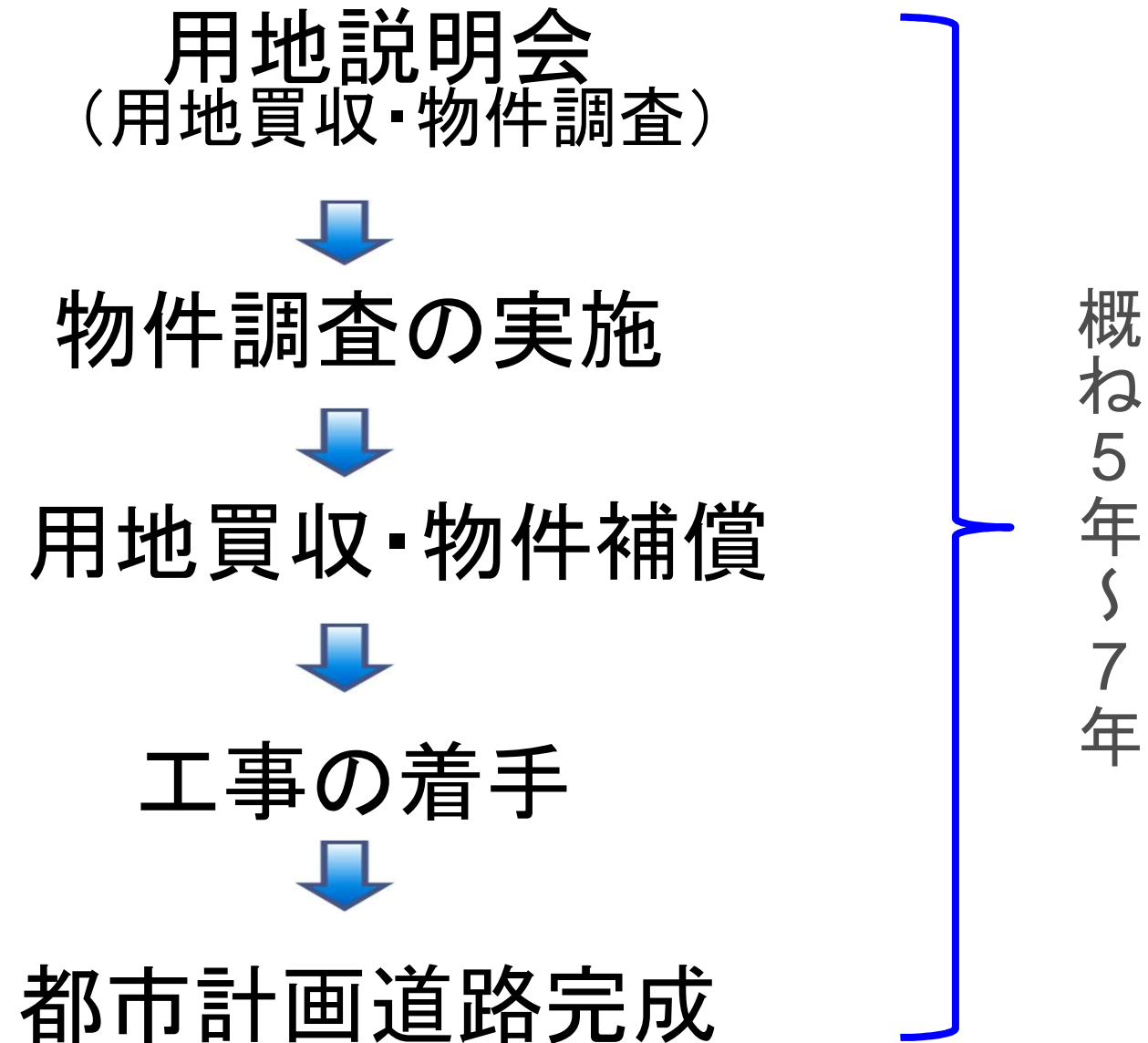
平成29年度から(予定)



事業認可取得(事業着手)

平成30年度(予定)

事業の進め方・今後のスケジュール②

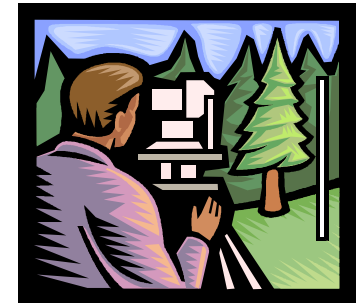


測量調査について

測量調査の概要

- 道路線形検討のための基礎資料として、地形図などを作成します
- 測量に当たっては、敷地内へ立ち入り、必要に応じて基準点などを設置しますので、あらかじめ住民の皆さまや地権者さまにお知らせ、確認を行った上で作業を行います

※現況測量は平成28年度に行います。



最後に！

- ご迷惑をおかけしますが、何卒ご理解とご協力の程、よろしくお願いいたします

- お問い合わせ先

立川市まちづくり部工事課工事第一係

電話 042-523-2111

(内線 2411)

