



立川市

令和5年10月発行

認知症サポーター ステップアップ連絡会通信

Vol. 18



秋が深まり紅葉の美しい今日この頃ですが、皆さまいかがお過ごしでしょうか。この通信は、認知症サポーターステップアップ講座を受講された修了生に向けて、日々の困りごとや悩みについて共に考え、何らかの活動について参考になればと思いお届けしています。

今回は、年3回開催する認知症サポーターステップアップ講座活動連絡会（以下、活動連絡会）のうち、6月に開催した活動連絡会と、新たに22名の修了生が誕生した8月の認知症サポーターステップアップ講座について、皆さんへ情報共有させていただきます。



令和5年6月16日 活動連絡会

「立川市地域福祉アンテナショップについて」をテーマに、立川市社会福祉協議会 地域福祉コーディネーター（生活支援コーディネーター兼務）吉田様よりお話を伺いました。

その後、地域でやってみたいことをグループワークで話し合いました。





地域福祉コーディネーターとは…？

地域福祉

コーディネーター

「孤立のないまち」を目指して、
赤ちゃんから
シニア世代の方まで
ひと、もの、ことを
つなぐ活動をしています

兼務

生活支援

コーディネーター

シニア世代の方の
参加の機会、活躍の出番をつくり
たのしく暮らしやすい
地域づくりを
すすめています

★…地域担当の所在地

地域福祉
コーディネーターは
各地区に2名ずつ
配置されています



地域福祉アンテナショップとは…？

地域のつながりを広げる「アンテナ」
のような居場所です。
地域の空きスペースを活用しており、
ふらっと立ち寄り、
交流・相談・情報交換ができます。



たちかわ
まちねっと
Web
TACHIKAWA MACHI-NET Web

ご興味のある方は市内にある
地域福祉アンテナショップを
詳しく紹介していますので、
右記二次元コードから
たちかわまちねっと Web
をご覧ください。



アンテナショップの機能

- ・誰もが気軽に立ち寄れる居場所
- ・集った人同士で相談を持ちかけられる場
- ・地域情報の受発信の場
- ・多世代食堂の実施
- ・子どもの学習支援 など…



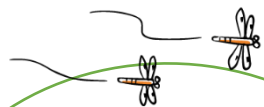
認知症サポーターステップアップ講座

8月31日に開催いたしました。当日は22名の方が新たに修了生となりました。

【認知症の理解】
認知症疾患医療センター
医師 村松氏より
お話しいただきました。



【認知症の方への対応】
動画を見ながら、どのよう
に対応したらよいのかを
一緒に考えました。



【グループワーク】
チームオレンジの説明を
ふまえて、地域で何ができ
るかを地区ごとのグルー
プに分かれて話し合いま
した。



✿参加者の感想を抜粋してお伝えします✿

- ・認知症への理解を深め自分にできることがあれば地域の
ためにやっていきたいと思います。
- ・まずは自分の地域での集まりの場（サロン）など積極
的に顔を出していきたい。



次回活動連絡会のご案内

日 時：令和5年10月31日（火）

午前10時～11時45分

場 所：立川市役所302会議室

テーマ：「一緒にやってみませんか？」

～ステップアップ修了生から活動報告～

☆参加希望の方は事前に高齢福祉課へお申し込みください。出欠のご連絡は、資料作成の都合で10月24日（火）までにお願いします。

今年の認知症庁内パネル展の様子を、少しご紹介します♪

認知症の知識についてパネル展示や、市内のグループホームやデイサービス等からの作品提供をいただきました。

8月21日～8月25日に開催



【 問合せ先 】

立川市高齢福祉課介護予防推進係

☎523-2111内線1471

認知症地域支援推進員 南エリア(兵藤) ☎540-0311

中エリア(國重) ☎540-2031

北エリア(水村) ☎538-2339

※連絡会通信の送付が不要な方は、お手数ですが、上記までご連絡ください。

今回、「活動意向調査へのお願い」というハガキを同封しております。

恐れ入りますが、ご協力いただけますと幸いです。個人情報保護シールをいれておりますので、そちらを貼って10/31までにご返送ください。

過去のステップアップ連絡会通信について、市役所のホームページ

（ホーム＞健康・福祉＞福祉＞高齢者福祉＞認知症に関する支援＞

認知症サポーターステップアップ講座）からご覧になれます。

右記の二次元コードからも確認できます。

