

③ 子どもの人数

いずれも「2人」が最も多くなっています。

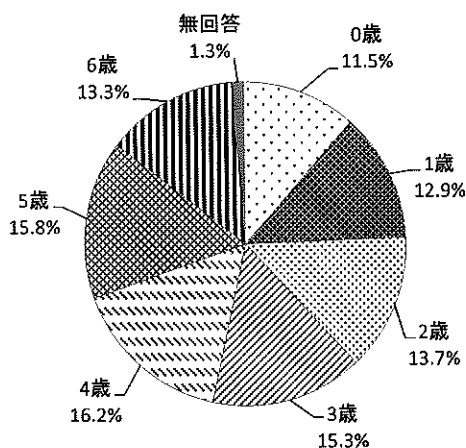
		回答者数	1人	2人	3人	4人	5人	6人以上	無回答
就学前児童家庭	人数	1,194	437	573	158	19	3	1	3
	構成比		36.6%	48.0%	13.2%	1.6%	0.3%	0.1%	0.3%
小学校児童家庭	人数	574	108	318	115	25	2	1	5
	構成比		18.8%	55.4%	20.0%	4.4%	0.3%	0.2%	0.9%
中学生・高校生世代家庭	人数	536	95	277	132	24	2	1	5
	構成比		17.7%	51.7%	24.6%	4.5%	0.4%	0.2%	0.9%
ひとり親家庭	人数	149	62	65	15	5	1	0	1
	構成比		41.6%	43.6%	10.1%	3.4%	0.7%	0.0%	0.7%

1位:全体が黒で白文字、2位:全体が灰色で太文字

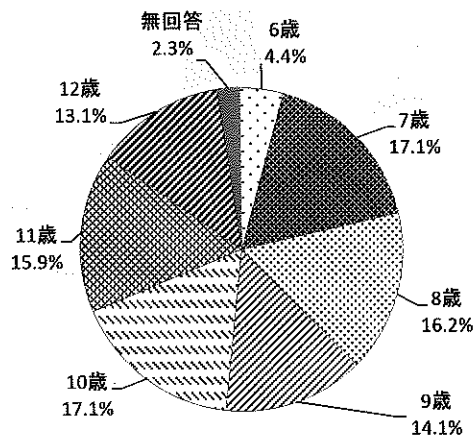
④ あて名のお子さんの年齢

※平成30年12月31日現在で算出

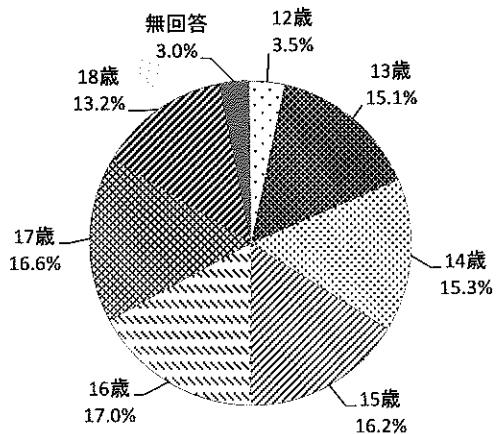
＜就学前児童家庭＞



＜小学校児童家庭＞



＜中学生・高校生世代家庭＞



1. 全調査の共通項目に関する集計結果

① 経済的な理由で(子どもに対して)できなかったこと

問 あなたは、お金のことなど経済的な理由で、子どもに対して以下のことについて、できなかったことがありますか。(就学前36、就学児37、中学生・高校生世代20、ひとり親24)／あなたは、お金のことなど経済的な理由で、以下のことについてできなかったことがありますか。(小学生19、中高生相当19)

「いずれも経験したことはない」を除くと、保護者世代は「家族で旅行に行く」、「学習塾に通わせる」が多いのに対して、子ども本人は「おこづかいをもらう」、「友だちとのつきあい」が多くなっています。

		回答者数	子どもにおこづかいを渡す／もらう	新しい洋服や靴を買う／買ってもらう	学習塾に通わせる(英語など)／通う	習い事(音楽、スポーツ、習字等)に通わせる／通う	誕生日のお祝いをする	家族で旅行に行く	クリスマスプレゼントやお正月のお年玉をあげる／もらう	映画・遊園地などのレジャーに連れて行く	クラブ活動・部活動に係ること(用具の購入、遠征参加なども含む)	学校の行事などに参加させる／する
就学前児童家庭	人数	1,194	39	96	130	173	11	192	23	102	18	9
	構成比		3.3%	8.0%	10.9%	14.5%	0.9%	16.1%	1.9%	8.5%	1.5%	0.8%
小学校児童家庭	人数	574	32	41	108	96	1	102	8	55	9	3
	構成比		5.6%	7.1%	18.8%	16.7%	0.2%	17.8%	1.4%	9.6%	1.6%	0.5%
中学生・高校生世代家庭	人数	536	54	60	91	74	12	110	26	55	19	10
	構成比		10.1%	11.2%	17.0%	13.8%	2.2%	20.5%	4.9%	10.3%	3.5%	1.9%
ひとり親家庭	人数	149	31	31	49	50	8	71	21	41	11	4
	構成比		20.8%	20.8%	32.9%	33.6%	5.4%	47.7%	14.1%	27.5%	7.4%	2.7%
小学5年生	人数	221	14	7	3	4	2	7	5	5	1	1
	構成比		6.3%	3.2%	1.4%	1.8%	0.9%	3.2%	2.3%	2.3%	0.5%	0.5%
中学2年生	人数	193	15	10	6	6	3	13	4	10	2	2
	構成比		7.8%	5.2%	3.1%	3.1%	1.6%	6.7%	2.1%	5.2%	1.0%	1.0%
高校2年生世代	人数	71	3	4	4	2	0	3	1	2	1	0
	構成比		4.2%	5.6%	5.6%	2.8%	0.0%	4.2%	1.4%	2.8%	1.4%	0.0%

		友だちとのつきあい	毎日入浴させる(シャワーだけでも含む)／する	病院に連れて行く／病院に行く	インフルエンザなど予防接種を受けさせる／受ける	フリースクール通学や通信教育を受けさせる／受ける	進学(進学を諦める、進学先を変更する)	児童館の行事などに参加させる／する	その他	いずれも経験したことはない	無回答
就学前児童家庭	人数	23	4	2	54	35	27	10	9	678	171
	構成比		1.9%	0.3%	4.5%	2.9%	2.3%	0.8%	0.8%	56.8%	14.3%
小学校児童家庭	人数	9	1	2	40	22	18	1	7	318	61
	構成比		1.6%	0.2%	3.3%	7.0%	3.8%	0.2%	1.2%	55.4%	10.6%
中学生・高校生世代家庭	人数	22	3	6	28	8	33	5	7	297	48
	構成比		4.1%	0.6%	1.1%	5.2%	1.5%	6.2%	0.9%	1.3%	55.4%
ひとり親家庭	人数	7	4	0	21	7	22	2	3	37	4
	構成比		4.7%	2.7%	0.0%	14.1%	4.7%	14.8%	1.3%	2.0%	24.8%
小学5年生	人数	2	1	0	4	5	0	5	7	147	30
	構成比		0.9%	0.5%	0.0%	1.8%	2.3%	0.0%	2.3%	3.2%	66.5%
中学2年生	人数	8	1	1	4	5	2	2	1	127	24
	構成比		4.1%	0.5%	0.5%	2.1%	2.6%	1.0%	1.0%	0.5%	65.8%
高校2年生世代	人数	5	2	0	0	1	3	0	0	51	5
	構成比		7.0%	2.8%	0.0%	0.0%	1.4%	4.2%	0.0%	0.0%	71.8%

1位:全体が黒で白文字、2位:全体が灰色で太文字

② 必要な支援制度

問 あなたは、どのような支援制度があると良いと思いますか。(就学前 37、就学児 38、中学生・高校生世代 21、ひとり親 25、小学生 20、中高生相当 20)

最も多い回答は、「いずれも必要ない」を除くと、保護者世代で「塾の授業料や勉強をみてもらうのにかかる費用の補助」、小学5年生で「子ども食堂」、中学2年生で「学校や塾以外で勉強を見てくれるところ」、「塾の授業料や勉強をみてもらうのにかかる費用の補助」、高校2年生世代で「受験費用の貸付」となっています。

		回答者数	子ども食堂	フードバンクなどから食料をわけてもらう制度	学校が実施する放課後の補習など	学校や塾以外で、勉強をみてくれるところ	受験費用の貸付	塾の授業料や勉強をみてもらうのにかかる費用の補助	学校の制限のリサイクル	その他	いずれも必要ない	無回答
就学前児童家庭	人数	346	79	42	162	156	71	215	116	25	19	16
	構成比		22.8%	12.1%	46.8%	45.1%	20.5%	62.1%	33.5%	7.2%	5.5%	4.6%
小学校児童家庭	人数	196	32	15	79	94	37	111	63	10	9	8
	構成比		16.3%	7.7%	40.3%	48.0%	18.9%	56.6%	32.1%	5.1%	4.6%	4.1%
中学生・高校生世代家庭	人数	192	27	22	69	80	47	113	48	15	11	11
	構成比		14.1%	11.5%	35.9%	41.7%	24.5%	58.9%	25.0%	7.8%	5.7%	5.7%
ひとり親家庭	人数	108	19	21	25	46	32	79	33	6	2	4
	構成比		17.6%	19.4%	23.1%	42.6%	29.6%	73.1%	30.6%	5.6%	1.9%	3.7%
小学5年生	人数	43	21	7	4	7	5	5	5	4	12	0
	構成比		48.8%	16.3%	9.3%	16.3%	11.6%	11.6%	11.6%	9.3%	27.9%	0.0%
中学2年生	人数	42	4	4	4	13	10	13	2	2	13	3
	構成比		9.5%	9.5%	9.5%	31.0%	23.8%	31.0%	4.8%	4.8%	31.0%	7.1%
高校2年生世代	人数	15	2	2	1	5	7	5	0	2	3	1
	構成比		13.3%	13.3%	6.7%	33.3%	46.7%	33.3%	0.0%	13.3%	20.0%	6.7%

1位:全体が黒で白文字、2位:全体が灰色で太文字

③ SNS やインターネットを見ている時間

問 あなたは、SNS やインターネットを1日にどのくらい見えていますか。(就学前 42、就学児 42、中学生・高校生世代 25、ひとり親 36)／あなたは、1日に何時間くらいインターネットを利用していますか。(学習で使用する時間を除く)(小学生 23、中高生相当 29)

※保護者に対しては、数値を記載する形式(1日あたり●時間)、子ども本人に対しては選択肢から選ぶ形式としている。

最も多い回答は、保護者世代で「1時間以上2時間未満」、小学5年生で「30分以上1時間未満」、中学2年生及び高校2年生世代で「2時間以上4時間未満」となっています。

		回答者数	30分未満	30分以上1時間未満	1時間以上2時間未満	2時間以上4時間未満	4時間以上6時間未満	6時間以上8時間未満	8時間以上	利用していない	無回答
就学前児童家庭	人数	1,194	0	0	541	506	70	10	11	12	44
	構成比		0.0%	0.0%	45.3%	42.4%	5.9%	0.8%	0.9%	1.0%	3.7%
小学校児童家庭	人数	574	0	0	291	218	18	5	3	15	24
	構成比		0.0%	0.0%	50.7%	38.0%	3.1%	0.9%	0.5%	2.6%	4.2%
中学生・高校生世代家庭	人数	536	2	1	293	162	21	2	1	19	35
	構成比		0.4%	0.2%	54.7%	30.2%	3.9%	0.4%	0.2%	3.5%	6.5%
ひとり親家庭	人数	149	2	26	60	41	5	1	5	3	6
	構成比		1.3%	17.4%	40.3%	27.5%	3.4%	0.7%	3.4%	2.0%	4.0%
小学5年生	人数	221	39	50	49	41	15	2	4	21	0
	構成比		17.6%	22.6%	22.2%	18.6%	6.8%	0.9%	1.8%	9.5%	0.0%
中学2年生	人数	193	13	18	40	72	26	10	8	4	2
	構成比		6.7%	9.3%	20.7%	37.3%	13.5%	5.2%	4.1%	2.1%	1.0%
高校2年生世代	人数	71	3	4	15	23	16	2	7	1	0
	構成比		4.2%	5.6%	21.1%	32.4%	22.5%	2.8%	9.9%	1.4%	0.0%

1位:全体が黒で白文字、2位:全体が灰色で太文字

④ 自己肯定感

問 あなたは、自分で「自分のことが好きだ」と思いますか。(就学前 46、就学児 46、中学生・高校生世代 29、ひとり親 41、小学生 30、中高生相当 36)

最も多い回答は、すべて「まあそう思う」となっています。

		回答者数	そう思う	まあそう思う	あまりそう 思わない	そう思わな い	無回答
就学前児童家庭	人数	1,194	204	515	365	102	8
	構成比		17.1%	43.1%	30.6%	8.5%	0.7%
小学校児童家庭	人数	574	98	248	198	26	4
	構成比		17.1%	43.2%	34.5%	4.5%	0.7%
中学生・高校生世 代家庭	人数	536	85	250	163	29	9
	構成比		15.9%	46.6%	30.4%	5.4%	1.7%
ひとり親家庭	人数	149	14	54	52	27	2
	構成比		9.4%	36.2%	34.9%	18.1%	1.3%
小学5年生	人数	221	51	93	52	19	6
	構成比		23.1%	42.1%	23.5%	8.6%	2.7%
中学2年生	人数	193	28	72	63	27	3
	構成比		14.5%	37.3%	32.6%	14.0%	1.6%
高校2年生世代	人数	71	17	25	16	13	0
	構成比		23.9%	35.2%	22.5%	18.3%	0.0%

1位:全体が黒で白文字、2位:全体が灰色で太文字

⑤ 「子どもの権利条約」の認知度

問 あなたは、「子どもの権利条約」を知っていますか。(就学前 48、就学児 48、中学生・高校生世代 31、ひとり親 43、小学生 31、中高生相当 37)

最も多い回答は、すべて「知らない」となっています。なお、高校2年生世代において、「内容について多少知っている」の割合が、他の子ども世代よりも高くなっています。

		回答者数	条文や関連した本などを 読んだことがある	内容について多少 知っている	名前だけは知っている	知らない	その他	無回答
就学前児童家庭	人数	1,194	116	194	288	575	3	18
	構成比		9.7%	16.2%	24.1%	48.2%	0.3%	1.5%
小学校児童家庭	人数	574	57	110	145	252	0	10
	構成比		9.9%	19.2%	25.3%	43.9%	0.0%	1.7%
中学生・高校生世 代家庭	人数	536	46	110	126	247	3	4
	構成比		8.6%	20.5%	23.5%	46.1%	0.6%	0.7%
ひとり親家庭	人数	149	13	22	38	73	0	3
	構成比		8.7%	14.8%	25.5%	49.0%	0.0%	2.0%
小学5年生	人数	221	7	12	22	164	1	15
	構成比		3.2%	5.4%	10.0%	74.2%	0.5%	6.8%
中学2年生	人数	193	1	9	22	153	0	8
	構成比		0.5%	4.7%	11.4%	79.3%	0.0%	4.1%
高校2年生世代	人数	71	3	15	14	37	0	2
	構成比		4.2%	21.1%	19.7%	52.1%	0.0%	2.8%

1位:全体が黒で白文字、2位:全体が灰色で太文字

⑥ 「子どもの権利」として特に大切なこと

問 あなたは、「子どもの権利」としてどんなことが特に大切だと思いますか。(就学前 48、就学児 48、中学生・高校生世代 31、ひとり親 43、小学生 31、中高生相当 37)

最も多い回答は、保護者世代で「子どもが暴力や言葉で傷つけられないこと」、小学5年生及び中学2年生で「子どもが家族と仲良く一緒に過ごす時間を持つこと」、高校2年生世代で「障害のある子どもが差別されないこと」となっています。

		回答者数	子どもが家族と仲良く一緒に過ごす時間を持つこと	障害のある子どもが差別されないこと	人種や言葉や信仰の違いによって差別されないこと	子ども自身の秘密が守られること	子どもが暴力や言葉で傷つけられないこと	子どもも大人も一緒に「子どもの権利条約」について知ることに	子どもからの呼びかけでグループを作り集まること
就学前児童家庭	人数	1,194	940	812	734	523	959	372	119
	構成比		78.7%	68.0%	61.5%	43.8%	80.3%	31.2%	10.0%
小学校児童家庭	人数	574	391	365	353	228	457	176	49
	構成比		68.1%	63.6%	61.5%	39.7%	79.6%	30.7%	8.5%
中学生・高校生世代家庭	人数	536	300	348	301	177	388	154	29
	構成比		56.0%	64.9%	56.2%	33.0%	72.4%	28.7%	5.4%
ひとり親家庭	人数	149	107	103	90	71	118	54	21
	構成比		71.8%	69.1%	60.4%	47.7%	79.2%	36.2%	14.1%
小学5年生	人数	221	152	137	90	62	121	51	26
	構成比		68.8%	62.0%	40.7%	28.1%	54.8%	23.1%	11.8%
中学2年生	人数	193	130	118	102	84	122	52	34
	構成比		67.4%	61.1%	52.8%	43.5%	63.2%	26.9%	17.6%
高校2年生世代	人数	71	43	48	33	24	37	13	3
	構成比		60.6%	67.6%	46.5%	33.8%	52.1%	18.3%	4.2%

		子どもが自分のことは自分で決められること	子どもが知りたいことがかきされないこと	子どもの自由な時間が守られること	子どもが自分の考えをいつでも自由に言えること	人と違う自分らしさが認められること	その他	無回答
就学前児童家庭	人数	651	399	515	841	853	19	27
	構成比	54.5%	33.4%	43.1%	70.4%	71.4%	1.6%	2.3%
小学校児童家庭	人数	247	171	187	372	391	13	14
	構成比	43.0%	29.8%	32.6%	64.8%	68.1%	2.3%	2.4%
中学生・高校生世代家庭	人数	218	119	117	304	310	7	16
	構成比	40.7%	22.2%	21.8%	56.7%	57.8%	1.3%	3.0%
ひとり親家庭	人数	74	52	56	99	98	4	4
	構成比	49.7%	34.9%	37.6%	66.4%	65.8%	2.7%	2.7%
小学5年生	人数	80	52	100	87	80	7	22
	構成比	36.2%	23.5%	45.2%	39.4%	36.2%	3.2%	10.0%
中学2年生	人数	82	56	107	96	88	6	11
	構成比	42.5%	29.0%	55.4%	49.7%	45.6%	3.1%	5.7%
高校2年生世代	人数	29	15	30	40	33	0	3
	構成比	40.8%	21.1%	42.3%	56.3%	46.5%	0.0%	4.2%

1位:全体が黒で白文字、2位:全体が灰色で太文字

⑦ 大人として心がけたいこと／大人に心がけてほしいこと

問 あなたが大人として心がけたいことはどんなことですか。(就学前 50、就学児 50、中学生・高校生世代 33、ひとり親 45)／あなたが大人に心がけてほしいことはどんなことですか。(小学生 33、中高生相当 39)
※子ども本人に対しては選択肢「特に心がけたいことはない」は設けていない。

最も多い回答は、ほとんどの世代で「子どもの話を真剣に聞く」ですが、小学校児童家庭で「子どもの命を大切にする」、高校2年生世代で「虐待などが起こらないようにする」となっています。また、中学2年生では「他の子と比較をしない」が2位となっています。

		回答者数	子どもの話を真剣に聞く	子どものことに干渉し過ぎずに見守る	子ども自身のごことは自分で考えて決めさせる	決まりや約束ことは子どもと一緒に決める	子どもとの約束を守る	他の子との比較をしない	家族が仲良く一緒に過ごす時間を増やす
就学前児童家庭	人数	1,194	1,055	795	676	710	872	802	926
	構成比		88.4%	66.6%	56.6%	59.5%	73.0%	67.2%	77.6%
小学校児童家庭	人数	574	483	377	303	350	410	355	408
	構成比		84.1%	65.7%	52.8%	61.0%	71.4%	61.8%	71.1%
中学生・高校生世代家庭	人数	536	441	342	304	248	307	296	314
	構成比		82.3%	63.8%	56.7%	46.3%	57.3%	55.2%	58.6%
ひとり親家庭	人数	149	123	106	100	91	106	101	104
	構成比		82.6%	71.1%	67.1%	61.1%	71.1%	67.8%	69.8%
小学5年生	人数	221	118	74	58	88	100	94	106
	構成比		53.4%	33.5%	26.2%	39.8%	45.2%	42.5%	48.0%
中学2年生	人数	193	123	78	71	68	105	116	72
	構成比		63.7%	40.4%	36.8%	35.2%	54.4%	60.1%	37.3%
高校2年生世代	人数	71	41	38	24	24	28	40	29
	構成比		57.7%	53.5%	33.8%	33.8%	39.4%	56.3%	40.8%

		子どもが自由に時間を使えるように見守る	いじめなどの不当な扱いから守る	子どもの命を大切ににする	病気・ケガなどから守る	虐待などが起こらないようにする	その他	特に心がけたいことはない	無回答
就学前児童家庭	人数	452	833	1,011	878	770	25	1	19
	構成比	37.9%	69.8%	84.7%	73.5%	64.5%	2.1%	0.1%	1.6%
小学校児童家庭	人数	176	399	485	392	323	19	0	10
	構成比	30.7%	69.5%	84.5%	68.3%	56.3%	3.3%	0.0%	1.7%
中学生・高校生世代家庭	人数	115	327	408	338	256	11	2	6
	構成比	21.5%	61.0%	76.1%	63.1%	47.8%	2.1%	0.4%	1.1%
ひとり親家庭	人数	57	110	122	109	96	3	0	3
	構成比	38.3%	73.8%	81.9%	73.2%	64.4%	2.0%	0.0%	2.0%
小学5年生	人数	91	102	114	94	112	7		20
	構成比	41.2%	46.2%	51.6%	42.5%	50.7%	3.2%		9.0%
中学2年生	人数	95	79	97	68	99	5		9
	構成比	49.2%	40.9%	50.3%	35.2%	51.3%	2.6%		4.7%
高校2年生世代	人数	23	28	31	21	44	1		2
	構成比	32.4%	39.4%	43.7%	29.6%	62.0%	1.4%		2.8%

1位:全体が黒で白文字、2位:全体が灰色で太文字

⑧ 「子どもの権利」の尊重の状況

問 あなたは、ひとりの大人として、「子どもの権利」を尊重していると思いますか。(就学前 51、就学児 51、中学生・高校生世代 34、ひとり親 46)／あなたは、自分の「子どもの権利」は尊重されている(大切にされている)と思いますか。(小学生 34、中高生相当 40)

※保護者と子ども本人に対する設問の選択肢は、それぞれの立場を踏まえて異なっている。

最も多い回答は、保護者世代で「ある程度尊重している」、子ども本人で「ある程度尊重されている」となっています。

		回答者数	尊重している	ある程度尊重している	あまり尊重していない	尊重する必要を認めない	「子どもの権利」について考えたことがない	その他	無回答
就学前児童家庭	人数	1,194	264	703	55	0	134	10	28
	構成比		22.1%	58.9%	4.6%	0.0%	11.2%	0.8%	2.3%
小学校児童家庭	人数	574	105	380	33	0	42	2	12
	構成比		18.3%	66.2%	5.7%	0.0%	7.3%	0.3%	2.1%
中学生・高校生世代家庭	人数	536	109	357	30	0	28	4	8
	構成比		20.3%	66.6%	5.6%	0.0%	5.2%	0.7%	1.5%
ひとり親家庭	人数	149	32	88	7	1	16	1	4
	構成比		21.5%	59.1%	4.7%	0.7%	10.7%	0.7%	2.7%

		回答者数	尊重されている	ある程度尊重されている	あまり尊重されていない	その他	わからない	無回答
小学5年生	人数	221	61	67	11	1	65	16
	構成比		27.6%	30.3%	5.0%	0.5%	29.4%	7.2%
中学2年生	人数	193	34	60	23	1	67	8
	構成比		17.6%	31.1%	11.9%	0.5%	34.7%	4.1%
高校2年生世代	人数	71	19	33	4	0	13	2
	構成比		26.8%	46.5%	5.6%	0.0%	18.3%	2.8%

1位:全体が黒で白文字、2位:全体が灰色で太文字

◎ 「子どもの権利」が広く知られていくことの意義や効果

問 あなたは、「子どもの権利」が広く知られていくことの意義や効果について、どう思いますか。(就学前 52、就学児 52、中学生・高校生世代 35、ひとり親 47)／あなたは、「子どもの権利」についてみんなが知るようになると、どんな効果や影響があると思いますか。(小学生 35、中高生相当 41)

最も多い回答は、保護者世代で「他人の権利を尊重し、思いやりの心を持てるようになる」、子ども本人で「子どもが自分自身の責任を自覚するようになる」となっています。

		回答者数	子どもが自分自身の責任を自覚するようになる	物事を広い視野でとらえることができるようになる	自分で考え自分で判断できる主体的な市民が育つ	他人の権利を尊重し、思いやりの心を持てるようになる	いじめが減る	子どもが礼儀や道徳をわきまえなくなる
就学前児童家庭	人数	1,194	519	351	393	637	193	60
	構成比		43.5%	29.4%	32.9%	53.4%	16.2%	5.0%
小学校児童家庭	人数	574	229	157	186	305	89	31
	構成比		39.9%	27.4%	32.4%	53.1%	15.5%	5.4%
中学生・高校生世代家庭	人数	536	234	145	192	267	60	16
	構成比		43.7%	27.1%	35.8%	49.8%	11.2%	3.0%
ひとり親家庭	人数	149	58	46	49	76	23	7
	構成比		38.9%	30.9%	32.9%	51.0%	15.4%	4.7%
小学5年生	人数	221	103	55	65	81	88	19
	構成比		46.6%	24.9%	29.4%	36.7%	39.8%	8.6%
中学2年生	人数	193	90	65	61	68	51	24
	構成比		46.6%	33.7%	31.6%	35.2%	26.4%	12.4%
高校2年生世代	人数	71	32	27	20	23	12	5
	構成比		45.1%	38.0%	28.2%	32.4%	16.9%	7.0%

		子どもが自分の意見ばかり主張するようになる	子どもが義務や責任を果たさなくなる	その他	わからない	無回答
就学前児童家庭	人数	91	34	43	219	44
	構成比	7.6%	2.8%	3.6%	18.3%	3.7%
小学校児童家庭	人数	44	14	20	100	21
	構成比	7.7%	2.4%	3.5%	17.4%	3.7%
中学生・高校生世代家庭	人数	46	11	11	104	15
	構成比	8.6%	2.1%	2.1%	19.4%	2.8%
ひとり親家庭	人数	14	5	6	40	4
	構成比	9.4%	3.4%	4.0%	26.8%	2.7%
小学5年生	人数	25	11	2	52	23
	構成比	11.3%	5.0%	0.9%	23.5%	10.4%
中学2年生	人数	25	15	0	53	13
	構成比	13.0%	7.8%	0.0%	27.5%	6.7%
高校2年生世代	人数	9	4	2	12	2
	構成比	12.7%	5.6%	2.8%	16.9%	2.8%

1位:全体が黒で白文字、2位:全体が灰色で太文字