

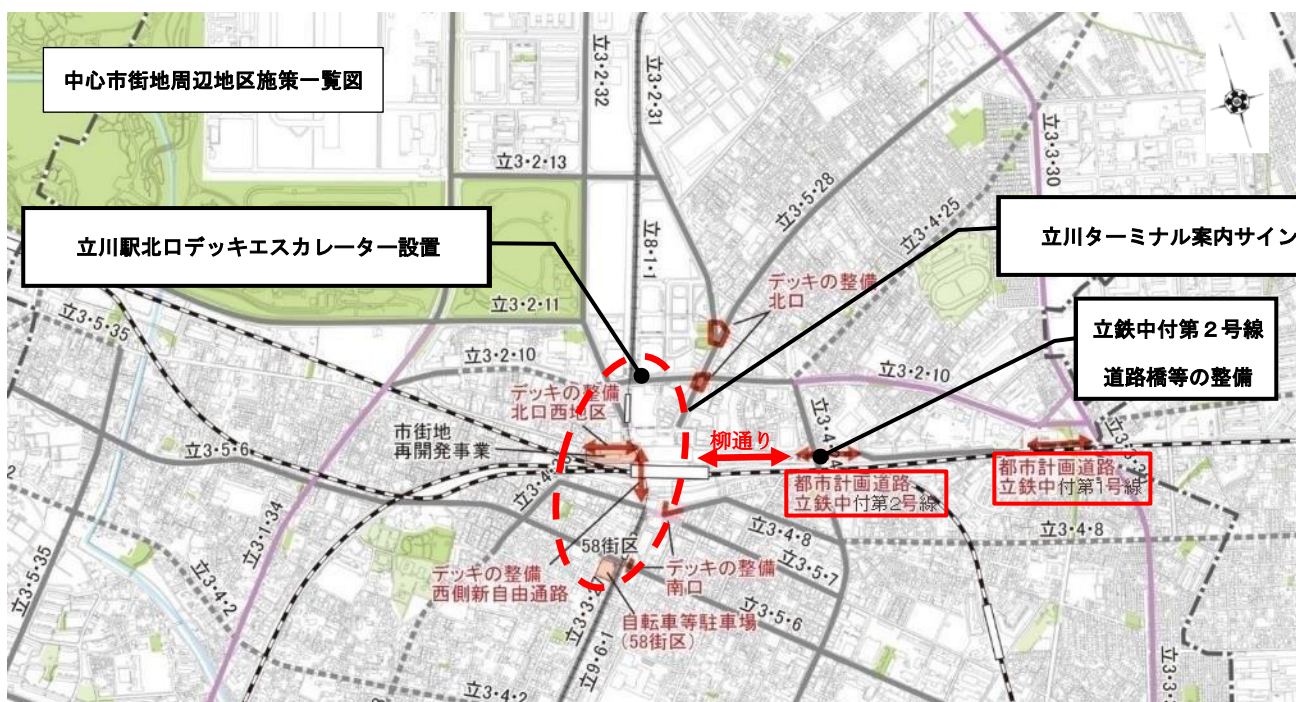
立川市総合都市交通戦略 中期計画期間の主な重点的交通戦略・施策

(令和2年度～令和6年度)

目次

- 重点整備地区① 中心市街地周辺地区 P 1～ 4
- 重点整備地区② 新市街地周辺地区 P 5
- 重点整備地区③ 旧庁舎周辺地区 P 6～ 7
- 重点整備地区④ 武蔵砂川駅北側地区 P 8～ 9
- 市内全域で取り組む施策 P10～13

●重点整備地区① 中心市街地周辺地区



重点的な交通戦略・施策

- ・立川駅北口デッキエスカレーター設置 (※) (令和3年度竣工予定)
 - ・立川駅前歩道立体化計画の検証、検討 (※) (事業化を検討)
 - ・立川ターミナル案内サイン整備計画に基づく整備 (令和2年度整備完了)
 - ・58街区合築事業に伴う立川駅南口周辺の自転車駐車場の再編 (令和3年度整備完了予定)
 - ・立鉄中付第2号線の整備に伴う道路橋等の整備 (令和5年度以降竣工予定)
 - ・あけぼの口南臨時自転車駐車場 (中心市街地活性化用地) の有効活用の検討 (※) (整備済み)
- (※) 平成29年度立川市総合都市交通戦略協議会「短期計画期間の中間年における整理」にて追加した施策

・立川駅北口デッキエスカレーター設置（令和3年度竣工予定）



・立川ターミナル案内サイン整備（令和2年度整備完了）

対象範囲

検討対象範囲：基本ルールの対象となる範囲

優先整備範囲：東京2020大会等の開催を踏まえ、
2020（令和2）年度までに優先的な整備を想定する範囲
（原則、自由通路を含めたパブリックスペースを対象範囲）



サインの改善状況

○誘導サイン



○地図サイン（ターミナルマップ、バス案内）



○ナンバリングサイン（階段、エスカレーター、エレベーター）

階段



エスカレーター



エレベーター



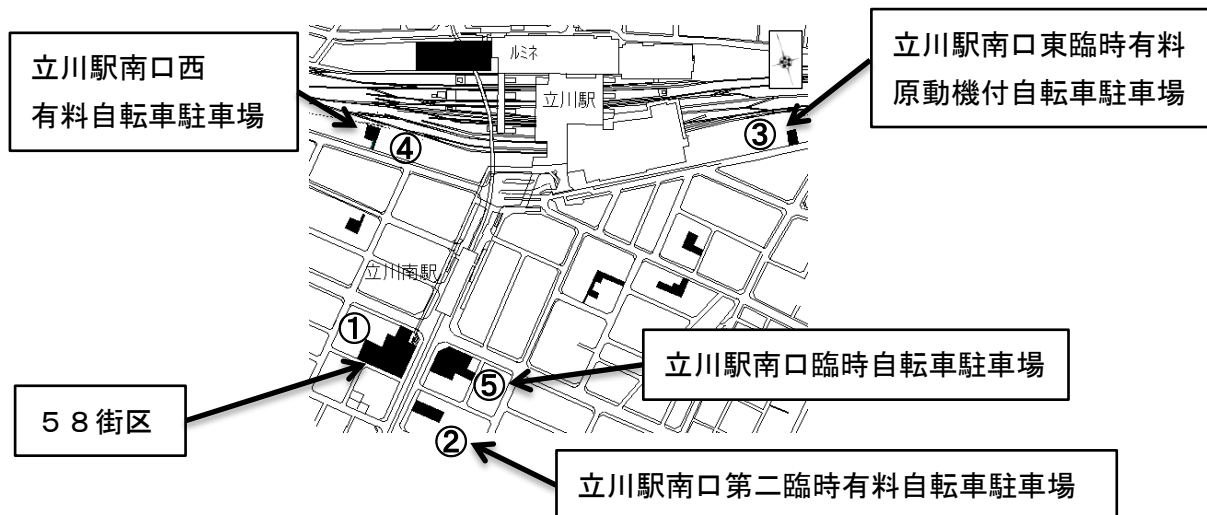
・立鉄中付第2号線の整備に伴う道路橋等の整備（令和5年度以降竣工予定）

道路橋の整備箇所



・ 58 街区合築事業に伴う立川駅南口周辺の自転車駐車場の再編（令和 3 年度整備完了予定）

58 街区合築事業に伴う立川駅南口第二有料自転車等駐車場（下図①）の閉鎖により、周辺の駐輪環境維持のため立川駅南口第二臨時有料自転車駐車場（下図②）、立川駅南口東臨時有料原動機付自転車駐車場（下図③）、立川駅南口西有料自転車駐車場（下図④）の 3 施設をコトリンク有料自転車等駐車場（下図①）開設までの間の代替施設として整備した。



① コトリンク有料自転車等駐車場
（58 街区合築事業・建設中）



○概要

58 街区 都・市合築事業
地上 7 階、地下 1 階、
延べ面積 9,050 m²
用途 事務所、店舗、駐車場
（自動車・バイク・自転車）

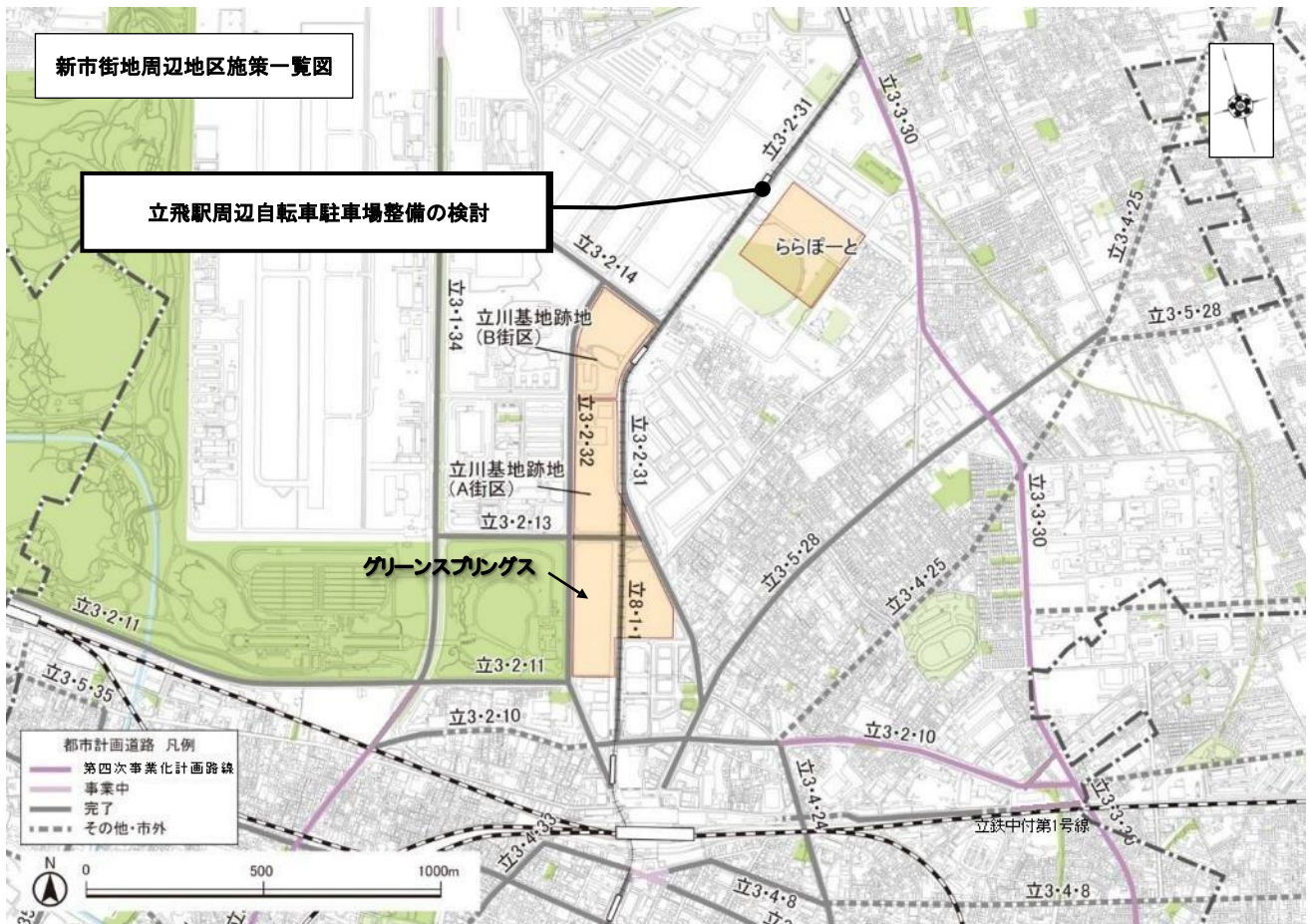
② 立川駅南口第二臨時有料自転車駐車場
（供用中）



⑤立川駅南口臨時自転車駐車場
（供用中）



●重点整備地区② 新市街地周辺地区



重点的な交通戦略・施策

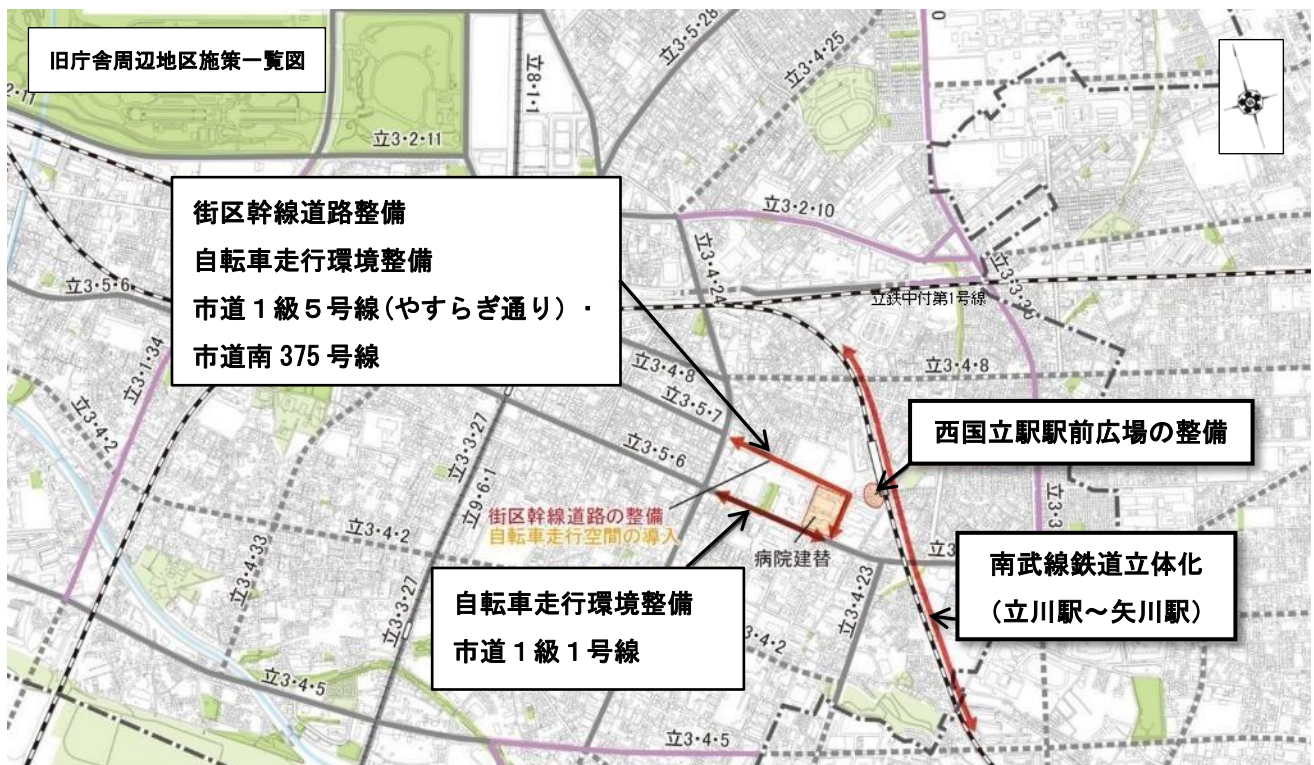
- ・立飛駅周辺自転車駐車場整備の検討 (※) (事業化を検討)

・立飛駅周辺自転車駐車場整備の検討

立飛駅周辺 自転車放置状況



●重点整備地区③ 旧庁舎周辺地区



重点的な交通戦略・施策

- ・街区幹線道路整備（市道1級5号線（やすらぎ通り）・市道南375号線）（整備完了）
- ・自転車走行環境整備（市道1級5号線の一部・市道南375号線）（整備完了）
- ・JR南武線鉄道立体化、西国立駅駅前広場整備に向けた取り組み（事業化を検討）

- ・街区幹線道路の整備（市道1級5号線（やすらぎ通り）、市道南375号線）（整備完了）
- ・自転車走行環境整備（市道1級5号線の一部、市道南375号線）（整備完了）

市道1級5号線（やすらぎ通り）整備状況



市道南375号線 整備状況



・ 路線バスの乗り入れ

立川病院舎建替に伴う路線バスの乗り入れ

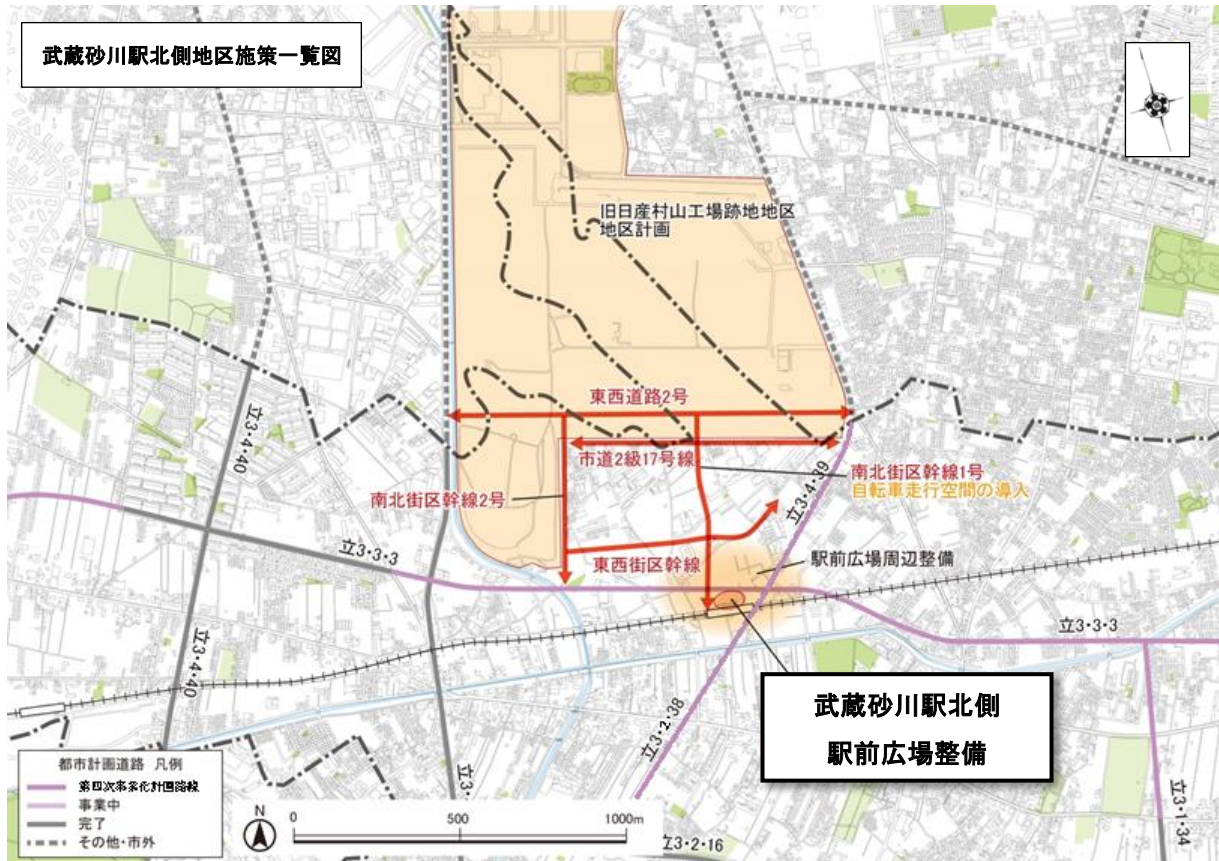


・ JR南武線鉄道立体化、西国立駅駅前広場整備に向けた取り組み

西国立駅状況



●重点整備地区④ 武蔵砂川駅北側地区

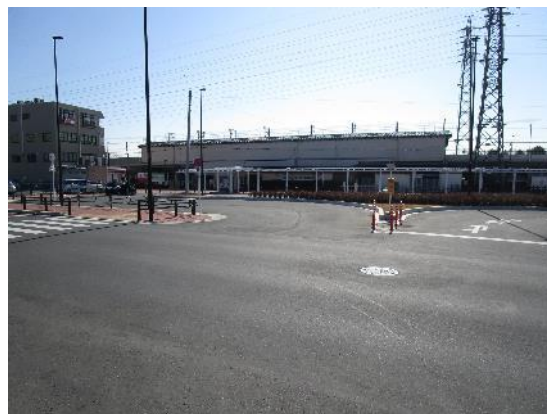


重点的な交通戦略・施策

- ・武蔵砂川駅北側駅前広場整備（整備完了）、街区幹線道路及び市道 2 級 25 号線の整備（事業を実施）
- ・基盤整備に伴う路線バスの再編（事業化を検討）
- ・路線バスの再編にあわせたコミュニティバスの再編（令和元年 10 月乗り入れ開始）
- ・武蔵砂川駅南側における自転車等駐車場の整備（※）（令和 2 年 2 月供用開始）

- ・北側駅前広場整備、街区幹線道路及び市道 2 級 25 号線の整備

武蔵砂川駅北側駅前広場整備状況（平成 31 年度整備完了）

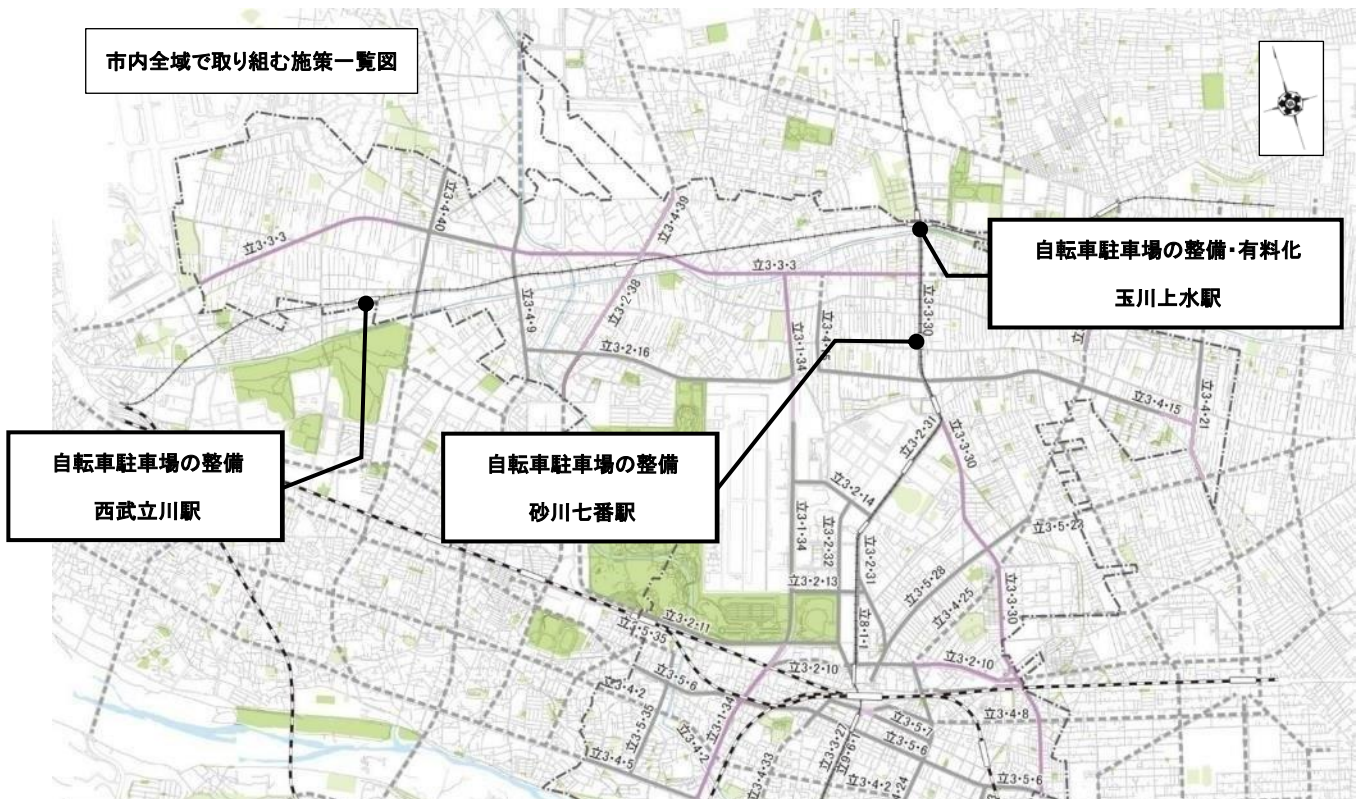


・ 武蔵砂川駅周辺における自転車駐車場の整備

武蔵砂川駅第一有料自転車等駐車場の拡張（令和2年2月供用開始）



●市内全域で取り組む施策



○重点的な交通戦略・施策

- ・都市計画道路（立3・4・15号線、立3・4・21号線、立3・2・10号線、立3・3・30号線、立3・2・38号線等）の整備に向けた取り組み
- ・都市計画道路整備に伴う路線バスとコミュニティバスの再編
- ・西武線沿線自転車駐車場の整備（※）
- ・多摩都市モノレール線沿線（玉川上水駅、砂川七番駅）自転車駐車場の整備・有料化の検討（※）
- ・自転車活用推進計画に基づく自転車走行環境整備

・西武線沿線自転車駐車場の整備

西武立川駅路上臨時有料自転車駐車場（令和元年9月供用開始）

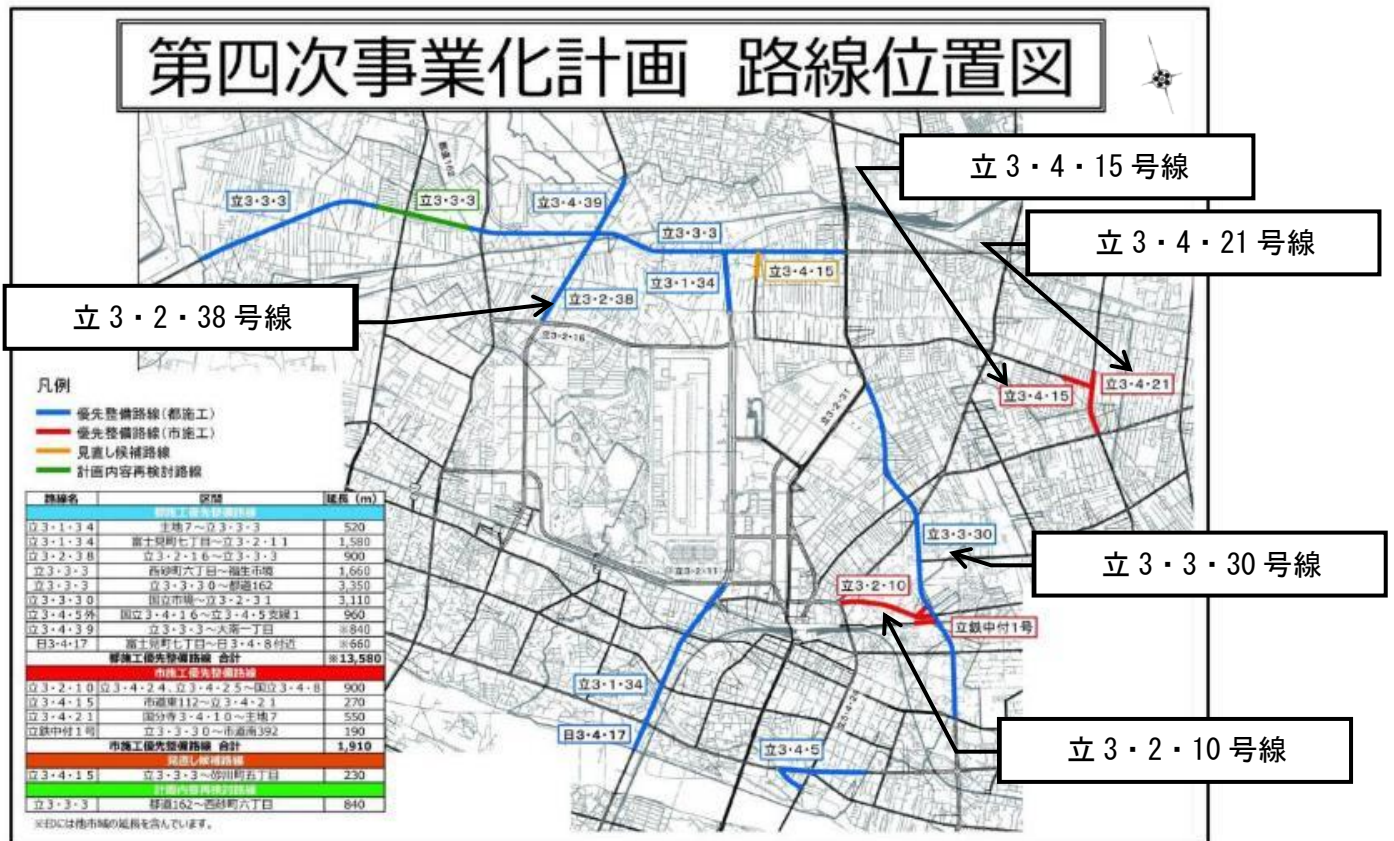


・西武線沿線自転車駐車場の整備

西武立川駅北口第二有料自転車駐車場の整備予定地



・都市計画道路の整備に向けた取り組み



- ・多摩都市モノレール線沿線（玉川上水駅、砂川七番駅）自転車駐車場の整備・有料化の検討

玉川上水駅周辺自転車放置状況

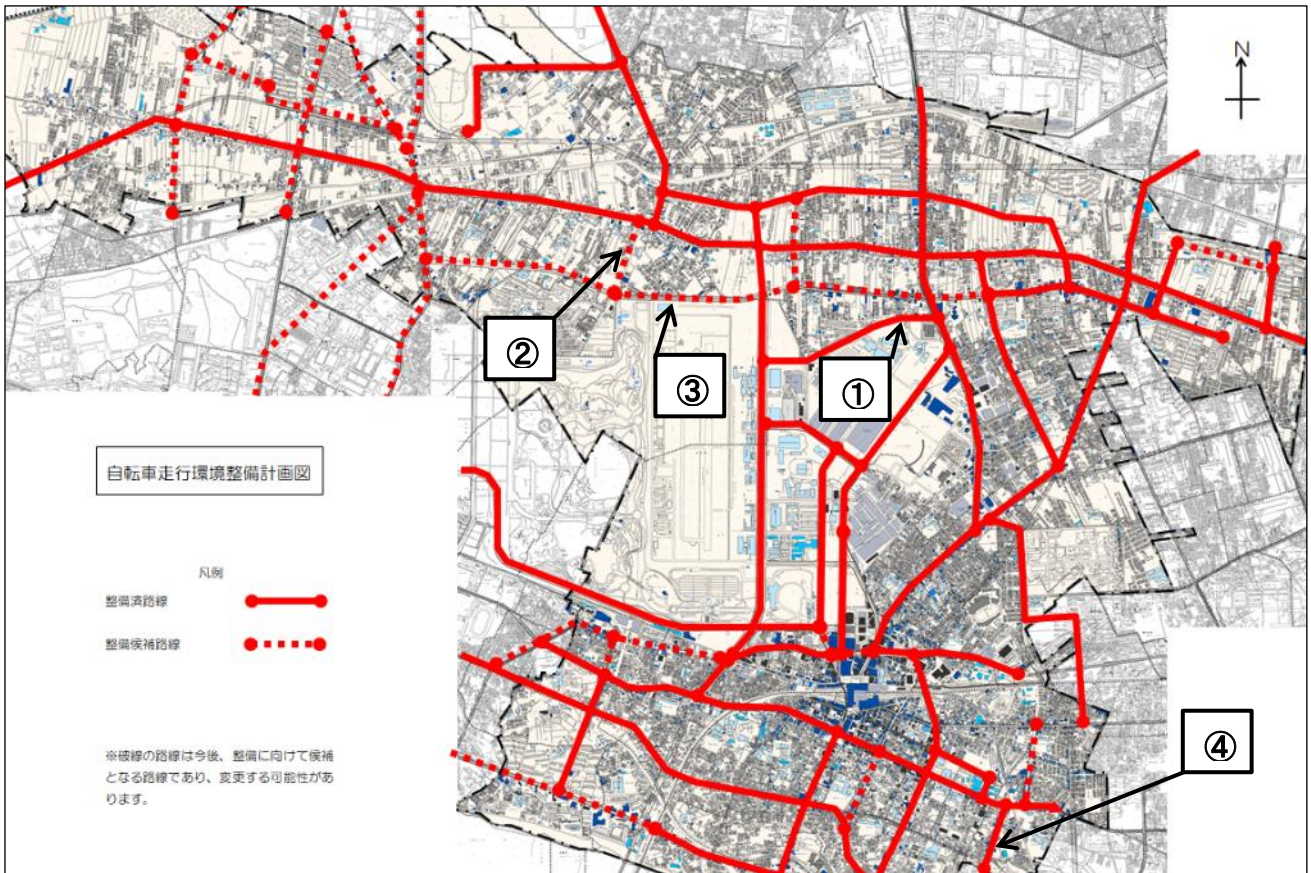


砂川七番駅（砂川七番駅西自転車駐車場）（平成30年6月供用開始）



・ 自転車活用推進計画に基づく自転車走行環境整備

○自転車走行環境整備計画図



○自転車ナビマーク・ナビラインの整備 令和2年度整備箇所

①市道2級22号線（青柳新道）



②市道2級14号線（大山道）



③市道1級13号線（国営公園北通り）



④市道1級6号線（みのわ通り）

