

## くるりんバス西砂ルートの一部変更について

令和3年度第1回立川市地域公共交通会議で承認いただいた通り、西砂町を走る西砂川循環線の大幅減便に対処する短期的な措置として、くるりんバス西砂ルートの一部変更に向けて検討を進めました。

- ・西砂川循環線の増便や五日市街道回りとするルート等についても検討しましたが、緊急の対応であり経費やダイヤの変更を最小限とするため、くるりんバスに西砂町二丁目を経由する系統を新設し、西砂ルートの平日ダイヤの一部振り分けにて対応したい。
- ・また、ダイヤの振り分けについては、新設する系統の一部区間が西砂小学校の通学路と重複することから、児童の登下校時を避け、上下それぞれ3本ずつとした。

### 地域との協議

西砂川循環線の減便について、市議会への陳情を含め地域からの意見が多く、市としても、くるりんバス・西砂川循環それぞれの沿線地域のご意見を伺う必要があることから、8月25日に続き11月24日に周辺自治会（殿ヶ谷組自治会、宮沢組自治会、中里自治会、西砂自治会、諏訪の杜自治会）の役員の皆さんと意見交換会を行いました。（資料1－別紙1）

### 西砂ルートの新設系統案

西砂ルートの系統を新設したい。（資料1－別紙2）系統新設するにあたり、現在の西砂ルートの下りの「西砂川」バス停が、新設系統のルート上から外れるため、新たにバス停を設置する必要があります。（資料1－別紙3）

### 西砂ルートの新設系統へのダイヤ振り分け

ダイヤに大きな影響がないよう起終点と西砂ルート全体の便数については変更せず、平日上下各18本走っている現在の西砂ルートから新設系統へ平日上下それぞれ3本ずつを振り分けたい。（資料1－別紙4）

### スケジュール

ルート一部変更協議案について、資料1－別紙5の通りスケジュール案を考えています。

## 西砂町バス意見交換会について（報告）

## 西砂町バス意見交換会

- ① 開催日時 令和3年11月24日（水）19時～20時
- ② 開催場所 西砂学習館
- ③ 出席者 西砂町の5自治会の代表者等 16名
- ④ 協議案 短期的な措置として殿ヶ谷経由で運行しているくるりんバスのルートの一部（9時、12時、17時頃の上下3本）を西砂町2丁目周りで運行する変更案を提示
- ⑤ 市民からの主な意見
  - ・今回の一部振り分けについては早急にお願いしたい。
  - ・ルートを振り分けることにより乗車率が上がるのか。
  - ・西砂小学校付近で運行することについて児童への安全は確保できるのか。
  - ・シルバーパスの更新や図書館を利用するため、西砂学習館に行けるようにしてほしい。
  - ・西砂学習館、西砂会館へのアクセスについては福祉部門と連携をとって考えてほしい。

## 今後の予定

- ① 12月15日に開催する地域公共交通会議に協議
- ② 新設バス停の認可申請
- ③ 地域説明会の実施
- ④ 今回のルート変更の開始時期は、来年3月を目途に作業を進める。

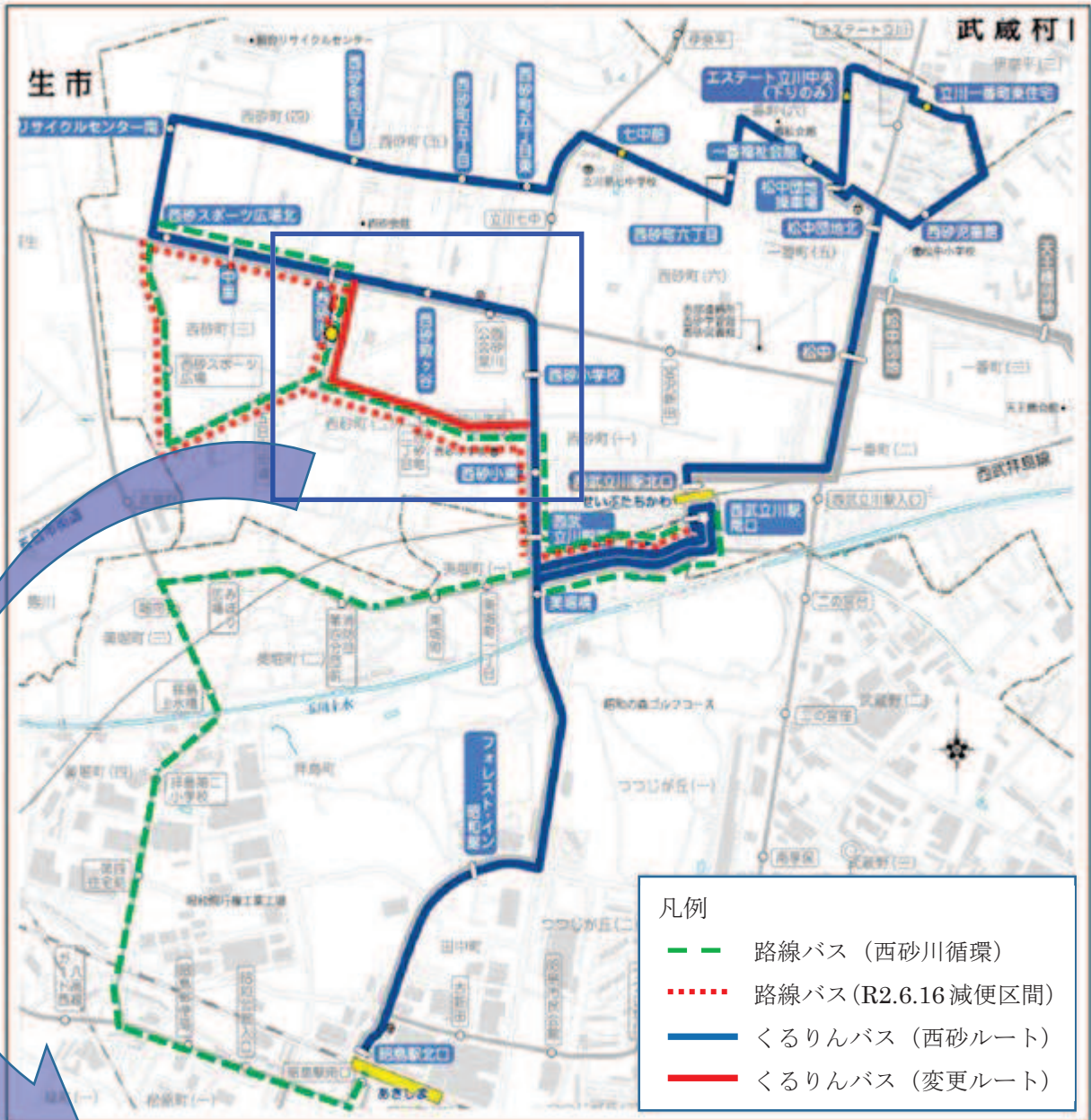
## その他

くるりんバスの再編やその他の交通手段を含め、地域ニーズを踏まえた交通手段の検討については、今後も地域と連携して行う。

新規系統案



西砂ルート（現行ルート、新規系統）、西砂循環

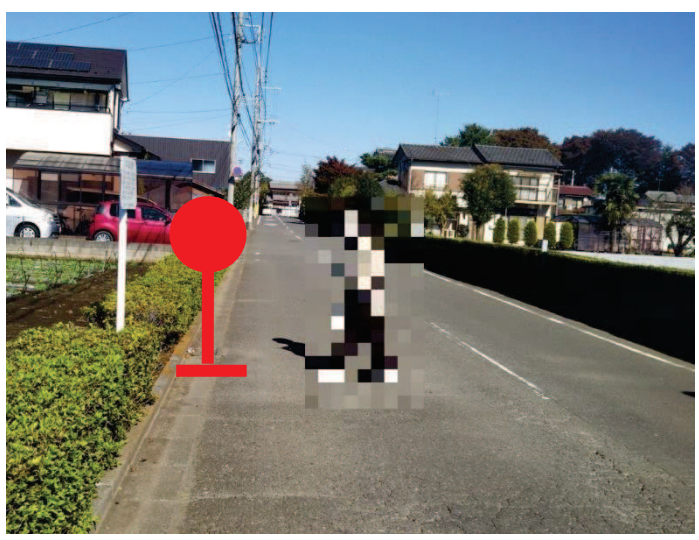


- 凡例
- 路線バス (西砂川循環)
  - ..... 路線バス (R2.6.16 減便区間)
  - くるりんバス (西砂ルート)
  - くるりんバス (変更ルート)

拡大図



● は新規バス停設置候補地



時刻表案（西砂町二丁目）

西砂町二丁目(上り)		
平日		土・休日
	6	56
33	7	38
<53	8	28
	9	18
53	10	3
	11	48
<18	12	
	13	28
	14	
38	15	8
<52	16	1
	17	43
	18	
33	19	
	20	8
	21	

堀向線:昭島駅南口  
 くるりんバス:昭島駅北口方面  
 無印=西砂川循環  
 <=くるりんバス  
 8:53、12:18、16:52は西砂殿ヶ谷から振り替え

西砂町二丁目(下り)		
平日		土・休日
	6	
26	7	31
	8	21
<6	9	11
46	10	○1
	11	41
<16	12	
	13	21
	14	
31	15	1 ○51
<51	16	
	17	36
	18	
26	19	
	20	1 ○56
○56	21	

堀向線:西砂川循環、西砂川止まり  
 くるりんバス:西武立川駅北口方面  
 無印=西砂川循環  
 ○=西砂川止まり  
 <=くるりんバス  
 9:06、12:16、16:51は西砂殿ヶ谷から振り替え

時刻表案（西砂殿ヶ谷）

西砂殿ヶ谷(上り)		
平日		土・休日
53	6	
23 53	7	
23 <del>53</del>	8	
23	9	37
1	10	
31	11	7
<del>18</del>	12	37
3 48	13	
37	14	7
	15	37
7 <del>52</del>	16	
37	17	7
22	18	37
8	19	48
37	20	
	21	

くるりんバス:昭島駅北口方面  
 8:53、12:18、16:52は西砂町二丁目へ振り替え

西砂殿ヶ谷(下り)		
平日		土・休日
	6	
36	7	
6 36	8	
<del>6</del> 36	9	
6 44	10	21
	11	51
<del>16</del>	12	
1 46	13	21
31	14	51
21	15	
<del>51</del>	16	21
36	17	51
21	18	
6 51	19	★21
	20	★31
21	21	

くるりんバス:西武立川駅北口方面  
 ★=松中団地操車場止まり  
 9:06、12:16、16:51は西砂町二丁目へ振り替え

くるりんバスを現行の系統から新設する西砂町二丁目を経由する系統に平日の上下3本ずつダイヤを振り分けることにより、西砂町二丁目上下線ともに最大4時間45分あったダイヤ間隔が上り3時間20分、下り3時間15分に短縮される一方、西砂殿ヶ谷のダイヤ間隔が上り1時間12分、下り2時間17分に延長します。

項目		令和3年8月		9月	10月	11月	12月	令和4年1月	2月	3月	4月
市議会				9月議会			12月議会			3月議会	
地域公共交通会議		立川バス一部 変更ルート協 議案作成	8/30 第1回	バス停・ルート協議案・時刻表案作成 (地元・交通管理者・学校調整)			12/15 第2回		第3回		
認可							申請準備	申請	実査?		
工事											
広報活動	広報掲載							掲載 依頼		2/25 号	
	ホームページ掲載								掲載準備	掲載	
	地域説明								地域説明 会		
	自治会		8/25 意見交換			11/24 意見交換会	回覧準 備	回覧 (説明会)	回覧準備	回覧 (ルート・時刻 表)	
	各企業・商工会等										
	くるりんバス車内掲示									掲示 (ルート・時刻 表)	
	バス停掲示										
バス案内作成								バス案内印刷依 頼	最終 校正	納品	各施設 配布
		地域公共交通会議の主な検討事項(予定) ●令和3年度第1回 ・ルート一部変更・バス停新設について ・ルート(協定案)の検討 ・スケジュール(案)確認 ●令和3年度第2回									