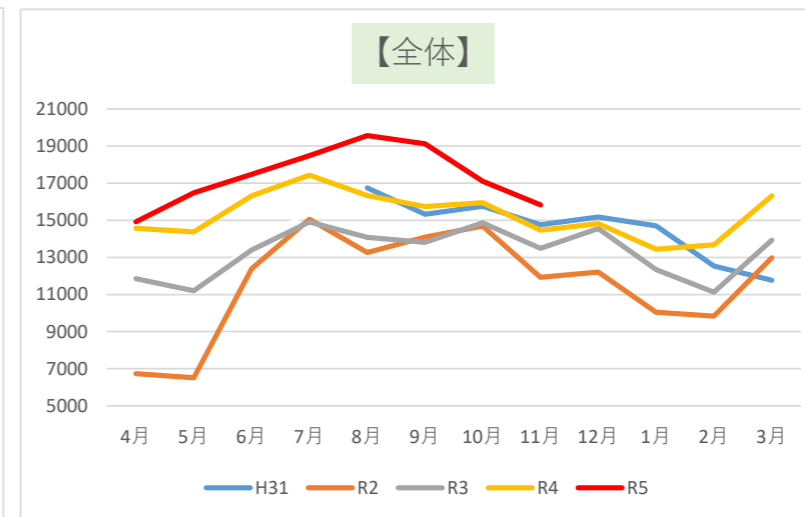
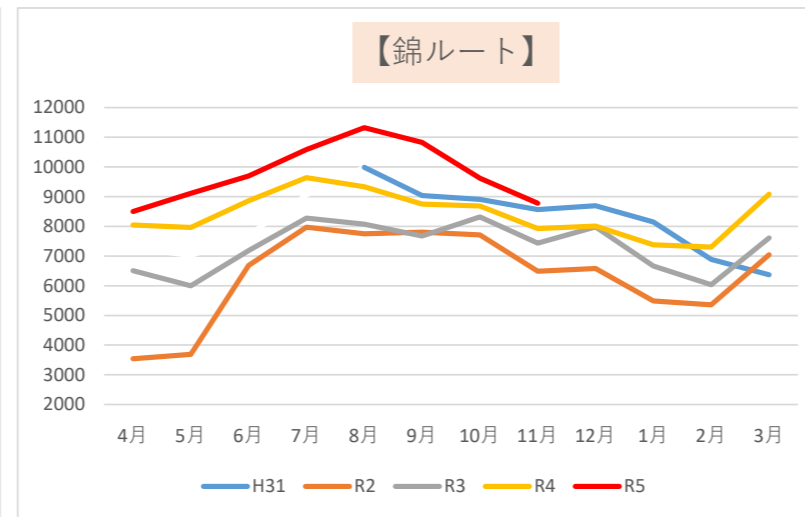
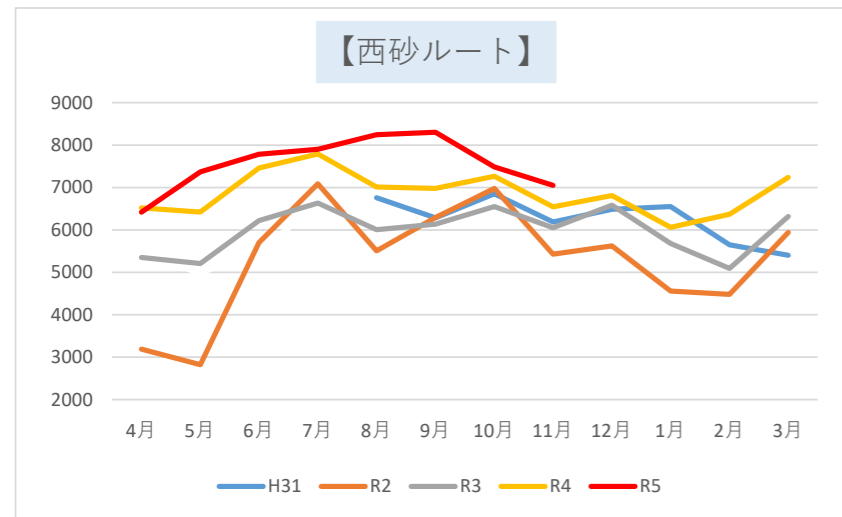


くるりんバスの運行状況

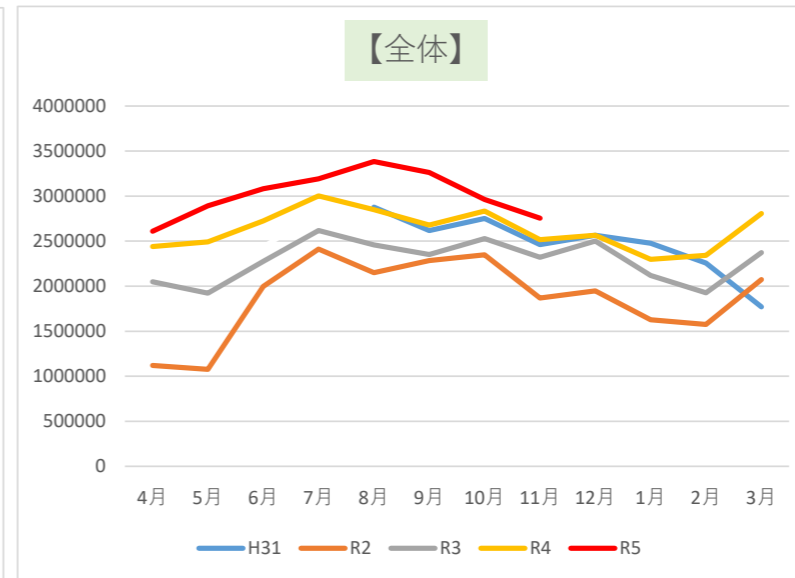
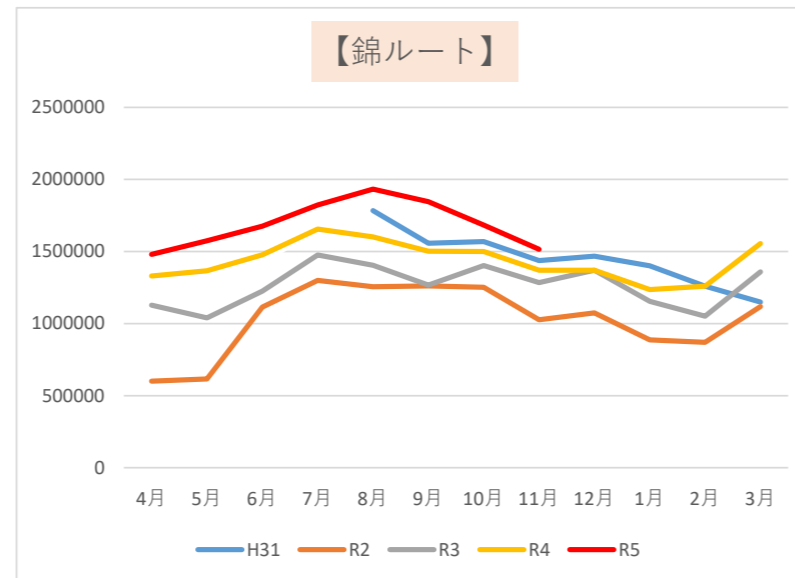
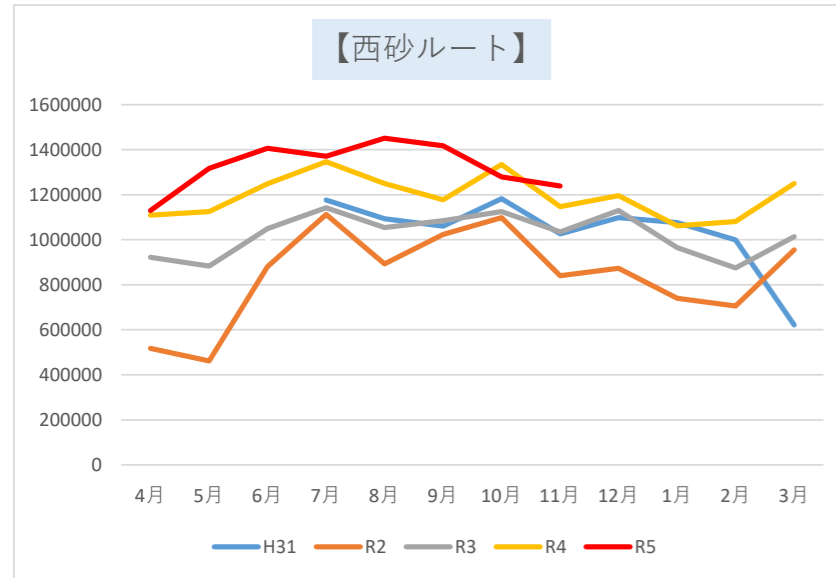
1. 乗車人員の推移



	西砂ルート					錦ルート					全体					
	H31年度	R2年度	R3年度	R4年度	R5年度	H31年度	R2年度	R3年度	R4年度	R5年度	H31年度	R2年度	R3年度	R4年度	R5年度	
4月	再編前	3,193人	5,352人	6,516人	6,418人	再編前	3,541人	6,504人	8,049人	8,500人	再編前	6,734人	11,856人	14,565人	14,918人	
5月		2,823人	5,209人	6,424人	7,369人		3,690人	5,998人	7,958人	9,115人		6,513人	11,207人	14,382人	16,484人	
6月		5,704人	6,217人	7,459人	7,786人		6,680人	7,180人	8,866人	9,697人		12,384人	13,397人	16,325人	17,483人	
7月		7,087人	6,633人	7,790人	7,902人		7,972人	8,278人	9,641人	10,590人		15,059人	14,911人	17,431人	18,492人	
8月	6,757人	5,504人	6,007人	7,010人	8,241人	9,989人	7,753人	8,076人	9,331人	11,324人	16,746人	13,257人	14,083人	16,341人	19,565人	
9月	6,283人	6,292人	6,135人	6,981人	8,302人	9,037人	7,803人	7,678人	8,755人	10,825人	15,320人	14,095人	13,813人	15,736人	19,127人	
10月	6,851人	6,976人	6,548人	7,267人	7,484人	8,905人	7,708人	8,318人	8,683人	9,618人	15,756人	14,684人	14,866人	15,950人	17,102人	
11月	6,188人	5,431人	6,052人	6,542人	7,050人	8,569人	6,493人	7,436人	7,925人	8,780人	14,757人	11,924人	13,488人	14,467人	15,830人	
12月	6,485人	5,623人	6,584人	6,813人		8,695人	6,581人	7,977人	8,012人		15,180人	12,204人	14,561人	14,825人		
1月	6,552人	4,556人	5,679人	6,061人		8,144人	5,487人	6,661人	7,381人		14,696人	10,043人	12,340人	13,442人		
2月	5,647人	4,483人	5,092人	6,370人		6,891人	5,356人	6,034人	7,302人		12,538人	9,839人	11,126人	13,672人		
3月	5,402人	5,943人	6,320人	7,241人		6,369人	7,042人	7,610人	9,085人		11,771人	12,985人	13,930人	16,326人		
合計	50,165人	63,615人	71,828人	82,474人		66,599人	76,106人	87,750人	100,988人		116,764人	139,721人	159,578人	183,462人		
1便当たり※	上り	6.7人	5.7人	6.5人	7.4人	9.7人	7.3人	8.5人	9.7人							
	下り	7.4人	6.1人	6.8人	7.9人											

※西砂ルート（西武立川駅北口循環、砂川支線を除く）、錦ルート（曙支線を除く）

2. 運賃収入（税込）の推移



	西砂ルート					錦ルート					全体				
	H31年度	R2年度	R3年度	R4年度	R5年度	H31年度	R2年度	R3年度	R4年度	R5年度	H31年度	R2年度	R3年度	R4年度	R5年度
4月	再編前	518,053円	922,009円	1,109,610円	1,129,780円	再編前	600,342円	1,127,365円	1,330,556円	1,480,073円	再編前	1,118,395円	2,049,374円	2,440,166円	2,609,853円
5月		461,717円	883,130円	1,125,111円	1,317,639円		615,019円	1,039,351円	1,366,526円	1,574,398円		1,076,736円	1,922,481円	2,491,637円	2,892,037円
6月		880,575円	1,049,704円	1,248,236円	1,406,433円		1,114,848円	1,224,306円	1,477,447円	1,675,981円		1,995,423円	2,274,010円	2,725,683円	3,082,414円
7月		1,112,344円	1,142,200円	1,346,551円	1,370,985円		1,299,581円	1,475,995円	1,655,743円	1,822,174円		2,411,925円	2,618,195円	3,002,294円	3,193,159円
8月	1,093,855円	892,289円	1,054,292円	1,249,770円	1,451,088円	1,783,882円	1,256,244円	1,405,480円	1,600,940円	1,932,924円	2,877,737円	2,148,533円	2,459,772円	2,850,710円	3,384,012円
9月	1,060,420円	1,023,105円	1,085,107円	1,178,001円	1,417,812円	1,557,469円	1,261,426円	1,267,692円	1,501,919円	1,845,722円	2,617,889円	2,284,531円	2,352,799円	2,679,920円	3,263,534円
10月	1,182,342円	1,098,343円	1,125,276円	1,334,087円	1,279,631円	1,568,294円	1,251,561円	1,402,729円	1,499,878円	1,684,064円	2,750,636円	2,349,904円	2,528,005円	2,833,965円	2,963,695円
11月	1,025,588円	840,267円	1,034,760円	1,146,679円	1,239,233円	1,436,602円	1,027,009円	1,284,840円	1,370,086円	1,515,345円	2,462,190円	1,867,276円	2,319,600円	2,516,765円	2,754,578円
12月	1,097,800円	872,739円	1,129,904円	1,195,846円		1,466,943円	1,074,825円	1,370,617円	1,370,794円		2,564,743円	1,947,564円	2,500,521円	2,566,640円	
1月	1,076,476円	740,542円	965,393円	1,061,892円		1,400,771円	887,678円	1,153,973円	1,235,989円		2,477,247円	1,628,220円	2,119,366円	2,297,881円	
2月	999,045円	705,851円	874,829円	1,081,435円		1,258,851円	869,631円	1,051,572円	1,259,686円		2,257,896円	1,575,482円	1,926,401円	2,341,121円	
3月	621,559円	955,374円	1,014,382円	1,250,414円		1,149,101円	1,117,647円	1,358,257円	1,556,328円		1,770,660円	2,073,021円	2,372,639円	2,806,742円	
合計	8,157,085円	10,101,199円	12,280,986円	14,327,633円		11,621,913円	12,375,811円	15,162,177円	17,225,891円		19,778,998円	22,477,010円	27,443,163円	31,553,524円	

3. 収支率ほか

	西砂				錦				全体			
	平成31年度※	令和2年度	令和3年度	令和4年度	平成31年度※	令和2年度	令和3年度	令和4年度	平成31年度※	令和2年度	令和3年度	令和4年度
①運賃収入（税抜）	7,718,687円	9,182,905円	11,164,530円	13,025,119円	10,574,162円	11,250,734円	13,783,796円	15,659,897円	18,292,849円	20,433,639円	24,948,326円	28,685,016円
②運行経費（税抜） （④の臨時的経費を除く）	30,059,348円	41,406,209円	46,231,886円	48,144,028円	27,110,584円	36,384,079円	40,378,908円	42,106,777円	57,169,932円	77,790,288円	86,610,794円	90,250,805円
収支率【①/②】	25.7%	22.2%	24.1%	27.1%	39.0%	30.9%	34.1%	37.2%	32.0%	26.3%	28.8%	31.8%
③補助金額【② - ①】 （④の臨時的経費を除く）	22,340,661円	32,223,304円	35,067,356円	35,118,909円	16,536,422円	25,133,345円	26,595,112円	26,446,880円	38,877,083円	57,356,649円	61,662,468円	61,565,789円
利用者一人あたりの補助金額 【③/各年度の乗車人員】	445円	507円	488円	426円	248円	330円	303円	262円	333円	411円	386円	336円
④臨時的経費（税抜） （再編、改善等にかかる費用）	6,921,145円	408,203円	1,189,914円	0円	4,537,705円	266,512円	776,886円	0円	11,458,850円	674,715円	1,966,800円	0円
⑤補助金額【（②+④） - ①】 （④臨時的経費を含む）	29,261,806円	32,631,507円	36,257,270円	35,118,909円	21,074,127円	25,399,857円	27,371,998円	26,446,880円	50,335,933円	58,031,364円	63,629,268円	61,565,789円
利用者一人あたりの補助金額 【⑤/各年度の乗車人員】	583円	513円	505円	426円	316円	334円	312円	262円	431円	415円	399円	336円

※ 令和元年8月～令和2年3月

4. まとめ

【西砂ルート】

・令和2年度以降、行動規制の緩和にともない乗車人員、運賃収入ともに回復傾向。令和5年度においては、5月以降前年度の乗車数を上回っている。

・特に令和5年5月、8月において前年同月からの増加が目立つ（1000人前後増）。

〈5月〉5月8日にコロナウイルス感染症の位置づけが2類から5類に替わったことが影響しているか（ウィズコロナ⇒ポストコロナ）。

〈8月〉夏休みシーズンによる外出機会増に加え、記録的猛暑（東京では64日連続の真夏日を記録）による影響が考えられる。

【錦ルート】

・令和2年度以降、行動規制の緩和にともない乗車人員、運賃収入ともに回復傾向。

・特に令和5年5月以降の乗車数伸びは顕著。前年同月より1,000～2,000人増加している。

・ODで見ると「錦町六丁目西」「錦町六丁目東」での増加が顕著であることから、京王バスの利用者がぐるりんバスに流れてきたものと考えられる。

【全体】

・乗車数、運賃収入ともに増加傾向であり、昨年度の乗車数および運賃収入を上回る見込みである。

・運行経費は人件費の増加や燃料費高騰により増加傾向にある。

・令和元年8月再編後、1年も経過せずコロナ禍に突入したため、再編後の効果検証が難しい状況が続いていた。今後、ポストコロナでの数字をモニタリングしつつ、地域公共交通計画の策定を進める中でルート再編の必要性等を検討していくこととしたい。

