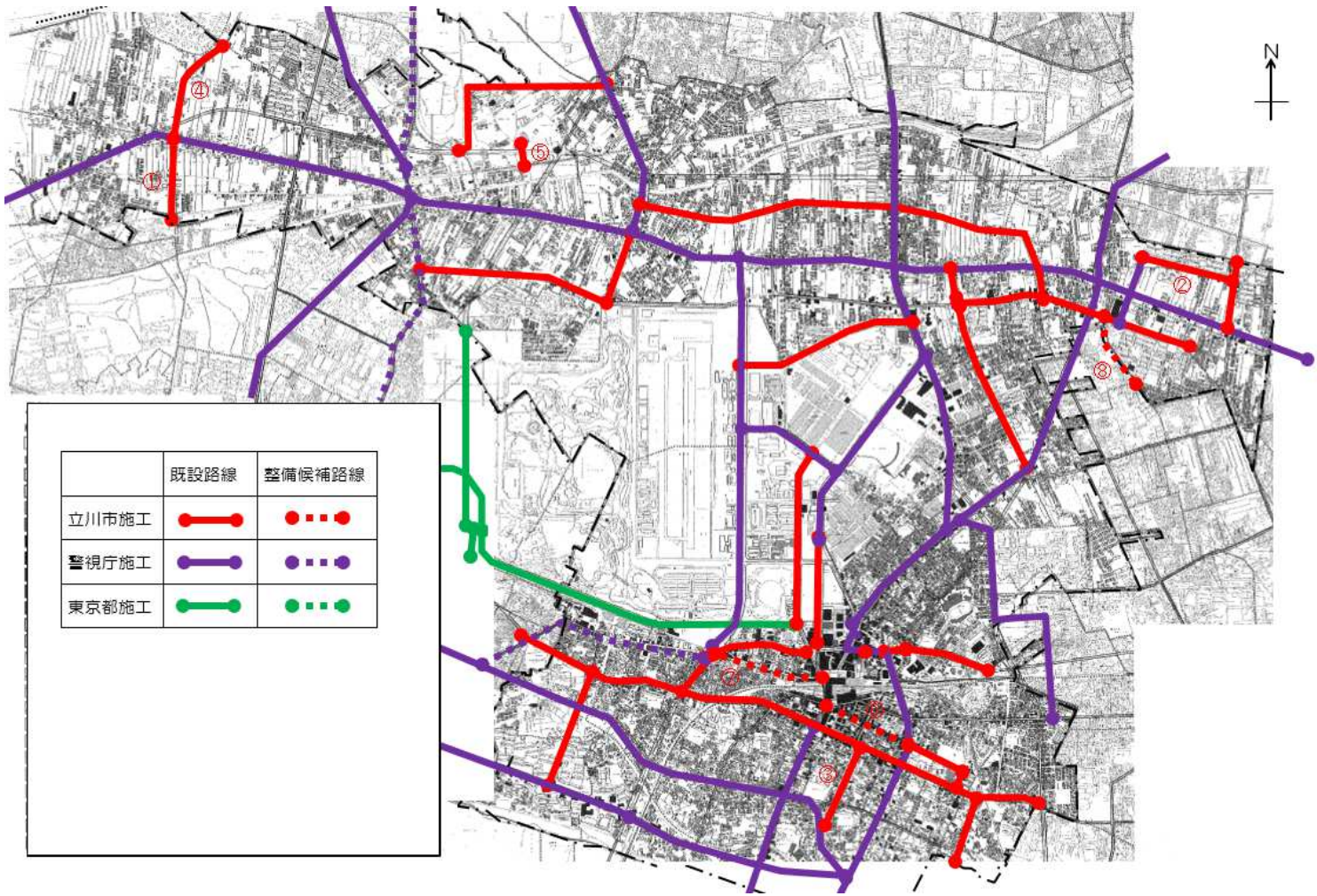


# 自転車走行環境整備について

## 令和3年度まで及び今年度の整備路線



# 自転車走行環境整備について

## 昨年度施工路線

- ①市道1級15号線(宮沢中央通り) 自転車と自動車が車道混在 自転車ナビマーク  
立川市西砂町1-60から立川市西砂町2-15まで 約500m



# 自転車走行環境整備について

## 昨年度施工路線

- ②市道東104号線(若葉大通り) 自転車と自動車が車道混在 自転車ナビマーク  
立川市若葉町4-25から立川市若葉町3-50まで 約650m



# 自転車走行環境整備について

## 昨年度施工路線

- ③市道2級1号線(錦中央通り) 自転車と自動車が車道混在 自転車ナビマーク  
立川市錦町2-5から立川市錦町5-5まで 約550m



# 自転車走行環境整備について

## 昨年度施工路線

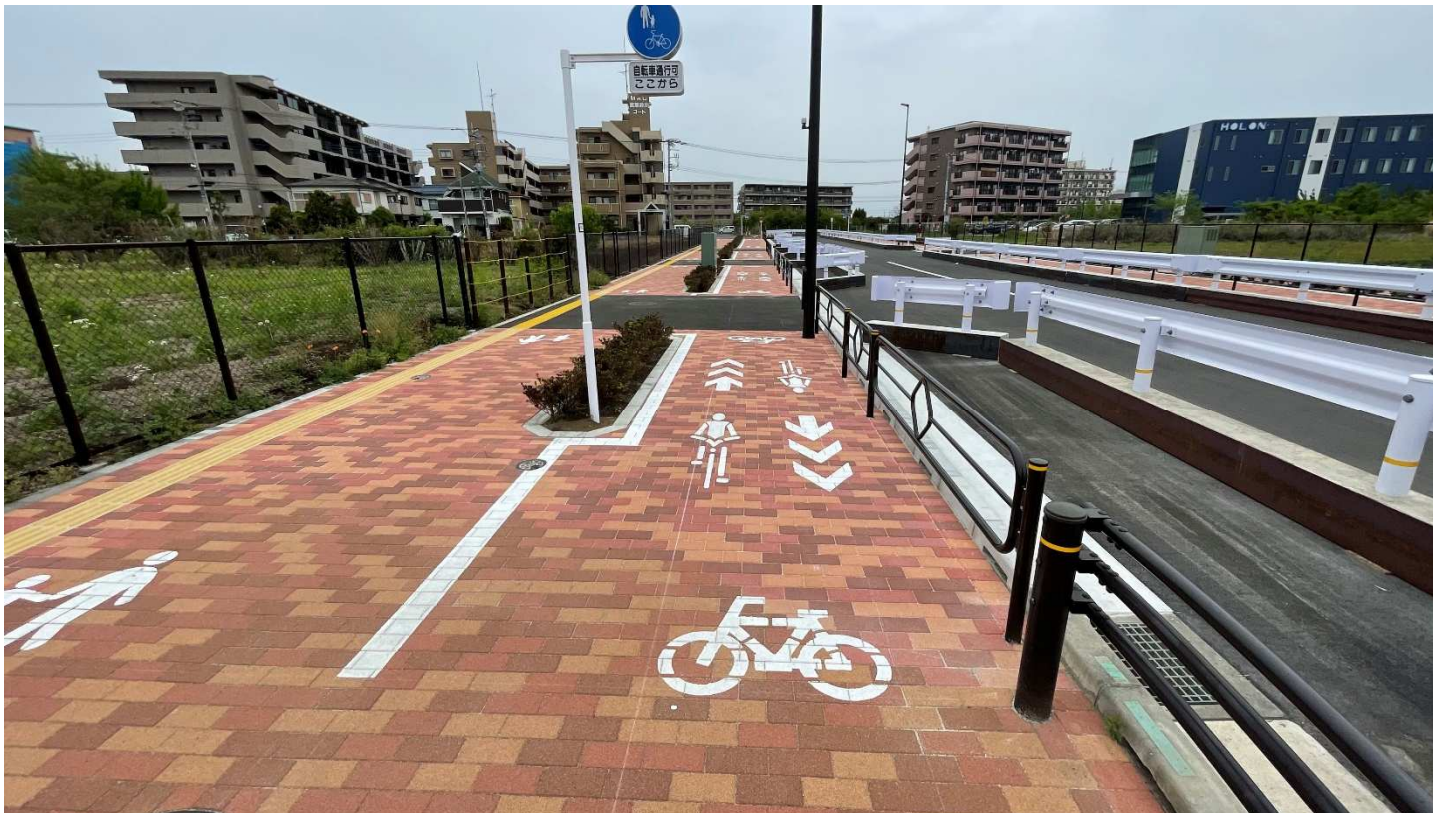
- ④市道1級16号線(殿ヶ谷街道) 自転車と自動車が車道混在  
自転車ナビマーク・自転車ナビライン  
立川市西砂町5-1から立川市一番町6-29まで 約740m



# 自転車走行環境整備について

## 昨年度施工路線

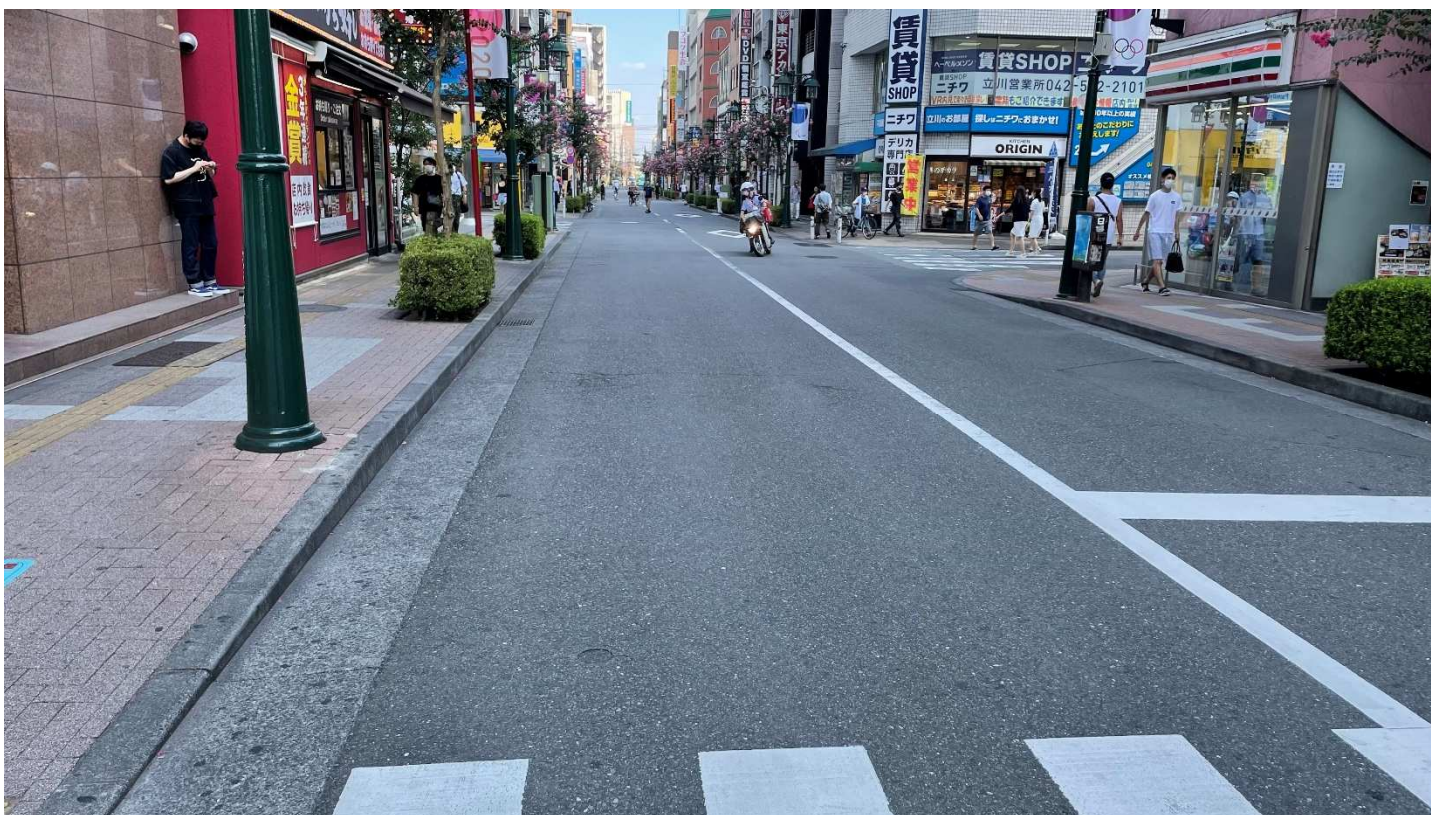
- ⑤市道2級25号線 歩道上で歩行者・自転車を構造的に分離 自転車ナビマーク  
立川市上砂町5-47から上砂町5-47まで 約100m



# 自転車走行環境整備について

## 今年度施工予定路線

- ⑥市道1級5号線(すずらん通り) 自転車と自動車が車道混在 自転車ナビマーク  
立川市柴崎町3-3から錦町3-1まで 約550m



# 自転車走行環境整備について

## 今年度施工予定路線

- ⑦市道1級18号線(昭和記念公園通り) 自転車と自動車が車道混在 自転車ナビマーク  
立川市曙町2-2から曙町1-22まで 約650m





# 自転車走行環境整備について

## 今年度施工予定路線

- ⑧市道東123号線 自転車と自動車が車道混在 自転車ナビマーク  
立川市若葉町1-13から国分寺市西町5-1まで 約550m



# 自転車走行環境整備について

## 今後の整備の考え方

### ・現在の整備延長

	施工済延長(km)
立川市施工	21.4
警視庁施工	32.0
東京都施工	1.6
合計	55.0

### ・今後の整備の考え方

自転車事故が多発している路線、自転車交通量の多い路線、ネットワーク効果が高い路線、駐輪場へアクセスする路線等を中心に整備を進める。