

「未来をつくる学校づくりに向けて」  
新学校設立及び新校舎建設だより 第7号

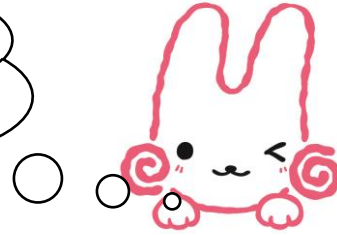


立川市キャラクター「くるりん」

# わかばっ子

平成30年1月発行  
立川市教育委員会

若葉台小学校新校舎の基本設計  
等に関する説明会を開催します



若葉台小学校の新校舎は、「新校舎建設マスタープラン」で示された「共に学び 共に育つ 学校づくり」に基づき、設計を進めています。「新校舎建設マスタープラン」は、学識者やけやき台小学校と若葉小学校のPTA会長、地域団体等が推薦する方、公募市民、両校の校長・副校長や立川第九中学校の校長などで構成する検討委員会で検討し、平成28年度に策定したものです。このほど具体的な内容を反映した基本設計がまとまりましたので、両校の保護者及び若葉台小学校に入学予定の未就学児の保護者、近隣にお住まいの方などを対象とした説明会を下記のとおり開催します。また、説明会では若葉台小学校開校に向け、新しくなる通学路の安全対策などについてもご説明します。

事前のお申込みは必要ありませんので、直接会場へお越しください。どちらの学校にお越しいただいても構いません。なお、駐車場は限られておりますので車での来場はご遠慮くださるようお願いいたします。

日 時	場 所
2月10日（土）午前10時～正午	若葉小学校 図書室
2月14日（水）午後7時～9時	けやき台小学校 視聴覚室

\*上記説明会で説明する内容は同じものです。

## 新校舎の基本設計の概要

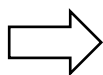
若葉台小学校の新校舎の基本設計の概要や配置図、各階平面図をお知らせします。今後、詳細な図面等を作成する実施設計を進めていきます。実施設計は平成30年度に完了し、平成31年度から建設工事を開始し、平成33年3月に新校舎が完成します。

### 新校舎建設マスタープランの基本方針

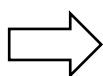
目指す姿 「共に学び 共に育つ 学校づくり」

#### 基本理念

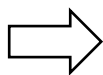
1. 思う存分体を動かし、様々な体験ができる学校づくり



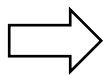
2. 学ぶ楽しさ、教える喜びが実感できる学校づくり



3. 明日また行きたくなる楽しい学校づくり



4. 地域をつなぎ、未来を拓く学校づくり



#### 設計コンセプト

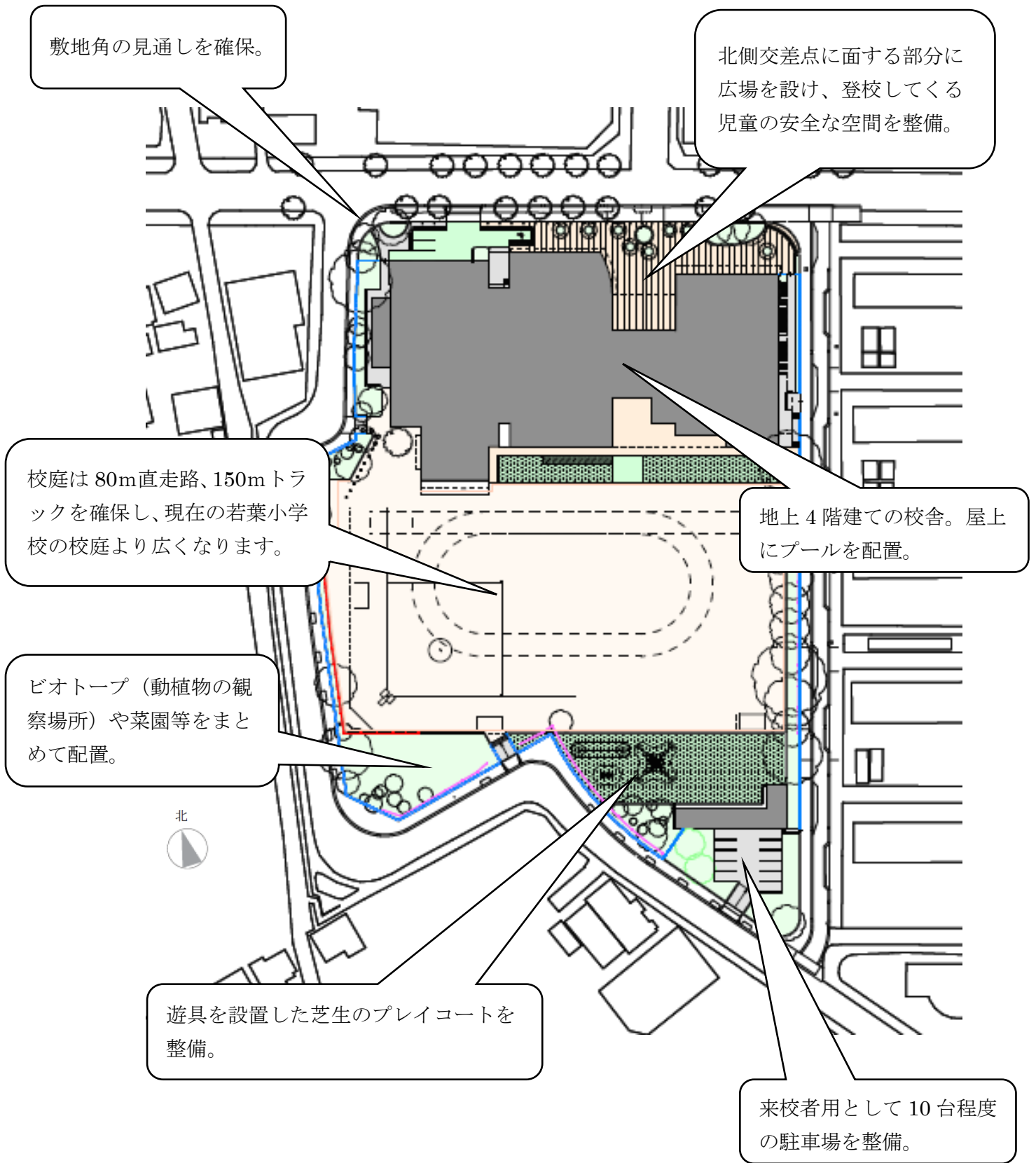
- ・運動施設の充実
- ・様々な体験ができる屋外学習空間

- ・「主体的・対話的で深い学び」を充実させる空間。ラーニングコモンズ（図書館などに設けられる、総合的な自主学習のための環境）
- ・授業に集中できる普通教室・オープンスペースの環境づくり
- ・学習環境の充実
- ・執務空間の充実と働きがいのある空間づくり

- ・居心地のよい生活空間
- ・安全安心な学校

- ・学童保育所と複合化を図り子育て世代を支援する
- ・耐震性の確保
- ・避難所機能の充実
- ・地域に開放する多目的室（ホール）の配置
- ・学校支援ボランティア室やコミュニティルームの配置
- ・みんなに親しまれる学校を目指す

## 新校舎配置図

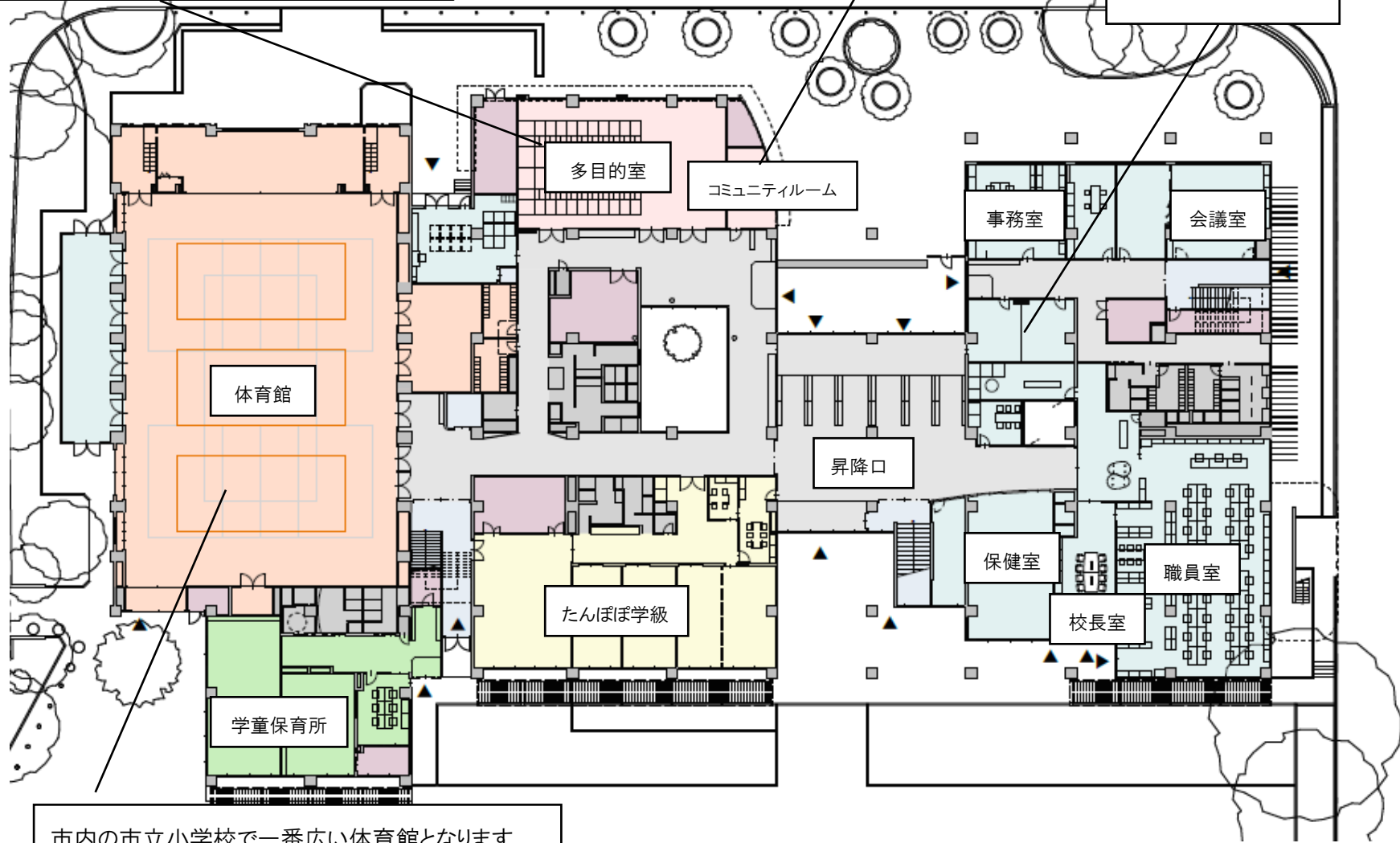


学校が第二音楽室等で使用する多目的室(ホール)。  
学校が使用しない期間等は地域に開放します。

### 1階平面図

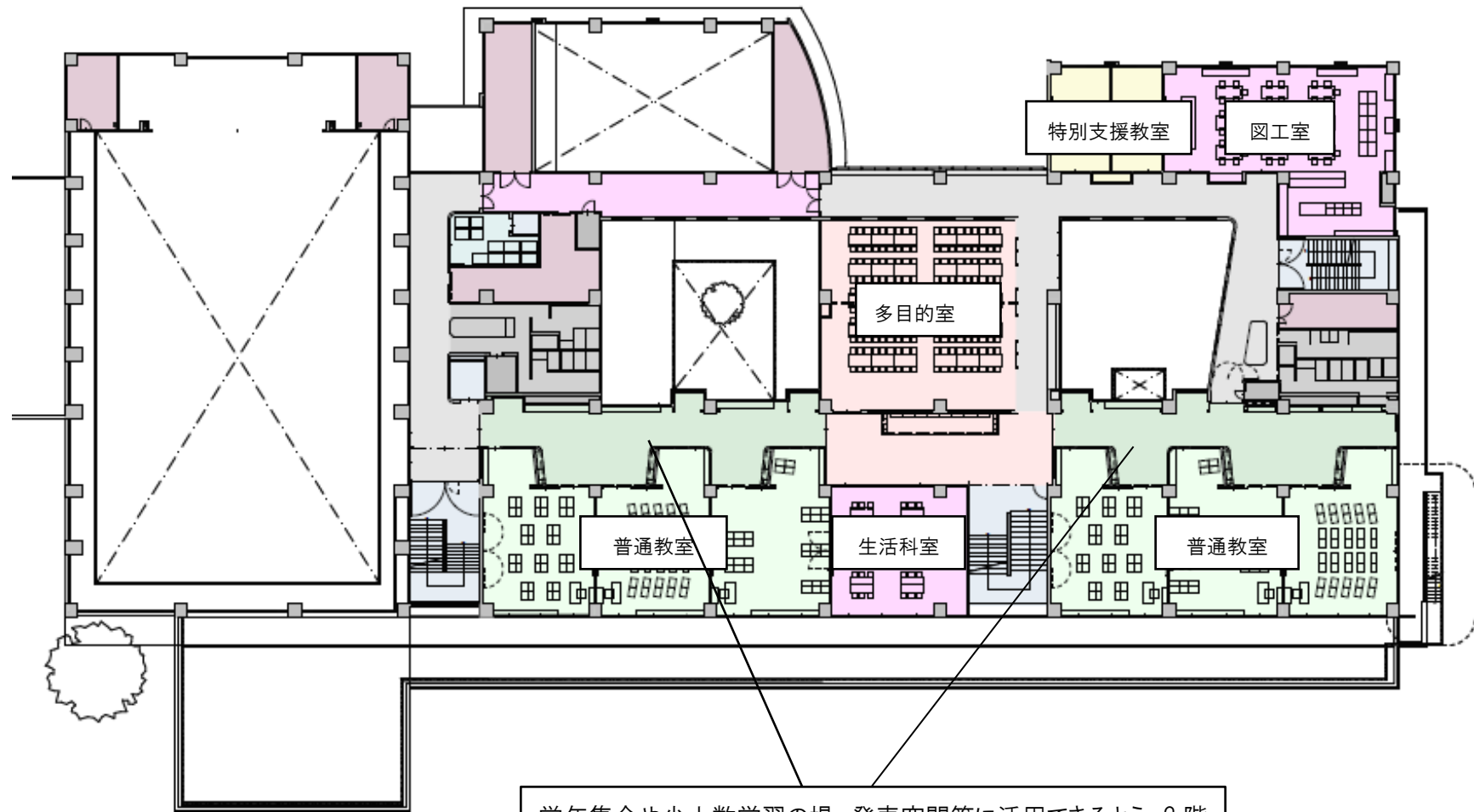
地域の方の交流場所。

PTA室  
学校支援ボランティア室



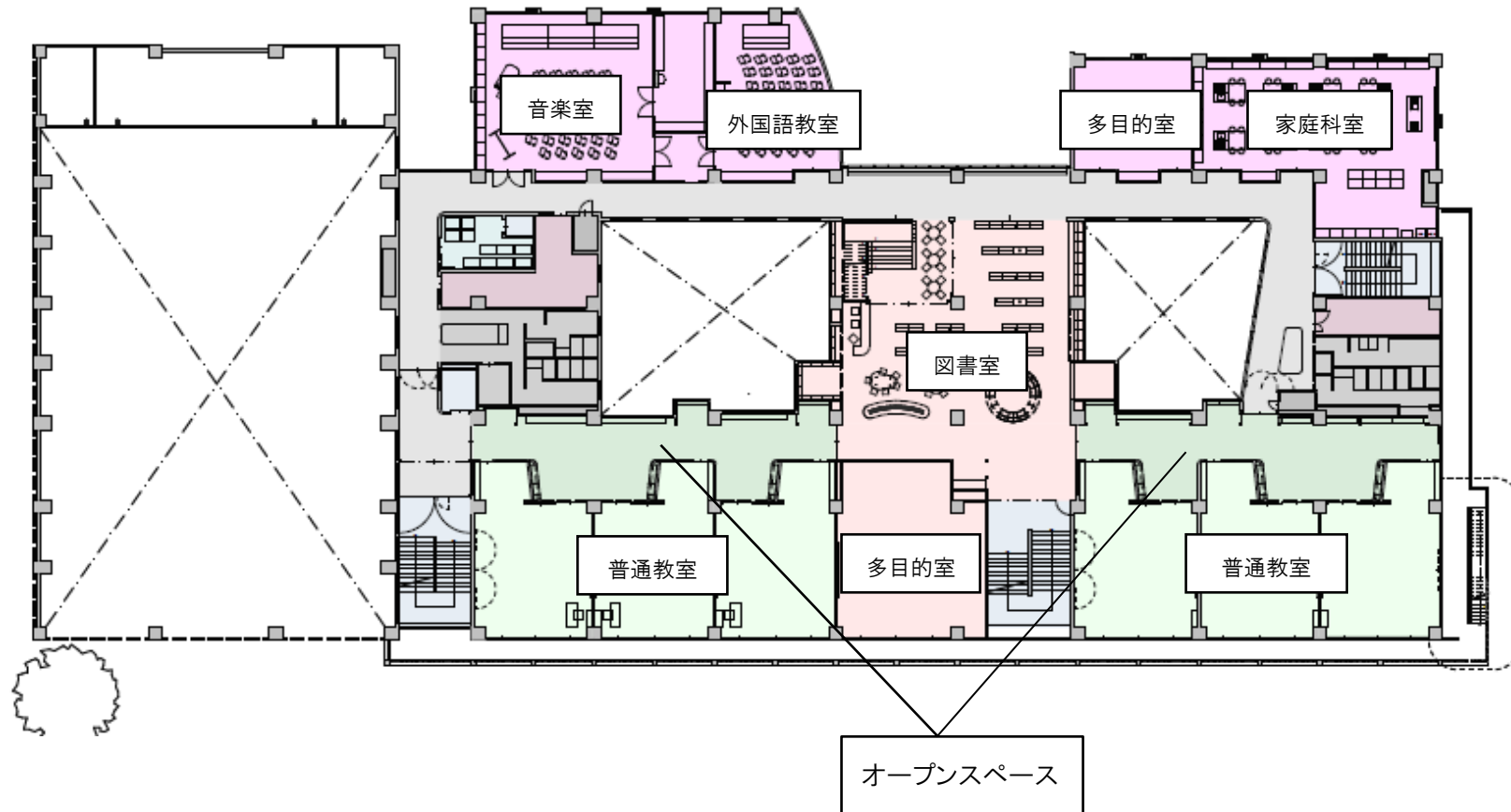
市内の市立小学校で一番広い体育館となります。

## 2階平面図



学年集会や少人数学習の場、発表空間等に活用できるよう、2階から4階の普通教室前にはオープンスペースを配置します。

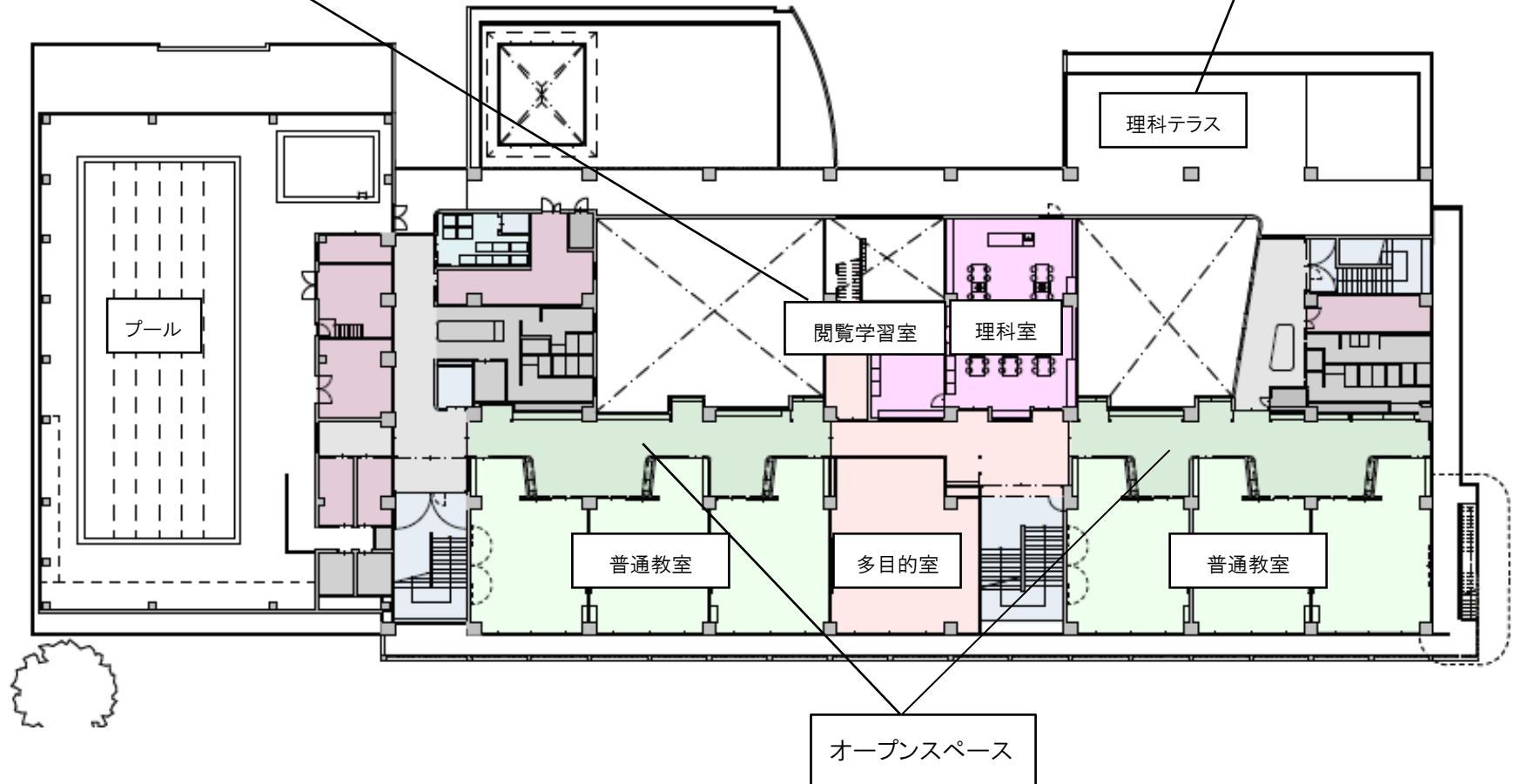
### 3階平面図



閲覧学習室は3階の図書室と階段でつながっています。図書室と一体的に活用し主体的な自主学習のための環境になるよう整備します。

### 4階平面図

理科室と連携した屋外の観察空間や実験できるテラスを設置します。



## 仮設校舎を建設しています

若葉台小学校開校に向け、平成 29 年 11 月から若葉小学校に仮設校舎を建設しています。仮設校舎は、校庭東側に 1 棟、校舎北側に 1 棟の計 2 棟でいずれも平屋建てで、特別支援教室キラリや学童保育所、生活科室、PTA 室、倉庫を配置します。仮設校舎は、平成 30 年 2 月末に完成し、3 月には、けやき台小学校の必要な備品等を若葉小学校の既存校舎や仮設校舎に移設します。また、現在けやき台小学校に隣接しているけやき台学童保育所を仮設校舎に移転します。



仮設校舎建設のため校庭に仮囲いを設置

## 通学路テスト登校を実施します

平成 30 年 4 月より、現在のけやき台小学校の児童が若葉台小学校に通学するにあたり、通学路を確認し、安全に登校できるようにするため、下記のとおり通学路テスト登校を実施します。

【日時】 平成 30 年 2 月 9 日（金） 登校時

当日は、けやき台小学校の児童が若葉小学校にテスト登校し、PTA 等地域の方やシルバー人材センター、立川警察署、立川市職員等が新しい通学路の主要な横断箇所について、待機状況の確認等を行います。今後テスト登校の結果を参考に、交通ルール指導員の配置箇所や配置人数等を決定します。



連絡先：立川市教育委員会 教育部教育総務課学校施設保全担任  
〒190-8666 立川市泉町 1156-9  
電 話：042-523-2111（内線：2474）  
F A X：042-528-1204