

令和5年度 教育委員会事業後援の概要について

令和6年 4月24日
第8回教育委員会定例会資料
教育部生涯学習推進センター

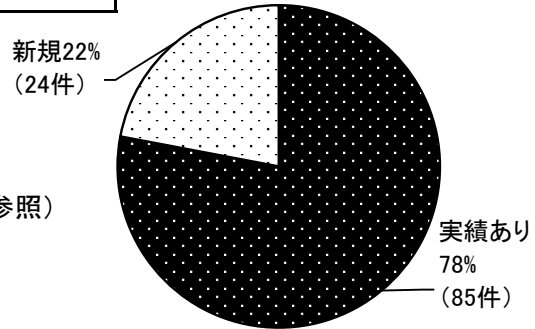
1. 概要

対象申請期間	令和5年4月1日から令和6年3月31日まで
申請件数	109 件

2. 申請事業の後援実績の有無

実績あり	85 件
新規(※)	24 件

※過去5年以内に後援実績のないものを含む(別添参照)

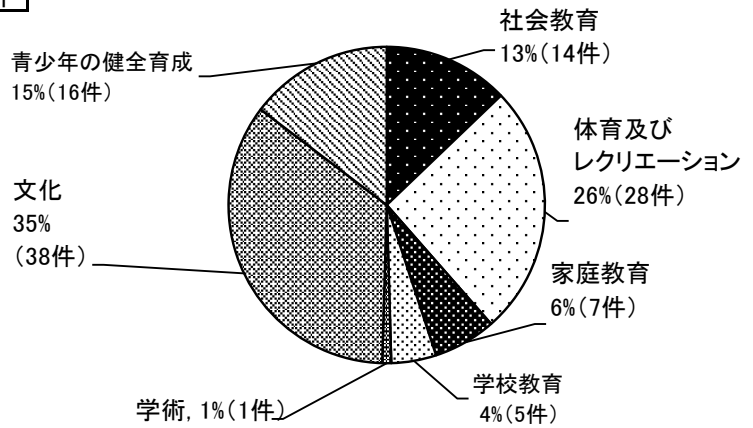


3. 申請事業の承認の可否

承認	109 件
不承認	0 件

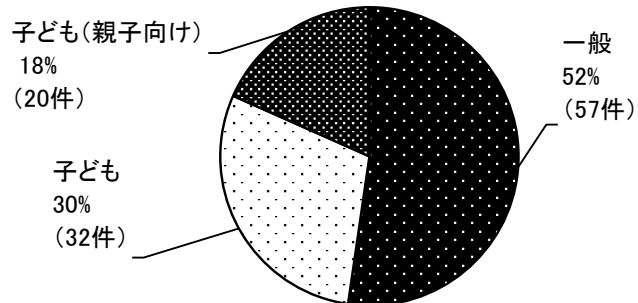
4. 申請事業の事業分野

社会教育	14 件
体育及びレクリエーション	28 件
家庭教育	7 件
学校教育	5 件
学術	1 件
文化	38 件
青少年の健全育成	16 件



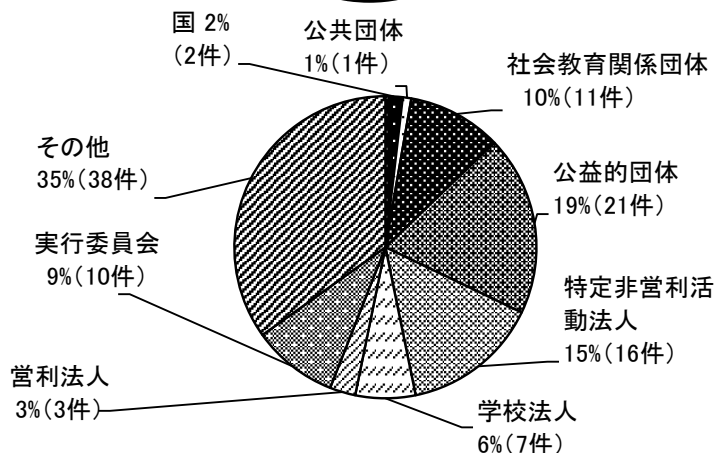
5. 申請事業の対象者

一般	57 件
子ども	32 件
子ども(親子向け)	20 件



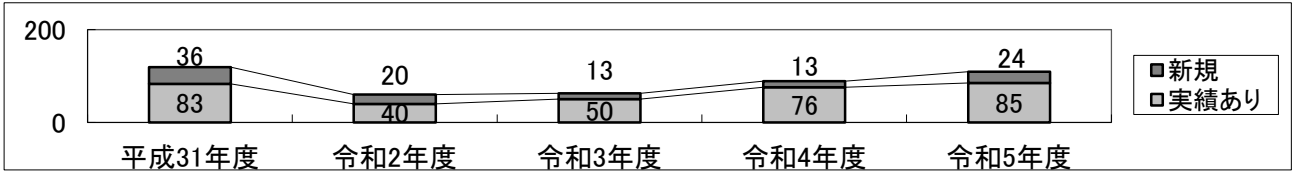
6. 申請団体種別

国	2 件
公共団体	1 件
社会教育関係団体	11 件
福祉団体	0 件
公益的団体	21 件
特定非営利活動法人	16 件
学校法人	7 件
営利法人	3 件
実行委員会	10 件
その他	38 件

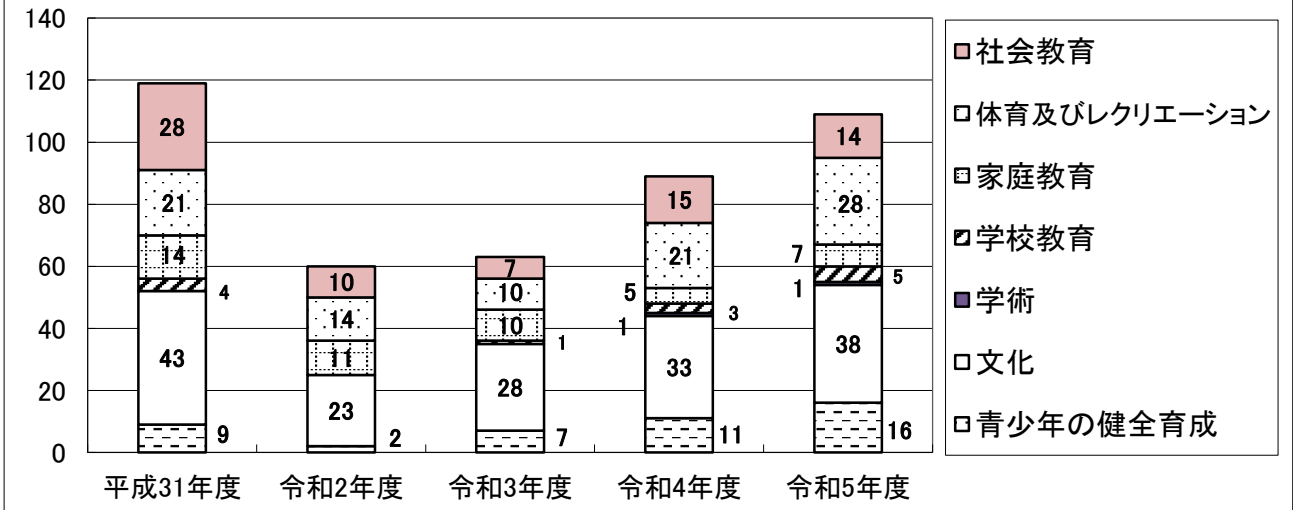


<参考資料> 過去5年間の傾向(各年度分)

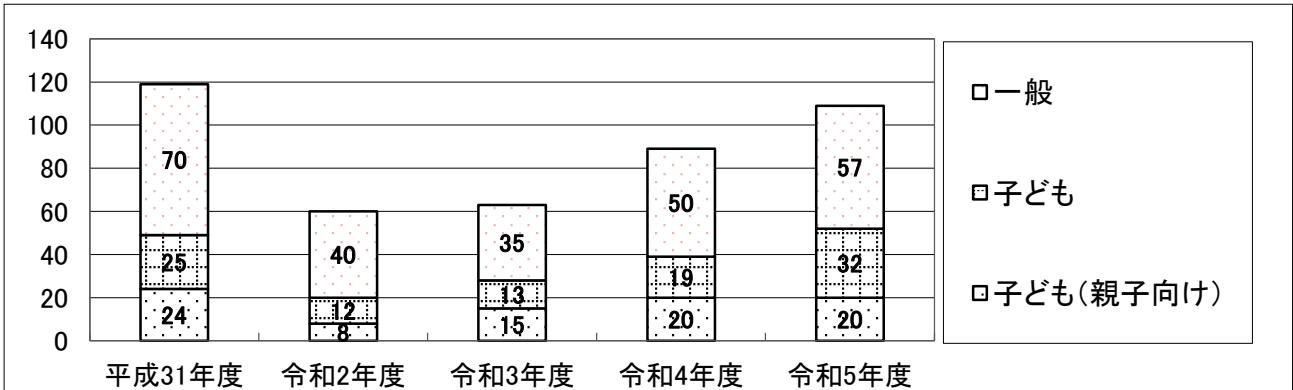
1. 後援申請数と後援実績の有無 (単位: 件)



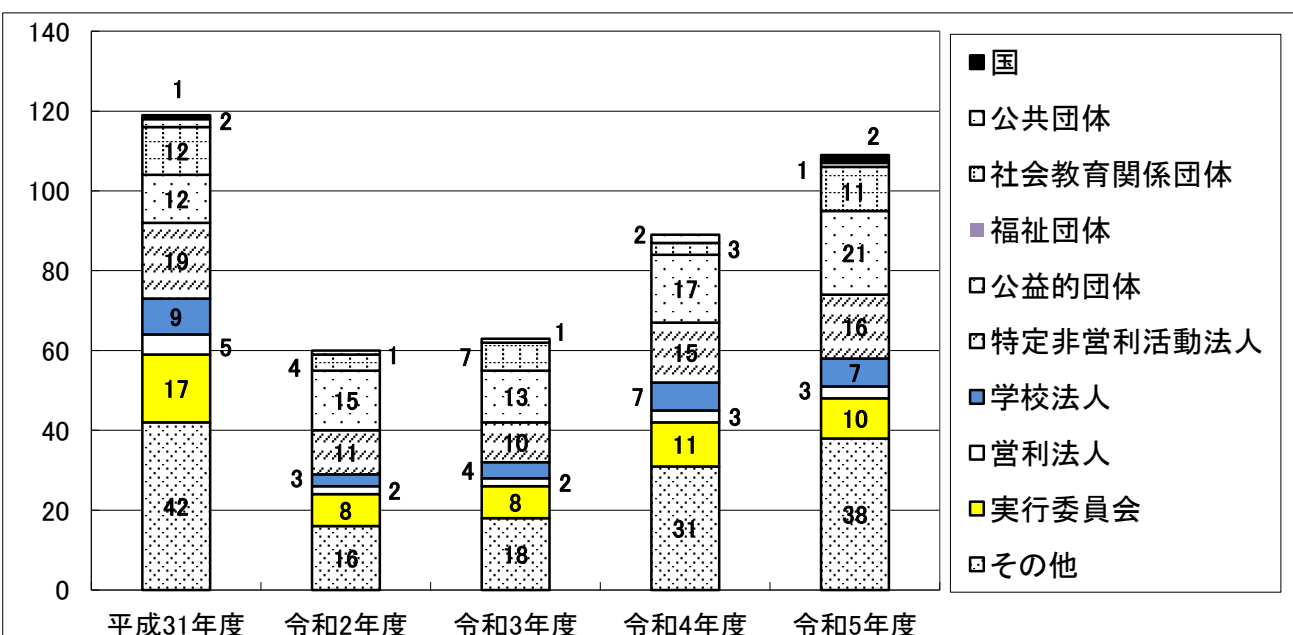
2. 事業分野 (単位: 件)



3. 対象者 (単位: 件)



4. 申請団体種別 (単位: 件)



(別添) 令和5年度 教育委員会事業後援 新規承認 24件

団体名	種別	事業名	分野	対象
有限会社劇団プーク	営利法人	人形劇団プーク 夏の公演「エルマーとりゅう」	文化	子ども(親子向け)
多摩湖音楽祭実行委員会	実行委員会	第5回多摩湖音楽祭	文化	一般
一般社団法人 日本トレーニング推進協会	その他	体幹・かけっこ教室	体育及びレクリエーション	子ども
劇団 芝居屋樂屋	その他	たちかわ演劇祭参加作品 「鬼～贗大江山奇譚」	文化	一般
立川市子育て支援団体ワッカチッタ	その他	ワッカチッタpresents.職業体験ワンダーランド	社会教育	子ども
一般社団法人みなむす GOHAN PROJECT	その他	学んで作ってたしなむ。 親子で伝統文化体験2023	文化	子ども(親子向け)
こだキッズタウン	その他	こだキッズタウン	文化	子ども
公益財団法人 東京都バレーボール協会	公益的団体	関東高等学校ビーチバレーボール男女選手権大会	体育及びレクリエーション	子ども
東京都図画工作研究会	公益的団体	第61回東京都図画工作研究大会 北多摩大会	学校教育	一般
公益財団法人 日本極地研究振興会	公益的団体	第2回南極・北極SDGs探求学習コンテスト	学校教育	子ども
調布フィルハーモニー管弦楽団	その他	調布フィルハーモニー管弦楽団 定期演奏会 立川公演	文化	一般
立川市私立幼稚園協会	公益的団体	第18回幼稚園の『子育て教育フェア』	家庭教育	一般
特定非営利活動法人 子ども・若者センターこだま	特定非営利活動法人	多摩に子どもシェルターを作る～地域でおとながができること～	青少年の健全育成	一般
冒険遊び場の会たちかわ	その他	「やってみたい」を応援！ プレーパークで遊ぼう！	青少年の健全育成	子ども
ヒッポファミリークラブ	その他	わくわく多言語ワークショップ	社会教育	一般
大学共同利用機関法人情報・システム研究機構 国立極地研究所	国	国立極地研究所創立50周年記念特別公開 極地研探検2023	学術	一般
特定非営利活動法人 育て上げネット	特定非営利活動法人	思春期の子どもを持つ保護者セミナー	青少年の健全育成	一般
一般社団法人 日本クリケット協会	その他	2023年度全日本学生クリケット選手権	体育及びレクリエーション	一般
こども夢の商店街実行委員会	実行委員会	こども夢の商店街	青少年の健全育成	子ども
東京都小学校放送教育研究会	公益的団体	令和5年度東京都小学校放送教育研究大会	学校教育	一般
立川市奇術愛好会	社会教育関係団体	若葉会館マジックショー	体育及びレクリエーション	一般
東京都中学校体育連盟テニス部第8ブロック	公益的団体	東京都中学校体育連盟第8ブロックテニス選手権大会	体育及びレクリエーション	子ども
一般社団法人プロギングジャパン	その他	立川プロギング	体育及びレクリエーション	一般
東京都中学校体育連盟テニス部第8ブロック	公益的団体	令和6年度東京都中学校体育連盟第8ブロック新人テニス選手権大会	体育及びレクリエーション	子ども