

砂川学習館・地域コミュニティ機能複合施設の整備について

1 建物概要

- 1) 住 所 立川市砂川町1丁目52番地の7
- 2) 敷地面積 1,455.57 m²
- 3) 建築面積 667.96 m²
- 4) 延床面積 1,139.59 m²
- 5) その他 太陽光パネル(約40kw)、蓄電池

2 基本計画からの主な変更点

「砂川の歴史と文化の展示」について、2階の壁面を活用しての展示を想定していたが、地域の意見等を踏まえ、壁面の一部を1メートル後退し、実物展示が可能なスペースを確保することとした。このほか、デジタルサイネージの設置も予定している。今後、展示内容等を検討していく。

3 スケジュール(予定)

令和5年3月17日(金)	実施設計完了
令和5年3月17日(金)19時から	第1回 設計概要説明会(場所:砂川学習館講堂)
令和5年3月19日(日)14時から	第2回 設計概要説明会(場所:砂川学習館講堂)
令和5年4月～6月	告示、入札、契約手続等
令和5年6月	工事契約議案提案
令和5年6月～7月	工事説明会(詳細未定)
令和5年7月	工事着手(令和7年3月まで)
令和7年度	供用開始

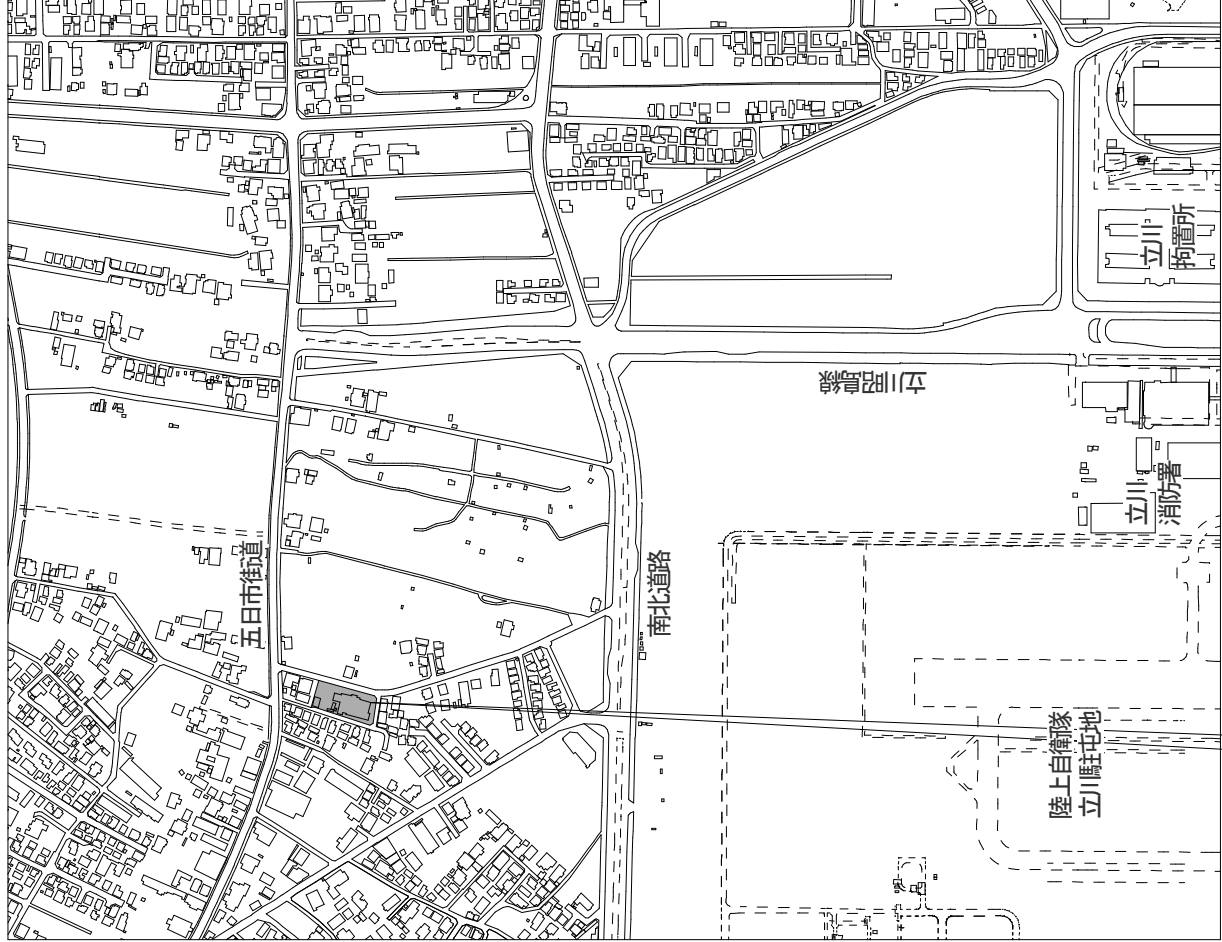
4 設計書等 次ページ以降参照

5 工事期間中の対応

- ・砂川学習館が主催している砂川寿教室、こぶし寿教室、地域活性化事業等は、西砂学習館や近隣の学習等供用施設等で継続して実施するが、砂川学習館まつりは中止する。
- ・砂川学習館係は「西砂学習館」に移動し、砂川学習館の直通電話については、西砂学習館にて受けられるように対応する。
- ・子育てひろば係は本庁に移動し、「ひまわり子育てひろば」は休止する。休止期間中の代替として、こんぴら橋会館(週1回)、こぶし会館(週2回)で子育てひろばを開催する。

砂川学習館・地域コミュニティ機能複合施設の整備について

□ 案内図



計画地：立川市砂川町一丁目5番8, 9, 10, 11 (地名地番)

□ 敷地概要

工事名称	(仮称) 砂川学習館・地域コミュニティ機能複合施設新築工事
工事場所	東京都立川市砂川町一丁目52-7
工事種別	新築
用途地域	第一種低層住居専用地域
法定建ぺい率	40% (角地緩和+10%)
法定容積率	80%
事業区画面積	1,622.27㎡
敷地面積	1,455.57㎡ (まちづくり指導要綱による道路後退後)
許容建築面積	1,502.62㎡ (建築基準法による後退後)
許容延床面積	727.78㎡ (781.31㎡ (建築基準法))
防火地域	指定なし (法22条地域)
高度地区	第一種高度地区 10m
日影規制	3時間 - 2時間 (1.5m) 軒高7mを超える建物
前面道路	東・南・西側 6.0m (東側5.46m、南・西側4.00m (建築基準法))
その他	接道長さ 142.06m (全体) (接道長さ (5.46m部のみ) 57.089m (建築基準法)) 立川市宅地開発等まちづくり指導要綱 東京都緑化条例 ZEB補助金申請 (レジリエンス型NearlYzEB)

□ 建物概要

主要用途	公民館 (建築基準法：学校その他これらに類するもの (学習館) + 児童福祉施設 (子育てひろば))
工事種別	新築
建築面積	667.96㎡
延床面積	1,139.59㎡
容積対象面積	1,115.61㎡
建ぺい率	45.89% (42.74% (建築基準法))
容積率	76.64% (71.39% (建築基準法))
最高高さ	9.46m 軒高 8.375m
階数	地上2階
構造種別	鉄骨造
駐車場台数	駐車場 6台 (内 車いす用: 1台)
駐輪場台数	駐輪場 (30台)

□ 建物概要一覧

申請建物

番号	用途	構造	階数	平均地盤面より		建築面積	延床面積
				最高の軒高m	最高の高さm		
①	近隣住民を対象とした学習館(公民館) 児童福祉施設等(保育所)	S造	2	8.375	9.460	655.66	1階 557.79 2階 569.50 計 1,127.29
②	駐車場	S造	1	2.430	2.700	12.30	12.30
	計					667.96	1,139.59

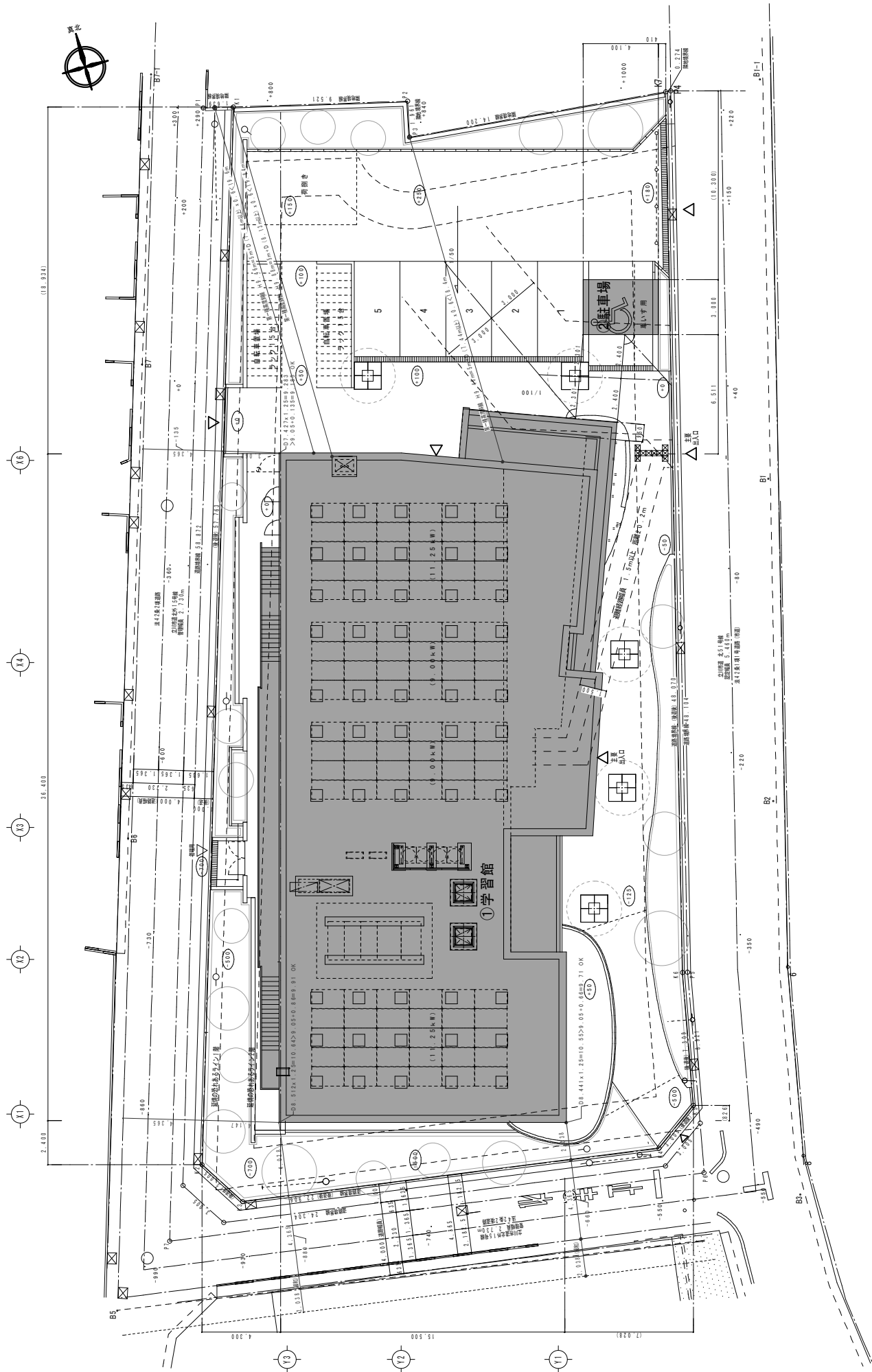
除却建物

番号	用途	構造	階数	設計GL		建築面積	延床面積
				最高の軒高m	最高の高さm		
①	学習館	RC造	3	9.100	9.600	470.78	B1階 426.75 1階 418.46 2階 422.36 計 1,267.57
②	プレハブ	S造	1	3.330	3.595	33.35	33.35
③	プレハブ	木造	1		≒2,000	7.50	7.50
⑤	プロパン庫	BC造	1		≒2,800	9.15	9.15
⑥	駐車場	S造	1		≒3,500	48.00	48.00
⑦	駐輪場	S造	1		≒2,000	10.00	10.00
⑧	プレハブ	S造	1		≒2,000	6.00	6.00
	計					584.78	1,381.57

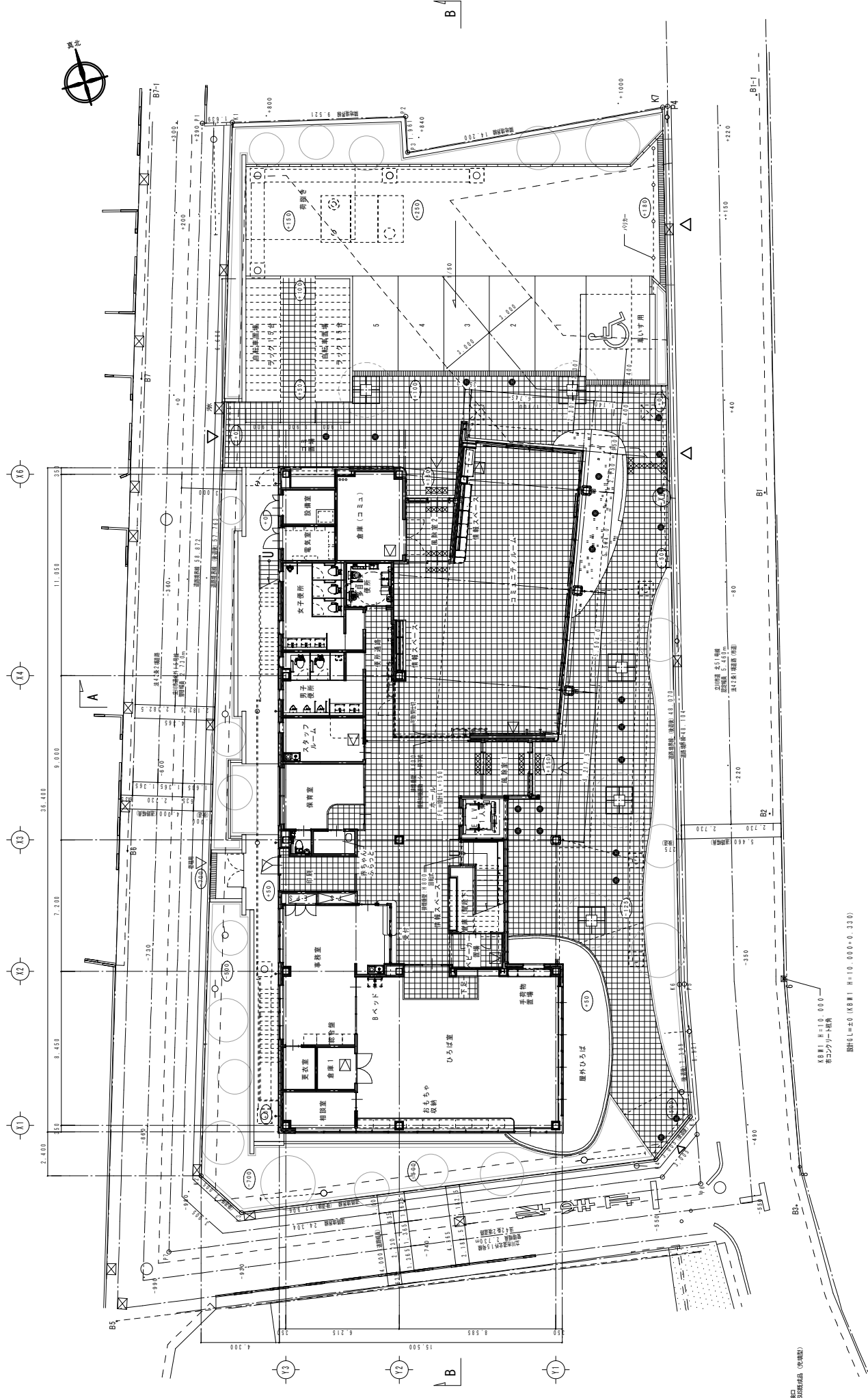
□ スケジュール

令和5年(2023)年	設計概要説明会(砂川学習館 講堂(2階))
3月17日、19日	工事契約手続
4月~5月	工事契約議案提案
6月	工事説明会
6月~7月	工事着手(令和7年(2025)年3月まで)
7月	供用開始
令和7年(2025)年	

□ 配置図



□ 1階平面図

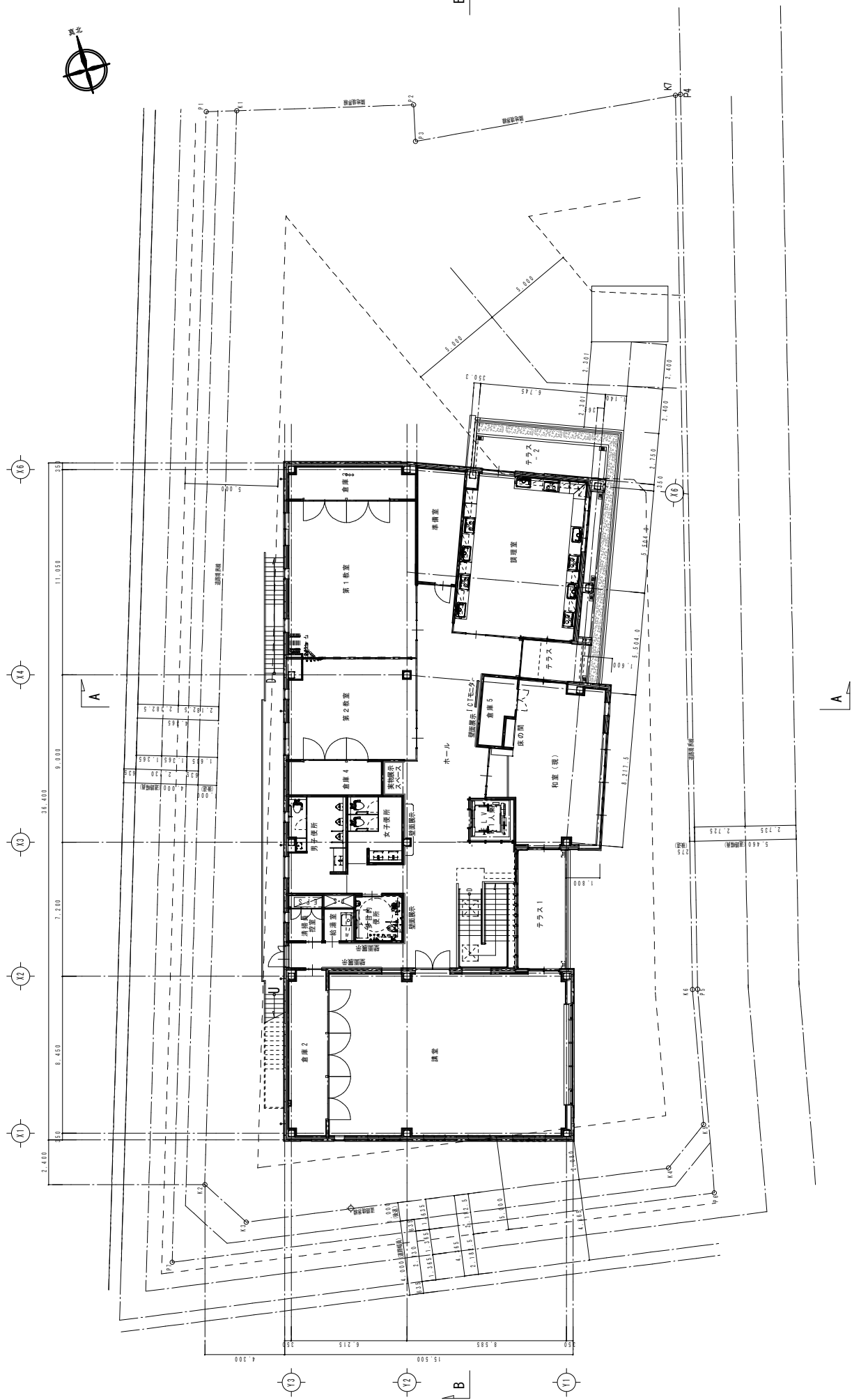


戸開
 固定窓
 ガラス張りの窓 (固定窓)

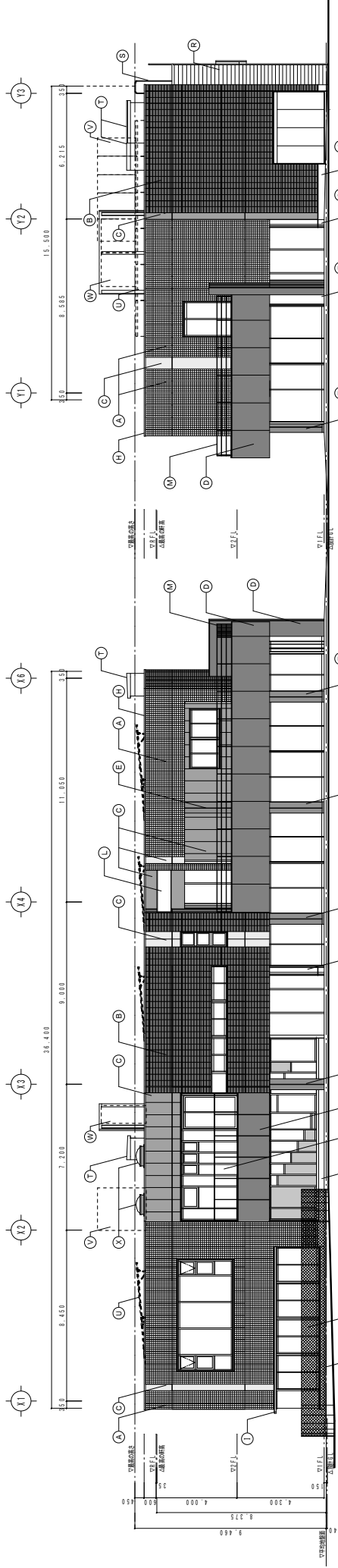
K88W H=10.000
 吊コンクリート構造

BM+0.00 (K88) H=10.000+0.330

□ 2階平面図

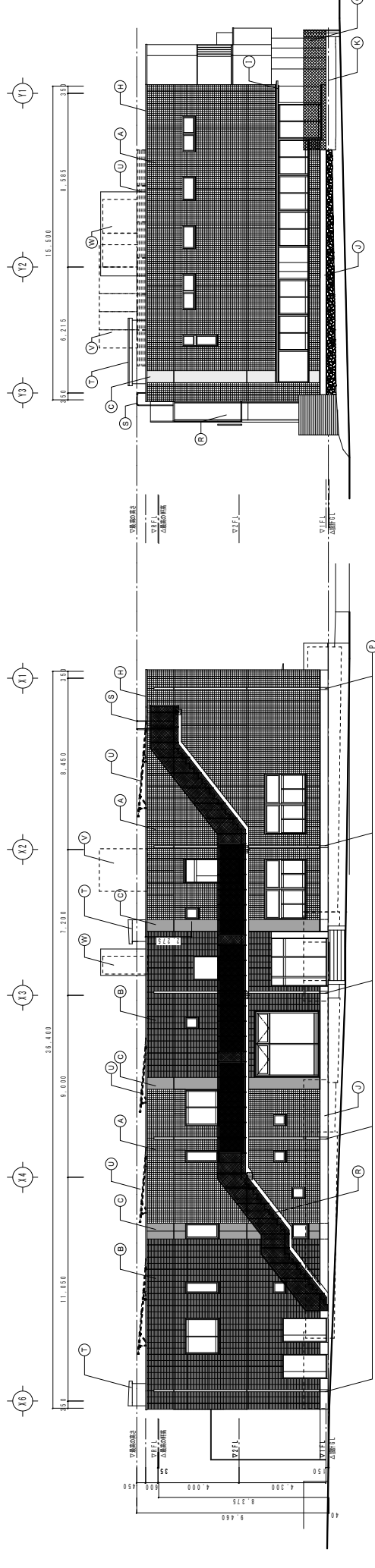


□ 立面図



東立面図 S=1:100

北立面図 S=1:100

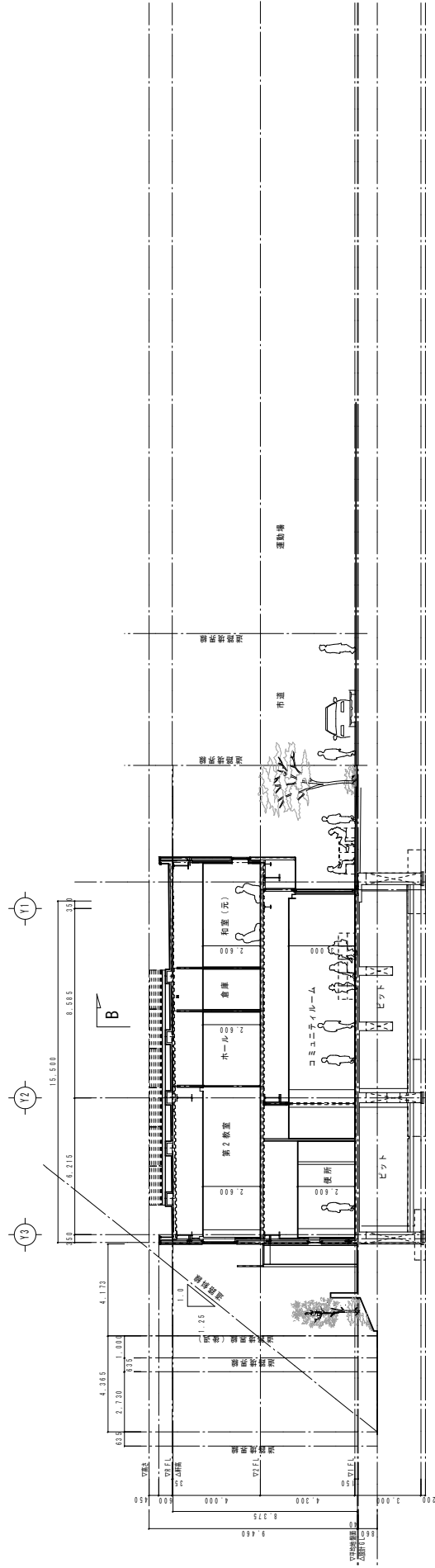


西立面図 S=1:100

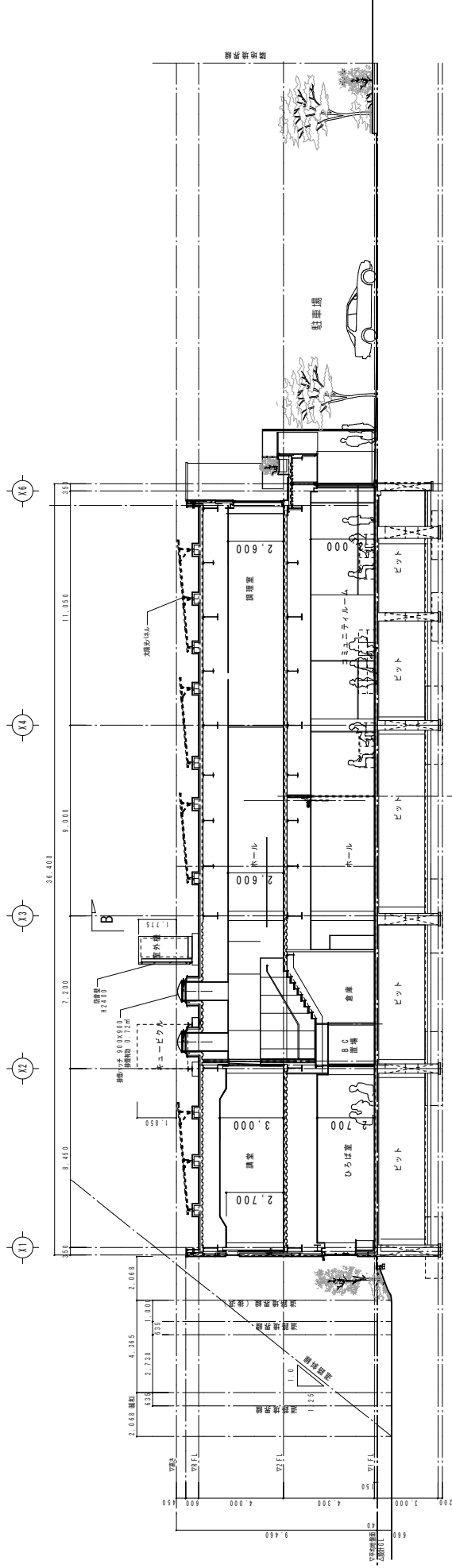
南立面図 S=1:100

記号	仕上	仕上	仕上	仕上	記号	仕上	仕上
(A)	ALC壁(1:1.0) 平インタル 裏面材E(既設型)	スチールバル1:1.6 掛付E 7.5 裏面材E	手摺 鋼製板面付キッキ 7.5 裏面材E	タラップ	(G)	タラップ	
(B)	ALC壁(1:1.0) 平インタル 裏面材E(既設型)	窓:アルミ窓(既設) H=3.50	手摺 鋼製板面付キッキ 7.5 裏面材E	鉄骨骨組	(T)	鉄骨骨組	
(C)	ALC壁(1:1.0) フラットインタル 凸面下地E(既設型)	庄:アルミ1.2.0 掛付E	鉄骨骨組	本階平/バル	(U)	本階平/バル	
(D)	新設仕上鋼板 1:3.2 平インタル	R-C-B 裏面材E(既設型)	窓柱 カラー七厘 100φ	キュービクル	(V)	キュービクル	
(E)	庄:鋼製板付鋼板 1:1.6	R-C-A 7.5 裏面材E	窓柱 ステンレス 63.5φ 1:1.6 7.5 裏面材E	屋外機・防音壁	(W)	屋外機・防音壁	
(F)	アルミバル1:1.0 掛付 E	鉄骨梁 7.5 裏面材E	屋外機	掛付E	(X)	掛付E	

断面図



A-A 断面図 S=1:100



B-B 断面図 S=1:100