

# 令和5年度上半期 教育委員会事業後援の概要について

令和5年10月27日  
第20回教育委員会定例会資料  
教育部生涯学習推進センター

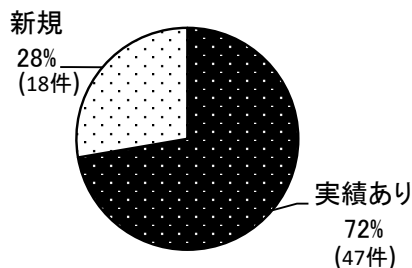
## 1. 概要

対象申請期間	令和5年4月1日から令和5年9月30日まで
申請件数	65 件

## 2. 申請事業の後援実績の有無

実績あり	47 件
新規(※)	18 件

※過去5年以内に後援実績のないものを含む(別添参照)

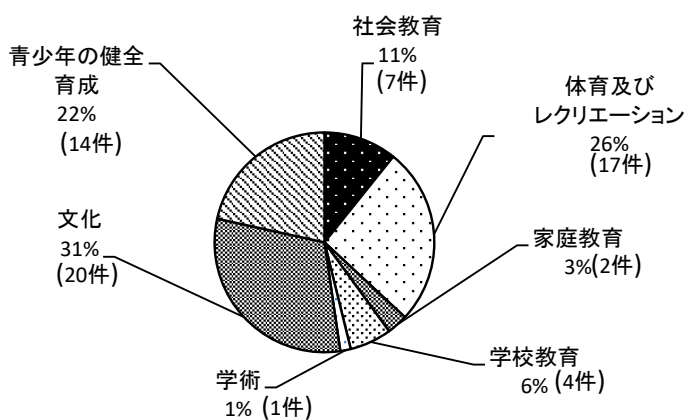


## 3. 申請事業の承認の可否

承認	65 件
不承認	0 件

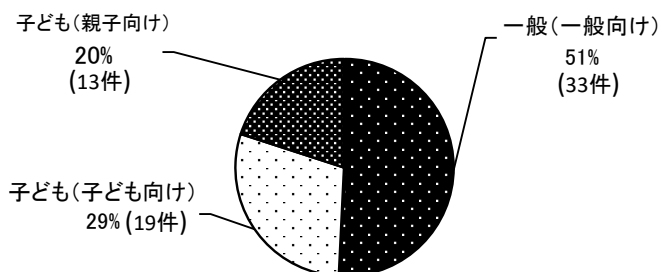
## 4. 申請事業の事業分野

社会教育	7 件
体育及びレクリエーション	17 件
家庭教育	2 件
学校教育	4 件
学術	1 件
文化	20 件
青少年の健全育成	14 件



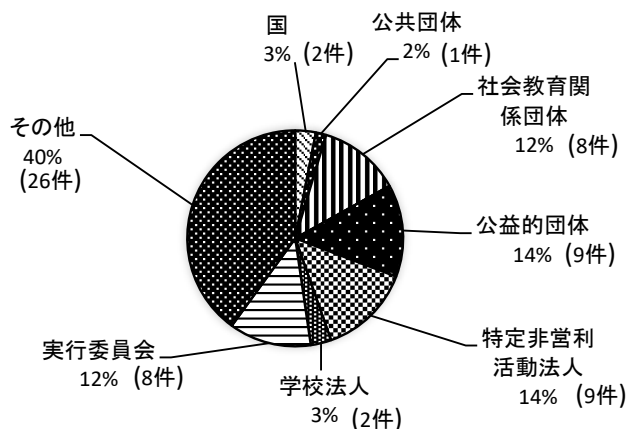
## 5. 申請事業の対象者

一般(一般向け)	33 件
子ども(子ども向け)	19 件
子ども(親子向け)	13 件



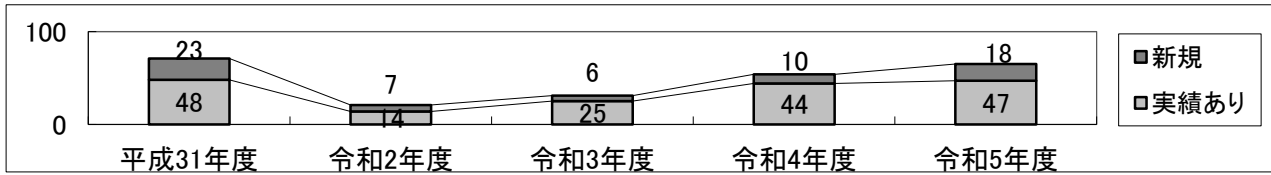
## 6. 申請団体種別

国	2 件
公共団体	1 件
社会教育関係団体	8 件
福祉団体	0 件
公益的団体	9 件
特定非営利活動法人	9 件
学校法人	2 件
営利法人	0 件
実行委員会	8 件
その他	26 件

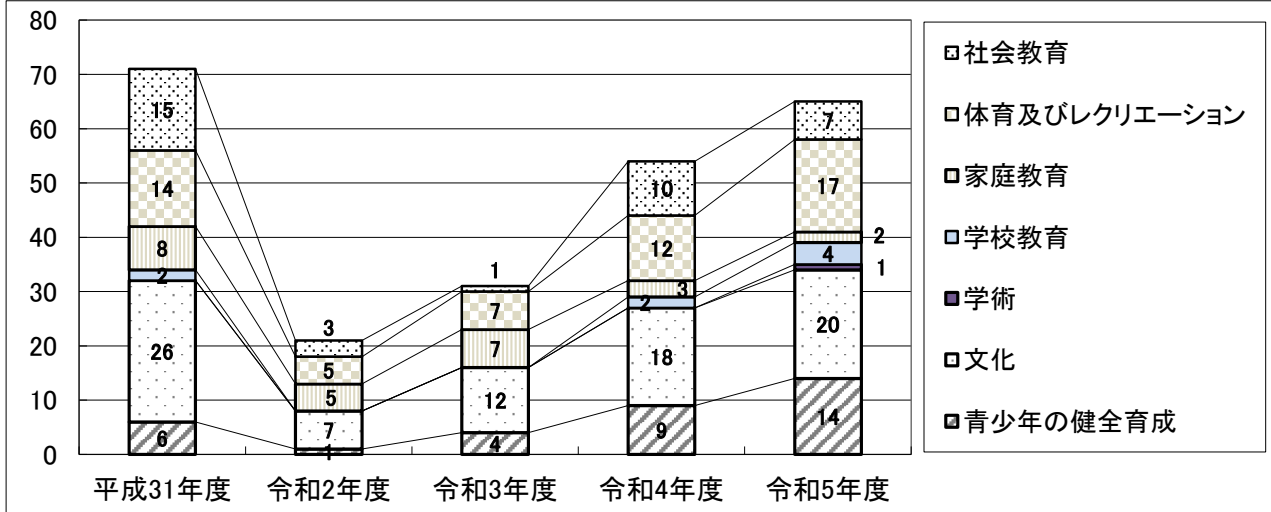


＜参考資料＞ 過去5年間の傾向(各年度上半期分)

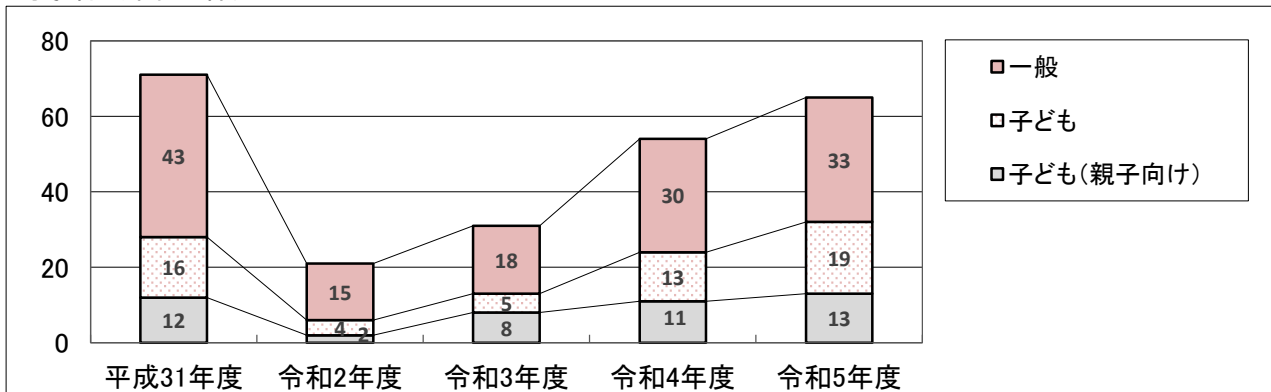
1. 後援申請数と後援実績の有無 (単位: 件)



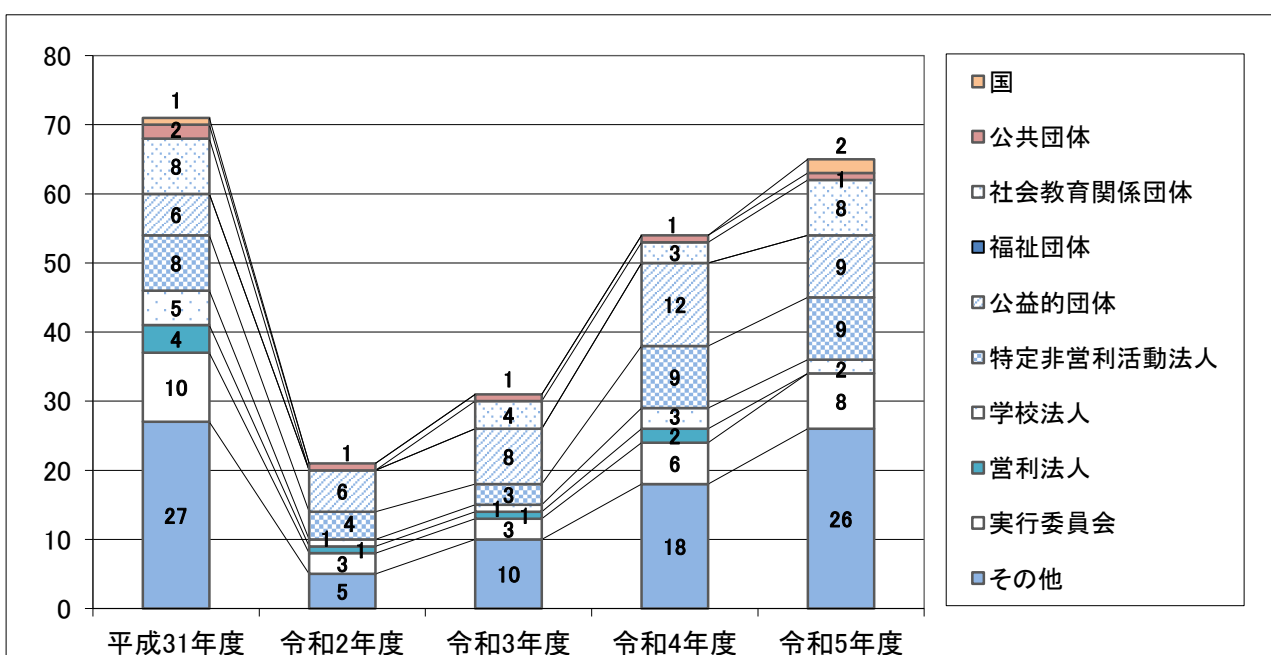
2. 事業分野 (単位: 件)



3. 対象者 (単位: 件)



4. 申請団体種別 (単位: 件)



## (別添) 令和5年度上半期 教育委員会事業後援 新規承認 18件

団体名	種別	事業名	分野	対象
有限会社劇団プーク	その他	人形劇団プーク 夏の公演「エルマーと りゅう」	文化	子ども(親子 向け)
多摩湖音楽祭実行委員会	実行委員会	第5回多摩湖音楽祭	文化	一般
一般社団法人 日本トレーニング推進協 会	その他	体幹・かけっこ教室	体育及びレク リエーション	子ども
劇団 芝居屋樂屋	その他	たちかわ演劇祭参加作品「鬼～贗大江 山奇譚」	文化	一般
立川市子育て支援団体ワッカチッタ	その他	ワッカチッタpresents.職業体験ワンダー ランド	社会教育	子ども
一般社団法人みなむす GOHAN PROJECT	その他	学んで作ってたしなむ。親子で伝統文化 体験2023	文化	子ども(親子 向け)
こだキッズタウン	その他	こだキッズタウン	青少年の健 全育成	子ども
公益財団法人 東京都バレーボール協会	公益的団体	関東高等学校ビーチバレーボール男女 選手権大会	体育及びレク リエーション	子ども
東京都図画工作研究会	その他	第61回東京都図画工作研究大会 北多 摩大会	学校教育	一般
公益財団法人 日本極地研究振興会	公益的団体	第2回 南極・北極SDGs探求学習コンテ スト	学校教育	子ども
調布フィルハーモニー管弦楽団	その他	調布フィルハーモニー管弦楽団 定期演 奏会 立川公演	文化	一般
立川市私立幼稚園協会	公益的団体	第18回幼稚園の『子育て教育フェア』	家庭教育	一般
特定非営利活動法人 子ども・若者セ ンターこだま	特定非営利活 動法人	多摩に子どもシェルターを作る～地域で おとなができること～	青少年の健 全育成	一般
冒険遊び場の会たちかわ	その他	「やってみたい」を応援！プレーパークで 遊ぼう！	青少年の健 全育成	子ども
ヒッポファミリークラブ	その他	わくわく多言語ワークショップ	社会教育	一般
大学共同利用機関法人情報・システム 研究機構 国立極地研究所	国	国立極地研究所創立50周年記念特別公 開 極地研探検2023	学術	一般
特定非営利活動法人 育て上げネット	特定非営利活 動法人	思春期の子どもを持つ保護者セミナー	青少年の健 全育成	一般
一般社団法人 日本クリケット協会	その他	2023年度全日本学生クリケット選手権	体育及びレク リエーション	一般