

(5) 平成20年度教育委員会審議状況

会議名・月日	付 議 案 件	結果
第7回定例会 4月10日(木)	議案 (1) 議案第15号 立川市教育委員会表彰について	可決
	報告 (1) 教育委員会職員の人事異動について	
	(2) 平成20年度予算案の概要及び主要施策の概要(教育部関連)について	
	(3) 立川市公立学校教職員の定期異動について	
	(4) 平成19年度立川市教育委員会事業後援について	
	(5) 図書館の見直し方針について	
第8回定例会 4月24日(木)	議案 (1) 議案第16号 立川市学校給食運営審議会委員の任命について	可決
	(2) 議案第17号 立川市社会教育委員に関する条例施行規則の一部を改正する規則について	可決
	(3) 議案第18号 立川市林間施設条例施行規則の一部を改正する規則について	可決
	協議 (1) 「図書館の見直し方針」について	
	報告 (1) 学級数・児童生徒数について	
	(2) 平成20年度指導課の方策について	
	(3) 「図書館の見直し方針」のパブリックコメント及び説明会について	
第9回定例会 5月8日(木)	協議 (1) 「図書館の見直し方針」について	
	報告 (1) 平成20年度立川市公立学校校内研究計画について	
第10回定例会 5月22日(木)	議案 (1) 議案第19号 立川市教育委員会公印規則の一部を改正する規則について	可決
	(2) 議案第20号 立川市教育委員会職員の勤務時間等に関する規程の一部を改正する規程について	可決
	(3) 議案第21号 立川市体育指導委員の委嘱について	可決
	協議 (1) 立川市教育委員会教育長事務委任及び代理規則第2条第3号の取り扱いについて(案)	
	(2) 「図書館の見直し方針」について	
	報告 (1) 校長研修会について	
	(2) 学校図書館支援指導員事業について	

会議名・月日	付 議 案 件	結果
	(3) 特別支援教育支援員事業について	
	(4) 新学校給食共同調理場の整備について	
	(5) 多摩川侵食対策事業に伴う多摩川緑地野球場に対する影響について	
	(6) 見影橋公園ミニ・スポーツ施設について	
第11回定例会 6月12日(木)	議案 (1) 議案第22号 立川市体育指導委員の委嘱について	可決
	協議 (1) 新学校給食共同調理場の整備について	
	(2) 「図書館の見直し方針」について	
	報告 (1) 平成19年度学校評議員による外部評価等について	
	(2) 平成20年度立川市教員研修について	
	(3) 「図書館30周年記念事業」及び「休館日」について	
第3回臨時会 6月16日(月)	議案 (1) 議案第23号 立川市教育委員会委員の人事について	可決
第12回定例会 6月26日(木)	議案 (1) 議案第24号 立川市教育委員会教育長の任命について	可決
	(2) 議案第25号 立川市社会教育委員の委嘱について	可決
	(3) 議案第26号 立川市図書館協議会委員の任命について	可決
	報告 (1) 平成20年第2回立川市議会定例会報告について	
第13回定例会 7月10日(木)	議案 (1) 議案第27号 立川市立学校事案決定規程の一部を改正する規程について	可決
	(2) 議案第28号 立川市立小学校使用教科用図書採択の基本方針について	可決
	報告 (1) 平成20年度立川市立小・中学校教育課程届の集約・整理について	
	(2) 夏季休業中並びに夏季休業前後の生活指導について	
	(3) 熱中症事故の防止について	
	(4) 「いじめの悩み相談レター」について	
	(5) 中学校職場体験学習について	
	(6) 平成19年度中学校給食アンケート調査の結果について	
第14回定例会 7月24日(木)	協議 (1) 教育委員会の点検・評価について	
	報告 (1) けやき台小学校機密文書等回収中の事故について	

会議名・月日	付 議 案 件	結果
	(2) 平成19年度「児童・生徒の学力向上を図るための調査」の結果等について	
	(3) 小学校教科用図書採択について	
第15回定例会 8月14日(木)	議案 (1) 議案第29号 教育委員会の点検・評価の基本方針について	可決
	(2) 議案第30号 平成21年度使用立川市立小学校教科用図書の採択について	可決
	報告 (1) 第九小学校耐震補強工事の延期について	
	(2) 夏季休業中の小中学校の教育活動について	
	(3) 立川市林間施設(立川市八ヶ岳山荘)指定管理者候補者の選定について	
	(4) 柴崎市民体育館水泳場における循環ポンプの故障について	
	(5) 「図書館の見直し方針」にかかるパブリックコメント等報告書について	
第16回定例会 8月28日(木)	議案 (1) 議案第31号 立川市立学校の通学区域等に関する規則について	可決
	(2) 議案第32号 平成21年度使用立川市立中学校教科用図書の採択について	可決
	(3) 議案第33号 平成21年度使用立川市立小中学校特別支援学級教科用図書採択について	可決
	協議 (1) 立川市学校給食施設設置条例の一部を改正する条例(新旧)について	
	報告 (1) 学校指定並びに学校指定変更及び区域外就学承諾基準の一部改正について	
第17回定例会 9月11日(木)	報告 (1) 平成19年度児童・生徒の問題行動等生徒指導上の諸問題に関する調査結果について	
	(2) 平成20年度全国学力・学習状況調査の結果概要について	
	(3) 夏季休業期間中の生活指導について	
	(4) 大学との連携協力について	
	(5) 平成20年度管理職等受験状況について	
	(6) たちかわ市民交流大学開講一周年記念の集い等について	
	(7) 「図書館の見直し方針」について	
第18回定例会 9月25日(木)	協議 (1) 学校におけるプール水道水流失事故について	
	報告 (1) 新学校給食共同調理場の整備について	
	(2) (仮称)スポーツゲームズ in たちかわ & ヴェルディについて	

会議名・月日	付 議 案 件	結果
	(3) 2008 都道府県対抗障害者駅伝トライアル大会について ----- (4) 読書ウイークについて	
第 19 回定例会 10 月 9 日(木)	議案 (1) 議案第 34 号 立川市教育委員会表彰について ----- 協議 (1) 生涯学習推進審議会の開催について ----- (2) スポーツ振興審議会の開催について ----- 報告 (1) 立川市教育委員の選任について ----- (2) 平成 20 年度第 3 回立川市議会定例会報告について ----- (3) 社会教育関係団体の登録（更新）状況について	可決
第 20 回定例会 10 月 23 日(木)	協議 (1) 図書館の臨時休館について ----- 報告 (1) 学校におけるプール水道水流失事故について ----- (2) 平成 20 年度 立川市立小・中学校「授業改善推進プラン」について ----- (3) 人権教育イベントについて ----- (4) 教育フォーラムについて ----- (5) 平成 20 年度立川市教育委員会事業後援について	
第 21 回定例会 11 月 13 日(木)	議案 (1) 議案第 35 号 立川市教育委員会教育長の任命について ----- 協議 (1) 図書館の臨時開館について ----- 報告 (1) 平成 19 年度たちかわ市民交流大学事業に係る評価意見について	可決
第 22 回定例会 11 月 27 日(木)	協議 (1) 教育委員会点検評価（1 次評価）について ----- 報告 (1) 年末・年始における生活指導について ----- (2) 中学校職場体験学習について ----- (3) 主任教諭の導入について ----- (4) 立川市学習等供用施設（立川市滝ノ上会館他10館）指定管理者候補者の選定について ----- (5) 立川市八ヶ岳山荘指定管理者基本協定書（案）について	
第 23 回定例会 12 月 11 日(木)	議案 (1) 議案第 36 号 立川市社会教育委員の辞職の承認について ----- 報告 (1) 立川市小・中学校管理職の人事等について	可決

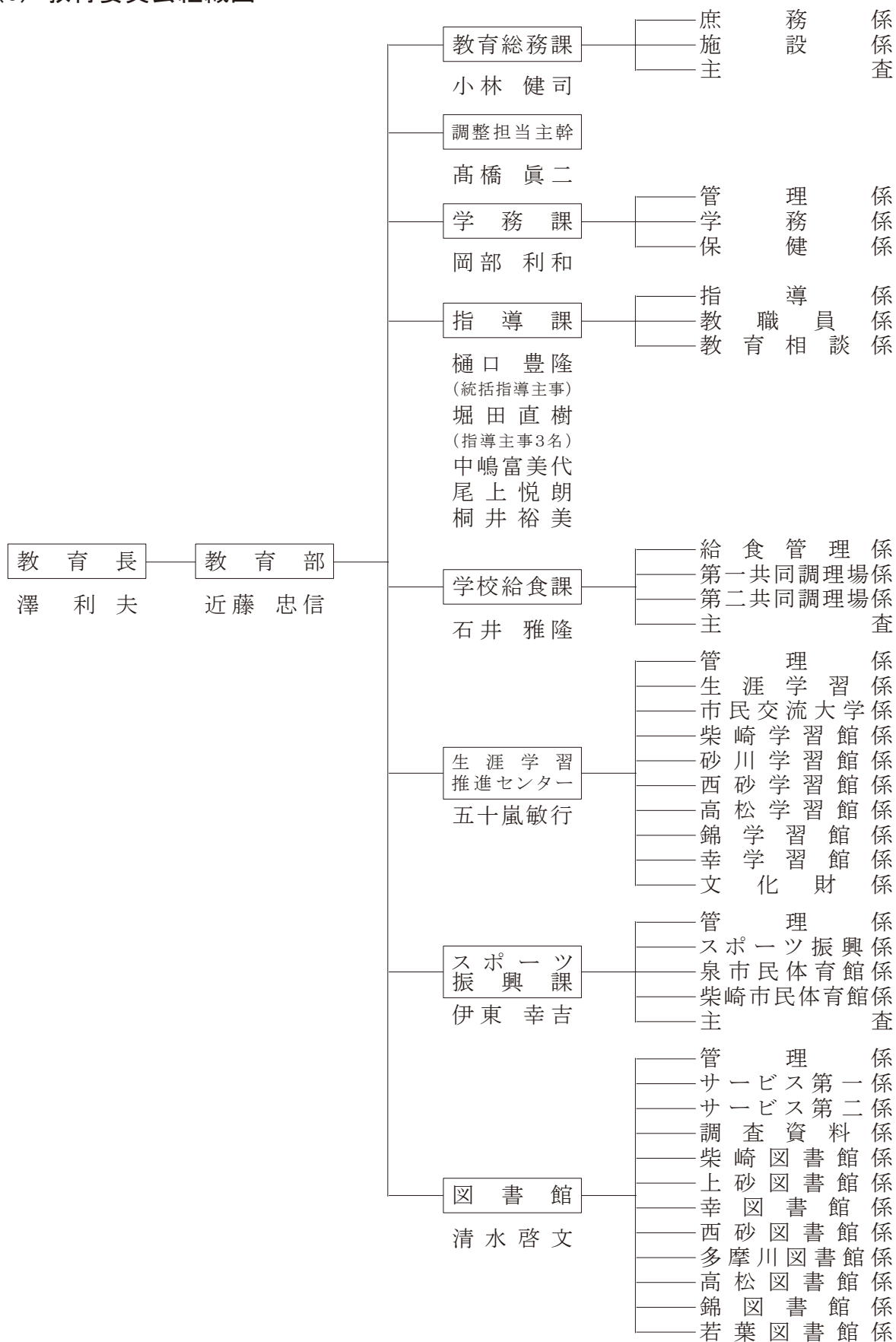
会議名・月日	付 議 案 件	結果
	(2) 市民体育館利用者調査報告書について	
	(3) 蔵書点検について	
第4回臨時会 12月24日(水)	選挙 (1) 教育委員会委員長の選挙について	
	(2) 委員長職務代理者の選任について	
第24回定例会 12月25日(木)	議案 (1) 議案第37号 立川市教育委員会就学援助規則について	可決
	(2) 議案第38号 立川市立学校校長候補者の内申について	可決
	報告 (1) 平成20年第4回立川市議会定例会報告について	
	(2) 総括校長の設置基準について	
	(3) 平成20年度立川教育フォーラムについて	
第1回定例会 1月8日(木)	報告 (1) 平成21年度学校教育の指針(案)について	
	(2) 入学式、卒業式等の適正な実施について	
第2回定例会 1月22日(木)	報告 (1) インフルエンザによる学級閉鎖について	
	(2) 第5回「立川教育フォーラム」について	
	(3) 平成20年度東京都教育委員会児童・生徒等表彰被表彰者の決定について	
	(4) 平成21年度全国学力・学習状況調査について	
第3回定例会 2月12日(木)	議案 (1) 議案第1号 平成21年度立川市立学校校長候補者の内申について	可決
	(2) 議案第2号 平成21年度立川市立学校副校長候補者の内申について	可決
	(3) 議案第3号 立川市学校給食運営審議会への諮問について(学校給食費の改定について)	可決
	協議 (1) 教育委員会点検・評価について	
	報告 (1) インフルエンザによる学級閉鎖について	
第4回定例会 2月26日(木)	議案 (1) 議案第4号 教育委員会点検・評価について	可決
	(2) 議案第5号 立川市立学校管理運営規則の一部を改正する規則について	可決
	協議 (1) 市民体育館の見直し方針について	
	報告 (1) 立川市立学校校舎建替等調査検討委員会中間報告について	
	(2) インフルエンザによる学級閉鎖について	

会議名・月日	付 議 案 件	結果
	(3) 地域学習館運営協議会準備会の設置について	
	(4) 立川市学習等供用施設指定管理者基本協定書（案）について	
	(5) 図書館の企画展示について	
第5回定例会 3月10日(火)	報告 (1) けやき台小学校モルタル壁の落下について	
	(2) インフルエンザによる学級閉鎖について	
	(3) 学校評価について	
	(4) 文部科学省「平成20年度人権教育総合推進地域事業報告書」等について	
	(5) 文部科学省「平成20年度発達障害等支援・特別支援教育総合推進事業」報告会等について	
	(6) 立川中央公園スケートパークの開設について	
第6回定例会 3月25日(水)	議案 (1) 議案第6号 教育委員会職員の人事異動について	可決
	(2) 議案第7号 立川市教育委員会処務規則の一部を改正する規則について	可決
	(3) 議案第8号 立川市教育委員会職員の勤務時間等に関する規程の一部を改正する規程について	可決
	(4) 議案第9号 立川市就学支援等検討委員会規程の一部を改正する規程について	可決
	(5) 議案第10号 立川市地域学習館条例施行規則の一部を改正する規則について	可決
	協議 (1) 平成21年5月の連休における図書館の開館・休館について	
	報告 (1) 平成21年第1回立川市議会定例会報告について	
	(2) インフルエンザによる学級閉鎖について	
	(3) 就学援助の要綱改正について	
	(4) 副校長等の行政への異動内示について	



教育委員会(定例会)

(6) 教育委員会組織図



(7) 事務分掌

課名	係名	事務分掌
教育総務課	庶務係	教育委員会会議、公印の統括・管守、公告式、文書関係、規則・訓令、情報公開、個人情報保護、秘書、渉外、儀式、表彰、重要文書の審査、職員の任免その他人事、給与、研修・福利、予算編成及び決算の統括、課の予算・決算・会計、教育の広報・広聴、財産管理、教育施設の建設計画調整、委員会事務の総合調整・庁中取締り、学校施設の利用、他の課・係に属しないこと
	施設係	学校教育施設の建設計画、校地の設定・変更、営繕・保全
	主査	学校施設大規模改修
調整担当主幹		体育館及び図書館の指定管理者制度導入の調整
学務課	管理係	文書関係、課の予算・決算・会計、学校の会計、学校の物品管理の統括、学校の契約事務の統括、教材・教具の整備、課内他の係に属しないこと
	学務係	学校の設置・廃止、学級編成、就学・転学・通学その他学籍関係、通学区域、児童・生徒の福利厚生、就学援助、就学・入級の相談、特別支援教育の振興、障害のある児童及び生徒関係各委員会、学事調査統計
	保健係	学校の環境衛生、教職員・児童・生徒の保健衛生、学校医・学校歯科医・学校薬剤師、児童・生徒の安全、独立行政法人日本スポーツ振興センターの災害共済給付、児童・生徒の災害保険
指導課	指導係	文書関係、課の予算・決算・会計、教育課程・教科内容の指導、学校経営・学習指導・生活指導の指導助言、教科用図書の採択、教職員の研修・指導、特別支援教育の指導助言、教育研究、課外クラブ・科学センター、学校教育サポートセンター、課内他の係に属しないこと
	教職員係	教職員の人事、服務、給与・旅費・公務災害補償、福利厚生
	教育相談係	教育相談、生活指導相談、適応指導教室
指導主事		教育課程、学習指導、その他学校教育における専門的事項の指導
学校給食課	給食管理係	公印の管守、文書関係、課の予算・決算・会計、学校給食に係る企画及び調整、第一調理場及び第二調理場の給食費の経理、学校給食運営審議会、中学校給食に係る企画・調整、献立、調理・配送の指導、給食用材料の調達・管理、給食費の経理、課内他の係に属しないこと
	第一共同調理場係	第一調理場の管理運営、学校給食の指導・調査・調整の統括、衛生・献立・調理・栄養指導、第一調理場の献立・調理・配送・給食用材料の調達・管理
	第二共同調理場係	第二調理場の管理運営・学校給食の衛生・献立・調理・栄養指導の統括、学校給食の指導・調査・調整、第二調理場の献立・調理・配送・給食用材料の調達・管理
	主査	新学校給食共同調理場建設計画
生涯学習推進センター	管理係	文書関係、課の予算・決算・会計、学習館の管理運営の統括、生涯学習推進審議会、生涯学習推進計画・事業の調整、社会教育関係付属機関委員・専門委員の任免調整、社会教育施設の建設計画、生涯学習情報システム、学習等供用施設の管理運営・維持管理、林間施設の管理運営、センター内他の係に属しないこと

課 名	係 名	事 務 分 掌
生涯学習推進センター	生涯学習係	生涯学習の奨励・援助・調査・研究，社会教育委員，社会教育団体の登録・育成，社会教育の講座・教室等の実施，家庭教育の支援・奨励，学習館の講座・事業の統括，生涯学習情報の収集・提供・相談，市民文化祭の実施
	市民交流大学係	市民交流大学の運営・付属機関・講座・教室等の実施
	柴崎学習館係	各学習館の管理運営，施設・設備・物品の維持管理および使用，企画・調整，関係団体の連絡，講座・教室・事業等の企画運営・市民参画組織の支援，生涯学習情報の提供・学習相談，視聴覚関係事業の実施・ライブラリーの管理運営
	砂川学習館係	
	西砂学習館係	
	高松学習館係	
	錦学習館係	
	幸学習館係	
文化財係	文化財の保護，調査・研究・資料収集，保護思想の普及，文化財保護審議会，文化財保護調査員，歴史民俗資料館・川越道緑地古民家園の管理運営	
スポーツ振興課	管理係	公印の管守，文書関係，課の予算・決算・会計，社会体育施設の管理運営・建設計画，都市公園の管理運営，課内他の係に属しないこと
	スポーツ振興係	体育指導委員，社会体育の奨励・援助・調査・研究・資料の収集，社会体育指導者の研修，社会体育のための学校施設の利用，スポーツ振興審議会
	泉市民体育館係	各体育館の管理運営，当該活動の企画・調整，施設・設備・物品の維持管理および使用
	柴崎市民体育館係	
	主査	国体の競技の調整
図書館	管理係	公印の管守，文書関係，図書館の予算・決算・会計，中央図書館の施設・設備・物品の維持管理，女性総合センター施設の維持管理，図書館協議会，図書館運営の企画・調査・研究，電子計算処理・組織の維持管理，事業の広報，図書館内他の係に属しないこと
	サービス第一係	図書館資料・外国語資料・視聴覚資料・青少年のための資料の収集・整理・保存・利用，資料の閲覧・貸出，図書館活動の企画・調整，読書案内・相談，利用者援助，読書会・講演会等の開催・奨励，利用団体，関係機関の連絡
	サービス第二係	児童資料の収集・整理・保存・利用，資料の閲覧・貸出，図書館活動の企画，読書案内・相談，利用者援助，障害者の利用の援助，図書館活動に係るボランティアの育成援助，読書会・講演会等の開催・奨励，利用団体
	調査資料係	参考調査資料・郷土資料・行政資料等の収集・整理・保存・利用，資料の閲覧・貸出，図書館活動の企画，調査研究の援助・情報提供，読書会・講演会等の開催・奨励
	柴崎図書館係	各図書館の施設・設備・物品の維持管理，図書館資料・視聴覚資料・郷土資料・行政資料等の収集・整理・保存・利用，資料の閲覧・貸出，図書館活動の企画，読書案内・相談，利用者援助，読書会・講演会等の開催・奨励，利用団体
	上砂図書館係	
	幸図書館係	
	西砂図書館係	
	多摩川図書館係	
	高松図書館係	
	錦図書館係	
若葉図書館係		

(8) 教育委員会職員数

(平成21年7月1日現在)

所 属	職 名	部	課	係	一 般 事 務	社 会 教 育	栄 養 士	ポ イ ラ ー	機 械 整 備	調 理	一 般 用 務	管 理 用 務	警 備	小 計	準 々 職 員	嘱 託 職 員	合 計
		長	長	長													
教 育 委 員 会	教 育 総 務 課	1												1			1
	教 育 総 務 係		1	3	8									12		2	14
教 育 部	庶 務 係			1	3									4			4
	施 設 係			1	3									4		1	5
教 育 部	主 査			1										1		1	2
	調 整 担 当 主 幹		1											1			1
教 育 部	学 務 課		1	3	8									12		1	13
	管 理 係			1	3									4			4
教 育 部	学 務 係			1	4									5		1	6
	保 健 係			1	1									2			2
教 育 部	指 導 課		2	3	7									12		11	23
	指 導 係			1	4									5			5
教 育 部	教 職 員 係			1	3									4			4
	教 育 相 談 係			1										1		11	12
教 育 部	学 校 給 食 課		1	4	4		4			22	1			36	3	12	51
	給 食 管 理 係			1	4		2							7	3	2	12
教 育 部	第 一 共 同 調 理 場 係			1			1			11				13		5	18
	第 二 共 同 調 理 場 係			1			1			10	1			13		5	18
教 育 部	主 査			1										1			1
	生 涯 学 習 推 進 セ ン タ ー		1	10		17					4			32		12	44
教 育 部	管 理 係			1	3									4		1	5
	生 涯 学 習 係			1	3									4			4
教 育 部	市 民 交 流 大 学 係			1	3									4			4
	柴 崎 学 習 館 係			1	2						1			4		2	6
教 育 部	砂 川 学 習 館 係			1	1						1			3		1	4
	西 砂 学 習 館 係			1							1			2		1	3
教 育 部	高 松 学 習 館 係			1	1									2		1	3
	錦 学 習 館 係			1							1			2		1	3
教 育 部	幸 学 習 館 係			1	1									2		2	4
	文 化 財 係			1	3									4		3	7
教 育 部	ス ポ ー ツ 振 興 課		1	5	8							1		15		4	19
	管 理 係			1	2							1		4		2	6
教 育 部	ス ポ ー ツ 振 興 係			1	2									3			3
	泉 市 民 体 育 館 係			1	2									3			3
教 育 部	柴 崎 市 民 体 育 館 係			1	2									3		2	5
	ス ポ ー ツ 振 興 主 査			1										1			1
教 育 部	図 書 館		1	12	41									54		23	77
	管 理 係			1	3									4			4
教 育 部	サ ー ビ ス 第 一 係			1	12									13		9	22
	サ ー ビ ス 第 二 係			1	7									8			8
教 育 部	調 査 資 料 係			1	5									6			6
	柴 崎 図 書 館 係			1	1									2		1	3
教 育 部	上 砂 図 書 館 係			1	2									3		1	4
	幸 図 書 館 係			1	1									2		1	3
教 育 部	西 砂 図 書 館 係			1	2									3		3	6
	多 摩 川 図 書 館 係			1	2									3		1	4
教 育 部	高 松 図 書 館 係			1	2									3		1	4
	錦 図 書 館 係			1	2									3		3	6
教 育 部	若 葉 図 書 館 係			1	2									3		3	6
	小 ・ 中 学 校						8			31	29			68	23	59	150
計		1	9	40	27	66	12	0	0	53	34	1	0	243	26	124	393