

## イベント情報

### 農業祭

野菜や果物、植木や花などの立川の農産物を集めて、秋の実りを祝う「農業祭」。毎年11月にたちかわ楽市とにぎやかに共同開催しています。

地元立川の農業者が育てた農産物を使用して作製した「宝船」の展示や解体後の販売、品評会に出品された農産物の即売会、農業者による模擬店など楽しい企画がいっぱいです。

開催時期 毎年11月  
開催場所 国営昭和記念公園 みどりの文化ゾーン

## 農産物各種品評会

JAや東京都の農業部門の職員が審査員となって、出品された農産物の色味や揃いなどを審査します。審査については非公開ですが、品評会終了後は出品農産物の購入ができる即売会を実施していますので、是非ご来場ください。

- 夏野菜品評会（6月下旬）  
トマトやナスなどの多くの夏野菜が出品されます。
- 果実品評会（8月下旬）  
立川市内で生産されているナシやブドウなど、おいしい果物が出品されます。
- 農産物品評会（11月初旬）  
毎年、農業祭の前日に行われています。野菜や果物だけでなく、植木や花卉の部門の審査も行います。
- うど品評会（2月中旬）  
立川の特産品である「東京うど」の品評会です。品評会後の即売会では出品物の販売だけでなく、地方発送の受付も行っています。

※生産状況を審査する品評会もあります。

- 施設トマト立毛品評会（5月下旬）  
パイハウス内でトマトを生産している農業者を回り、管理状況などを審査します。

## 農産物直売会

市内産の新鮮な農産物の直売会です。農業者自身が直接市民の皆さんに販売する直売会とファーマーズセンターみのーれ立川の出張販売があります。

開催時期 不定期開催  
開催場所 立川市役所本庁舎、柴崎体育館など

## 緑化まつり

緑を守り、育て、親しもうと、苗木の無料配布や植木・山野草・盆栽の展示即売や、園芸教室や相談コーナーなど、様々な催しがいっぱいです。

開催時期 4月下旬  
開催場所 ファーマーズセンターみのーれ立川

## 体験型農園

内側のマップに●で表示しています。

農園主の指導に基づき、種まきから水やり、収穫までの一連の農作業を体験できる農園です。肥料や土壌作りなどについて勉強会や、利用者間での交流イベントを行う農園もあります。現在は市内に5園の農園があります。

- 種苗や農機具などの体験時に必要な機具などは農園主が用意します。
- 1区画は約30平方メートルで、利用料は1年間で4万円（収穫物の買取り代金含む）。
- 空き区画の新規利用者の募集は、毎年11月に広報でお知らせします。

## 親子農業体験・収穫体験

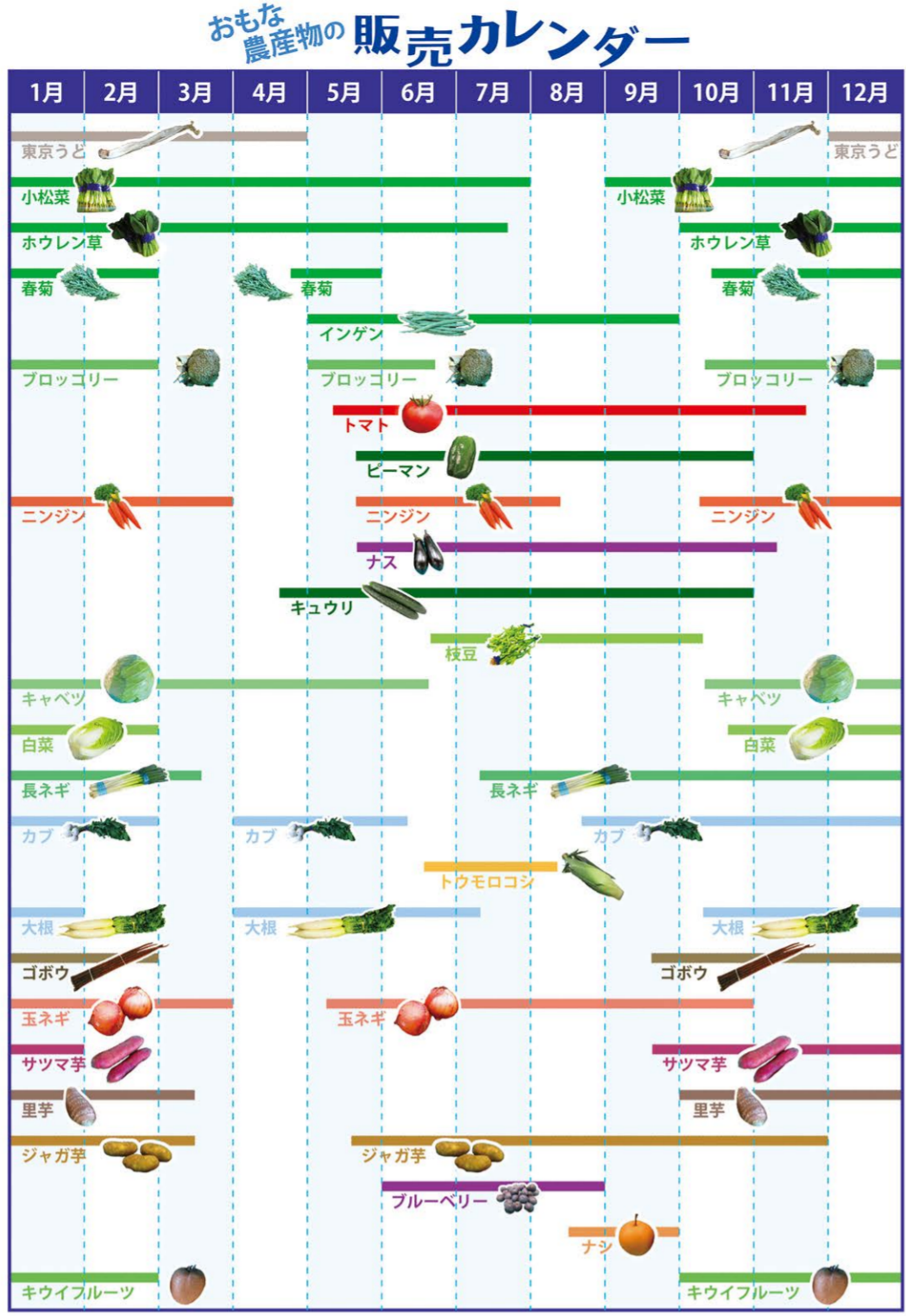
立川の農業に触れて、理解を深めていただくための体験型イベントを、ファーマーズセンターみのーれ立川で実施しています。市内の小中学生とその保護者の方を対象としており、収穫した野菜は持って帰ることが出来ます。農業後継者団体である立川市農研会の指導の下、立川で育てた新鮮で美味しい野菜を味わってください。

## 親子農業体験

種植から収穫までを複数回にわたって体験していただきます。開催時期によって品目は様々ですが、過去にはトウモロコシや枝豆、ジャガ芋などを作付けしました。

## 親子収穫体験

立川市農研会が栽培した野菜を収穫するイベントです。開催時期によって品目は様々ですが、過去にはホウレン草やカブ、ミニ大根などの収穫を行いました。



## 立川市の農業団体

### 立川農業振興会議

平成21年6月に発足した立川市内農業団体の横断的協議体です。下記の各団体に加え、東京みどり農業協同組合、市職員から構成されており、立川農業のPRや農業を取り巻く課題解決、新規展開の実現に向けたプラットフォーム的な存在として期待されています。

### 立川市農業委員会

農業委員会法等により独立した権限を持って活動する、市区町村に設置される行政委員会の一つです。農地関係法に定める法令業務のほか、農地等の利用の最適化の推進と、調査、情報活動などに取り組んでいます。

## 立川市認定農業者協議会

市内の認定農業者等で構成された組織です。

認定農業者等とは…効率的な農業経営を目指して今後5年間の目標を定め、市に申請し、市長が認定するという国の「認定農業者制度」に基づき認定された農業者です。また、就農して間もない農業者の中で青年等就農計画の認定を受けた方を、認定新規就農者として認定しています。農業経営のプロとして意欲的に生産を行っている認定農業者及び認定新規就農者は、平成31年3月末現在で、94経営体・120名が立川市内で活躍しています。

## 立川市農業経営者クラブ

都市的環境における農業経営を安定・発展させ地域農業の確立を図るため、自主的研究や情報活動、農業委員会・農業会議と連携して行う農政活動、市民に理解を得るためのPR活動などを実践しています。

## 立川市内の各生産団体

- ・立川市植木生産組合
- ・立川市農業技術振興会
- ・立川市果樹組合
- ・立川市うど生産組合
- ・立川市畜産組合

## たちかわ農産物ガイドマップ

### Agriculture in Tachikawa

Avenza Maps®でも「たちかわ農産物ガイドマップ」を公開しています

Avenza Maps (アベンザマップス)とは…カナダAvenza社が開発した、スマートフォンやタブレットで使えるオフライン地図アプリです。アプリの中から、日本だけではなく世界中の様々な地図がダウンロードできます。

QRコードでダウンロード

立川市 <https://www.city.tachikawa.lg.jp/>

この「たちかわ農産物ガイドマップ」は、東京都の事業を活用して作成しています。

## ファーマーズセンターみのーれ立川

新鮮な農産物をお届け

みのーれ立川は、市内で生産された農産物や加工品、特産品の販売のほか、立川農業の情報の発信や市民交流の場など、たくさんの機能をもつ地域の拠点です。

### 直売コーナー

立川特産の東京うどをはじめとした旬の野菜、ナシやブルーベリーなどの果実、烏骨鶏の卵など、安心安全で新鮮な農産物をお届けします。

### 植木・花きスペース

四季折々の花の美しさや、葉の色の移ろいなど、「旬」を感じられる植木を揃えています。

## みのーれCafe

地元産の食材を使ったメニューが揃っています。

市内の酪農家も出荷している東京牛乳を使ったソフトクリーム

営業時間  
【4～10月】 午前10時30分～午後5時  
【11～2月】 午前10時30分～午後4時

定休日 年末年始(12月31日～1月4日)

## 多目的交流スペース

農業団体や自治会、市民のみならず、NPOの方々を取り組む地域の祭りやイベントにご利用いただけます。

ファーマーズセンターみのーれ立川 内側のマップの 26

所在地 立川市砂川町2-1-5 電話番号 042-538-7227

営業時間 【4～10月】 午前10時～午後6時  
【11～3月】 午前10時～午後5時

定休日 年末年始(12月31日～1月4日)

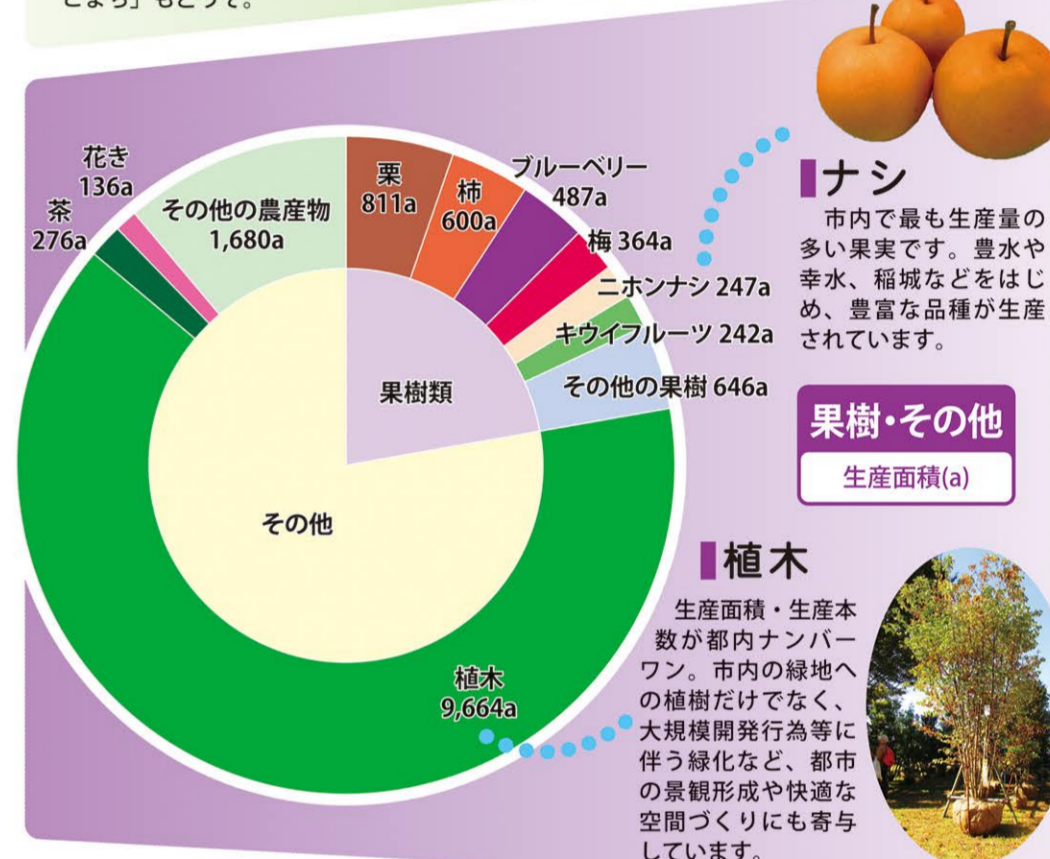
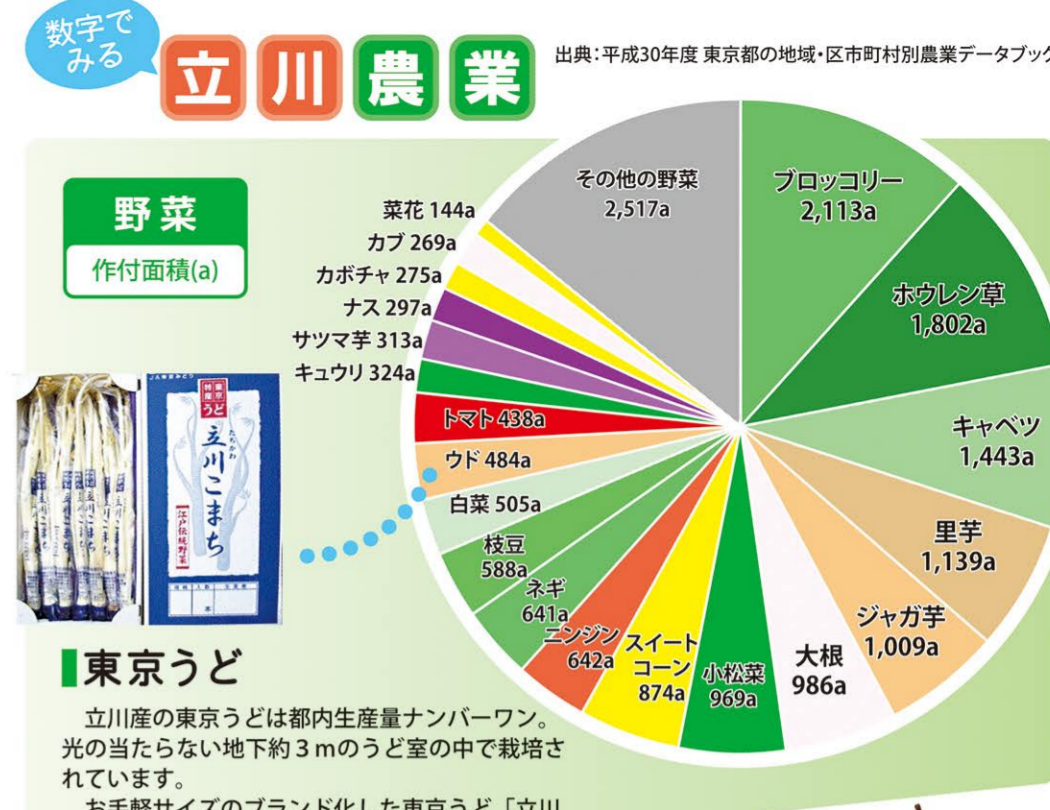
「みのーれ」は立川市内に、もう1店舗。 みのーれ立川幸町店 内側のマップの 36

所在地 立川市幸町1-14-1 電話番号 042-535-3711

営業時間 午前9時30分～午後4時30分

定休日 年末年始(12月31日～1月4日)

編集・発行 立川市役所 産業観光課 農業振興係  
TEL 042-523-2111 (内線2649、2650)  
URL <https://www.city.tachikawa.lg.jp/>  
2020年2月発行 制作：国土地図株式会社 03-3953-5879



## 畜産

飼養頭数

種類	頭数
乳用牛	101
肉用牛	51
豚	1,180
採卵鶏	6,235
肉用鶏	1,200
みつばち	17(ほう群数)

### 柔豚(やわらとん)

パンを飼料にすることで脂の香りが良く、柔らかい肉質のブランド化した豚肉です。みのーれCafeでは柔豚を使用した肉うどんを提供しています。

## 防災への取り組み

### 防災兼用井戸

防災兼用井戸は、通常時には農業用水を供給することで農業生産の向上に寄与し、災害時には周辺住民へ洗濯用などの生活用水を供給し、市民の安全・安心な暮らしを支えています。

### 防災協力農地

立川市内の農地は、立川市と市内農業団体で組織する立川農業振興会議により締結された協定書に基づき、非常災害時には、農産物の提供及び一時的な避難所として使用することができます。

市内には、防災協力農地の看板が協定の周知啓発のために設置されています。設置された農地だけが防災協力農地ではなく、立川の農地全体が防災協力農地となっています。

防災兼用井戸の位置は…内側のマップに●で表示しています。