



〈飲食業部門〉

Bistro Saito

ビストロ サイトウ

オーナーシェフはあの辻調で30年間先生だった凄腕。北海道の市場や静岡の契約農家などから仕入れたこだわりの食材を美味溢れるフレンチに。シェフとの会話も楽しいカウンターをメインにしたアットホームな雰囲気、大人の隠れ家的なお店。毎週開催の料理教室も人気。



SHOP DATA

- 業 種 / フレンチビストロ
- 住 所 / 立川市柴崎町2-2-5
あすなろTビル5階
- 電話番号 / 042-595-7706
- 営業時間 / 11:30~14:30
(L.O.14:00)
18:00~23:00
(L.O.22:00)
- 定休日 / 日曜日・(木曜日は
お料理教室の為、
通常営業はお休み)

<https://bistrosaito.jimdo.com/>



〈物販・サービス業部門〉

珈琲豆焙煎工房 まめ吉

玉川上水のほとりにある珈琲豆焙煎工房。丁寧に焙煎した香り高い珈琲豆は雑味がなく、旨みが最大限に引き出された職人技。こだわりの豆を購入しに遠くから集まるリピーターも多い。店内や庭先では日常の喧騒から離れてゆっくりと珈琲を楽しむことができる玉川上水の緑も素敵。



SHOP DATA

- 業 種 / 珈琲豆・焼き菓子・紅茶
- 住 所 / 立川市砂川町6-36-11
- 電話番号 / 042-535-1070
- 営業時間 / 10:00~18:00
- 定休日 / 水曜日・日曜日・祝祭日

<https://www.mameya-mamekichi.com/>



輝く個店振興事業とは

立川市と立川市商店街連合会が、街にある個店の魅力を様々な視点から審査、表彰し、市内外にPRすることで街の魅力を高め、商店街振興にも結びつけることを目指す事業。
9回目となる平成28年度は、市内の商店街を利用されているお客様から広く推薦をいただき、200を超える候補店の中から、中小企業診断士やタウン誌編集者、商店街の代表等で構成される審査会において厳正な審査を経て「輝く個店」を決定いたしました。

発行：立川市・立川市商店街振興組合連合会

★ ★ ★
TACHIKAWA AWARD
2016
★ ★

平成28年度
立川市 輝く個店振興事業
受賞店舗

立川市
立川市商店街振興組合連合会



〈物販・サービス業部門〉

まごころ銘茶 狭山園

商品の品揃えにこだわりが感じられる店。店主のお茶に関する知識も豊富で、購入時には様々なアドバイスをしてくれる。店で淹れてくれた美味しいお茶を飲みながらゆっくりと商品を選ぶと、あれもこれも買いたくなってくる。ハローチップを活用した販売促進にも力を入れて取り組んでいる商店街のリーダー。店主オリジナルの店内装飾も必見。



SHOP DATA

- 業 種/お茶・のり
- 住 所/立川市羽衣町2-45-1
- 電話番号/042-527-0146
- 営業時間/9:00~19:30
- 定 休 日/木曜日

<http://www.annex-tachikawa.com/sayamaen/>



〈物販・サービス業部門〉

ぱんのお店 ドラジェ

パンの種類によって10種類以上の小麦粉を使い分けるなど、素材へのこだわりはハンパない上に、カスタードクリームやジャム、トマトソースなども手作りにこだわっている。一方、お年寄りやお子様連れのお客様でも買いやすい対面販売形式では、素朴で温かい人柄が伝わる。定番から変わり種まで種類豊富なパンが並ぶ様子は毎日でも買いたくなってくる。案の定、幅広い年齢層に親しまれている。



SHOP DATA

- 業 種/パン販売
- 住 所/立川市高松町3-21-4
- 電話番号/042-525-2730
- 営業時間/8:00~19:00
- 定 休 日/火曜日・水曜日

<http://dragee.sakura.ne.jp/>

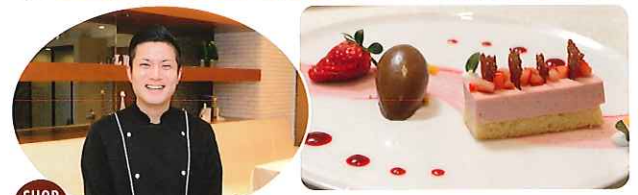


〈飲食業部門〉

Lieu de commencer Nature

リュド コマンセ ナチュール

立川野菜を中心に旬の素材を使用し、和テイストを織り交ぜた体に優しいナチュラルフレンチ。白を基調とした清潔感溢れるおしゃれな店内は、席の間隔もゆったりで居心地が最高。貸し切りも可能なメインダイニングに加え、6席の個室は家族の記念日や接待にぴったり。



SHOP DATA

- 業 種/ナチュラルフレンチ
- 住 所/立川市錦町3-1-3 第26クリスタルマンション1F
- 電話番号/042-595-9742
- 営業時間/11:30~14:30 (L.O.13:30)
18:00~22:00 (L.O.20:30)
- 定 休 日/月曜日・第一日曜日

<http://www.lieu-de-commencer.jp/>

