

発行：立川市明るい選挙推進協議会
立川市選挙管理委員会
〒190-8666 立川市泉町1156-9
☎042(523)2111(代)
内線1631・1632・1633

くらしと せんきょ

No.117
2022年
6月10日

立川市選挙人名簿登録者数

男 76,626人 女 78,302人 計 154,928人

立川市在外選挙人名簿登録者数

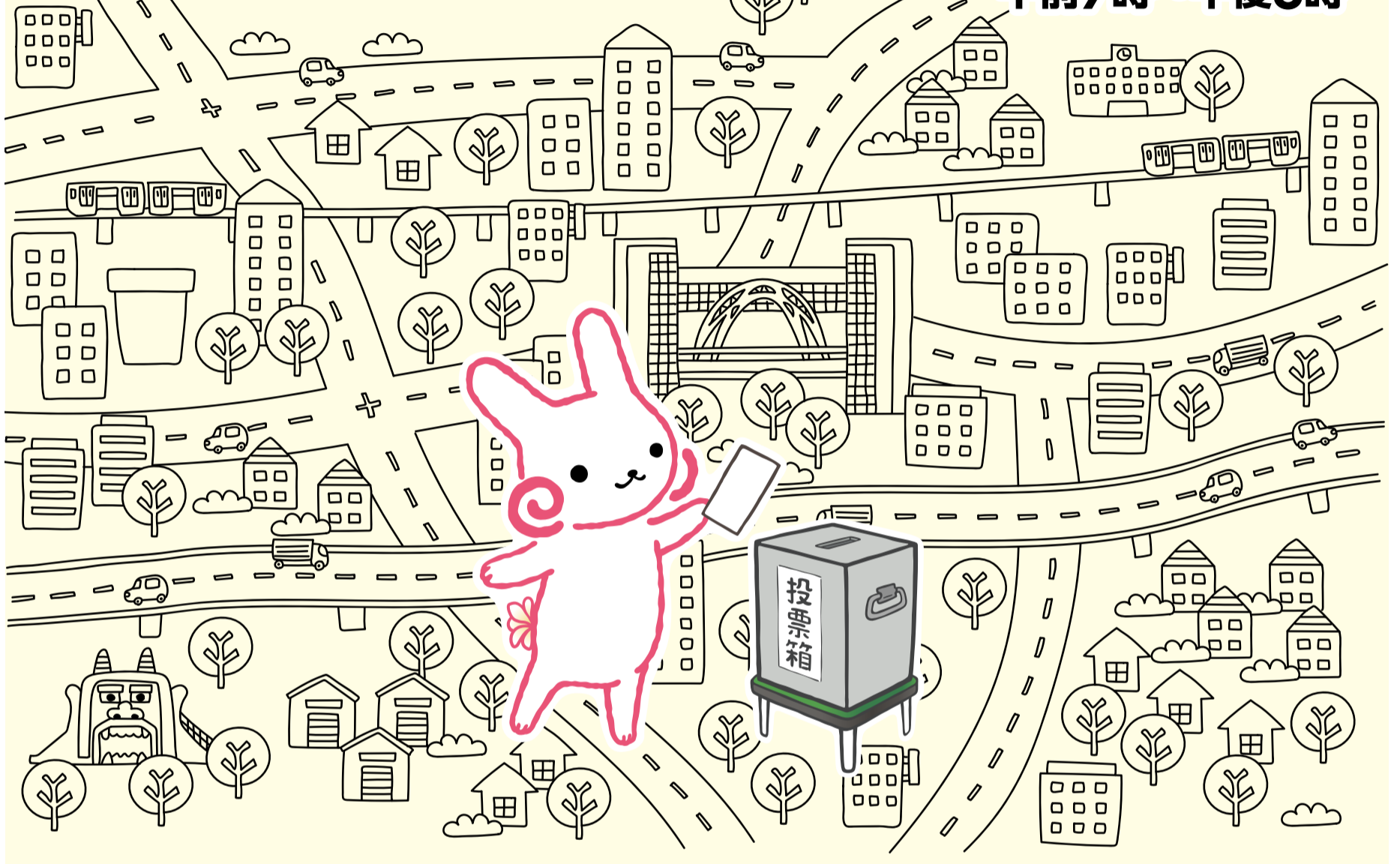
男 74人 女 100人 計 174人

(令和4年6月1日現在)

立川市議会議員選挙 街づくり みんなで築く この一票

告示日 6月12日(日)

投票日 **6月19日(日)**
午前7時～午後8時



選挙公報は告示後、全戸配布します

6月12日の立候補受付締め切り後、選挙公報の編集、印刷を始める関係上、届くまで数日かかりますことをご承ください。

なお、お手元に届かない場合は、(株)CROSS ROAD(☎03-6276-4527午前10時～午後5時)にご一報ください。また、右記の施設に公報補完箱を設置しますので、ご利用ください。

公報補完箱の設置場所は…

市役所・西立川児童会館・総合福祉センター・歴史民俗資料館・多摩川図書館・富士見連絡所・柴崎学習館・自立生活センター立川・多摩立川保健所・柴崎福祉会館・柴崎市民体育館・錦商店街振興組合・子ども未来センター・窓口サービスセンター・錦学習館・羽衣地域福祉サービスセンター・立川商工会議所・立川商工会議所無料職業紹介所・立川郵便局・女性総合センター・曙福祉会館・高松図書館・健康会館・東部連絡所・若葉図書館・幸学習館・幸福社会館・幸図書館・西武線玉川上水駅・柏地域福祉サービスセンター・泉市民体育館・砂川学習館・上砂地域福祉サービスセンター・上砂図書館・一番福祉会館・西部連絡所・西砂図書館です。

立川市議会議員選挙 に際して



立川市
選挙管理委員会
委員長 卯月平吉

6月19日に執行する立川市議会議員選挙は私たちの最も身近な選挙です。よって、この度の選挙を機会に、多くの市民の皆さんが立川市政に関心を寄せ、この選挙に参加することを願っております。

立川市は多摩地域の中心をなす自治体です。当然のこと、立川市は立川地域に生活する住民によって構成されている自治体であり、その存在意義は立川市に住む市民の生活を支えることにあります。

現在、日本に存在する市の数は792程度になつております。そして、立川市も含めてそれぞれの自治体は、独自の創意と責任において地域環境や市民生活を支える政治の責任があると考えます。

自治体の役割は、地域住民が求める政治の前に進めることです。そして、市議会の役割はその課題を議論し、政策議案の決定を担う責務を果たすことだと思っております。

市政に携わる議員を選ぶ、この選挙は立川市民にとって重要な選挙です。有権者多数の投票参加を期待しております。



立川市
Tachikawa City
(ホームページ)

- ・選挙制度
- ・選挙結果
- ・過去の選挙公報
- ・選挙に関するQ&A





6月19日 立川市議会議員選挙

立川市で投票できる方
次のすべてにあてはまる方です。

- 日本国民で18歳以上である
- 引き続き3か月以上立川市に住んでいる
- 選挙人名簿に登録されている

あなたの投票所はこちらです

(施設の改修工事等により、投票所が変更になる場合があります)

	区域	建物名称
1	富士見町1、2、4、5丁目の全部 富士見町3丁目1～9、17、18	市立第四小学校
2	柴崎町1、2、5丁目の全部 柴崎町4丁目7～ 曙町1丁目1～10	市立第一小学校
3	柴崎町3、6丁目の全部、柴崎町4丁目1～6 錦町2丁目1、2、5～8、11～	東京都立立川高等学校
4	錦町1、3、4丁目の全部 錦町2丁目3、4、9、10	市立第三小学校
5	羽衣町の全部	市立第六小学校
6	曙町2丁目11～17、20～28 曙町3丁目の全部 高松町3丁目27～	市立第二小学校
7	曙町1丁目11～ 曙町2丁目1～10、18、19、29～ 高松町3丁目1～26	立川市 女性総合センター
8	高松町1、2丁目の全部	市立第五小学校
9	栄町2丁目33～ 栄町3丁目1～29 栄町4丁目の全部 栄町5丁目1～28、56～67 栄町6丁目2、3、5、6 泉町899	昭和第一学園 高等学校
10	栄町5丁目29～55、68～ 栄町6丁目1、4、7～ 幸町1～3丁目の全部 泉町841、935	市立第八小学校
11	柏町1、2丁目の全部 砂川町1丁目1～42、53～	市立第十小学校
12	砂川町1丁目43～52 砂川町2丁目の全部 上砂町1、2丁目の全部 泉町3454、3538、3756、3818	市立第九小学校
13	西砂町1～3丁目の全部	市立西砂小学校
14	若葉町1、2丁目の全部	市立若葉台小学校
15	富士見町3丁目10～16、19～ 富士見町6、7丁目の全部	市立新生小学校
16	栄町1丁目の全部 栄町2丁目1～32 栄町3丁目30～	市立南砂小学校
17	若葉町3、4丁目の全部	市立立川第九中学校
18	幸町4～6丁目の全部	市立幸小学校
19	一番町2丁目14～ 一番町4丁目17～ 一番町3、5、6丁目の全部 西砂町6丁目1番地の4～14、6番地	市立松中小学校
20	砂川町3、4丁目の全部 上砂町4丁目の全部	立川市こびら橋 会館
21	柏町3～5丁目の全部 砂川町5、6丁目の全部 砂川町7丁目1～24、25番地の1～9 砂川町7丁目25番地の34、36	市立柏小学校
22	砂川町7丁目25番地の10～33 砂川町7丁目25番地の35 砂川町7丁目26番地～ 砂川町8丁目の全部、上砂町5、6丁目の全部	市立上砂川小学校
23	上砂町3丁目の全部 一番町1丁目の全部 一番町2丁目1～13、一番町4丁目1～16	市立立川第五中学校
24	西砂町4、5、7丁目の全部 西砂町6丁目のうち次以外 【1番地の4～14、6番地】	市立立川第七中学校
25	錦町5、6丁目の全部	市立第七小学校
26	緑町の全部 泉町のうち次以外 【841、899、935、3454、3538、3756、3818】	東京都立川 地域防災センター

期日前投票所のご案内

選挙の日、仕事などで投票所に行けない方

投票日に、お仕事やご旅行などの予定で投票所へ行けない方は「**期日前投票**」をすることができます。

★ 投票所入場整理券の裏に印刷されている期日前投票宣誓書にあらかじめご記入の上お持ちいただくとスムーズに投票ができます。

期日前投票宣誓書は市のホームページからダウンロードできるほか、期日前投票所にも用意しています。

★ 場所、期間、時間等は、選挙が近づきましたら、投票所入場整理券、広報、ホームページ等でお知らせします。

選挙期間中、仕事や旅行などで遠方においでの方

旅行先や滞在地の市区町村選挙管理委員会投票する「**不在者投票制度**」が利用できます。事前の手続きが必要となりますので、選挙管理委員会まで早めにお問い合わせください。

また、**都道府県**選挙管理委員会が指定する病院・老人ホーム等(入院・入所者が対象)でも不在者投票ができます。

病院や施設に入院・入所されている方

都道府県選挙管理委員会が指定する病院・老人ホーム等(入院・入所者が対象)でも不在者投票ができます。手続きに日数を要しますので、施設へのお申し出は早めをお願いします。

代理投票・点字投票の制度があります

投票所で係員に、お申し出ください。
身体が不自由であったり、ご自分で字の書けない方のために、申し出により係員が代筆する「**代理投票**」の制度があります。投票の秘密は固く守られます。また、目の不自由な方は、点字で投票する「**点字投票**」の制度があります。

特例郵便等投票制度

新型コロナウイルス感染症により、自宅や宿泊療養などを行っている方で、一定の要件に該当する方は、特例郵便等投票ができます。
くわしくは、市ホームページ(1面左下、2次元コード)をご覧ください。

立川市役所101会議室	西砂学習館	窓口サービスセンター
6月13日(月)～18日(土)	6月13日(月) 6月14日(火)	6月15日(水)～17日(金) 6月18日(土)
午前8時30分～午後8時	午前8時30分～午後8時 午前8時30分～午後5時	午前8時30分～午後8時 午前8時30分～午後5時
駐車場 有	駐車場 有	駐車場 無

6月14日(火)西砂学習館と6月18日(土)窓口サービスセンターは午後5時までです。ご注意ください。

投票所入場整理券

投票所入場整理券は、世帯主宛てに封書(右写真)で発送し、世帯全員の投票所入場整理券を同封します。
ご自分の入場整理券をお持ちになって投票所へお越しください。

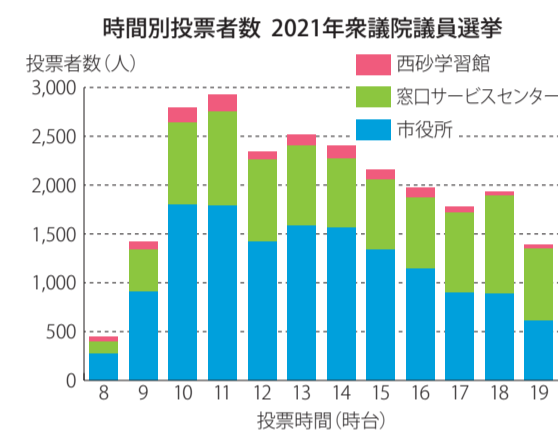


開票、投票速報

開票は即日開票で、6月19日(日)午後9時から柴崎体育館で行います。立川市の選挙人名簿に登録されている方は、当日、会場で受付後参観できます。また、投票日当日の投票速報は市ホームページでご覧になれます。

混雑する時間帯をお避けください

右のグラフは令和3年10月の衆議院議員選挙における期日前投票所の時間帯別投票者数です。期日前投票・当日投票ともに、午前中の早い時間帯は比較的混み合わない傾向にあります。混雑しない時間帯をご検討ください。



最近引っ越しをされた方

最近立川市に転入された方

令和4年3月11日までに立川市に転入届を提出	立川市で投票できます。ただし、引き続き3か月以上立川市に住んでいる方のみ。
令和4年3月12日以降に立川市に転入届を提出	住所要件を満たさないため、今回の選挙は投票できません。

最近立川市から転出された方

今回は立川市の選挙なので投票する日の 前日まで に市外へ転出された方は投票できません。

最近立川市内で転居された方

令和4年5月20日までに転居届を提出	新住所地の投票所で投票できます。
令和4年5月21日以降に転居届を提出	前住所地の投票所で投票できます。入場整理券は前住所地へ郵送されますのでご注意ください。

郵便等投票の制度

重度の障害等がある方が、郵便や信書便で投票できる制度です。郵便等投票をするためには**選挙人名簿に登録されている市区町村選挙管理委員会への事前の申請が必要**です。お早めに手続きをしていただくようお願いいたします。**投票用紙等の交付請求期限は、6月15日(水)まで**です。

対象者

障害等の区分	障害等の程度	
身体障害者手帳	両下肢、体幹、移動機能	1級か2級
	心臓、腎臓、呼吸器、膀胱、直腸、小腸	1級か3級
	免疫、肝臓	1級～3級
戦傷病者手帳	両下肢、体幹	特別項症～第2項症
	心臓、腎臓、呼吸器、膀胱、直腸、小腸、肝臓	特別項症～第3項症
介護保険の被保険者証	要介護状態区分	要介護5

代理記載制度

郵便投票をなさる方のうち、次に該当するため、ご自分で字が書けない方は、あらかじめ市区町村選挙管理委員会に届け出た者(選挙権を有するものに限る)に候補者名等の記載をさせることができます。

障害等の区分	障害等の程度	
身体障害者手帳	上肢または視覚	1級
戦傷病者手帳	上肢または視覚	特別項症～第2項症

※代理記載制度を利用するためには、選挙人名簿に登録されている市区町村選挙管理委員会への事前の申請が必要です。

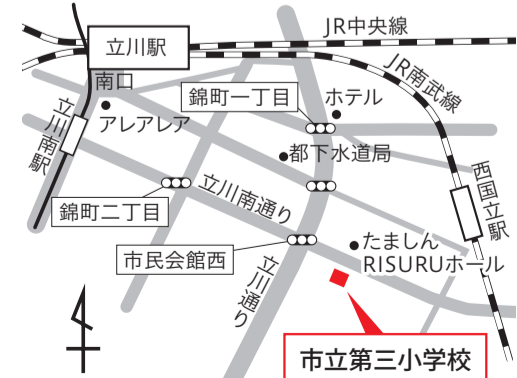
投票所の変更があります。

錦町の一部の方ご注意ください

つぎの投票区は、前回(令和3年10月の衆議院議員選挙)とは投票所が異なります。

第4投票区
錦町1、3、4丁目の全部
錦町2丁目3、4、9、10

子ども未来センター
↓
市立第三小学校



ご存じ
でしたか？

選挙のあれこれ



Q 転入したら、すぐ立川で投票できますか？

A いいえ。あなたが立川市役所に転入届を出して引き続き3か月以上お住まいになりますと、直近の3、6、9、12月の定時登録および各選挙時の選挙人名簿登録により、あなたの名前が選挙人名簿に載りますので、立川市で投票できるようになります。

今回の立川市議会議員選挙では、令和4年3月11日以前に転入届を出された方が名簿に登録されます。

Q 選挙カーがうるさい！どうかならないの？

A 公職選挙法では、選挙運動のため午前8時から午後8時まで選挙運動用自動車(選挙カー)から拡声機を使って名前を連呼することが認められています。音量については特に規制はありませんが、学校および病院、診療所その他の療養施設の周辺においては、静穏を保持するように努めなければならない旨が規定されています。

実際、騒がしいと批判を受けることもありますが、候補者にとっては、精いっぱい有権者に訴えるための選挙運動の一手法だとご理解ねがいます。

※投票所における、他人(自分以外の人)の投票に干渉したり、特定候補への投票を呼びかけたりする行為は公職選挙法の定める「投票干渉罪」に当たる可能性があります。ご家族も同様ですので、ご注意ください。

Q 選挙候補者のポスターを破いたり、ひげとか描いていたずらするのは、罪になるの？

A はい。選挙運動用のポスターを破いたり、汚したりすると「選挙の自由妨害罪」という犯罪になり、4年以下の懲役や禁錮、または100万円以下の罰金が科せられます。

Q 承諾していないのに自宅の塀にポスターを貼られたが、どうすればよいか。

A ポスターは、その建物等の管理者(居住者等)から掲示の承諾がなければ、掲示できないことになっています。ですから管理者の承諾を得ずにポスターが貼られたときは、ご家族のどなたも承諾していないことを確認してから、管理者の手ではがしてかまいません。

ポスターに書かれた連絡先に電話をして引き取りに来るよう伝え、それまでは保管しておいてください。

立川市議会議員選挙の啓発標語へのご応募ありがとうございました

立川市議会議員選挙の啓発標語に多数のご応募をいただきました、ありがとうございました。応募作品の中から、市内栄町にお住まいの西川浩史さんの作品(下記)に決まりました。

～ 街づくり みんなで築く この一票 ～

贈らない! 求めない! 受け取らない! ～みんなで徹底! 三ない運動～

政治家の皆様へ

提供したり贈ったり
してはいけないものです。



有権者・市民の皆様へ

求めたり受け取ったり
してはいけないものです。



選挙に関するお問い合わせは…

立川市選挙管理委員会
事務局

立川市泉町1156-9

☎(523)2111

内線1631・1632・1633

まだまだ新型コロナウイルス感染拡大が収束しない中、市議会議員選挙が行われます。感染予防対策をしっかり取り、安心して投票できるよう取り計らってまいりますので、ぜひとも棄権することなく投票くださいますよう、お願い申し上げます。

また、大切な一票を投じていただきたいと思っております。

日頃、有権者の皆さまには、「明るい選挙」推進の活動に、ご理解とご協力を賜り、心より感謝申し上げます。さて、立川市議会議員選挙が任期満了に伴い6月19日に行われます。立候補者が12日告示され、翌日から期日前投票所が開設されます。市民の日常生活に最も関わりのある身近な選挙です。私たちが政治に参加できる機会を生かしていただき、大切な一票を投じていただきたいと思っております。



立川市明るい選挙
推進協議会

会長 岡部重徳

立川市議会議員選挙
にあたって