



たちかわ市民交流大学市民推進委員会

# 市民推進委員 募集！

(市民推進委員サポーター 同時募集)

市民推進委員会の講座の企画・運営を担っていただける市民スタッフの募集

あなたの経験を  
市民の学びの場に  
いかしてみませんか



## 市民推進委員会とは

「生涯学習からはじまるまちづくり」「市民力でつくる生涯学習」を目指して、「たちかわ市民交流大学」が平成19年10月に立川市の事業として開講しました。

市民推進委員会は、立川市が進める「たちかわ市民交流大学」の一翼を担い、市とのパートナーシップ協定を結びながら、市民の学びを推進する学習ボランティア組織です。

## お問合せ・お申込

たちかわ市民交流大学市民推進委員会事務局  
(立川市教育部生涯学習推進センター事務室)

立川市曙町2-36-2 女性総合センター1階事務室内  
TEL: 042-528-6872 FAX: 042-528-6804



# 市民推進委員募集について

## 活動内容

市民推進委員会では、主に次のような活動を行います。

- 市民ニーズに即した講座の企画・運営
  - ・市民ニーズや地域課題などについて調べる。
  - ・講座のテーマ・内容について計画を立て、講師を探し、講師への交渉・打ち合わせをする。
  - ・講座の事前準備、当日の運営を行う。
- 講座に多くの市民に参加していただくためのPR
  - ・講座の広報を行い、情報誌「きらり・たちかわ」を発行する。
  - ・講座のチラシを作成し、配布する。
- 市民の学習活動の支援
  - ・地域情報を収集し、提供する。また、市民の学習相談に応じる。
- その他
  - ・委員同士の交流や必要な研修などに参加、受講する。



このような活動を行うために「講座事業部」、「情報・広報部」、「総務部」の3つの部を設置して、役割分担をしています。

※なお、活動頻度としては、月2回程度の委員会への出席のほか、役割分担に応じて活動に参加していただくことになります。

## 応募条件

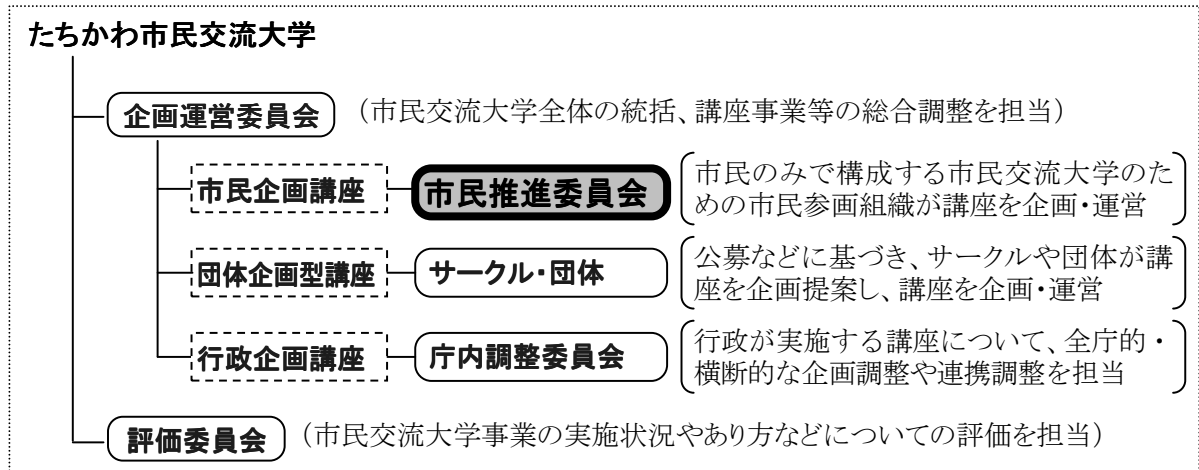
- 年齢・性別は問いません
- 市内に在住・在勤・在学しているか、市民の生涯学習のために活動できる方
- 市民推進委員会が実施する講座の企画・運営に参加していただける方
- 市民推進委員会の主旨に賛同して、民主的な会の運営にご協力いただける方
- ボランティア精神でご協力いただける方
- 定期的に活動に参加していただける方

※市民推進委員会の会員は、原則として、市民推進委員会の企画する講座の講師はできません。

## 応募方法

本パンフレット4ページにある「申込書」を市民推進委員会事務局（表紙案内図参照）窓口へ直接ご提出頂くか、FAX・郵送にてお送りください。折り返し、事務局よりご連絡させていただきます。

## たちかわ市民交流大学の中での位置付け



## 同時募集！ 推進委員サポーターについて

### サポーターって？

市民企画講座に興味はあるけれど、市民推進委員としてフル活動するのは難しい・・・という方のために、市民推進委員サポーター制度があります。市民推進委員の活動と比べ、会議への出席は不要で、ある特定の講座のみスポットでのスタッフとして協力する、ある一定の活動のみ参加する・・・など、自由度が高く柔軟に活躍して頂くことが可能です。また、いきなり市民推進委員になるのはちょっと、という方の最初のステップとして市民推進委員の活動を体験していただくことも可能です。特定の部署に所属せず、さまざまな活動をしてみたいという方にも参加いただけます。

### サポーターの活動内容

- 企画講座のアイデア提供や意見交換
- 講座の受付や講座案内パンフレットの配布
- 情報誌「きらり・たちかわ」作成の支援
- 会議開催案内の発送や資料整理

### サポーターになるには？

市民推進委員サポーターとしてご協力頂くのに、特別な審査はありません。裏面にある「申込書」を市民推進委員会事務局（生涯学習推進センター事務室内）の窓口へ直接ご提出頂くか、FAX・郵送にてお送りください。折り返し、事務局よりご連絡させていただきます。

記入日 20 年 月 日

【 市民推進委員 / 市民推進委員サポーター 申込書】  
(どちらかに○をしてください。)

《ご自身について》 ご自身のお名前や住所、連絡先などについてご記入下さい。

フリガナ 氏名		生年	19 年	性別	<input type="checkbox"/> 男 <input type="checkbox"/> 女
住所					
電話		FAX			
携帯電話		電子メール			

※連絡先は、住所以外に2つ以上記入してください。(なければ結構です)

※記載いただいた個人情報は市民推進委員会の運営上の目的以外には一切使用いたしません。

《市民推進委員会の活動に参加される動機について》 当てはまるものに○をして下さい。

- |                   |                   |
|-------------------|-------------------|
| 1. 講座・教室の企画、運営    | 2. 市民の学習サポート      |
| 3. 生涯学習情報の収集・提供   | 4. 立川市の生涯学習の活性化   |
| 5. 生涯学習ボランティア     | 6. 市民と行政の協働       |
| 7. 生涯学習を生かした地域づくり | 8. 郷土の学びや一般的教養の習得 |
| 9. その他 ( )        |                   |

《今までに立川市が開催する市民講座に参加されたことがありますか?》

ある                      ない

「ある」とお答えの方は、どんな講座に参加されましたか?

( )

《やってみたい活動などありましたら自由にお書き下さい。》

( )