

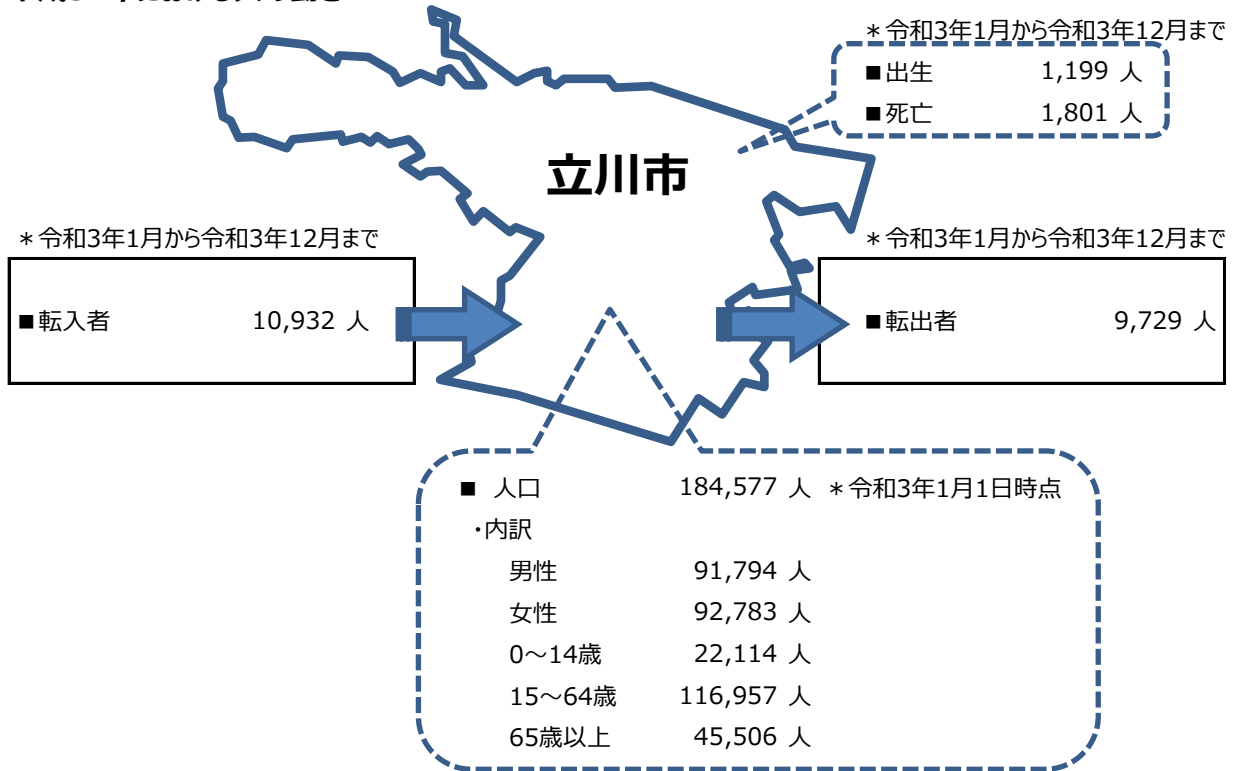
大分類2 人 口



人口

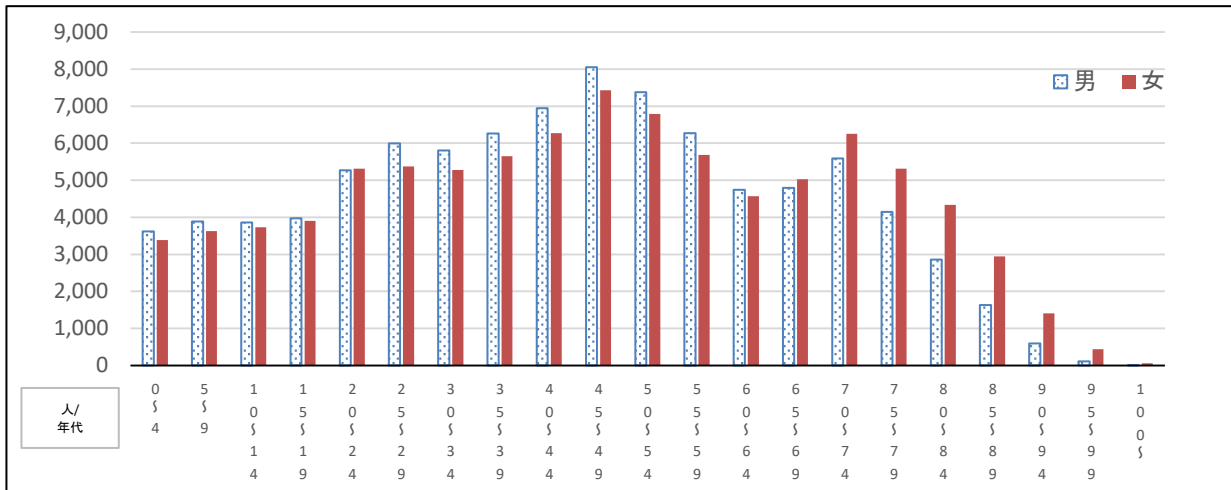
- ここに掲載した人口に関する数値のうち、昭和32年までは旧食糧管理法による各年12月末日、同33年から42年までは旧住民登録法による各年1月1日及び同43年以降は住民基本台帳法による各年1月1日現在のものです。
- ・平成25年以降については、住民基本台帳法の改正により外国人を含む数値となっています。

◆平成31年における人の動き



●「4表 人口動態の推移」及び「6表 年齢（各歳）、男女別人口」より作図

◆男女別、年代別人数の図表



●「6表 年齢（各歳）、男女別人口」より作図

1表 多摩26市の男女別人口

地 域	令和2年1月1日現在				令和3年1月1日現在			
	世帯数	人 口			世帯数	人 口		
		総数	男	女		総数	男	女
市 部	2,021,746	4,182,282	2,064,285	2,117,997	2,042,199	4,189,577	2,066,099	2,123,478
八王子市	270,386	562,480	281,111	281,369	272,856	561,828	280,893	280,935
立川市	92,288	184,090	91,632	92,458	93,435	184,577	91,794	92,783
武蔵野市	77,313	146,871	70,341	76,530	77,854	147,643	70,626	77,017
三鷹市	94,834	188,461	92,234	96,227	95,814	190,126	92,946	97,180
青梅市	63,432	133,032	66,794	66,238	63,894	132,145	66,357	65,788
府中市	126,160	260,232	130,731	129,501	127,224	260,255	130,653	129,602
昭島市	54,324	113,397	56,435	56,962	55,010	113,552	56,417	57,135
調布市	120,286	237,054	115,566	121,488	121,296	237,815	115,800	122,015
町田市	197,711	428,821	209,938	218,883	200,182	429,152	209,979	219,173
小金井市	61,070	122,306	60,338	61,968	61,909	123,828	60,957	62,871
小平市	92,815	194,869	95,860	99,009	93,638	195,543	96,036	99,507
日野市	89,585	186,346	93,399	92,947	90,870	187,027	93,655	93,372
東村山市	73,418	151,255	73,751	77,504	74,210	151,575	73,841	77,734
国分寺市	61,163	125,170	61,484	63,686	62,339	126,862	62,412	64,450
国立市	38,241	76,280	37,250	39,030	38,642	76,371	37,167	39,204
福生市	30,415	57,617	28,785	28,832	30,271	57,024	28,509	28,515
狛江市	42,682	83,257	40,386	42,871	42,980	83,268	40,343	42,925
東大和市	39,117	85,301	42,006	43,295	39,610	85,317	41,930	43,387
清瀬市	35,745	74,636	36,023	38,613	36,152	74,905	36,145	38,760
東久留米市	54,784	116,916	57,002	59,914	55,414	117,007	56,915	60,092
武蔵村山市	31,938	72,382	36,086	36,296	32,128	72,023	35,885	36,138
多摩市	72,469	148,823	72,907	75,916	73,160	148,479	72,598	75,881
稲城市	40,643	91,540	46,049	45,491	41,230	92,262	46,364	45,898
羽村市	25,810	55,354	28,111	27,243	25,781	54,725	27,662	27,063
あきる野市	35,859	80,667	40,231	40,436	36,080	80,221	39,964	40,257
西東京市	99,258	205,125	99,835	105,290	100,220	206,047	100,251	105,796

資料：東京都総務局統計部「住民基本台帳による東京都の世帯と人口」より

2表 世帯数、人口等の推移

各年1月1日現在

年	世帯数	人口	1世帯 あたりの 人員	年	世帯数	人口	1世帯 あたりの 人員	年	世帯数	人口	1世帯 あたりの 人員
昭和 11	4,167	20,710	4.97	42	32,984	105,352	3.19	10	66,633	158,858	2.38
12	4,317	23,200	5.37	43	36,022	112,350	3.12	11	67,905	160,181	2.36
13	4,628	24,500	5.29	44	37,783	115,353	3.05	12	69,809	162,549	2.33
14	5,118	26,880	5.25	45	36,252	115,240	3.18	13	70,960	163,421	2.30
15	6,552	34,729	5.30	46	37,665	117,444	3.12	14	72,342	164,639	2.28
16	7,249	42,176	5.82	47	42,135	129,395	3.07	15	73,417	165,410	2.25
17	7,935	46,858	5.91	48	43,434	132,501	3.05	16	74,657	166,829	2.23
18	8,620	56,860	6.60	49	45,080	135,049	3.00	17	76,050	168,828	2.22
19	8,776	60,000	6.84	50	45,520	136,513	3.00	18	77,170	169,768	2.20
20	7,872	34,586	4.39	51	46,142	138,230	3.00	19	78,581	171,325	2.18
21	9,241	39,921	4.32	52	46,779	138,661	2.96	20	79,876	172,547	2.16
22	10,373	45,300	4.37	53	47,671	140,640	2.95	21	80,942	173,692	2.15
23	11,975	50,512	4.22	54	48,683	142,455	2.93	22	81,794	174,458	2.13
24	12,107	51,426	4.25	55	49,162	143,450	2.92	23	82,567	174,920	2.12
25	12,319	53,015	4.30	56	49,583	143,332	2.89	24	83,092	175,188	2.11
26	12,689	54,493	4.29	57	49,886	143,042	2.87	25	84,841	178,407	2.10
27	12,969	55,883	4.31	58	50,392	143,539	2.85	26	85,148	178,194	2.09
28	13,561	57,861	4.27	59	51,277	144,520	2.82	27	86,162	179,090	2.08
29	14,119	59,548	4.22	60	52,136	145,941	2.80	28	87,091	179,796	2.06
30	15,019	61,995	4.13	61	53,274	147,772	2.77	29	88,650	181,554	2.05
31	15,601	63,373	4.06	62	54,723	150,019	2.74	30	89,838	182,658	2.03
32	16,138	64,753	4.01	63	55,845	151,179	2.71	31	91,270	183,822	2.01
33	16,491	67,885	4.12	64	56,987	152,098	2.67	令和2	92,288	184,090	1.99
34	16,827	68,731	4.08	平成2	58,399	153,041	2.62	3	93,435	184,577	1.98
35	17,185	69,775	4.06	3	59,193	153,273	2.59				
36	17,997	70,085	3.89	4	60,368	154,168	2.55				
37	19,872	72,735	3.66	5	61,391	154,884	2.52				
38	19,185	72,796	3.79	6	61,982	154,922	2.50				
39	26,563	97,479	3.67	7	62,988	155,832	2.47				
40	27,924	99,012	3.55	8	64,455	157,228	2.44				
41	30,911	101,687	3.29	9	65,623	157,903	2.41				

資料：市民生活部市民課

注1：昭和38年5月1日に立川市と旧砂川町と合併したため、昭和38年以前は旧砂川町を除いた数値。

注2：法改正により平成25年から外国人住民を含む。

3表 年少、生産年齢、老年人口の推移

各年1月1日現在

年	総数		年少人口 (0~14歳)		生産年齢人口 (15~64歳)		老年人口 (65歳以上)	
	人口	割合 (%)	人口	割合 (%)	人口	割合 (%)	人口	割合 (%)
昭和40	99,012	100.0	22,909	23.1	72,226	72.9	3,877	3.9
昭和64	152,098	100.0	27,229	17.9	111,449	73.3	13,420	8.8
平成10	158,858	100.0	22,069	13.9	116,441	73.3	20,348	12.8
平成20	172,547	100.0	22,608	13.1	117,794	68.3	32,145	18.6
平成25	178,407	100.0	22,573	12.7	117,525	65.9	38,309	21.5
平成29	181,554	100.0	22,458	12.4	115,874	63.8	43,222	23.8
平成30	182,658	100.0	22,479	12.3	116,264	63.7	43,915	24.0
平成31	183,822	100.0	22,425	12.2	116,817	63.5	44,580	24.3
令和2	184,090	100.0	22,154	12.0	116,768	63.4	45,168	24.5
令和3	184,577	100.0	22,114	12.0	116,957	63.4	45,506	24.7

資料：市民生活部市民課

注1：法改正により平成25年から外国人住民を含む。注2：割合については、端数処理のため総数が内訳の合計に一致しない場合がある。

4表 人口動態の推移

年・月	増減数	自然動態			社会動態						
		増減数	出生	死亡	増減数	転入・転出			その他の増減		
						増減数	転入	転出	増減数	増加	減少
平成28	1,758	△ 154	1,437	1,591	1,912	1,633	11,063	9,430	279	859	580
平成29	1,104	△ 230	1,423	1,653	1,334	967	11,201	10,234	367	1,006	639
平成30	1,164	△ 254	1,476	1,730	1,418	935	11,322	10,387	483	1,158	675
令和元	268	△ 358	1,388	1,746	626	207	10,592	10,385	419	1,171	752
令和2	487	△ 597	1,236	1,833	1,084	906	10,782	9,876	178	781	603
令和3	547	△ 602	1,199	1,801	1,149	1,203	10,932	9,729	△ 54	423	477
1	△ 44	△ 125	77	202	81	63	681	618	18	57	39
2	△ 150	△ 82	66	148	△ 68	△ 57	722	779	△ 11	21	32
3	278	△ 22	111	133	300	335	1,982	1,647	△ 35	30	65
4	319	△ 16	101	117	335	327	1,357	1,030	8	42	34
5	△ 60	△ 37	112	149	△ 23	△ 12	718	730	△ 11	23	34
6	78	△ 19	118	137	97	111	805	694	△ 14	20	34
7	32	△ 32	115	147	64	65	759	694	△ 1	45	46
8	91	△ 35	109	144	126	115	799	684	11	48	37
9	△ 1	△ 31	105	136	30	36	733	697	△ 6	35	41
10	43	△ 47	99	146	90	87	807	720	3	28	25
11	△ 37	△ 92	91	183	55	54	803	749	1	35	34
12	△ 2	△ 64	95	159	62	79	766	687	△ 17	39	56

資料：市民生活部市民課

注：その他の増減中、増加は海外からの転入、帰化等を、また減少は海外への転出、職権消除等を指す。

5表 町丁別世帯数と人口

令和3年1月1日現在

町・丁	世帯数	人口			1世帯あた り人員	年代別(歳)			
		総数	男	女		0~14	15~64	65~74	75~
総数	93,435	184,577	91,794	92,783	1.98	22,114	116,957	21,661	23,845
富士見町	10,057	19,319	9,467	9,852	1.92	2,014	11,793	2,604	2,908
1丁目	2,056	3,869	1,852	2,017	1.88	396	2,452	486	535
2丁目	1,707	3,048	1,527	1,521	1.79	319	2,026	339	364
3丁目	419	904	474	430	2.16	111	584	91	118
4丁目	905	1,770	898	872	1.96	220	1,115	206	229
5丁目	747	1,452	711	741	1.94	153	917	177	205
6丁目	2,638	4,811	2,323	2,488	1.82	381	2,587	866	977
7丁目	1,585	3,465	1,682	1,783	2.19	434	2,112	439	480
柴崎町	5,387	10,278	5,111	5,167	1.91	1,182	6,658	1,083	1,355
1丁目	1,124	2,315	1,155	1,160	2.06	339	1,451	229	296
2丁目	1,441	2,389	1,178	1,211	1.66	183	1,626	243	337
3丁目	925	1,571	791	780	1.70	137	1,055	168	211
4丁目	1,001	2,069	1,022	1,047	2.07	264	1,251	249	305
5丁目	505	1,085	547	538	2.15	152	692	114	127
6丁目	391	849	418	431	2.17	107	583	80	79
錦町	10,251	18,123	9,200	8,923	1.77	1,949	12,519	1,802	1,853
1丁目	3,407	5,477	2,949	2,528	1.61	520	4,108	476	373
2丁目	1,518	2,447	1,225	1,222	1.61	126	1,748	276	297
3丁目	1,149	1,997	980	1,017	1.74	189	1,355	220	233
4丁目	672	1,299	652	647	1.93	171	845	135	148
5丁目	1,078	2,404	1,194	1,210	2.23	335	1,584	238	247
6丁目	2,427	4,499	2,200	2,299	1.85	608	2,879	457	555
羽衣町	5,127	9,301	4,575	4,726	1.81	847	5,786	1,293	1,375
1丁目	1,825	3,175	1,555	1,620	1.74	245	1,964	492	474
2丁目	2,383	4,460	2,204	2,256	1.87	448	2,743	592	677
3丁目	919	1,666	816	850	1.81	154	1,079	209	224
曙町	6,998	12,596	6,411	6,185	1.80	1,512	8,508	1,306	1,270
1丁目	2,287	4,009	2,080	1,929	1.75	498	2,778	363	370
2丁目	1,815	3,235	1,606	1,629	1.78	360	2,323	336	216
3丁目	2,896	5,352	2,725	2,627	1.85	654	3,407	607	684
高松町	6,816	11,525	6,076	5,449	1.69	1,246	7,906	1,173	1,200
1丁目	1,927	3,757	2,006	1,751	1.95	649	2,466	342	300
2丁目	2,666	4,308	2,263	2,045	1.62	340	2,959	488	521
3丁目	2,223	3,460	1,807	1,653	1.56	257	2,481	343	379
緑町	1,261	2,475	1,390	1,085	1.96	534	1,840	62	39
栄町	6,237	13,134	6,517	6,617	2.11	1,683	8,224	1,514	1,713
1丁目	982	2,010	1,063	947	2.05	343	1,284	176	207
2丁目	986	2,477	1,216	1,261	2.51	374	1,603	226	274
3丁目	677	1,490	725	765	2.20	185	1,009	148	148
4丁目	1,218	2,342	1,190	1,152	1.92	258	1,459	320	305
5丁目	1,650	3,334	1,594	1,740	2.02	355	1,969	445	565
6丁目	724	1,481	729	752	2.05	168	900	199	214
若葉町	5,698	11,621	5,511	6,110	2.04	1,177	6,620	1,717	2,107
1丁目	2,226	4,482	2,102	2,380	2.01	363	2,530	698	891
2丁目	875	2,058	973	1,085	2.35	254	1,301	244	259
3丁目	899	2,186	1,089	1,097	2.43	338	1,351	234	263
4丁目	1,698	2,895	1,347	1,548	1.70	222	1,438	541	694

5表 町丁別世帯数と人口 (つづき)

町・丁	世帯数	人口			1世帯あたり 人員	年代別 (歳)			
		総数	男	女		0~14	15~64	65~74	75~
幸町	6,660	13,529	6,674	6,855	2.03	1,582	8,350	1,636	1,961
1丁目	550	1,133	555	578	2.06	131	751	130	121
2丁目	1,366	2,761	1,298	1,463	2.02	290	1,571	379	521
3丁目	708	1,483	758	725	2.09	214	949	156	164
4丁目	1,902	3,762	1,879	1,883	1.98	481	2,191	517	573
5丁目	1,513	3,094	1,529	1,565	2.04	324	2,051	324	395
6丁目	621	1,296	655	641	2.09	142	837	130	187
柏町	4,727	9,572	4,586	4,986	2.02	1,235	6,059	947	1,331
1丁目	1,009	2,046	949	1,097	2.03	230	1,233	223	360
2丁目	457	1,009	502	507	2.21	141	642	95	131
3丁目	821	1,600	818	782	1.95	202	1,076	143	179
4丁目	2,082	4,100	1,972	2,128	1.97	474	2,564	439	623
5丁目	358	817	345	472	2.28	188	544	47	38
泉町	560	1,400	703	697	2.50	208	979	121	92
砂川町	7,918	17,347	8,661	8,686	2.19	2,279	10,781	2,002	2,285
1丁目	529	1,233	617	616	2.33	161	788	139	145
2丁目	1,201	2,441	1,140	1,301	2.03	276	1,252	340	573
3丁目	596	1,279	662	617	2.15	180	813	139	147
4丁目	1,061	2,544	1,319	1,225	2.40	391	1,593	308	252
5丁目	435	981	482	499	2.26	163	649	75	94
6丁目	882	1,904	939	965	2.16	241	1,256	194	213
7丁目	1,277	2,785	1,380	1,405	2.18	323	1,678	357	427
8丁目	1,937	4,180	2,122	2,058	2.16	544	2,752	450	434
上砂町	5,147	10,545	4,958	5,587	2.05	1,262	6,131	1,475	1,677
1丁目	1,708	3,271	1,391	1,880	1.92	353	1,589	522	807
2丁目	353	766	377	389	2.17	95	469	87	115
3丁目	679	1,588	774	814	2.34	245	949	189	205
4丁目	342	746	382	364	2.18	100	433	100	113
5丁目	2,065	4,174	2,034	2,140	2.02	469	2,691	577	437
6丁目	0	0	0	0	0	0	0	0	0
7丁目	0	0	0	0	0	0	0	0	0
一番町	6,182	13,217	6,613	6,604	2.14	1,594	7,843	1,901	1,879
1丁目	1,286	2,719	1,393	1,326	2.11	372	1,791	300	256
2丁目	980	2,181	1,108	1,073	2.23	304	1,336	269	272
3丁目	447	1,008	483	525	2.26	139	601	122	146
4丁目	1,093	2,309	1,193	1,116	2.11	315	1,494	277	223
5丁目	973	1,838	867	971	1.89	150	915	277	496
6丁目	1,403	3,162	1,569	1,593	2.25	314	1,706	656	486
西砂町	4,409	10,595	5,341	5,254	2.40	1,810	6,960	1,025	800
1丁目	936	2,303	1,146	1,157	2.46	493	1,502	179	129
2丁目	875	2,028	1,007	1,021	2.32	250	1,343	244	191
3丁目	477	1,204	618	586	2.52	230	802	84	88
4丁目	259	610	314	296	2.36	69	383	106	52
5丁目	1,137	2,653	1,350	1,303	2.33	375	1,789	252	237
6丁目	709	1,758	889	869	2.48	370	1,125	160	103
7丁目	16	39	17	22	2.44	23	16	0	0

資料：市民生活部市民課

6表 年齢（各歳）、男女別人口

令和3年1月1日現在

年齢（歳）	総数	男	女	年齢（歳）	総数	男	女
総数	184,577	91,794	92,783				
0～4 歳	7,005	3,616	3,389	30～34 歳	11,082	5,808	5,274
0	1,230	657	573	30	2,074	1,105	969
1	1,438	724	714	31	2,206	1,138	1,068
2	1,443	733	710	32	2,240	1,166	1,074
3	1,416	742	674	33	2,287	1,189	1,098
4	1,478	760	718	34	2,275	1,210	1,065
5～9 歳	7,513	3,888	3,625	35～39 歳	11,915	6,262	5,653
5	1,560	805	755	35	2,262	1,228	1,034
6	1,470	767	703	36	2,385	1,247	1,138
7	1,520	780	740	37	2,413	1,269	1,144
8	1,493	790	703	38	2,414	1,268	1,146
9	1,470	746	724	39	2,441	1,250	1,191
10～14 歳	7,596	3,863	3,733	40～44 歳	13,215	6,945	6,270
10	1,538	781	757	40	2,414	1,294	1,120
11	1,465	778	687	41	2,654	1,382	1,272
12	1,527	779	748	42	2,739	1,434	1,305
13	1,517	739	778	43	2,619	1,362	1,257
14	1,549	786	763	44	2,789	1,473	1,316
15～19 歳	7,882	3,974	3,908	45～49 歳	15,477	8,049	7,428
15	1,397	696	701	45	2,872	1,555	1,317
16	1,576	814	762	46	2,962	1,523	1,439
17	1,527	800	727	47	3,271	1,679	1,592
18	1,637	800	837	48	3,165	1,622	1,543
19	1,745	864	881	49	3,207	1,670	1,537
20～24 歳	10,589	5,272	5,317	50～54 歳	14,163	7,375	6,788
20	1,938	949	989	50	3,144	1,594	1,550
21	1,995	986	1,009	51	3,004	1,578	1,426
22	2,138	1,074	1,064	52	2,896	1,502	1,394
23	2,206	1,094	1,112	53	3,005	1,567	1,438
24	2,312	1,169	1,143	54	2,114	1,134	980
25～29 歳	11,369	5,996	5,373	55～59 歳	11,955	6,268	5,687
25	2,239	1,207	1,032	55	2,757	1,454	1,303
26	2,455	1,296	1,159	56	2,543	1,348	1,195
27	2,240	1,182	1,058	57	2,410	1,252	1,158
28	2,229	1,144	1,085	58	2,182	1,189	993
29	2,206	1,167	1,039	59	2,063	1,025	1,038

6表 年齢（各歳）、男女別人口（つづき）

年齢（歳）	総数	男	女	年齢（歳）	総数	男	女
60～64 歳	9,310	4,740	4,570	90～94 歳	1,997	594	1,403
60	1,957	1,014	943	90	591	200	391
61	1,834	951	883	91	446	135	311
62	1,903	960	943	92	434	129	305
63	1,843	919	924	93	306	82	224
64	1,773	896	877	94	220	48	172
65～69 歳	9,821	4,797	5,024	95～99 歳	544	110	434
65	1,851	918	933	95	200	49	151
66	1,934	952	982	96	136	30	106
67	1,878	931	947	97	86	14	72
68	2,021	950	1,071	98	63	7	56
69	2,137	1,046	1,091	99	59	10	49
70～74 歳	11,840	5,589	6,251	100～ 歳	68	7	61
70	2,318	1,118	1,200				
71	2,493	1,208	1,285	(再掲)			
72	2,556	1,141	1,415	0～14 歳	22,114	11,367	10,747
73	2,621	1,279	1,342	15～64 歳	116,957	60,689	56,268
74	1,852	843	1,009	65～ 歳	45,506	19,738	25,768
75～79 歳	9,463	4,150	5,313				
75	1,634	708	926				
76	1,893	827	1,066				
77	2,114	918	1,196				
78	1,948	880	1,068				
79	1,874	817	1,057				
80～84 歳	7,196	2,857	4,339				
80	1,715	728	987				
81	1,486	572	914				
82	1,324	527	797				
83	1,383	527	856				
84	1,288	503	785				
85～89 歳	4,577	1,634	2,943				
85	1,180	457	723				
86	961	344	617				
87	894	313	581				
88	875	320	555				
89	667	200	467				

資料：市民生活部市民課

7表 外国人住民の国籍別人口の推移

各年1月1日現在

年	総数	韓国 朝鮮	中国	アメリカ	イギリス	ブラジル	インド	タイ	フィリピン	その他
平成29	3,859	826	1,761	140	23	63	53	52	331	610
平成30	4,114	838	1,879	122	29	69	57	49	380	691
平成31	4,374	858	2,046	130	32	72	47	51	396	742
令和2	4,598	861	2,138	139	32	76	50	42	404	856
令和3	4,650	846	2,073	145	28	68	43	45	398	1,004

資料：市民生活部市民課

8表 戸籍届出処理件数、住民異動届処理件数の推移

各年度末現在

年度	戸籍(件)						
	総数	出生	死亡	婚姻	離婚	転籍	その他
平成28	6,897	1,246	1,323	1,737	457	1,105	1,029
平成29	6,807	1,220	1,381	1,681	430	1,053	1,042
平成30	6,708	1,293	1,377	1,563	423	1,072	980
平成31	6,849	1,147	1,440	1,732	445	1,058	1,027
令和2	6,514	1,170	1,526	1,364	431	994	1,029

年度	住民基本台帳(件)				
	総数	転入	転出	転居	その他
平成28	32,844	9,187	7,883	3,461	12,313
平成29	34,732	9,537	8,640	3,452	13,103
平成30	35,309	9,926	8,734	3,105	13,544
平成31	35,184	9,470	8,455	3,029	14,230
令和2	33,814	8,996	8,228	3,099	13,491

資料：市民生活部市民課

注：戸籍欄の数値には非本籍人届出数は含まない。

9表 都道府県別、男女別、立川市への転入者数

地域	令和2			令和3		
	総数	男	女	総数	男	女
総数	11,302	6,027	5,275	11,202	5,740	5,462
北海道	151	91	60	161	90	71
青森県	56	30	26	69	32	37
岩手県	48	22	26	36	15	21
宮城県	96	48	48	99	50	49
秋田県	33	15	18	25	10	15
山形県	27	12	15	26	12	14
福島県	73	41	32	80	38	42
茨城県	101	62	39	111	44	67
栃木県	78	40	38	89	47	42
群馬県	58	32	26	85	47	38
埼玉県	710	380	330	694	361	335
千葉県	376	236	140	402	214	186
東京都	6,397	3,393	3,004	6,575	3,364	3,211
(区部)	(2,122)	(1,139)	(983)	(2,157)	(1,142)	(1,015)
(市町村部)	(4,275)	(2,254)	(2,021)	(4,418)	(2,222)	(2,196)
神奈川県	791	435	356	718	394	324
新潟県	90	44	46	88	39	49
富山県	28	12	16	17	14	3
石川県	56	32	24	32	18	14
福井県	23	12	11	16	7	9
山梨県	103	54	49	103	50	53
長野県	102	56	46	121	60	61
岐阜県	40	23	17	43	23	20
静岡県	151	83	68	156	83	73
愛知県	178	85	93	183	89	94
三重県	23	14	9	52	26	26
滋賀県	19	8	11	28	20	8
京都府	58	27	31	66	31	35
大阪府	179	101	78	168	89	79
兵庫県	102	52	50	96	51	45
奈良県	10	6	4	27	8	19
和歌山県	11	5	6	12	8	4
鳥取県	13	6	7	11	5	6
島根県	5	2	3	10	5	5
岡山県	40	20	20	27	10	17
広島県	61	26	35	59	27	32
山口県	36	17	19	28	15	13
徳島県	15	7	8	11	6	5
香川県	29	15	14	13	6	7
愛媛県	21	9	12	25	7	18
高知県	25	9	16	11	6	5
福岡県	136	69	67	126	76	50
佐賀県	21	14	7	19	10	9
長崎県	33	21	12	31	12	19
熊本県	23	9	14	34	15	19
大分県	23	9	14	27	14	13
宮崎県	18	8	10	24	14	10
鹿児島県	45	26	19	38	17	21
沖縄県	70	35	35	60	28	32
国外	519	273	246	267	132	135
従前の住所なし	1	1	0	3	1	2

資料：市民生活部市民課「住民基本台帳月報」より

注：() は内数。

国勢調査

●ここに掲載した人口等に関する数値は、これまで実施された国勢調査の結果（令和3年11月30日現在）に基づいて表示したものです。

◆国勢調査とは

- ・統計法に基づいて、日本に居住しているすべての人及び世帯を対象として、大正9年から5年毎に行われる基幹統計調査で、日本の人口や世帯、産業構造等について調査を行うものです。
- ・調査の目的は、日本の人口・世帯の実態を把握し、各種行政施策その他の基礎資料を得ることです。

◆回答方法

- ・調査票（紙）での回答に加え、前回（2015年）からオンライン調査（インターネットによる回答）が可能となりました。

◆調査結果

- ・過去の国勢調査の結果を含む各種統計データは総務省統計局のホームページから見ることができます。
一例）国勢調査、人口推計、家計調査、労働力調査、住宅・土地統計調査など

◆国勢調査のイメージキャラクター等



▲政府統計を示すロゴ



▲総務省統計局のホームページ「国勢調査」

◆人口

- ・前章では立川市の住民基本台帳による数値に対し、国勢調査は原則として調査時点（10月1日）に立川市に住んでいる（寮や長期入院、施設入所も含む）人の数値となるので、前章の数値とは一致しません。

◆人口集中地区

- ・人口集中地区(DID)とは、国勢調査の調査区を基本単位とし人口密度の高い調査区(原則として4,000人/Km²以上)が隣接して構成している地域のことです。人口集中地区は、無人航空機（ドローン等）に関する規制があります。

◆昼夜間人口

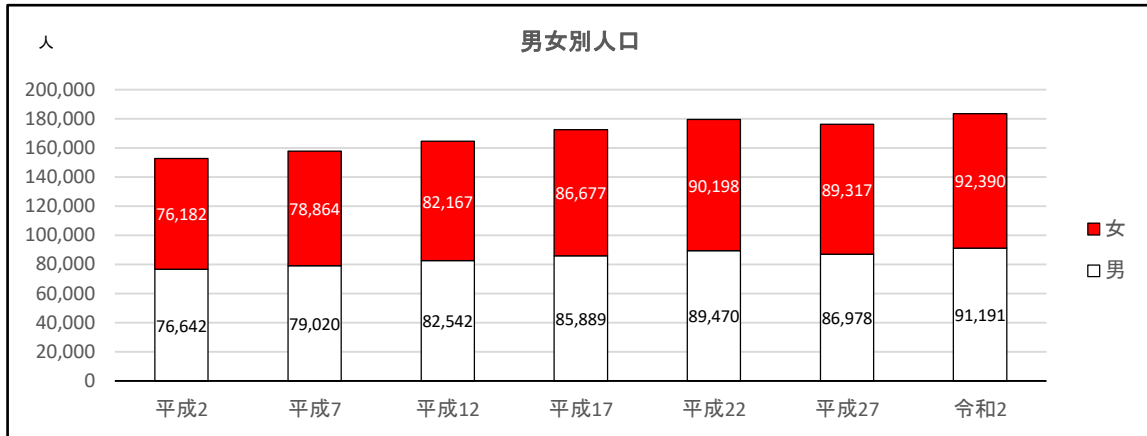
- ・昼夜間人口における“昼間人口”とは、立川市に居住、従業、通学している人の総数です。なお、業務や買い物、観光などでの立川市への流入は含みません。

◆従業者

- ・この章でいう“従業者”とは、調査時点（10月1日）で立川市に住んでいる人の従業状況の数値のことです。

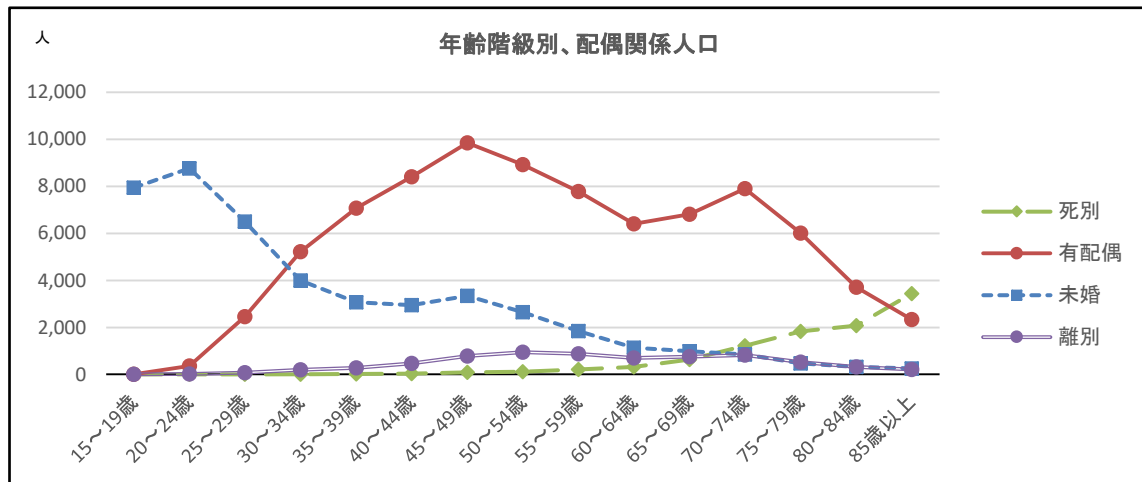
ご協力ありがとうございました。次回は2025年に実施します。

◆ 男女別人口の推移



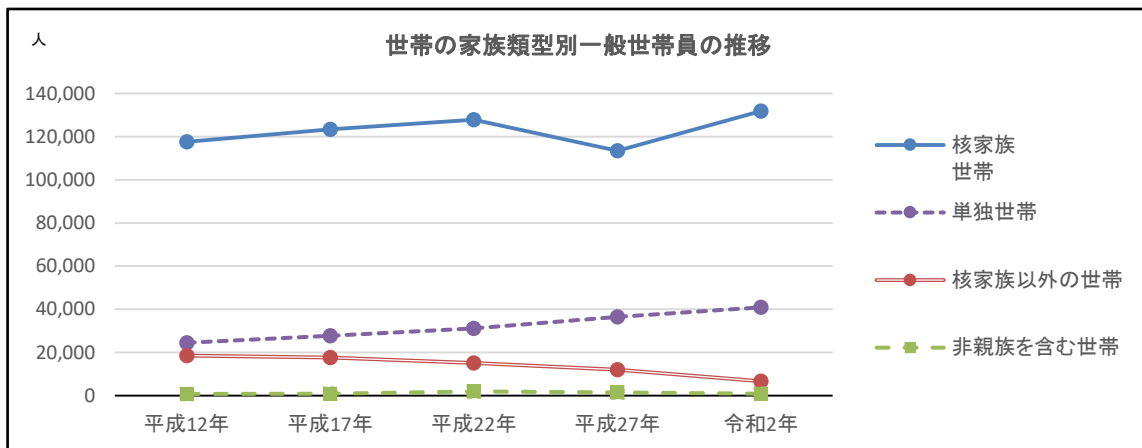
●「1表 世帯数、人口等の推移」より作図

◆ 男女別人口の推移



●「7表 年齢階級別、配偶関係別人口（15歳以上）」より作図

◆ 世帯の家族類型別一般世帯人員の推移



●「8表 世帯の家族類型別、年齢（5歳階級）別一般世帯人員（3世代世帯-特掲）」より作図

◆東京都の人口予測

	2015年	2020年	2025年	2030年	2035年	2040年
東京都	13,515,271	14,060,363	14,225,363	14,183,810	13,976,231	13,654,185
区部	9,272,740	9,747,907	9,949,591	9,992,282	9,909,397	9,742,165
市部	4,157,706	4,231,465	4,198,264	4,117,871	3,997,389	3,847,345
八王子市	577,513	576,964	564,982	546,941	523,295	495,592
立川市	176,295	182,267	182,216	181,183	178,648	173,821
武蔵野市	144,730	149,755	151,591	151,255	149,265	146,213
三鷹市	186,936	193,743	192,841	190,662	186,789	180,740
青梅市	137,381	133,033	128,099	121,689	114,016	105,469
府中市	260,274	264,728	264,286	261,884	257,017	250,630
昭島市	111,539	112,095	109,376	105,428	100,516	95,019
調布市	229,061	242,372	244,103	243,134	239,465	233,521
町田市	432,348	435,496	434,642	427,418	415,770	399,844
小金井市	121,396	126,873	127,803	127,255	125,462	122,811
小平市	190,005	197,488	198,526	197,768	195,174	191,254
日野市	186,283	190,991	194,240	194,045	192,399	189,573
東村山市	149,956	149,708	143,737	136,293	127,818	118,925
国分寺市	122,742	128,751	129,895	129,571	127,882	125,254
国立市	73,655	75,679	74,506	72,620	70,164	67,328
福生市	58,395	57,543	54,602	50,714	45,757	40,289
狛江市	80,249	84,778	85,509	85,270	84,152	82,461
東大和市	85,157	84,121	83,239	81,534	79,360	77,040
清瀬市	74,864	75,522	75,018	73,531	71,260	68,489
東久留米市	116,632	116,164	113,426	109,444	104,552	99,298
武蔵村山市	71,229	71,797	71,007	68,987	66,184	63,289
多摩市	146,631	148,055	143,482	137,237	128,850	119,761
稲城市	87,636	92,667	93,988	93,903	92,949	91,161
羽村市	55,833	54,658	52,856	50,244	47,574	44,959
あきる野市	80,954	79,818	78,074	75,467	72,264	68,585
西東京市	200,012	206,399	206,220	204,394	200,807	196,019
郡部	58,334	56,372	54,508	52,090	49,029	45,398
島部	26,491	24,619	23,000	21,567	20,416	19,277

資料：東京都総務局「東京都の統計」より

注：この予測は、平成27年10月1日現在の国勢調査結果を基準人口とし、「東京都区市町村別人口の予測」の結果と最新の人口動向を踏まえて、東京都が予測を行いまとめたもの。（令和2年3月公表）

1表 世帯数、人口等の推移

各年10月1日現在

年	世帯数 (A)	人口			女性100 人につき 男性	人口密度 (人/km ²)	1世帯あた り人員 (C)	対前回調査比（人口）	
		総数 (B)	男性	女性				増減数	増減率 (%)
平成2	56,712	152,824	76,642	76,182	100.60	6,268.4	2.69	6,301	4.30
平成7	61,844	157,884	79,020	78,864	100.20	6,476.0	2.54	5,060	3.31
平成12	69,074	164,709	82,542	82,167	100.46	6,755.9	2.38	6,825	4.32
平成17	74,768	172,566	85,889	86,677	99.09	7,078.2	2.31	7,857	4.77
平成22	80,916	179,668	89,470	90,198	99.19	7,369.5	2.22	7,102	4.12
平成27	83,285	176,295	86,978	89,317	97.38	7,237.1	2.12	△ 3,373	△ 1.88
令和2	89,727	183,581	91,191	92,390	98.70	7,536.2	2.05	7,286	4.13

資料：総務省統計局「国勢調査」より

注1：世帯数には学生寮、長期入院患者のいる病院、老人ホーム等の世帯（＝施設等の世帯）も含む。

注2：「1世帯当たり人員(C)」は次の式により算出した。(C)=(B)÷(A)

注3：人口密度の算出に使用する面積値は各年の公表値を使用するため年によって数値が異なる。

2表 人口集中地区の世帯数、人口、面積の推移

各年10月1日現在

年	世帯数	人口			面積（km ² ）		全域に占める人口集中地区 の割合（%）		人口密度 (人/km ²)
		総数（D）	男性	女性	行政区域	人口集中 地区	人口	面積	
平成12	68,300	162,440	81,398	81,042	24.38	22.68	98.6	93.0	7,162.3
平成17	73,930	170,197	84,685	85,512	24.38	22.21	98.6	91.1	7,663.1
平成22	80,073	177,344	88,321	89,023	24.38	22.29	98.7	91.4	7,956.2
平成27	82,493	174,212	85,949	88,263	24.36	22.44	98.8	92.1	7,763.5
令和2	89,512	182,834	90,844	91,990	24.36	22.88	99.6	93.9	7,991.0

資料：総務省統計局「国勢調査」より

注1：「全域に占める人口集中地区の割合／人口」は次の式により算出した。「2表の人口・総数（D）」÷「1表の人口・総数（B）」

注2：「全域に占める人口集中地区の割合／面積」は次の式により算出した。「面積・人口集中地区」÷「面積・行政区域」

注3：「人口密度」は次の式により算出した。「人口／人口総数（D）」÷「人口集中地区面積」

注4：人口集中地区の面積値の端数処理のため人口密度の数値は一致しない。

3表 町丁別世帯数と人口

令和2年10月1日現在

町丁名	世帯数 (A)	人口			1世帯あたりの 人員(C)	対前回調査比(人口)	
		総数(B)	男性	女性		対前回増減数	増減率(%)
総数	89,727	183,581	91,191	92,390	2.05	7,286	4.13
富士見町	9,486	19,323	9,419	9,904	2.04	522	2.78
1丁目	1,980	3,947	1,899	2,048	1.99	78	2.02
2丁目	1,647	3,089	1,542	1,547	1.88	187	6.44
3丁目	416	903	474	429	2.17	85	10.39
4丁目	829	1,696	851	845	2.05	180	11.87
5丁目	705	1,425	699	726	2.02	220	18.26
6丁目	2,524	4,707	2,263	2,444	1.86	△ 274	△ 5.50
7丁目	1,385	3,556	1,691	1,865	2.57	46	1.31
柴崎町	5,319	10,307	5,137	5,170	1.94	442	4.48
1丁目	1,108	2,284	1,151	1,133	2.06	87	3.96
2丁目	1,421	2,405	1,188	1,217	1.69	56	2.38
3丁目	947	1,605	816	789	1.69	89	5.87
4丁目	956	2,098	1,038	1,060	2.19	49	2.39
5丁目	492	1,062	528	534	2.16	25	2.41
6丁目	395	853	416	437	2.16	136	18.97
錦町	9,888	18,210	9,185	9,025	1.84	1,001	5.82
1丁目	3,415	5,512	2,965	2,547	1.61	345	6.68
2丁目	1,506	2,484	1,229	1,255	1.65	50	2.05
3丁目	1,184	2,031	989	1,042	1.72	57	2.89
4丁目	666	1,294	658	636	1.94	203	18.61
5丁目	1,041	2,400	1,177	1,223	2.31	8	0.33
6丁目	2,076	4,489	2,167	2,322	2.16	338	8.14
羽衣町	5,001	9,162	4,487	4,675	1.83	△ 94	△ 1.02
1丁目	1,713	3,018	1,474	1,544	1.76	△ 113	△ 3.61
2丁目	2,358	4,449	2,188	2,261	1.89	185	4.34
3丁目	930	1,695	825	870	1.82	△ 166	△ 8.92
曙町	6,938	12,598	6,397	6,201	1.82	1,575	14.29
1丁目	2,279	4,057	2,100	1,957	1.78	198	5.13
2丁目	1,805	3,227	1,601	1,626	1.79	904	38.92
3丁目	2,854	5,314	2,696	2,618	1.86	473	9.77
高松町	6,622	11,552	6,126	5,426	1.74	1,720	17.49
1丁目	1,895	3,755	1,989	1,766	1.98	1,209	47.49
2丁目	2,590	4,221	2,215	2,006	1.63	185	4.58
3丁目	2,137	3,576	1,922	1,654	1.67	326	10.03
緑町	1,162	2,591	1,426	1,165	2.23	284	12.31
栄町	5,845	12,772	6,359	6,413	2.19	511	4.17
1丁目	811	1,974	1,078	896	2.43	△ 38	△ 1.89
2丁目	943	2,408	1,188	1,220	2.55	157	6.97
3丁目	614	1,364	661	703	2.22	△ 17	△ 1.23
4丁目	1,203	2,340	1,188	1,152	1.95	230	10.90
5丁目	1,594	3,266	1,549	1,717	2.05	208	6.80
6丁目	680	1,420	695	725	2.09	△ 29	△ 2.00
若葉町	5,578	11,597	5,458	6,139	2.08	△ 424	△ 3.53
1丁目	2,175	4,453	2,078	2,375	2.05	△ 277	△ 5.86
2丁目	859	2,043	963	1,080	2.38	14	0.69
3丁目	866	2,228	1,089	1,139	2.57	53	2.44
4丁目	1,678	2,873	1,328	1,545	1.71	△ 214	△ 6.93

3表 町丁別世帯数と人口(つづき)

町丁名	世帯数 (A)	人口			1世帯あたりの 人員(C)	対前回調査比(人口)	
		総数(B)	男性	女性		増減数	増減率(%)
幸町	6,499	13,490	6,626	6,864	2.08	239	1.80
1丁目	531	1,121	548	573	2.11	15	1.36
2丁目	1,363	2,753	1,278	1,475	2.02	△ 151	△ 5.20
3丁目	681	1,474	745	729	2.16	127	9.43
4丁目	1,811	3,791	1,874	1,917	2.09	216	6.04
5丁目	1,511	3,090	1,535	1,555	2.05	63	2.08
6丁目	602	1,261	646	615	2.09	△ 31	△ 2.40
柏町	4,539	9,467	4,538	4,929	2.09	88	0.94
1丁目	984	2,099	967	1,132	2.13	△ 9	△ 0.43
2丁目	469	1,025	496	529	2.19	158	18.22
3丁目	778	1,566	795	771	2.01	34	2.22
4丁目	2,042	4,056	1,937	2,119	1.99	△ 218	△ 5.10
5丁目	266	721	343	378	2.71	123	20.57
泉町	548	1,708	981	727	3.12	△ 442	△ 20.56
砂川町	7,666	17,190	8,547	8,643	2.24	1,015	6.28
1丁目	512	1,207	608	599	2.36	0	0.00
2丁目	1,168	2,404	1,126	1,278	2.06	555	30.02
3丁目	560	1,250	642	608	2.23	95	8.23
4丁目	1,028	2,532	1,301	1,231	2.46	156	6.57
5丁目	435	986	484	502	2.27	96	10.79
6丁目	871	1,897	932	965	2.18	35	1.88
7丁目	1,248	2,767	1,378	1,389	2.22	△ 80	△ 2.81
8丁目	1,844	4,147	2,076	2,071	2.25	158	3.96
上砂町	4,846	10,547	4,935	5,612	2.18	△ 198	△ 1.84
1丁目	1,653	3,203	1,356	1,847	1.94	△ 339	△ 9.57
2丁目	317	785	380	405	2.48	△ 43	△ 5.19
3丁目	652	1,574	768	806	2.41	106	7.22
4丁目	344	737	378	359	2.14	77	11.67
5丁目	1,880	4,248	2,053	2,195	2.26	1	0.02
6丁目	0	0	0	0	0	0	0.00
7丁目	0	0	0	0	0	0	0.00
一番町	5,805	12,919	6,444	6,475	2.23	232	1.83
1丁目	1,181	2,606	1,318	1,288	2.21	223	9.36
2丁目	919	2,165	1,100	1,065	2.36	17	0.79
3丁目	428	983	472	511	2.30	22	2.29
4丁目	1,034	2,257	1,162	1,095	2.18	△ 32	△ 1.40
5丁目	953	1,839	875	964	1.93	△ 81	△ 4.22
6丁目	1,290	3,069	1,517	1,552	2.38	83	2.78
西砂町	3,985	10,148	5,126	5,022	2.55	815	8.73
1丁目	871	2,231	1,114	1,117	2.56	214	10.61
2丁目	806	1,911	955	956	2.37	△ 97	△ 4.83
3丁目	438	1,135	584	551	2.59	287	33.84
4丁目	215	594	302	292	2.76	10	1.71
5丁目	1,002	2,599	1,322	1,277	2.59	43	1.68
6丁目	653	1,678	849	829	2.57	358	27.12
7丁目	-	-	-	-	-	-	-

資料：総務省統計局「国勢調査」より

注：「1世帯あたり人員(C)」は次の式により算出した。(C)=(B)÷(A)

4表 年齢(各歳)、男女別人口

令和2年10月1日現在

年齢(各歳)	総数	男性	女性	年齢(各歳)	総数	男性	女性
総数	183,581	91,191	92,390	30~34 歳	10,874	5,720	5,154
0~4 歳	6,918	3,579	3,339	30	2,059	1,082	977
0	1,200	634	566	31	2,112	1,116	996
1	1,443	726	717	32	2,212	1,153	1,059
2	1,406	708	698	33	2,227	1,152	1,075
3	1,410	756	654	34	2,264	1,217	1,047
4	1,459	755	704	35~39 歳	11,722	6,177	5,545
5~9 歳	7,471	3,854	3,617	35	2,219	1,211	1,008
5	1,554	807	747	36	2,350	1,201	1,149
6	1,488	783	705	37	2,413	1,321	1,092
7	1,492	750	742	38	2,373	1,227	1,146
8	1,441	750	691	39	2,367	1,217	1,150
9	1,496	764	732	40~44 歳	13,151	6,920	6,231
10~14 歳	7,439	3,786	3,653	40	2,500	1,330	1,170
10	1,507	773	734	41	2,593	1,341	1,252
11	1,440	760	680	42	2,669	1,428	1,241
12	1,522	773	749	43	2,579	1,349	1,230
13	1,472	731	741	44	2,810	1,472	1,338
14	1,498	749	749	45~49 歳	15,451	8,005	7,446
15~19 歳	8,058	4,085	3,973	45	2,858	1,536	1,322
15	1,424	731	693	46	3,048	1,569	1,479
16	1,578	799	779	47	3,268	1,678	1,590
17	1,545	805	740	48	3,131	1,613	1,518
18	1,644	822	822	49	3,146	1,609	1,537
19	1,867	928	939	50~54 歳	13,951	7,274	6,677
20~24 歳	10,711	5,265	5,446	50	3,051	1,565	1,486
20	2,042	966	1,076	51	2,954	1,541	1,413
21	2,098	1,019	1,079	52	2,855	1,475	1,380
22	2,171	1,083	1,088	53	2,863	1,500	1,363
23	2,195	1,070	1,125	54	2,228	1,193	1,035
24	2,205	1,127	1,078	55~59 歳	11,728	6,133	5,595
25~29 歳	11,066	5,814	5,252	55	2,698	1,429	1,269
25	2,225	1,175	1,050	56	2,479	1,315	1,164
26	2,368	1,274	1,094	57	2,372	1,237	1,135
27	2,205	1,136	1,069	58	2,145	1,133	1,012
28	2,171	1,144	1,027	59	2,034	1,019	1,015
29	2,097	1,085	1,012				

4表 年齢(各歳)、男女別人口(つづき)

年齢(各歳)	総数	男性	女性	年齢(各歳)	総数	男性	女性
60~64 歳	9,259	4,722	4,537	90~94 歳	2,058	622	1,436
60	1,902	993	909	90	598	207	391
61	1,878	990	888	91	484	142	342
62	1,846	923	923	92	426	128	298
63	1,871	934	937	93	301	89	212
64	1,762	882	880	94	249	56	193
65~69 歳	9,933	4,858	5,075	95~99 歳	506	110	396
65	1,858	919	939	95	176	51	125
66	1,879	938	941	96	140	28	112
67	1,929	950	979	97	84	14	70
68	2,068	968	1,100	98	53	8	45
69	2,199	1,083	1,116	99	53	9	44
70~74 歳	11,583	5,447	6,136	100~ 歳	74	9	65
70	2,326	1,147	1,179	不詳	258	98	160
71	2,450	1,165	1,285	年齢別人数(人) (再掲)			
72	2,626	1,181	1,445		総数	男性	女性
73	2,546	1,233	1,313	15歳未満	21,828	11,219	10,609
74	1,635	721	914	15~64歳	115,971	60,115	55,856
75~79 歳	9,518	4,228	5,290	65歳以上	45,524	19,759	25,765
75	1,666	754	912	75歳以上	24,008	9,454	14,554
76	2,029	875	1,154	85歳以上	7,329	2,391	4,938
77	2,059	920	1,139	年齢別割合(%) (再掲)			
78	1,927	867	1,060		総数	男性	女性
79	1,837	812	1,025	15歳未満	11.9	12.3	11.5
80~84 歳	7,161	2,835	4,326	15~64歳	63.2	65.9	60.5
80	1,652	685	967	65歳以上	24.8	21.7	27.9
81	1,451	577	874	75歳以上	13.1	10.4	15.8
82	1,356	526	830	85歳以上	4.0	2.6	5.3
83	1,387	530	857	年齢別割合(%) (再掲)			
84	1,315	517	798		総数	男性	女性
85~89 歳	4,691	1,650	3,041	平均年齢(歳)	45.9	44.5	47.3
85	1,178	447	731	年齢中位数(歳)	46.5	45.2	47.7
86	992	352	640				
87	967	342	625				
88	826	287	539				
89	728	222	506				

資料：総務省統計局「国勢調査」より

5表 多摩26市の人口、面積及び人口密度

各年10月1日現在

	平成27年			令和2年		
	人口 (A)	面積(km ²) (B)	人口密度 (1km ² あたり) (A) / (B)	人口 (A)	面積(km ²) (B)	人口密度 (1km ² あたり) (A) / (B)
総数	4,157,706	784.21	5,301.8	4,234,381	783.96	5,401.3
八王子市	577,513	186.38	3,098.6	579,355	186.38	3,108.5
立川市	176,295	24.36	7,237.1	183,581	24.36	7,536.2
武蔵野市	144,730	10.98	13,181.2	150,149	10.98	13,674.8
三鷹市	186,936	16.42	11,384.7	195,391	16.42	11,899.6
青梅市	137,381	103.31	1,329.8	133,535	103.31	1,292.6
府中市	260,274	29.43	8,843.8	262,790	29.43	8,929.3
昭島市	111,539	17.34	6,432.5	113,949	17.34	6,571.5
調布市	229,061	21.58	10,614.5	242,614	21.58	11,242.5
町田市	432,348	71.80	6,021.6	431,079	71.55	6,024.9
小金井市	121,396	11.30	10,743.0	126,074	11.30	11,157.0
小平市	190,005	20.51	9,264.0	198,739	20.51	9,689.9
日野市	186,283	27.55	6,761.6	190,435	27.55	6,912.3
東村山市	149,956	17.14	8,748.9	151,815	17.14	8,857.4
国分寺市	122,742	11.46	10,710.5	129,242	11.46	11,277.7
国立市	73,655	8.15	9,037.4	77,130	8.15	9,463.8
福生市	58,395	10.16	5,747.5	56,414	10.16	5,552.6
狛江市	80,249	6.39	12,558.5	84,772	6.39	13,266.4
東大和市	85,157	13.42	6,345.5	83,901	13.42	6,251.9
清瀬市	74,864	10.23	7,318.1	76,208	10.23	7,449.5
東久留米市	116,632	12.88	9,055.3	115,271	12.88	8,949.6
武蔵村山市	71,229	15.32	4,649.4	70,829	15.32	4,623.3
多摩市	146,631	21.01	6,979.1	146,951	21.01	6,994.3
稲城市	87,636	17.97	4,876.8	93,151	17.97	5,183.7
羽村市	55,833	9.90	5,639.7	54,326	9.90	5,487.5
あきる野市	80,954	73.47	1,101.9	79,292	73.47	1,079.2
西東京市	200,012	15.75	12,699.2	207,388	15.75	13,167.5

資料：総務省統計局「国勢調査」より

注：面積は国土交通省国土地理院「平成27年全国都道府県市区町村別面積調」による。

6表 種類別世帯数と世帯人員

①一般世帯

各年10月1日現在

	世帯数											世帯人員（人）	
	総数	1人	2人	3人	4人	5人	6人	7人	8人	9人	10人以上	総数	1世帯あたり人員
平成27年	83,188	36,519	20,633	13,065	9,751	2,533	511	145	24	6	1	172,986	2.08
令和2年	89,599	40,896	22,673	13,488	9,660	2,419	383	62	15	3	0	180,320	2.01

②施設等の世帯

	世帯数							世帯人員（人）						
	総数	寮・寄宿舎の学生・生徒	病院・療養所の入院者	社会施設の入所者	自衛隊営舎内居住者	矯正施設の入所者	その他	総数	寮・寄宿舎の学生・生徒	病院・療養所の入院者	社会施設の入所者	自衛隊営舎内居住者	矯正施設の入所者	その他
平成27年	97	3	8	54	23	4	5	3,309	358	132	1,917	419	478	5
令和2年	128	2	4	62	15	2	43	3,261	236	119	2,182	348	308	68

資料：総務省統計局「国勢調査」より

注：一般世帯には、間借り、下宿などの単身者、会社などの独身寮の単身者も含む。

7表 年齢階級別、配偶関係別人口（15歳以上）

各年10月1日現在

年齢	総数	未婚	有配偶	死別	離別	不詳
平成12年	142,133	47,302	77,823	8,507	5,227	3,274
平成17年	150,203	48,832	82,772	11,106	7,210	283
平成22年	157,061	47,206	86,673	9,677	6,780	6,725
平成27年	142,353	42,476	75,406	9,977	6,813	7,681
令和2年 総数	161,495	45,041	83,267	9,993	6,948	16,246
15～19歳	8,058	7,940	10	1	2	105
20～24歳	10,711	8,767	365	1	13	1,565
25～29歳	11,066	6,505	2,454	1	69	2,037
30～34歳	10,874	3,996	5,214	3	193	1,468
35～39歳	11,722	3,065	7,069	17	283	1,288
40～44歳	13,151	2,945	8,412	32	467	1,295
45～49歳	15,451	3,338	9,849	89	777	1,398
50～54歳	13,951	2,641	8,921	121	945	1,323
55～59歳	11,728	1,846	7,782	204	874	1,022
60～64歳	9,259	1,132	6,410	320	693	704
65～69歳	9,933	981	6,815	636	754	747
70～74歳	11,583	847	7,910	1,221	825	780
75～79歳	9,518	466	6,005	1,829	528	690
80～84歳	7,161	316	3,714	2,076	314	741
85歳以上	7,329	256	2,337	3,442	211	1,083
(再掲)						
65歳以上	45,524	2,866	26,781	9,204	2,632	4,041
65～74歳	21,516	1,828	14,725	1,857	1,579	1,527
75歳以上	24,008	1,038	12,056	7,347	1,053	2,514

資料：総務省統計局「国勢調査」より

8表 世帯の家族類型別、年齢(5歳階級)別一般世帯人員(3世代世帯-特掲)

各年10月1日現在

年齢	総数	親族のみの世帯	核家族		非親族を含む世帯	単独世帯	(再掲) 3世代世帯
			I 核家族世帯	II 核家族以外の世帯			
平成12年	161,480	136,237	117,660	18,577	760	24,483	13,914
平成17年	169,612	141,021	123,338	17,683	909	27,682	12,742
平成22年	176,386	143,011	127,913	15,098	1,920	31,096	10,708
平成27年	172,986	125,465	113,431	12,034	1,505	36,519	8,311
令和2年 総数	180,320	138,554	131,835	6,719	865	40,896	4,054
0~4歳	6,913	6,898	6,726	172	15	0	157
5~9歳	7,451	7,436	7,216	220	15	0	200
10~14歳	7,404	7,391	7,146	245	13	0	228
15~19歳	7,897	7,504	7,188	316	14	379	252
20~24歳	10,382	6,494	6,054	440	111	3,777	275
25~29歳	10,928	5,862	5,557	305	158	4,908	197
30~34歳	10,784	7,441	7,153	288	97	3,246	186
35~39歳	11,648	9,007	8,733	274	68	2,573	183
40~44歳	13,081	10,445	10,121	324	60	2,576	201
45~49歳	15,348	12,263	11,807	456	70	3,015	269
50~54歳	13,880	10,855	10,375	480	69	2,956	297
55~59歳	11,672	8,973	8,481	492	51	2,648	286
60~64歳	9,223	7,150	6,693	457	43	2,030	218
65~69歳	9,866	7,473	6,987	486	28	2,365	187
70~74歳	11,446	8,666	8,162	504	27	2,753	230
75~79歳	9,309	6,810	6,410	400	12	2,487	218
80~84歳	6,783	4,514	4,191	323	8	2,261	191
85~89歳	4,132	2,376	2,082	294	3	1,753	165
90~94歳	1,574	827	644	183	3	744	99
95~99歳	310	148	99	49	0	162	15
100歳以上	36	21	10	11	0	15	0
不詳	253	0	0	0	0	248	0
(再掲)							
65歳以上	43,456	30,835	28,585	2,250	81	12,540	1,105
75歳以上	22,144	14,696	13,436	1,260	26	7,422	688
85歳以上	6,052	3,372	2,835	537	6	2,674	279

資料：総務省統計局「国勢調査」より

注：世帯の家族類型には「不詳」を含む。

9表 労働力状態別人口（15歳以上）の推移

①労働力人口

各年10月1日現在

年	総数 ①+②	労働力人口 総数	就業者総数					完全失業者
			就業者総数	主に仕事	家事の他 仕事	通学のかたわら 仕事	休業者	
平成7	135,134	86,880	82,497	68,057	11,144	2,374	922	4,383
平成12	142,133	86,748	82,447	69,393	9,856	2,055	1,143	4,301
平成17	150,203	90,126	83,706	69,457	10,963	2,095	1,191	6,420
平成22	157,061	86,093	80,669	65,765	11,113	2,081	1,710	5,424
平成27	142,353	78,021	74,695	60,898	10,322	1,784	1,691	3,326
男性	69,815	44,845	42,760	40,229	862	867	802	2,085
女性	72,538	33,176	31,935	20,669	9,460	917	889	1,241

②非労働力人口

年	非労働力人口				不詳
	非労働力人口 総数	家事	通学	その他	
平成7	46,448	22,602	13,445
平成12	49,517	24,747	11,827	12,943	...
平成17	59,724	25,666	12,245	21,813	...
平成22	51,696	23,222	9,638	18,836	19,272
平成27	48,835	19,193	7,900	21,742	15,497
男性	16,821	1,663	4,015	11,143	8,149
女性	32,014	17,530	3,885	10,599	7,348

資料：総務省統計局「国勢調査」より

注：平成7,12,17年の総数には労働力状態「不詳」を含む。

10表 住居の種類、住宅の所有の関係別一般世帯数、一般世帯人員及び1世帯あたり人員

令和2年10月1日現在

区分	世帯数	世帯人員	1世帯あたり 人員
一般世帯	89,599	180,320	2.01
うち住宅に住む一般世帯	88,627	179,099	2.02
主世帯	86,252	175,906	2.04
持ち家	42,848	106,761	2.49
公営・都市再生機構・公社の借家	11,209	20,576	1.84
民営の借家	28,988	42,785	1.48
給与住宅	3,207	5,784	1.80
間借り	2,375	3,193	1.34

資料：総務省統計局「国勢調査」より

注：小数点第3位を四捨五入。

11表 産業大分類別就業者数（15歳以上）の推移

平成27年10月1日現在

産業大分類	平成27年		
	総数	男性	女性
総数	74,695	42,760	31,935
A 農業、林業	673	430	243
うち農業	662	423	239
B 漁業	0	0	0
C 鉱業、採石業、砂利採取業	13	12	1
D 建設業	4,547	3,805	742
E 製造業	8,421	6,133	2,288
F 電気・ガス・熱供給・水道業	311	258	53
G 情報通信業	4,065	3,162	903
H 運輸業、郵便業	3,269	2,627	642
I 卸売業、小売業	10,492	4,895	5,597
J 金融業、保険業	2,048	860	1,188
K 不動産業、物品賃貸業	2,374	1,454	920
L 学術研究、専門・技術サービス業	3,342	2,241	1,101
M 宿泊業、飲食サービス業	4,144	1,683	2,461
N 生活関連サービス業、娯楽業	2,661	1,126	1,535
O 教育、学習支援業	3,801	1,699	2,102
P 医療、福祉	8,397	2,151	6,246
Q 複合サービス事業	311	182	129
R サービス業（他に分類されないもの）	5,926	3,699	2,227
S 公務（他に分類されるものを除く）	3,986	3,065	921
T 分類不能の産業	5,914	3,278	2,636
（再掲）			
第1次産業	673	430	243
第2次産業	12,981	9,950	3,031
第3次産業	55,127	29,102	26,025

資料：総務省統計局「国勢調査」より

注：不詳を含む。

12表 産業大分類、従業上の地位別就業者数（15歳以上）

平成27年10月1日現在

産業大分類	総数	雇用者	雇用者の内訳			役員	雇人の ある 業主	雇人の ない 業主	家族 従業者	家庭 内職者
			正規の職員 ・従業員	労働者派 遣事業所 の 派遣社員	パート・ アルバイト ・その他					
総数	74,695	60,072	38,236	2,320	19,516	3,499	1,061	4,477	1,288	52
A 農業、林業	673	141	78	3	60	28	56	205	241	0
うち農業	662	132	70	2	60	28	55	205	240	0
B 漁業	0	0	0	0	0	0	0	0	0	0
C 鉱業、採石業、砂利採取業	13	10	10	0	0	3	0	0	0	0
D 建設業	4,547	2,958	2,503	47	408	640	145	616	116	0
E 製造業	8,421	7,646	5,949	399	1,298	397	32	183	50	45
F 電気・ガス・熱供給・水道業	311	303	271	9	23	5	0	1	0	0
G 情報通信業	4,065	3,572	3,013	234	325	249	12	198	11	0
H 運輸業、郵便業	3,269	3,001	1,968	132	901	93	5	124	7	0
I 卸売業、小売業	10,492	9,145	4,600	289	4,256	615	113	343	197	0
J 金融業、保険業	2,048	1,944	1,439	171	334	49	4	37	6	0
K 不動産業、物品賃貸業	2,374	1,500	1,010	43	447	433	47	288	91	0
L 学術研究、専門・技術サービス業	3,342	2,181	1,690	107	384	277	145	604	112	0
M 宿泊業、飲食サービス業	4,144	3,517	920	50	2,547	115	173	146	166	0
N 生活関連サービス業、娯楽業	2,661	1,961	860	42	1,059	108	94	365	110	1
O 教育、学習支援業	3,801	3,415	2,152	78	1,185	64	37	254	15	0
P 医療、福祉	8,397	7,853	4,608	196	3,049	149	136	117	77	0
Q 複合サービス事業	311	304	208	9	87	3	0	0	0	0
R サービス業（他に分類されないもの）	5,926	4,940	2,655	235	2,050	215	32	661	27	6
S 公務（他に分類されるものを除く）	3,986	3,986	3,629	30	327	-	-	-	-	-
T 分類不能の産業	5,914	1,695	673	246	776	56	30	335	62	0
(再掲)										
第1次産業	673	141	78	3	60	28	56	205	241	0
第2次産業	12,981	10,614	8,462	446	1,706	1,040	177	799	166	45
第3次産業	55,127	47,622	29,023	1,625	16,974	2,375	798	3,138	819	7

資料：総務省統計局「国勢調査」より

注：総数には従業上の地位「不詳」を含む。

13表 昼夜間人口の推移

各年10月1日現在

年	昼間人口	夜間人口	流入超過人口	流入人口	流出口	昼間人口比率(%)
平成12	182,157	163,987	18,170	73,675	55,505	111.1
平成17	193,465	172,563	20,902	76,263	55,361	112.1
平成22	203,252	179,668	23,584	73,308	49,724	113.1
平成27	201,294	176,295	24,999	74,435	49,436	114.2

資料：総務省統計局「国勢調査」より

注1：昼・夜間人口には年齢不詳を含まない。

注2：通学者は、15歳未満を含む。

14表 常住地または従業地による産業（大分類）別15歳以上就業者数（雇用者－特掲）

平成27年10月1日現在

産業大分類	常住地による15歳以上就業者数								従業地による15歳以上就業者数		
	総数	自宅で 従業	(自宅で 従業)雇 用者	立川市 内の自 宅外で 従業	他市区 町村で 従業 *注1	都内他 市区町 村で 従業	都外で 従業	(従業 地) 不詳	総数 *注2	うち都内 他市区 町村に 常住	うち 都外に 常住
総数	74,695	5,157	886	21,610	43,696	39,209	3,749	4,970	98,295	53,612	12,946
A 農業、林業	673	466	11	126	80	70	8	3	712	107	10
うち農業	662	464	11	126	71	63	7	2	706	104	10
B 漁業	0	0	0	0	0	0	0	0	0	0	0
C 鉱業、採石業、砂利採取業	13	0	0	1	12	12	0	0	8	7	0
D 建設業	4,547	632	113	1,301	2,488	2,077	298	239	6,650	3,253	1,225
E 製造業	8,421	312	84	1,326	6,729	5,777	898	108	6,284	3,604	934
F 電気・ガス・熱供給・水道業	311	1	0	84	226	204	21	1	1,011	695	230
G 情報通信業	4,065	223	52	599	3,225	2,901	300	42	5,508	3,168	1,476
H 運輸業、郵便業	3,269	101	31	863	2,266	2,034	193	78	4,345	2,752	551
I 卸売業、小売業	10,492	619	130	3,416	6,350	5,727	542	188	15,748	9,167	2,358
J 金融業、保険業	2,048	51	13	480	1,507	1,409	85	23	5,035	3,501	980
K 不動産業、物品賃貸業	2,374	520	52	709	1,107	1,013	80	52	3,384	1,666	437
L 学術研究、専門・技術サービス業	3,342	644	59	640	2,037	1,791	219	48	4,312	2,312	668
M 宿泊業、飲食サービス業	4,144	218	50	2,037	1,836	1,696	104	89	5,904	3,180	380
N 生活関連サービス業、娯楽業	2,661	309	48	969	1,345	1,202	116	65	3,983	2,254	386
O 教育、学習支援業	3,801	184	43	868	2,732	2,483	235	31	4,167	2,621	463
P 医療、福祉	8,397	188	56	3,325	4,816	4,564	210	110	9,978	5,778	577
Q 複合サービス事業	311	1	0	58	248	237	8	7	251	172	13
R サービス業（他に分類されないもの）	5,926	223	64	2,521	3,110	2,855	187	140	8,575	4,662	1,029
S 公務（他に分類されるものを除く）	3,986	13	13	1,629	2,335	2,186	137	21	5,958	3,314	981
T 分類不能の産業	5,914	452	67	658	1,247	971	108	3,725	6,482	1,399	248

資料：総務省統計局「国勢調査」より

注1：従業上「不詳」を含む。

注2：従業地「不詳」で当地に常住しているものを含む。

15表 立川市に係る15歳以上就業者数及び15歳以上通学者数についての常住地及び従業地、通学地クロス集計

平成27年10月1日現在

			従業地・通学地						
			立川市内		立川市外			不詳	
			自宅	自宅以外	都内	都外	都内外不詳		
常住地	立川市内	総数	5,157	23,380	44,390	4,354	793	4,521	
		就業者	5,157	21,610	39,209	3,749	738	4,232	
		通学者	-	1,770	5,181	605	55	289	
	立川市外	都内	総数	-	60,078				
			就業者	-	53,612				
			通学者	-	6,466				
		都外	総数	-	13,873				
			就業者	-	12,946				
			通学者	-	927				

資料：総務省統計局「国勢調査」より

