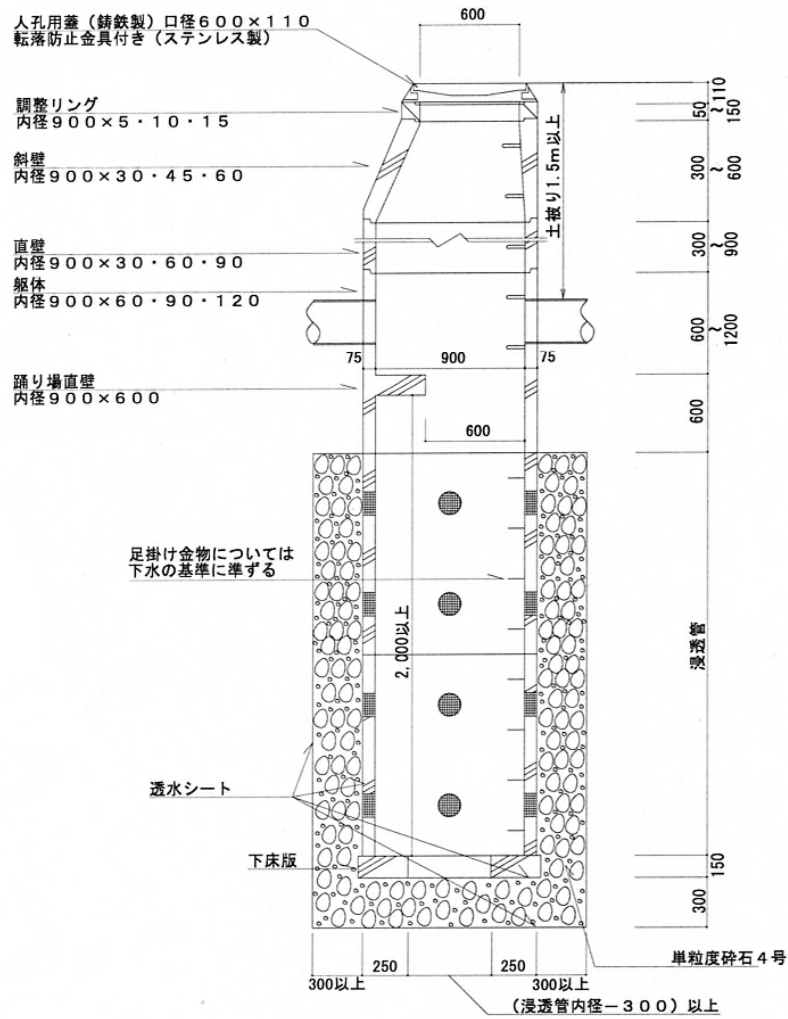
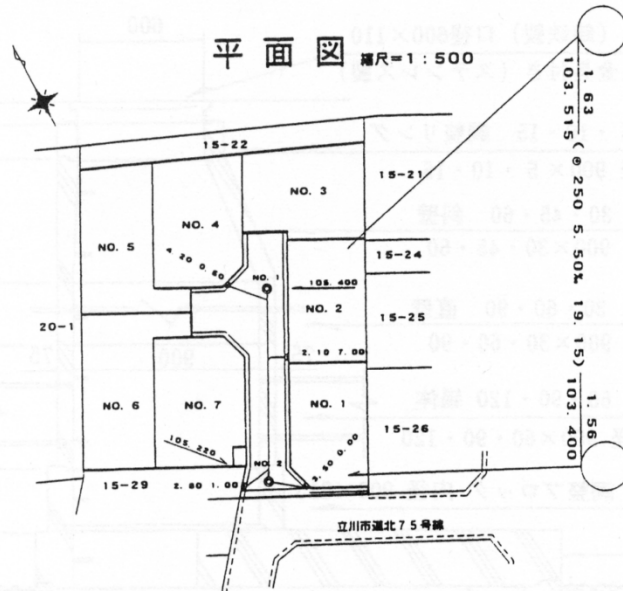


(14) 道路用雨水浸透施設標準構造図(I)

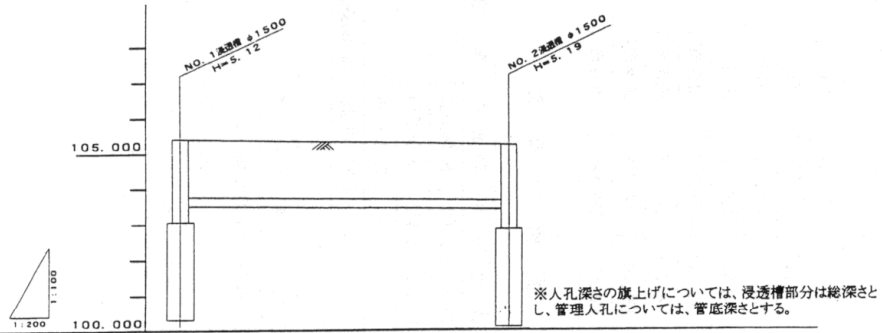


* 雨水管渠については、土被り、管径等は、下水道施設技術基準による。

(16) 開発事業に伴う雨水管施設移管図



縦断図 縮尺=縦1:100 横1:500



勾配	VU Ø 250 I=5.50% L=19.15m	
地盤高	105.400	105.220
土盛り	1.63	1.58
管底高	103.515	103.400
単距離	0	19.15
人孔番号	NO. 1	NO. 2

開発事業に伴う雨水施設移管図

- (7) 平面図の縮尺は1/500とする。
- (イ) 案内図を入れること。
- (ク) 図面の大きさはA2判以上とする。
- (エ) 平面図及び縦断図の路線記載箇所に直径1cmの円を書くこと。
- (オ) 組立人孔を使用した場合、メーカー名を記入すること。

人孔番号	メーカー名
No.	
No.	
No.	
No.	

	円形1号マンホール	内径90cm
	I型用雨水樹	内径45cm
	マンホール地盤高	
	土盛り (管径・勾配・区間距離)	土盛り
	管底高	管底高
	取付管長	取付位置

図面	開発事業に伴う雨水施設移管図
施工場所	
施工主	
作成月日	平成 年 月 日
縮尺	1:500